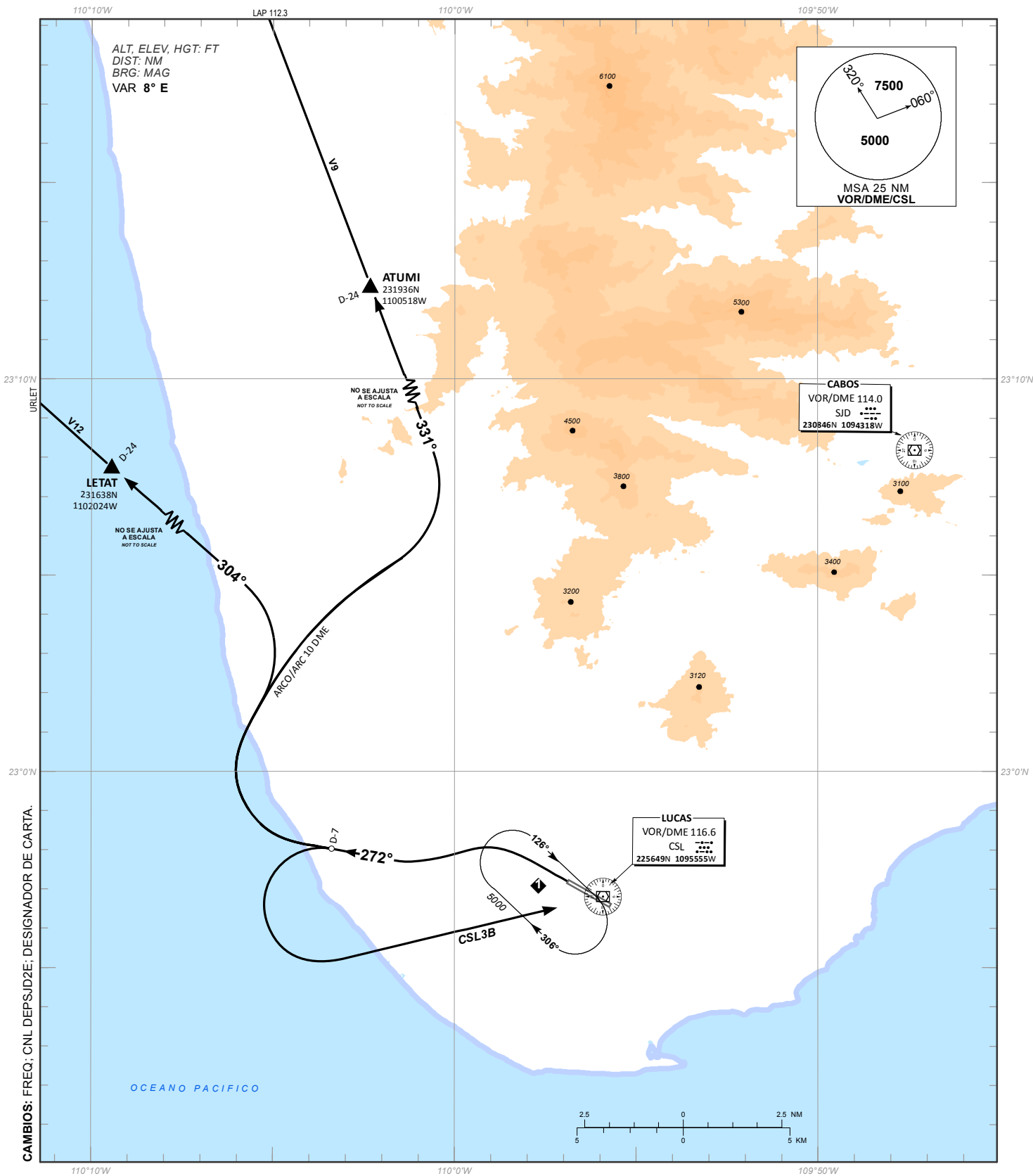


CARTA DE SALIDA NORMALIZADA -  
VUELO POR INSTRUMENTOS (SID)  
STANDARD DEPARTURE CHART - INSTRUMENT (SID)

**CABO SAN LUCAS / CABO SAN LUCAS INTL (MMSL)**  
**RWY 29**

**LETAT2, ATUMI2, CSL3B**

TA 18500	TWR <b>118.60</b>	APP <b>120.90, 119.25</b>	ATIS <b>127.0</b>	AD ELEV <b>692 FT</b>
RMK:				



**SALIDAS PISTA 29:**

**SALIDAS: LETAT DOS (LETAT2)  
ATUMI DOS (ATUMI2)**

ASCIENDA RUMBO DE PISTA HASTA ALCANZA 1100 FT VIRE A LA IZQUIERDA E INTERCEPTE EL RADIAL 272° HASTA D-7, EFECTUE VIRAJE A LA DERECHA Y PROSIGA EN ARCO 10 DME HASTA INTERCEPTAR EL RADIAL CORRESPONDIENTE DEL VOR/DME/CSL HACIA LOS FIJOS RESPECTIVOS LETAT Y ATUMI Y CONTINUE EN RUTA ASIGNADA O INSTRUCCIONES DEL ATC

**SALIDA: LUCAS TRES BRAVO (CSL3B)**

ASCIENDA EN RUMBO DE PISTA HASTA ALCANZAR 1100 FT Y VIRE A LA IZQUIERDA E INTERCEPTE EL RADIAL 272° HASTA D-7, EFECTUE VIRAJE DE GOTA A LA IZQUIERDA DENTRO DE 10 NM HACIA EL VOR/DME/CSL Y ABANDONELO DE ACUERDO CON LA ALTITUD MINIMA (2) DE LA RUTA ASIGNADA O INSTRUCCIONES DEL ATC

ESTAS SALIDAS REQUIEREN UN GRADIENTE MINIMO DE ASCENSO DE 400 FT/NM HASTA ALCANZAR 2500 FT

**DEPARTURES RWY 29:**

**DEPARTURES: LETAT TWO (LETAT2)  
ATUMI TWO (ATUMI2)**

CLIMB ON RUNWAY HEADING TO 1100 FT, TURN LEFT TO INTERCEPT R-272° TO D-7 CSL, TURN RIGHT AND PROCEED ON THE 10 DME ARC UNTIL INTERCEPT THE CORRESPONDING RADIAL FROM VOR/DME/CSL TO LETAT OR ATUMI AND CONTINUE ON ASSIGNED ROUTE OR ATC INSTRUCTIONS

**DEPARTURE: LUCAS THREE BRAVO (CSL3B)**

CLIMB ON RUNWAY HEADING TO 1100 FT, TURN LEFT TO INTERCEPT R-272° TO D-7 CSL, TURN LEFT WITHIN 10 NM TO VOR/DME/CSL AND CROSS IT ACCORDING TO THE (2) MINIMUM CROSSING ALTITUDES OR ATC INSTRUCTIONS

THESE SID's REQUIRE A MINIMUM CLIMB GRADIENT OF 400 FT/NM UNTIL CROSSING 2500 FT

**REGIMEN DE ASCENSO/ CLIMB REGIME**

**\*PDG: PENDIENTE DE DISEÑO DEL PROCEDIMIENTO / PROCEDURE DESIGN GRADIENT**

*PDG VEL (GS) KTS	80	100	120	140	160	180	200
6.58% (FT/MIN)	533	667	800	933	1067	1200	1333

(1) ALTITUD MINIMA PARA ABANDONAR EL VOR/DME/SJD:  
(1) MINIMUM CROSSING ALTITUDES AT VOR/DME/SJD:

A/TO	KAVRA	V-52	UJ-23	5300
A/TO	CUL	V-12	UJ-32	5300
A/TO	OLESI	V-57		5300
A/TO	MZT	V-1	J-29	5300
A/TO	TNY		UT-14	5300
A/TO	PVR		UJ-14	5300
A/TO	ZLO		J-1	5300
A/TO	AXOKA		UL-312	5300
A/TO	URLET	V-393		4500
A/TO	TAMET	V-1W	UL-312	6100
A/TO	LAP	V-1	UJ-9, J-1	6600

(2) ALTITUD MINIMA PARA ABANDONAR EL VOR/DME/CSL:  
(2) MINIMUM CROSSING ALTITUDES AT VOR/DME/CSL:

A/TO	SJD	V-12		4200
A/TO	PVR		UJ-48, UT-75	4200
A/TO	URLET	V-12		7800
A/TO	LAP	V-9		4600