

CARTA DE SALIDA NORMALIZADA -
VUELO POR INSTRUMENTOS (SID)
STANDARD DEPARTURE CHART - INSTRUMENT (SID)

CABO SAN LUCAS / CABO SAN LUCAS INTL (MMSL)
RNAV RWY 29

AVAVU1E, ALRIN1D, ILIGA2D, URLET1B

TA 18500	TWR 118.60	APP 120.90, 119.25	ATIS 127.0	AD ELEV 692 FT
RMK: - GNSS REQUERIDO <i>GNSS REQUIRED</i>				

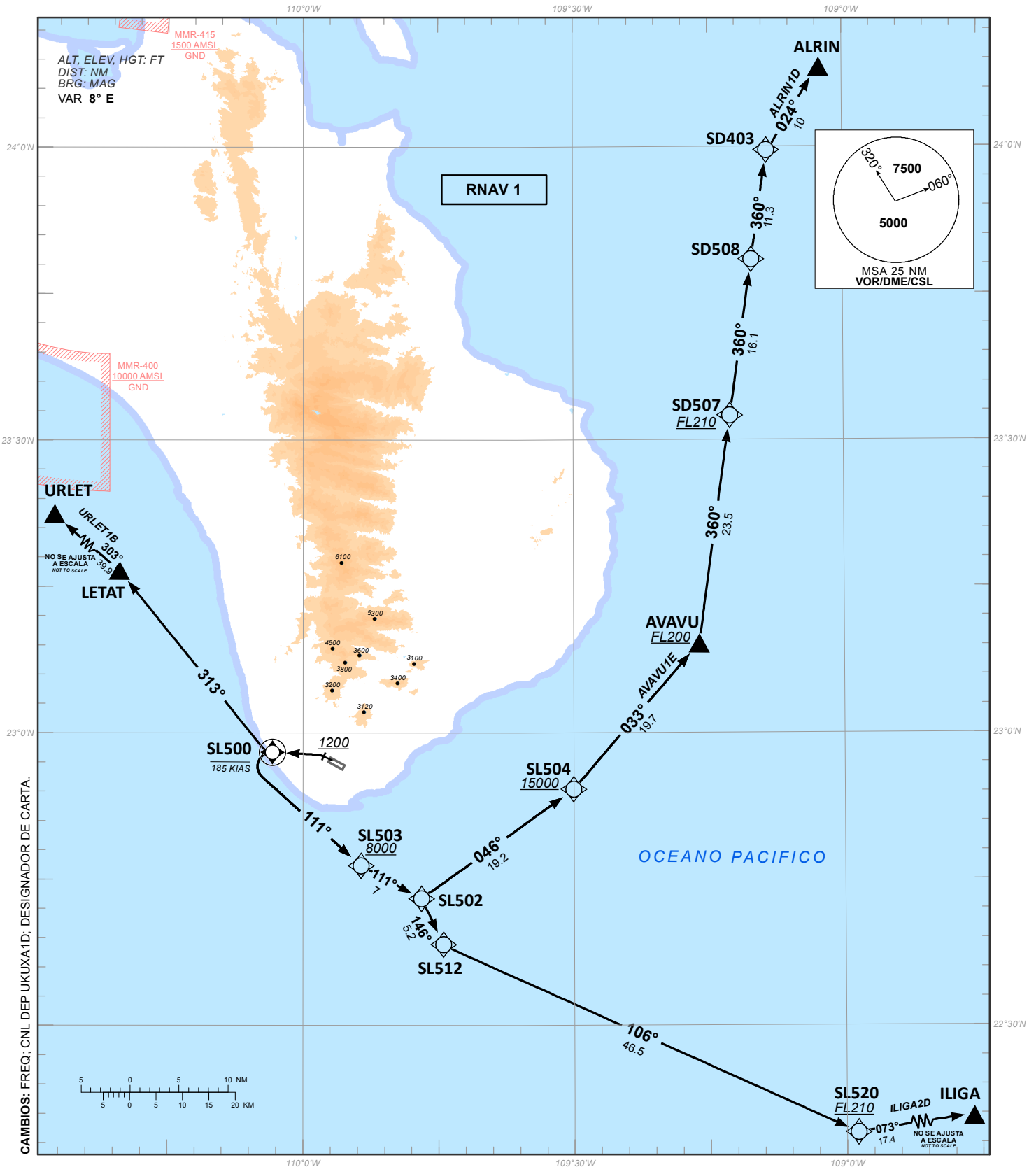


TABLA DE CODIFICACIÓN DEL PROCEDIMIENTO DE SALIDA POR INSTRUMENTOS RNAV PISTA 29

RUNWAY 29 RNAV INSTRUMENT DEPARTURE PROCEDURE CODING TABLE

ALRIN-1D

Número de serie / Serial Number	Descriptor de trayectoria / Path terminator	Identificador de punto de recorrido / Waypoint identifier	Sobrevuelo / Fly Over	Curso / derrota Course / Track *MAG (*T)	Variación Magnética / Magnetic variation (°)	Distancia / Distance (NM)	Dirección del Viraje / Turn direction	Altitud / Altitude (FT)	Velocidad / Speed (KTS)	VPA (°) / TCH (FT)	Especificación de Navegación / Navigation specification
001	CA	-	-	276 (284.4)	-8	-	-	+1200	-	-	RNAV 1
002	DF	SL500	-		-8	-	-	-	-185	-	RNAV 1
003	CF	SL503	-	111 (118.6)	-8	-	-	+8000	-	-	RNAV 1
004	TF	SL502	-	111 (118.6)	-8	7	-	-	-	-	RNAV 1
005	TF	SL504	-	046 (054.3)	-8	19.2	-	+15000	-	-	RNAV 1
006	TF	AVAVU	-	033 (040.8)	-8	19.7	-	+FL200	-	-	RNAV 1
007	TF	SD507	-	360 (007.9)	-8	23.5	-	+FL210	-	-	RNAV 1
008	TF	SD508	-	360 (008.0)	-8	16.1	-	-	-	-	RNAV 1
009	TF	SD403	-	360 (008.1)	-8	11.3	-	-	-	-	RNAV 1
010	TF	ALRIN	-	024 (032.4)	-8	10	-	-	-	-	RNAV 1

AVAVU-1E

Número de serie / Serial Number	Descriptor de trayectoria / Path terminator	Identificador de punto de recorrido / Waypoint identifier	Sobrevuelo / Fly Over	Curso / derrota Course / Track *MAG (*T)	Variación Magnética / Magnetic variation (°)	Distancia / Distance (NM)	Dirección del Viraje / Turn direction	Altitud / Altitude (FT)	Velocidad / Speed (KTS)	VPA (°) / TCH (FT)	Especificación de Navegación / Navigation specification
001	CA	-	-	276 (284.4)	-8	-	-	+1200	-	-	RNAV 1
002	DF	SL500	-		-8	-	-	-	-185	-	RNAV 1
003	CF	SL503	-	111 (118.6)	-8	-	-	+8000	-	-	RNAV 1
004	TF	SL502	-	111 (118.6)	-8	7	-	-	-	-	RNAV 1
005	TF	SL504	-	046 (054.3)	-8	19.2	-	+15000	-	-	RNAV 1
006	TF	AVAVU	-	033 (040.8)	-8	19.7	-	+FL200	-	-	RNAV 1

ILIGA-2D

Número de serie / Serial Number	Descriptor de trayectoria / Path terminator	Identificador de punto de recorrido / Waypoint identifier	Sobrevuelo / Fly Over	Curso / derrota Course / Track *MAG (*T)	Variación Magnética / Magnetic variation (°)	Distancia / Distance (NM)	Dirección del Viraje / Turn direction	Altitud / Altitude (FT)	Velocidad / Speed (KTS)	VPA (°) / TCH (FT)	Especificación de Navegación / Navigation specification
001	CA	-	-	276 (284.4)	-8	-	-	+1200	-	-	RNAV 1
002	DF	SL500	-	-	-8	-	-	-	-185	-	RNAV 1
003	CF	SL503	-	111 (118.6)	-8	-	-	+8000	-	-	RNAV 1
004	TF	SL502	-	111 (118.6)	-8	7	-	-	-	-	RNAV 1
005	TF	SL512	-	146 (154.3)	-8	5.2	-	-	-	-	RNAV 1
006	TF	SL520	-	106 (114.3)	-8	46.5	-	+FL210	-	-	RNAV 1
007	TF	ILIGA	-	73 (81.3)	-8	17.4	-	-	-	-	RNAV 1

URLET-1B

Número de serie / Serial Number	Descriptor de trayectoria / Path terminator	Identificador de punto de recorrido / Waypoint identifier	Sobrevuelo / Fly Over	Curso / derrota Course / Track *MAG (*T)	Variación Magnética / Magnetic variation (°)	Distancia / Distance (NM)	Dirección del Viraje / Turn direction	Altitud / Altitude (FT)	Velocidad / Speed (KTS)	VPA (°) / TCH (FT)	Especificación de Navegación / Navigation specification
001	CA	-	-	276 (284.4)	-8	-	-	+1200	-	-	RNAV 1
002	DF	SL500	-	-	-8	-	-	-	-185	-	RNAV 1
003	CF	LETAT	-	313 (321.6)	-8	-	-	-	-	-	RNAV 1
004	TF	URLET	-	303 (311.1)	-8	39.9	-	-	-	-	RNAV 1

LAS SALIDAS ALRIN-1D, UKUXA-1D, ILIGA-2D Y URLET-1B REQUIEREN UN GRADIENTE MÍNIMO DE ASCENSO DE 400 FT/NM (6.6%) HASTA ALCANZAR 2500 FT. (THE SID'S ALRIN-1D, UKUXA-1D, ILIGA-2D AND URLET-1B REQUIRE A MINIMUM CLIMB GRADIENT OF 400 FT/NM (6.6%) UNTIL CROSSING 2500 FT)

REGIMEN DE ASCENSO / RATE OF CLIMB

*PDG: PENDIENTE DE DISEÑO DEL PROCEDIMIENTO / PROCEDURE DESIGN GRADIENT

*PDG VEL (GS) KTS	80	100	120	140	160	180	200
FT/MIN	533	667	800	933	1067	1200	1333

COORDENADAS DE LOS PUNTOS DE RECORRIDO
WAYPOINT COORDINATES

Punto de recorrido / Waypoint	Coordenadas / Coordinates	Punto de recorrido / Waypoint	Coordenadas / Coordinates
ALRIN	24°08'08.8"N 109°02'34.6"W	SL502	22°43'00.9"N 109°46'53.4"W
AVAVU	23°09'08.4"N 109°16'06.4"W	SL503	22°46'23.9"N 109°53'34.3"W
ILIGA	22°21'38.8"N 108°40'12.4"W	SL504	22°54'12.9"N 109°30'02.4"W
LETAT	23°16'38.5"N 110°20'24.1"W	SL512	22° 38' 18.9" N 109° 44' 27.3" W
SD403	23°59'40.5"N 109°08'25.9"W	SL520	22° 19' 02.3" N 108° 58' 43.3" W
SD507	23°32'30.7"N 109°12'36.2"W	URLET	23° 42' 52.9" N 110° 53' 07.7" W
SD508	23°48'29.7"N 109°10'09.1"W		
SL500	22°58'02.2"N 110°03'22.9"W		