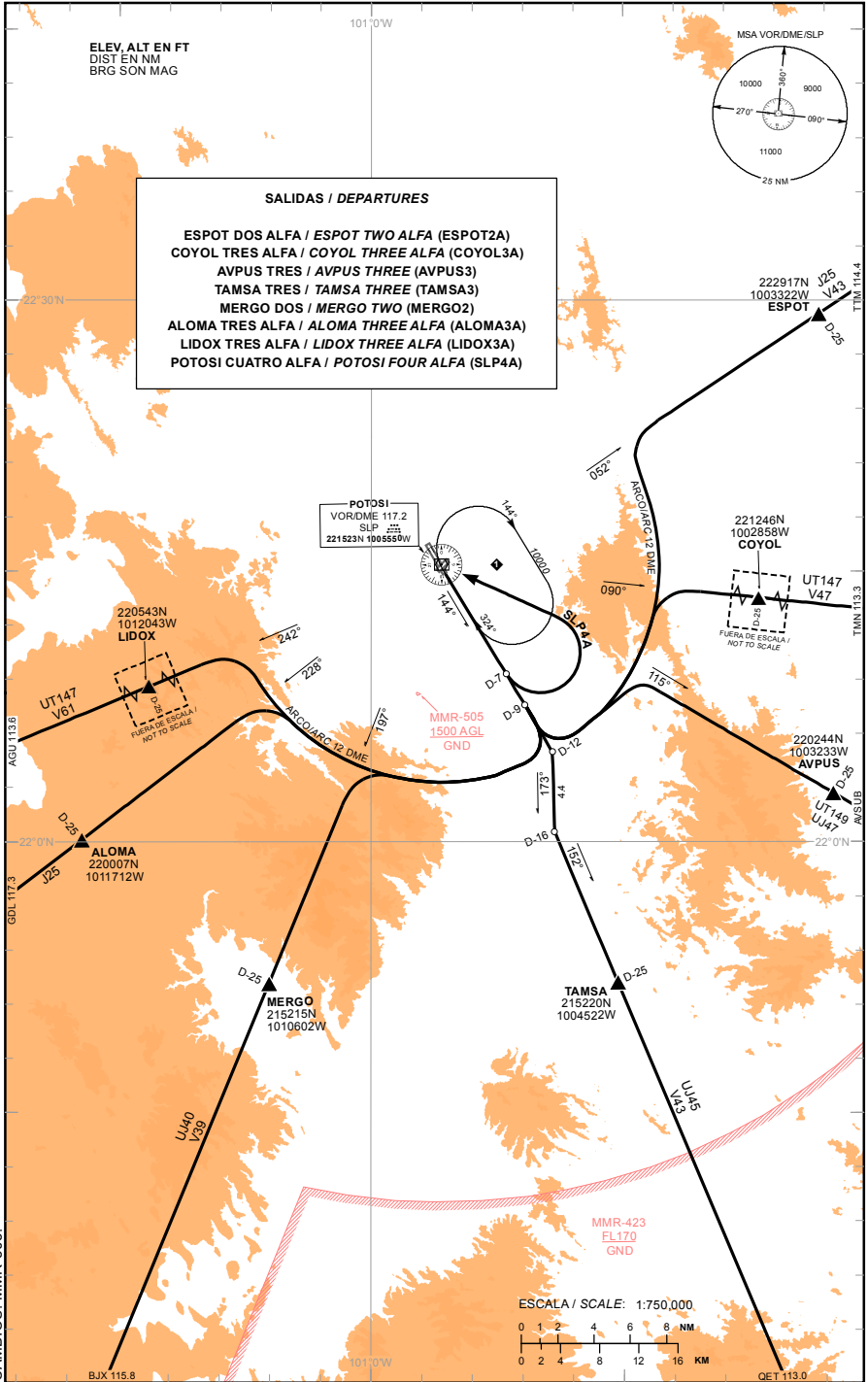


TWR	118.850
APP	127.5
ATIS	127.15

AD ELEV : 6033 FT
VAR 5° E

RWY 14

TA: 18500 FT



CAMBIOS: MMR-505

SALIDAS PISTA 14:

SALIDAS: ESPOT DOS ALFA (ESPO2A)
COYOL TRES ALFA (COYOL3A)
AVPUS TRES (AVPUS3)

ASCIENDA POR RADIAL 144° HASTA D-9, EFECTUE VIRAJE A LA IZQUIERDA Y PROSIGA EN ARCO 12 DME HASTA INTERCEPTAR EL RADIAL CORRESPONDIENTE DEL VOR/DME/SLP HACIA LOS FIJOS RESPECTIVOS ESPOT, COYOL O AVPUS Y CONTINUE EN RUTA ASIGNADA O INSTRUCCIONES DEL ATC.

SALIDA: TAMSA TRES (TAMSA3)

ASCIENDA POR RADIAL 144° HASTA D-12, EFECTUE VIRAJE A LA DERECHA Y PROSIGA EN RUMBO 173° HASTA INTERCEPTAR EL RADIAL 152° DEL VOR/DME/SLP HACIA EL FIJO TAMSA Y CONTINUE EN RUTA ASIGNADA O INSTRUCCIONES DEL ATC.

SALIDAS: MERGO DOS (MERGO2)
ALOMA TRES ALFA (ALOMA3A)
LIDOX TRES ALFA (LIDOX3A)

ASCIENDA POR RADIAL 144° HASTA D-9, EFECTUE VIRAJE A LA DERECHA Y PROSIGA EN ARCO 12 DME HASTA INTERCEPTAR EL RADIAL CORRESPONDIENTE DEL VOR/DME/SLP HACIA LOS FIJOS RESPECTIVOS MERGO, ALOMA O LIDOX Y CONTINUE EN RUTA ASIGNADA O INSTRUCCIONES DEL ATC.

ESTAS SALIDAS REQUIEREN UN GRADIENTE MINIMO DE ASCENSO DE 260 FT/NM HASTA ALCANZAR 11000 FT

DEPARTURES RWY 14:

DEPARTURES: ESPOT TWO ALFA (ESPO2A)
COYOL THREE ALFA (COYOL3A)
AVPUS THREE (AVPUS3)

CLIMB VIA SLP R-144° TO D-9 SLP, THEN TURN LEFT AND PROCEED ON THE SLP 12 DME ARC TO INTERCEPT THE CORRESPONDING RADIAL FROM VOR/DME/SLP TO ESPOT, COYOL OR AVPUS AND CONTINUE ON THE ASSIGNED ROUTE OR ATC INSTRUCTIONS.

DEPARTURE: TAMSA THREE (TAMSA3)

CLIMB VIA SLP R-144° TO D-12 SLP, THEN TURN RIGHT AND PROCEED ON A 173° HEADING, TO INTERCEPT SLP R-152° TO TAMSA AND CONTINUE ON THE ASSIGNED ROUTE OR ATC INSTRUCTIONS.

DEPARTURES: MERGO TWO (MERGO2)
ALOMA THREE ALFA (ALOMA3A)
LIDOX THREE ALFA (LIDOX3A)

CLIMB VIA SLP R-144° TO D-9 SLP, THEN TURN RIGHT AND PROCEED ON THE SLP 12 DME ARC TO INTERCEPT THE CORRESPONDING RADIAL FROM VOR/DME/SLP TO MERGO, ALOMA OR LIDOX AND CONTINUE ON THE ASSIGNED ROUTE OR ATC INSTRUCTIONS.

THESE SID's REQUIRE A MINIMUM CLIMB GRADIENT OF 260 FT/NM UNTIL CROSSING 11000 FT

REGIMEN DE ASCENSO/ RATE OF CLIMB

***PDG: PENDIENTE DE DISEÑO DEL PROCEDIMIENTO / PROCEDURE DESIGN GRADIENT**

*PDG VEL (GS) KTS	80	100	120	140	160	180	200
4.27% (FT/MIN)	347	433	520	607	693	780	867

SALIDA: POTOSI CUATRO (SLP4A)
ALFA

ASCIENDA POR RADIAL 144° HASTA D-7 (EN CASO DE FALLA DEL DME HASTA ALCANZAR 7400 FT), EFECTUE VIRAJE DE GOTA A LA IZQUIERDA DENTRO DE 10 NM HACIA EL VOR/DME/SLP Y ABANDONELO DE ACUERDO A LA (1) ALTITUD MINIMA DE LA RUTA ASIGNADA O INSTRUCCIONES DEL ATC.

DEPARTURE: POTOSI FOUR ALFA (SLP4A)

CLIMB VIA SLP R-144° TO D-7 SLP (OR 7400 FT IN CASE OF DME FAILURE), THEN TURN LEFT WITHIN 10 NM TO VOR/DME/SLP AND CROSS IT ACCORDING TO THE (1) MINIMUM CROSSING ALTITUDE OR ATC INSTRUCTIONS.

(1) ALTITUD MINIMA PARA ABANDONAR EL VOR/DME/SLP:

(1) MINIMUM CROSSING ALTITUDE AT VOR/DME/SLP:

A/TO	MTY		UJ-45	8000
A/TO	TTM	V-43	J-25	8000
A/TO	TMN	V-47	UT-147	8000
A/TO	AVSUB		UJ-47, UT-149	8100
A/TO	QET	V-43	UJ-45	6300
A/TO	BJX	V-39E	UJ-31	9800
A/TO	BJX	V-39	UJ-40	8300
A/TO	GDL		J-25	8000
A/TO	AGU	V-61	UT-147	8000
A/TO	ZCL	V-47	UJ-50	8000
A/TO	TRC		UJ-47	8000
A/TO	VOKOM		UQ-102	8900
A/TO	CDR	V-39	UJ-40	6200
A/TO	SLW		UJ-31	6200