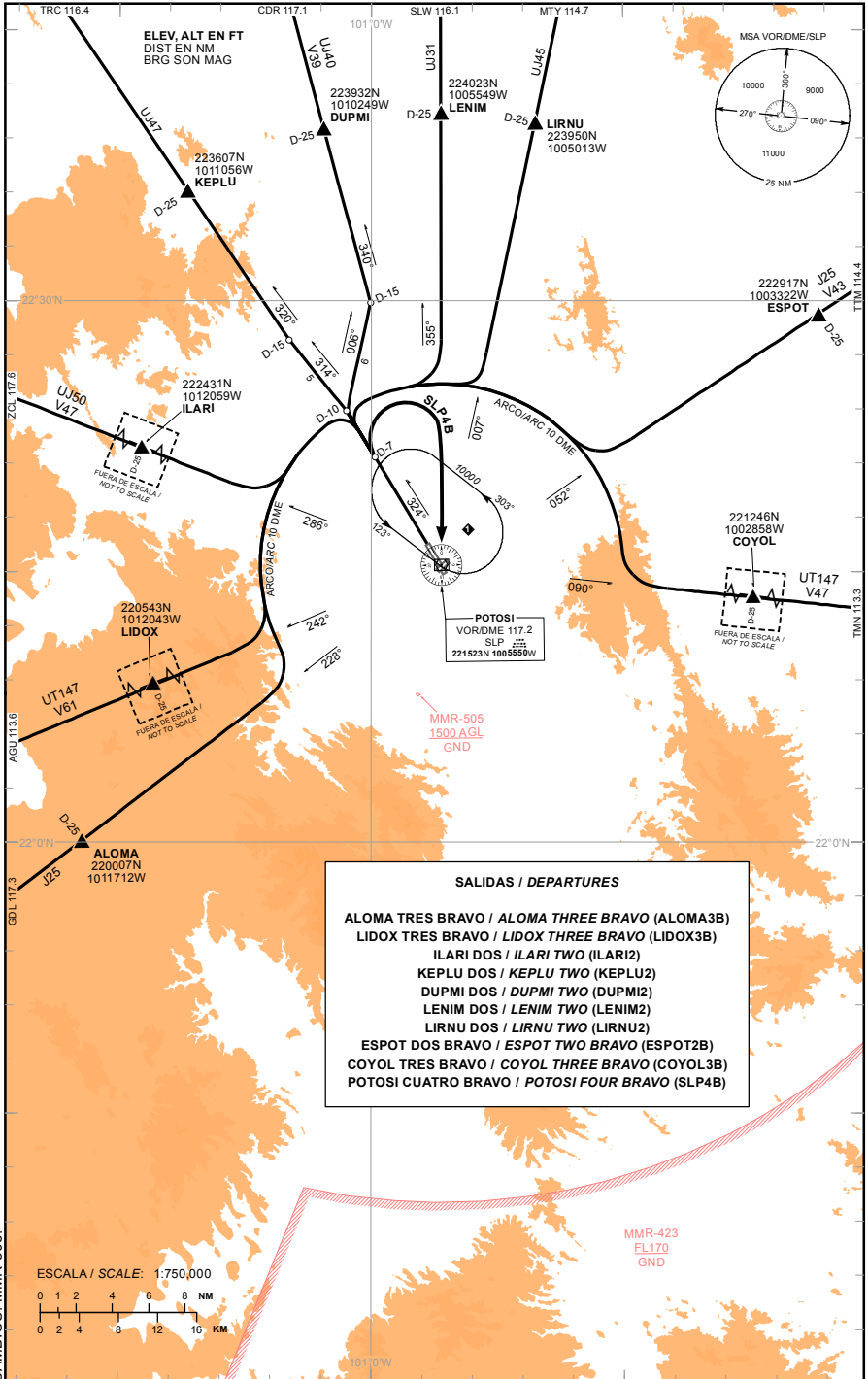


TWR 118.850  
APP 127.5  
ATIS 127.15

AD ELEV : 6033 FT  
VAR 5° E

**RWY 32**

TA: 18500 FT



**SALIDAS / DEPARTURES**

ALOMA TRES BRAVO / ALOMA THREE BRAVO (ALOMA3B)  
LIDOX TRES BRAVO / LIDOX THREE BRAVO (LIDOX3B)  
ILARI DOS / ILARI TWO (ILARI2)  
KEPLU DOS / KEPLU TWO (KEPLU2)  
DUPMI DOS / DUPMI TWO (DUPMI2)  
LENIM DOS / LENIM TWO (LENIM2)  
LIRNU DOS / LIRNU TWO (LIRNU2)  
ESPTO DOS BRAVO / ESPTO TWO BRAVO (ESPTO2B)  
COYOL TRES BRAVO / COYOL THREE BRAVO (COYOL3B)  
POTOSI CUATRO BRAVO / POTOSI FOUR BRAVO (SLP4B)

CAMBIOS: MMR-505

ESCALA / SCALE: 1:750,000



**SALIDAS PISTA 32:**

**SALIDAS:**    **ALOMA TRES**            **(ALOMA3B)**  
                  **BRAVO**  
                  **LIDOX TRES BRAVO**    **(LIDOX3B)**  
                  **ILARI DOS**                    **(ILARI2)**

ASCIENDA POR **RADIAL 324°** HASTA **D-7**, EFECTUE VIRAJE A LA **IZQUIERDA** Y PROSIGA EN **ARCO 10 DME** HASTA INTERCEPTAR EL RADIAL CORRESPONDIENTE DEL **VOR/DME/SLP** HACIA LOS FIJOS RESPECTIVOS **ALOMA, LIDOX** O **ILARI** Y CONTINUE EN RUTA ASIGNADA O INSTRUCCIONES DEL ATC

**SALIDA:**    **KEPLU DOS**                    **(KEPLU2)**

ASCIENDA POR **RADIAL 324°** HASTA **D-10**, EFECTUE VIRAJE A LA **IZQUIERDA** Y PROSIGA EN **RUMBO 314°** HASTA INTERCEPTAR EL **RADIAL 320°** DEL **VOR/DME/SLP** HACIA EL FIJO **KEPLU** Y CONTINUE EN RUTA ASIGNADA O INSTRUCCIONES DEL ATC

**SALIDA:**    **DUPMI DOS**                    **(DUPMI2)**

ASCIENDA POR **RADIAL 324°** HASTA **D-10**, EFECTUE VIRAJE A LA **DERECHA** Y PROSIGA EN **RUMBO 006°** HASTA INTERCEPTAR EL **RADIAL 340°** DEL **VOR/DME/SLP** HACIA EL FIJO **DUPMI** Y CONTINUE EN RUTA ASIGNADA O INSTRUCCIONES DEL ATC

**SALIDAS:**    **LENIM DOS**                    **(LENIM2)**  
                  **LIRNU DOS**                    **(LIRNU2)**  
                  **ESPO TRES BRAVO**        **(ESPO2B)**  
                  **COYOL TRES**                **(COYOL3B)**  
                  **BRAVO**

ASCIENDA POR **RADIAL 324°** HASTA **D-7**, EFECTUE VIRAJE A LA **DERECHA** Y PROSIGA EN **ARCO 10 DME** HASTA INTERCEPTAR EL RADIAL CORRESPONDIENTE DEL **VOR/DME/SLP** HACIA LOS FIJOS RESPECTIVOS **LENIM, LIRNU, ESPOT** O **COYOL** Y CONTINUE EN RUTA ASIGNADA O INSTRUCCIONES DEL ATC

**SALIDA:**    **POTOSI CUATRO**            **(SLP4B)**  
                  **BRAVO**

ASCIENDA POR **RADIAL 324°** HASTA **D-7 (EN CASO DE FALLA DEL DME HASTA ALCANZAR 7200 FT)**, EFECTUE VIRAJE DE GOTA A LA **DERECHA** DENTRO DE **10 NM** HACIA EL **VOR/DME/SLP** Y ABANDONELO DE ACUERDO A LA **(1)** ALTITUD MINIMA DE LA RUTA ASIGNADA O INSTRUCCIONES DEL ATC

**DEPARTURES RWY 32:**

**DEPARTURES:**    **ALOMA THREE**            **(ALOMA3B)**  
                          **BRAVO**  
                          **LIDOX THREE**            **(LIDOX3B)**  
                          **BRAVO**  
                          **ILARI TWO**                    **(ILARI2)**

CLIMB VIA **SLP R-324°** TO **D-7 SLP**, THEN TURN **LEFT** AND PROCEED ON THE **SLP 10 DME ARC** TO INTERCEPT THE CORRESPONDING RADIAL FROM **VOR/DME/SLP** TO **ALOMA, LIDOX** OR **ILARI** AND CONTINUE ON THE ASSIGNED ROUTE OR ATC INSTRUCTIONS

**DEPARTURE:**    **KEPLU TWO**                    **(KEPLU2)**

CLIMB VIA **SLP R-324°** TO **D-10 SLP**, THEN TURN **LEFT** AND PROCEED ON A **314° HEADING**, TO INTERCEPT **SLP R-320°** TO **KEPLU** AND CONTINUE ON THE ASSIGNED ROUTE OR ATC INSTRUCTIONS

**DEPARTURE:**    **DUPMI TWO**                    **(DUPMI2)**

CLIMB VIA **SLP R-324°** TO **D-10 SLP**, THEN TURN **RIGHT** AND PROCEED ON A **006° HEADING**, TO INTERCEPT **SLP R-340°** TO **DUPMI** AND CONTINUE ON THE ASSIGNED ROUTE OR ATC INSTRUCTIONS

**DEPARTURES:**    **LENIM TWO**                    **(LENIM2)**  
                          **LIRNU TWO**                    **(LIRNU2)**  
                          **ESPO TWO BRAVO**        **(ESPO2B)**  
                          **COYOL THREE**                **(COYOL3B)**  
                          **BRAVO**

CLIMB VIA **SLP R-324°** TO **D-7 SLP**, THEN TURN **RIGHT** AND PROCEED ON THE **SLP 10 DME ARC** TO INTERCEPT THE CORRESPONDING RADIAL FROM **VOR/DME/SLP** TO **LENIM, LIRNU, ESPOT** OR **COYOL** AND CONTINUE ON THE ASSIGNED ROUTE OR ATC INSTRUCTIONS

**DEPARTURE:**    **POTOSI FOUR**                **(SLP4B)**  
                          **BRAVO**

CLIMB VIA **SLP R-324°** TO **D-7 SLP (OR 7200 FT IN CASE OF DME FAILURE)**, THEN TURN **RIGHT** WITHIN **10 NM** TO **VOR/DME/SLP** AND CROSS IT ACCORDING TO THE **(1)** MINIMUM CROSSING ALTITUDE OR ATC INSTRUCTIONS

**(1) ALTITUD MINIMA PARA ABANDONAR EL VOR/DME/SLP:**  
**(1) MINIMUM CROSSING ALTITUDE AT VOR/DME/SLP:**

A/TO	MTY		UJ-45	8000
A/TO	TTM	V-43	J-25	8000
A/TO	TMN	V-47	UT-147	8000
A/TO	AVSUB		UJ-47, UT-149	8100
A/TO	QET	V-43	UJ-45	6300
A/TO	BJX	V-39E	UJ-31	9800
A/TO	BJX	V-39	UJ-40	8300
A/TO	GDL		J-25	8000
A/TO	AGU	V-61	UT-147	8000
A/TO	ZCL	V-47	UJ-50	8000
A/TO	TRC		UJ-47	8000
A/TO	VOKOM		UQ-102	8900
A/TO	CDR	V-39	UJ-40	6200
A/TO	SLW		UJ-31	6200