

CARTA DE APROXIMACION
POR INSTRUMENTOS (IAC)

SANTA LUCIA / FELIPE ANGELES INTL (MMSM)

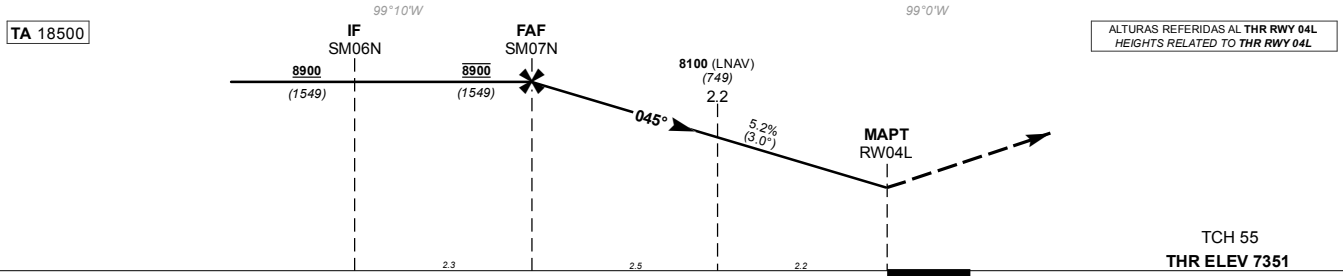
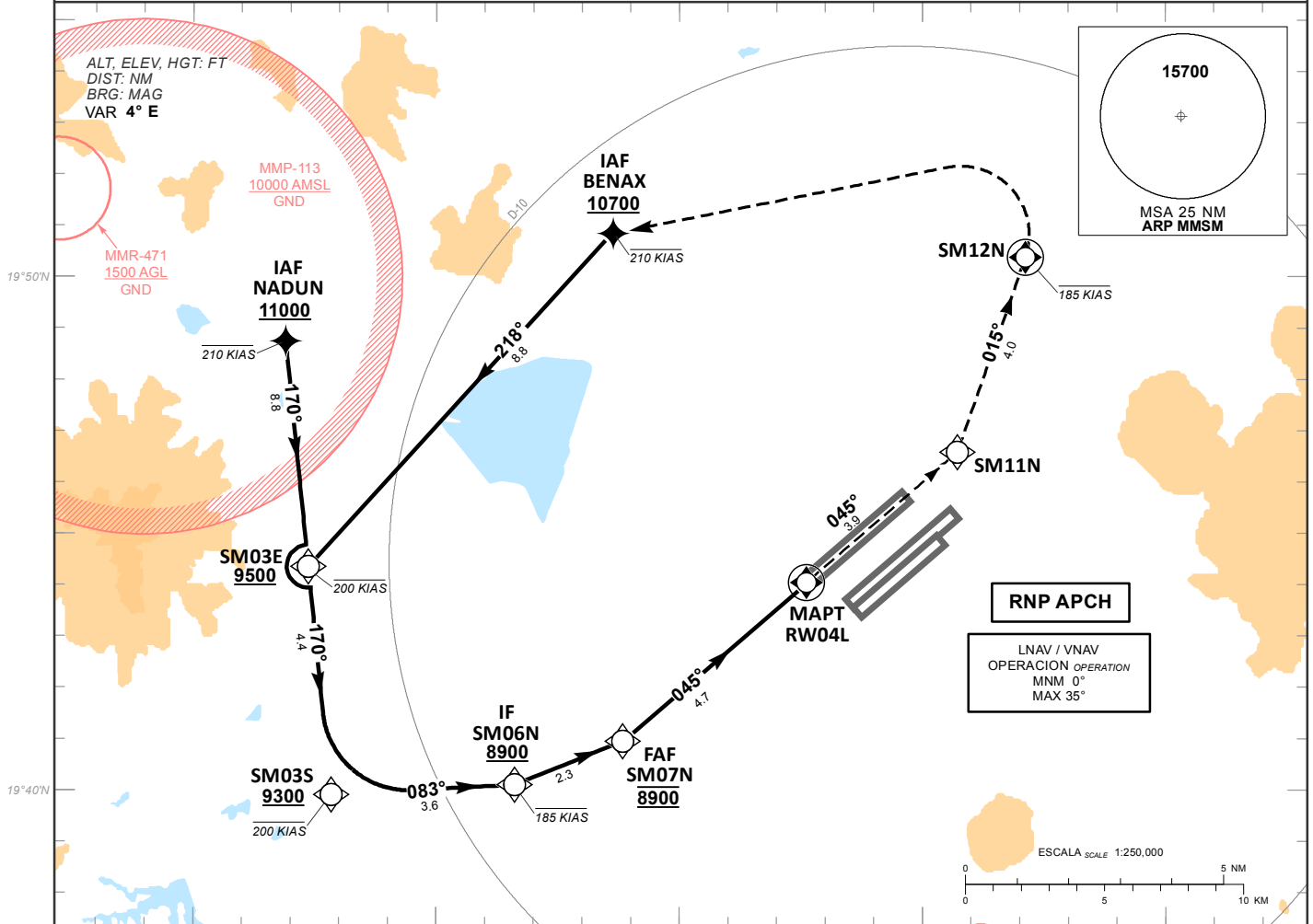
RNP RWY 04L

INSTRUMENT APPROACH CHART (IAC)

TWR 118.25, 118.30, 118.925	APP 119.0, 128.85	D-ATIS 127.70	EMERG 121.50	AD ELEV 7362 FT
--------------------------------	----------------------	------------------	-----------------	-----------------

APCH FRUSTRADA: ASCIENDA EN RUMBO 045° HASTA SM11N, CONTINUE EN CURSO 015° HASTA SM12N (IAS MAX 185 KT), VIRE A LA IZQUIERDA HACIA BENAX (IAS MAX 210 KT; A O POR ENCIMA DE 10700 FT) Y CONTINUE DE ACUERDO A INSTRUCCIONES DEL ATC.
MISSED APCH: CLIMB ON TRACK 045° UNTIL SM11N, TO SM12N (IAS MAX 185 KT), TURN LEFT DIRECT TO BENAX (IAS MAX 210 KT; AT OR ABOVE 10700 FT) AND CONTINUE ATC INSTRUCTIONS

RMK: -GNSS REQUERIDO GNSS REQUIRED
-RF REQUERIDO RF REQUIRED



GRADIENTE DE DESCENSO RATE OF DESCENT	FAF-MAPT 4.7								5.2% (3.0°)			ALTITUD MINIMA SEGUN DISTANCIA MINIMUM ALTITUDE ACCORDING TO DISTANCE	NM	4	3	2	-	-			
	GS (KTS)	80	100	120	140	160	180	200	FT	8680 (1329)	8360 (1009)								8040 (689)	-	-
	FT / MIN	425	532	638	744	850	957	1063													
MIN : SEC	3:32	2:49	2:21	2:01	1:46	1:34	1:25														

CAT	LNAV / VNAV		LNAV / VNAV		LNAV		LNAV		CIRCULANDO CIRCLING	
	COMPLETO / FULL DA (DH)	SIN ALS / ALS OUT DA (DH)	COMPLETO / FULL OCA (OCH) / MDA (MDH) 7750 (400)	SIN ALS / ALS OUT OCA (OCH) / MDA (MDH) 7750 (400)	COMPLETO / FULL OCA (OCH) / MDA (MDH) 7750 (400)	SIN ALS / ALS OUT OCA (OCH) / MDA (MDH) 7750 (400)	CIRCULANDO CIRCLING CNL SECTOR "S" RWY 04L/22R OCA (OCH) / MDA (MDH)			
A	7620 (270) - 1/2 (750 M)	7620 (270) - 7/8 (1300 M)			1/2 (750 M)		1 (1600 M)		8050 (690) - 1 (1600 M)	
B	7630 (280) - 1/2 (750 M)	7630 (280) - 7/8 (1300 M)								
C	7640 (290) - 1/2 (750 M)	7640 (290) - 7/8 (1400 M)			5/8 (1100 M)		1 1/8 (1800 M)		8560 (1200) - 3 (4800 M)	
D	7660 (310) - 1/2 (750 M)	7660 (310) - 7/8 (1400 M)								

CAMBIOS: MMR-471.

TABLA DE CODIFICACIÓN DEL PROCEDIMIENTO DE APROXIMACIÓN POR INSTRUMENTOS (RNP) PISTA 04L
 RUNWAY 04L(RNP) INSTRUMENTS APPROACH PROCEDURE CODING TABLE

IAF NADUN

Número de serie / Serial Number	Descriptor de trayectoria / Path terminator	Identificador de punto de recorrido / Waypoint identifier	Sobrevuelo / Fly Over	Curso / derrota Course / Track *MAG (°T)	Variación Magnética / Magnetic variation (°)	Distancia / Distance (NM)	Dirección del Viraje / Turn direction	Altitud / Altitude (FT)	Velocidad / Speed (KTS)	VPA (°) / TCH (FT)	Especificación de Navegación / Navigation Specification
001	IF	NADUN	-					+11000	-210		RNP APCH
002	TF	SM03S	-	170 (174.2)	4	8.8		+9300	-200		RNP APCH
003	TF	SM06N	-	083 (86.9)	4	3.6	L	+8900	-185		RNP APCH
004	RF*	SM07N	-	-	4	2.3		@8900			RNP APCH
005	TF	RW04L	Y	045 (49.1)	4	4.7		-		3.0 (55)	RNP APCH
006	TF	SM11N	-	045 (49.2)	4	3.9		-			RNP APCH
007	TF	SM12N	Y	015 (19.2)	4	4	L	-	-185		RNP APCH
008	DF	BENAX	-	-	4	-		+10700	-210		RNP APCH

RF* Información adicional/ Additional Information.

Número de serie / Serial Number	Centro Arco / Arc Center	Radio/Radius (NM)	Dirección del Viraje / Turn direction
004	SMA01	3.5	L

IAF BENAX

Número de serie / Serial Number	Descriptor de trayectoria / Path terminator	Identificador de punto de recorrido / Waypoint identifier	Sobrevuelo / Fly Over	Curso / derrota Course / Track *MAG (°T)	Variación Magnética / Magnetic variation (°)	Distancia / Distance (NM)	Dirección del Viraje / Turn direction	Altitud / Altitude (FT)	Velocidad / Speed (KTS)	VPA (°) / TCH (FT)	Especificación de Navegación / Navigation Specification
001	IF	BENAX	-					+10700	-210		RNAV 1
002	TF	SM03E	-	218 (222.4)	4	8.8		+9500	-200		RNAV 1
003	TF	SM03S	-	170 (174.2)	4	4.4		+9300	-200		RNP APCH
004	TF	SM06N	-	083 (86.9)	4	3.6	L	+8900	-185		RNP APCH
005	RF*	SM07N	-	-	4	-		@8900			RNP APCH
006	TF	RW04L	Y	045 (49.1)	4	4.7		-		3.0 (55)	RNP APCH
007	TF	SM11N	-	045 (49.2)	4	3.9		-			RNP APCH
008	TF	SM12N	Y	015 (19.2)	4	4	L	-	-185		RNP APCH
009	DF	BENAX	-	-	4	-		+10700	-210		RNP APCH

RF* Información adicional/ Additional Information.

Número de serie / Serial Number	Centro Arco / Arc Center	Radio/Radius (NM)	Dirección del Viraje / Turn direction
005	SMA01	3.5	L

COORDENADAS DE LOS PUNTOS DE RECORRIDO
WAYPOINT COORDINATES

Punto de recorrido / Waypoint	Coordenadas / Coordinates	Punto de recorrido / Waypoint	Coordenadas / Coordinates
RW04L	19°44'02.69"N	SM06N	19°40'06.1"N
	099°02'22.91"W		099°08'23.2"W
BENAX	19°50'50.8"N	SM07N	19°40'57.1"N
	099°06'21.5"W		099°06'9.6"W
NADUN	19°48'44.9"N	SM11N	19°46'35.4"N
	099°13'05.7"W		098°59'16.2"W
SM03E	19°44'21.2"N	SM12N	19°50'22.9"N
	099°12'37.6"W		098°57'52.7"W
SM03S	19°39'54.6"N	SMA01	19°43'36.6"N
	099°12'09.1"W		099°08'35.1"W