

CARTA DE APROXIMACION
POR INSTRUMENTOS (IAC)

SANTA LUCIA/ FELIPE ANGELES INTL (MMSM)

INSTRUMENT APPROACH CHART (IAC)

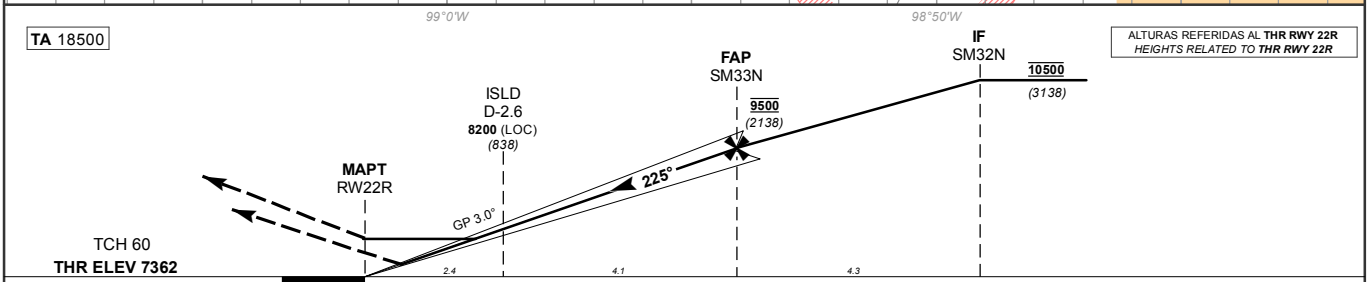
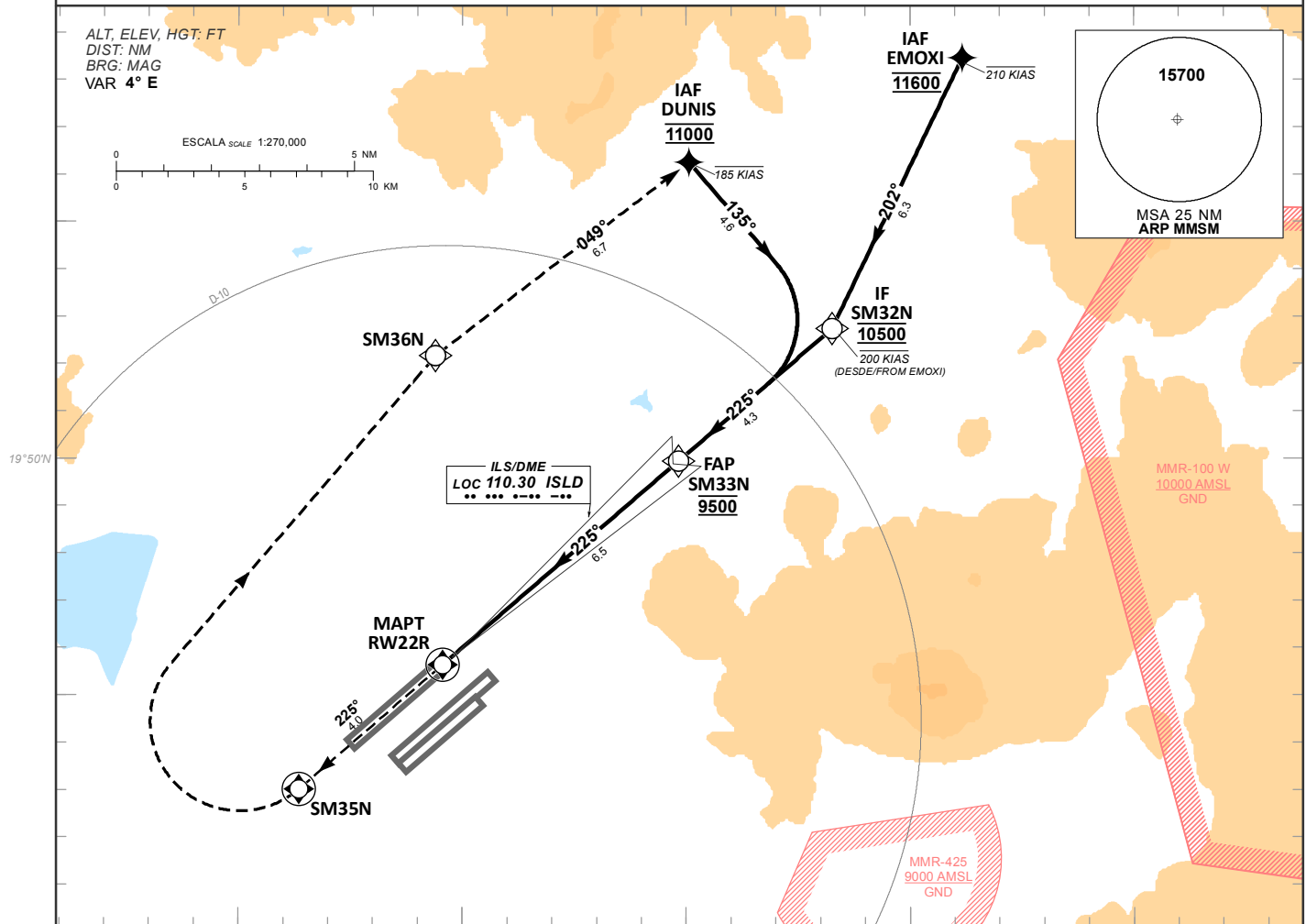
ILS Z OR LOC Z RWY 22R

TWR 118.25, 118.30, 118.925	APP 119.0, 128.85	D-ATIS 127.70	EMERG 121.50	AD ELEV 7362 FT
--------------------------------	----------------------	------------------	-----------------	-----------------

APCH FRUSTRADA: ASCIENDA EN RUMBO 225° HASTA SM35N, VIRE A LA DERECHA HACIA SM36N, PROSIGA EN CURSO 049° HACIA DUNIS (IAS MAX 185 KT; 11000 FT) Y CONTINUE DE ACUERDO A INSTRUCCIONES DEL ATC.

MISSED APCH: CLIMB ON TRACK 225° UNTIL SM35N, TURN RIGHT DIRECT TO SM36N, TO DUNIS (IAS MAX 185 KT; AT 11000 FT) AND CONTINUE ATC INSTRUCTIONS.

RMK: -GNSS REQUERIDO GNSS REQUIRED
-DME REQUERIDO DME REQUIRED
-RNAV 1 REQUERIDO PARA TRANSICION Y APP FRUSTRADA FOR TRANSITION AND MISSED APP RNAV 1 IS REQUIRED



GRADIENTE DE DESCENSO RATE OF DESCENT	FAP-MAPT 6.5		5.2% (3.0°)					ALTIMUD MINIMA SEGUN DISTANCIA MINIMUM ALTITUDE ACCORDING TO DISTANCE	ALTURAS REFERIDAS AL THR RWY 22R HEIGHTS RELATED TO THR RWY 22R									
	GS (KTS)	FT / MIN	80	100	120	140	160		180	200	NM	6	5	4	3	2	1	-
	425	531	637	744	850	956	1062		FT	9280	8960	8640	8320	8000	7680	-	-	
	MIN : SEC	4:53	3:55	3:16	2:48	2:27	2:10	1:57		(1918)	(1598)	(1278)	(958)	(638)	(318)	-	-	

C A B C D	CAT	ILS CAT I 2.5% COMPLETO / FULL DA (DH) 7562 (200)	ILS CAT I 2.5% SIN ALS / ALS OUT DA (DH) 7562 (200)	LOC 2.5% COMPLETO / FULL OCA (OCH) / MDA (MDH) 7840 (480)	LOC 2.5% SIN ALS / ALS OUT OCA (OCH) / MDA (MDH) 7840 (480)	CIRCULANDO CIRCLING CNL SECTOR "S" RWY 04L/22R OCA (OCH) / MDA (MDH)
	A			1/2 (750 M)	1 (1600 M)	8050 (690) - 1 (1600 M)
	B	1/2 (750 M)	3/4 (1200 M)			
	D			1 (1500 M)	1 3/8 (2200 M)	8780 (1420) - 3 (4800 M)

CAMBIOS: NIL.

TABLA DE CODIFICACIÓN DEL PROCEDIMIENTO DE APROXIMACIÓN POR INSTRUMENTOS (ILS) PISTA 22R
 RUNWAY 22R(ILS) INSTRUMENTS APPROACH PROCEDURE CODING TABLE

IAF EMOXI

Número de serie / Serial Number	Descriptor de trayectoria / Path terminator	Identificador de punto de recorrido / Waypoint identifier	Sobrevuelo / Fly Over	Curso / derrota Course / Track °MAG (°T)	Variación Magnética / Magnetic variation (°)	Distancia / Distance (NM)	Dirección del Viraje / Turn direction	Altitud / Altitude (FT)	Velocidad / Velocity (KTS)	VPA (°) / TCH (FT)	Especificación de Navegación / Navigation Specification
001	IF	EMOXI	-					@11600	-210		RNAV 1
002	TF	SM32N	-	202 (205.7)	4	6.3		@10500	-200		RNAV 1
003	TF	SM33N	-	225 (229.2)	4	4.3		@9500			RNAV 1
004			-	225 (229.2)				-		3 (60)	ILS
005	TF	SM35N	Y	225 (229.2)	4	4	R	-			RNAV 1
006	DF	SM36N	-	-	4	-		-			RNAV 1
007	TF	DUNIS	-	049 (52.6)	4	6.7		@11000	-185		RNAV 1

IAF DUNIS

Número de serie / Serial Number	Descriptor de trayectoria / Path terminator	Identificador de punto de recorrido / Waypoint identifier	Sobrevuelo / Fly Over	Curso / derrota Course / Track °MAG (°T)	Variación Magnética / Magnetic variation (°)	Distancia / Distance (NM)	Dirección del Viraje / Turn direction	Altitud / Altitude (FT)	Velocidad / Velocity (KTS)	VPA (°) / TCH (FT)	Especificación de Navegación / Navigation Specification
001	IF	DUNIS	-					@11000	-185		RNAV 1
002	TF	SM32N	-	135 (139.3)	4	4.6		@10500	-200		RNAV 1
003	TF	SM33N	-	225 (229.2)	4	4.3		@9500			RNAV 1
004			-	225 (229.2)				-		3 (60)	ILS
005	TF	SM35N	Y	225 (229.2)	4	4	R	-			RNAV 1
006	DF	SM36N	-	-	4	-		-			RNAV 1
007	TF	DUNIS	-	049 (52.6)	4	6.7		@11000	-185		RNAV 1

COORDENADAS DE LOS PUNTOS DE RECORRIDO
 WAYPOINT COORDINATES

Punto de recorrido / Waypoint	Coordenadas / Coordinates	Punto de recorrido / Waypoint	Coordenadas / Coordinates
EMOXI	19°58'27.8"N	SM35N	19°43'00.8"N
	098°48'49.8"W		099°3'38.5"W
SM32N	19°52'44.4"N	SM36N	19°52'10.2"N
	098°51'44.4"W		099°00'35.7"W
SM33N	19°49'55.2"N	DUNIS	19°56'15.5"N
	098°55'11.9"W		098°54'56.1"W