

CARTA DE APROXIMACION  
POR INSTRUMENTOS (IAC)

SANTA LUCIA / FELIPE ANGELES INTL (MMSM)

INSTRUMENT APPROACH CHART (IAC)

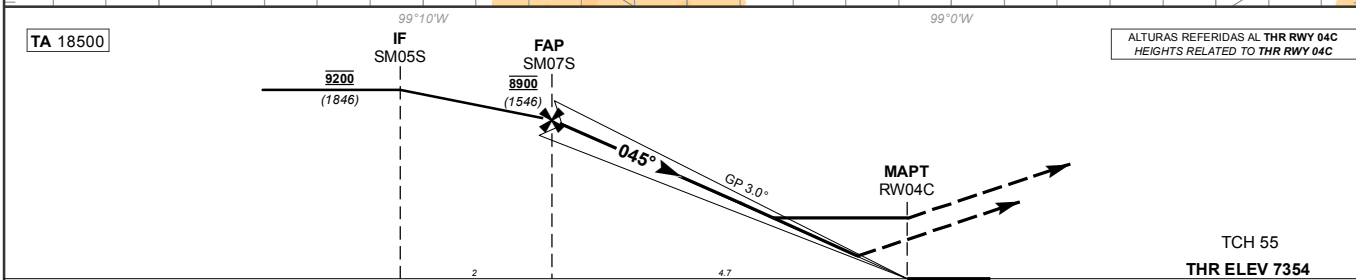
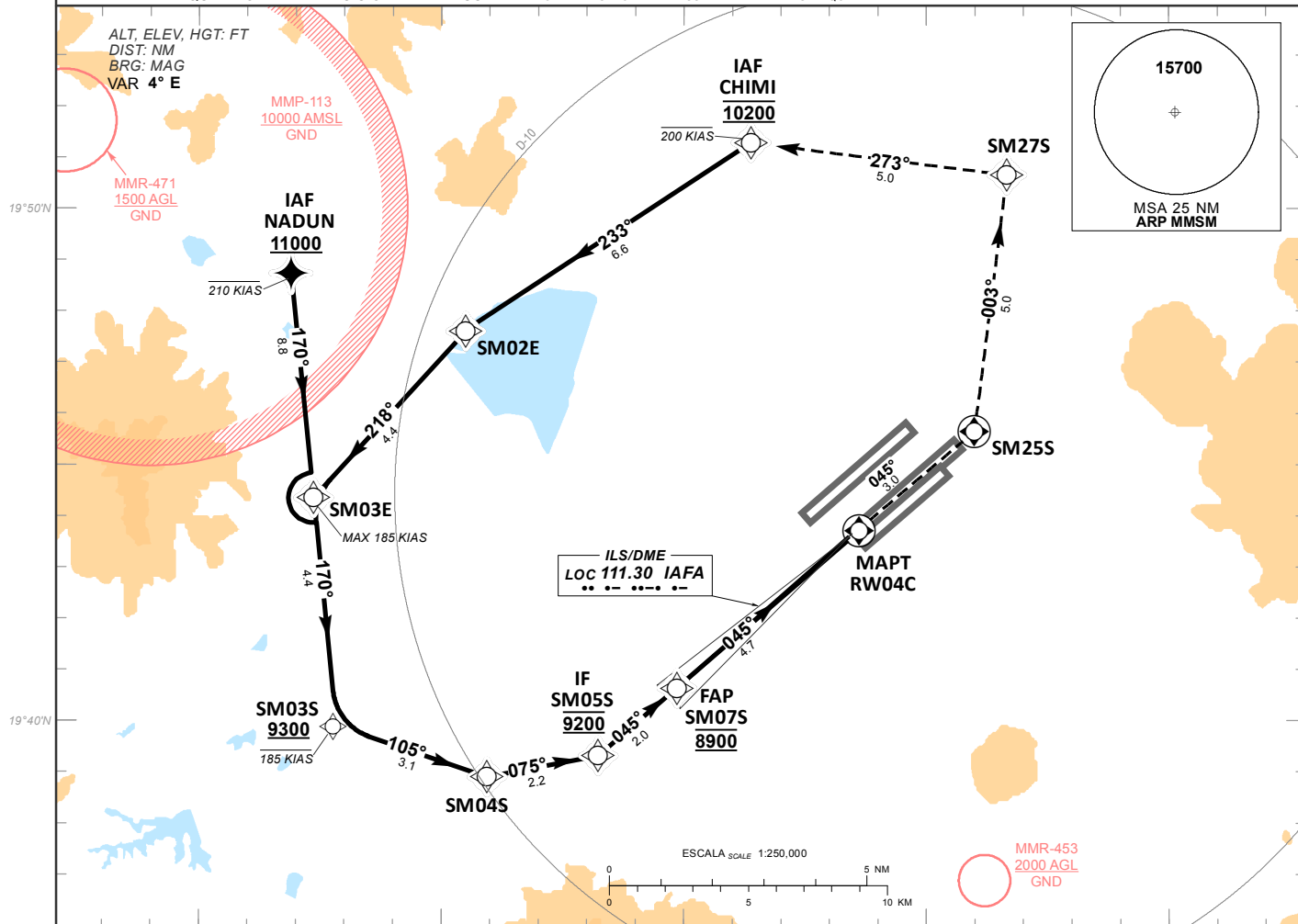
ILS Y CAT II/IIIA RWY 04C

TWR	APP	D-ATIS	EMERG	AD ELEV 7362 FT
118.25, 118.30, 118.925	119.0, 128.85	127.70	121.50	

APCH FRUSTRADA: ASCIENDA EN RUMBO 045° HASTA SM25S, VIRE A LA IZQUIERDA Y PROSIGA HASTA CHIMI (IAS MAX 200 KT; A 10200 FT) Y CONTINUE DE ACUERDO A INSTRUCCIONES DEL ATC.

MISSED APCH: CLIMB ON TRACK 045° TO SM25S, TURN LEFT TO CHIMI (IAS MAX 200 KT; AT 10200 FT) AND CONTINUE ATC INSTRUCTIONS.

RMK: -GNSS REQUERIDO GNSS REQUIRED  
-DME REQUERIDO DME REQUIRED  
-RNAV 1 REQUERIDO PARA TRANSICION Y APP FRUSTRADA FOR TRANSITION AND MISSED APP RNAV 1 IS REQUIRED



GRADIENTE DE DESCENSO RATE OF DESCENT	FAP-MAPT 4.7				5.2% (3.0°)				ALTITUD MINIMA SEGUN DISTANCIA MINIMUM ALTITUDE ACCORDING TO DISTANCE	NM	4	3	2	-	-
	GS (KTS)	80	100	120	140	160	180	200							
FT / MIN	422	527	633	738	844	949	1055								
MIN : SEC	3:32	2:49	2:21	2:01	1:46	1:34	1:25								

CAT	ILS CAT II	ILS CAT III A	CIRCULANDO CIRCLING
	DA (DH) 7510 (156)		CNL SECTOR "S" RWY 04C/22C
			OCA (OCH) / MDA (MDH)
A			8050 (690) - 1 (1600 M)
B			
C	RA 15	RVR	
D	RVR 1600 FT (487 M)	700 FT (213 M)	8560 (1200) - 3 (4800 M)

CAMBIOS: MMR-453, MMR-471.

TABLA DE CODIFICACIÓN DEL PROCEDIMIENTO DE APROXIMACIÓN POR INSTRUMENTOS (ILS) PISTA 04C  
 RUNWAY 04C(ILS) INSTRUMENTS APPROACH PROCEDURE CODING TABLE

## IAF NADUN

Número de serie / Serial Number	Descriptor de trayectoria / Path terminator	Identificador de punto de recorrido / Waypoint identifier	Sobrevuelo / Fly Over	Curso / derrota Course / Track *MAG (°T)	Variación Magnética / Magnetic variation (°)	Distancia / Distance (NM)	Dirección del Viraje / Turn direction	Altitud / Altitude (FT)	Velocidad / Speed (KTS)	VPA (°) / TCH (FT)	Especificación de Navegación / Navigation Specification
001	IF	NADUN	-					+11000	-210		RNAV 1
002	TF	SM03S	-	170 (174.2)	4	8.8		+9300	-185		RNAV 1
003	TF	SM04S	-	105 (109.0)	4	3.1		-			RNAV 1
004	TF	SM05S	-	075 (79.1)	4	2.2		@9200			RNAV 1
005	TF	SM07S	-	045 (49.1)	4	2		@8900			RNAV 1
006			-	045 (49.2)				-		3 (55)	ILS
007	TF	SM25S	Y	045 (49.2)	4	3.0	L	-			RNAV 1
008	TF	SM27S	-	003 (007.2)	4	5		-			RNAV 1
009	TF	CHIMI	-	273 (277.2)	4	5		@10200	-200		RNAV 1

## IAF CHIMI

Número de serie / Serial Number	Descriptor de trayectoria / Path terminator	Identificador de punto de recorrido / Waypoint identifier	Sobrevuelo / Fly Over	Curso / derrota Course / Track *MAG (°T)	Variación Magnética / Magnetic variation (°)	Distancia / Distance (NM)	Dirección del Viraje / Turn direction	Altitud / Altitude (FT)	Velocidad / Speed (KTS)	VPA (°) / TCH (FT)	Especificación de Navegación / Navigation Specification
001	IF	CHIMI	-					@10200	-200		RNAV 1
002	TF	SM02E	-	233 (236.5)	4	6.6		-			RNAV 1
003	TF	SM03E	-	218 (222.4)	4	4.4		-	-185		RNAV 1
004	TF	SM03S	-	170 (174.2)	4	4.4		+9300	-185		RNAV 1
005	TF	SM04S	-	105 (109.0)	4	3.1		-			RNAV 1
006	TF	SM05S	-	075 (79.1)	4	2.2		@9200			RNAV 1
007	TF	SM07S	-	045 (49.1)	4	2		@8900			RNAV 1
008			-	045 (49.2)				-		3 (55)	ILS
009	TF	SM25S	Y	045 (49.2)	4	3.0	L	-			RNAV 1
010	TF	SM27S	-	003 (007.2)	4	5		-			RNAV 1
011	TF	CHIMI	-	273 (277.2)	4	5		@10200	-200		RNAV 1

**COORDENADAS DE LOS PUNTOS DE RECORRIDO  
WAYPOINT COORDINATES**

<b>Punto de recorrido / Waypoint</b>	<b>Coordenadas / Coordinates</b>	<b>Punto de recorrido / Waypoint</b>	<b>Coordenadas / Coordinates</b>
SM23S	19°46'21.6"N	SM04S	19°38'53.8"N
	099°03'30.8"W		099°09'02.8"W
NADUN	19°48'44.9"N	SM05S	19°39'18.8"N
	099°13'05.7"W		099°06'45.4"W
CHIMI	19°51'17.1"N	SM07S	19°40'37.6"N
	099°03'37.05"W		099°05'09.5"W
SM02E	19°47'36"N	SM25S	19°45'39.6"N
	099°09'29.6"W		098°59'00.1"W
SM03E	19°44'21.2"N	SM27S	19°50'39.4"N
	099°12'37.6"W		098°58'20.2"W