

CARTA DE APROXIMACION
POR INSTRUMENTOS (IAC)

SANTA LUCIA / FELIPE ANGELES INTL (MMSM)

INSTRUMENT APPROACH CHART (IAC)

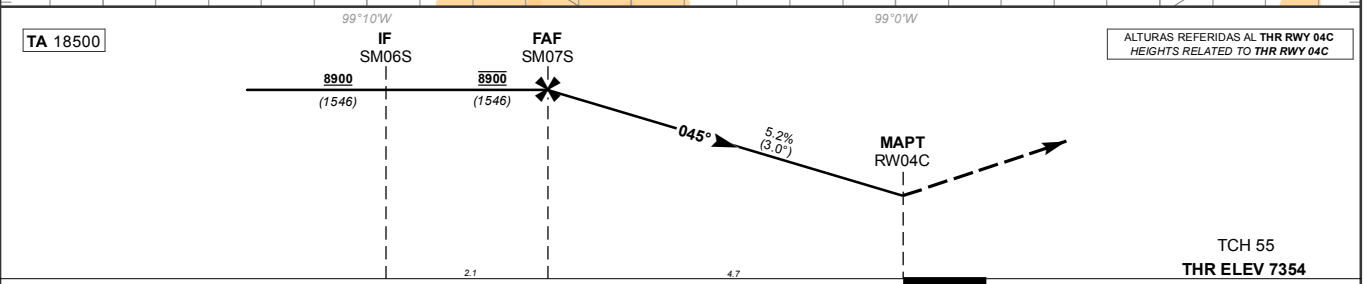
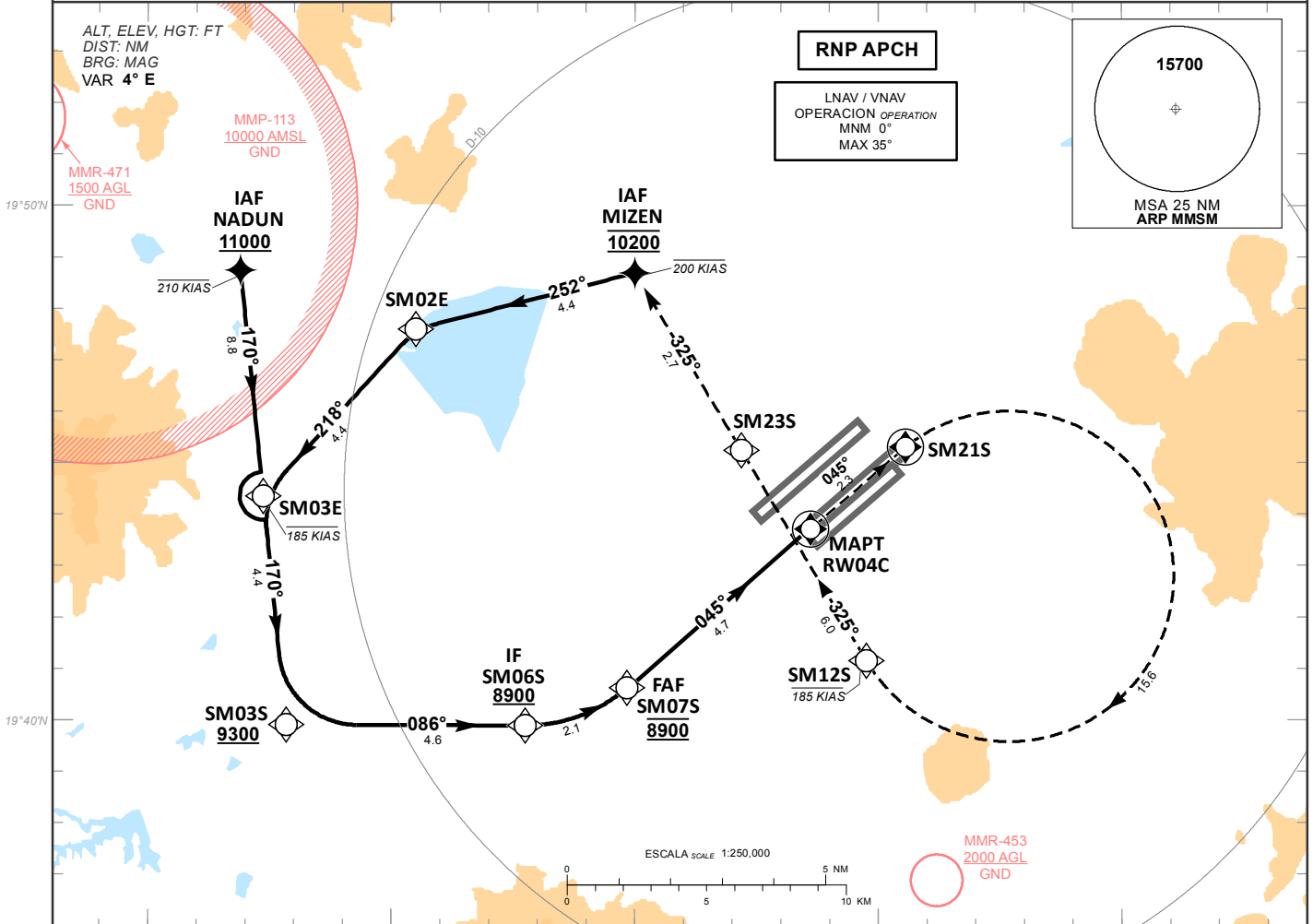
RNP RWY 04C

TWR	APP	D-ATIS	EMERG	AD ELEV 7362 FT
118.25, 118.30, 118.925	119.0, 128.85	127.70	121.50	

APCH FRUSTRADA: ASCIENDA EN RUMBO 045° HASTA SM21S, VIRE A LA DERECHA HASTA SM12S (IAS MAX 185 KT), CONTINUE EN CURSO 325° HACIA SM23S Y PROSIGA HASTA MIZEN (IAS MAX 200 KT; A 10200 FT) Y CONTINUE DE ACUERDO A INSTRUCCIONES DEL ATC.

MISSED APCH: CLIMB ON TRACK 045° TO SM21S, TURN RIGHT DIRECT TO SM12S (IAS MAX 185 KT) TO SM23S TO MIZEN (IAS MAX 200 KT; AT 10200 FT) AND CONTINUE ATC INSTRUCTIONS.

RMK: -GNSS REQUERIDO GNSS REQUIRED
-RF REQUERIDO RF REQUIRED
-VSS REQUERIDO (SUPERFICIE DE TRAMO VISUAL PENETRADO) VSS REQUIRED



GRADIENTE DE DESCENSO RATE OF DESCENT	FAF-MAPT 4.7								5.2% (3.0°)				ALTITUD MINIMA SEGUN DISTANCIA MINIMUM ALTITUDE ACCORDING TO DISTANCE	NM	4	3	2	-	-
	GS (KTS)	80	100	120	140	160	180	200	FT	8680 (1326)	8360 (1006)	8040 (686)							
FT / MIN	424	530	637	743	849	955	1061												
MIN : SEC	3:32	2:49	2:21	2:01	1:46	1:34	1:25												

CAT	LNNAV / VNAV				CAT	LNNAV / VNAV				CIRCULANDO CIRCULING
	4.0% COMPLETO / FULL DA (DH)	4.0% SIN ALS / ALS OUT DA (DH)	2.5% COMPLETO / FULL DA (DH)	2.5% SIN ALS / ALS OUT DA (DH)		4.0% COMPLETO	4.0% SIN ALS	2.5% COMPLETO	2.5% SIN ALS	
A	7620 (260) - 1/2 (750 M)	7620 (260) - 3/4 (1300 M)	7870 (510) - 1 (1600 M)	7870 (510) - 1 3/8 (2400 M)	A	7860 (500)	7860 (500)	8040 (690)	8040 (690)	CNL SECTOR "S" RWY 04C/22C OCA (OCH) / MDA (MDH)
B	7630 (280) - 1/2 (750 M)	7630 (280) - 7/8 (1300 M)	7880 (530) - 1 (1700 M)	7880 (530) - 1 1/2 (2400 M)	B	1/2 (750 M)	1 (1600 M)	1/2 (750 M)	1 (1600 M)	8050 (690) - 1 (1600 M)
C	7640 (290) - 1/2 (750 M)	7640 (290) - 7/8 (1400 M)	7900 (550) - 1 1/8 (1800 M)	7900 (550) - 1 5/8 (2500 M)	C	1 (1500 M)	1 3/8 (2300 M)	1 1/2 (2500 M)	2 (3200 M)	8560 (1200) - 3 (4800 M)
D	7670 (320) - 1/2 (750 M)	7670 (320) - 7/8 (1400 M)	7930 (580) - 1 1/4 (1900 M)	7930 (580) - 1 5/8 (2600 M)	D					

CAMBIOS: MMR-453, MMR-471.

TABLA DE CODIFICACIÓN DEL PROCEDIMIENTO DE APROXIMACIÓN POR INSTRUMENTOS (RNP) PISTA 04C
 RUNWAY 04C(RNP) INSTRUMENTS APPROACH PROCEDURE CODING TABLE

IAF NADUN

Número de serie / Serial Number	Descriptor de trayectoria / Path terminator	Identificador de punto de recorrido / Waypoint identifier	Sobrevuelo / Fly Over	Curso / derrota Course / Track *MAG (°T)	Variación Magnética / Magnetic variation (°)	Distancia / Distance (NM)	Dirección del Viraje / Turn direction	Altitud / Altitude (FT)	Velocidad / Speed (KTS)	VPA (°) / TCH (FT)	Especificación de Navegación / Navigation Specification
001	IF	NADUN	-					+11000	-210		RNP APCH
002	TF	SM03S	-	170 (174.2)	4	8.8		+9300			RNP APCH
003	TF	SM06S	-	086 (90.2)	4	4.6	L	+8900			RNP APCH
004	RF*	SM07S	-	-	4	2.1		@8900			RNP APCH
005	TF	RW04C	Y	045 (49.2)	4	4.7		-		3,0 (55)	RNP APCH
006	TF	SM21S	Y	045 (49.2)	4	2.3	R	-			RNP APCH
007	RF*	SM12S	-	-	4	15.6		-	-185		RNP APCH
008	TF	SM23S	-	325 (329.3)	4	6.0		-			RNP APCH
009	TF	MIZEN	-	325 (329.0)	4	2.7		@10200	-200		RNP APCH

RF* Información adicional / Additional Information.

Número de serie / Serial Number	Centro Arco/ Arc Center	Radio/Radius (NM)	Dirección del Viraje / Turn direction
004	SMA00	3	L
007	SMA02	3.2	R

IAF MIZEN

Número de serie / Serial Number	Descriptor de trayectoria / Path terminator	Identificador de punto de recorrido / Waypoint identifier	Sobrevuelo / Fly Over	Curso / derrota Course / Track *MAG (°T)	Variación Magnética / Magnetic variation (°)	Distancia / Distance (NM)	Dirección del Viraje / Turn direction	Altitud / Altitude (FT)	Velocidad / Speed (KTS)	VPA (°) / TCH (FT)	Especificación de Navegación / Navigation Specification
001	IF	MIZEN	-					@10200	-200		RNP APCH
002	TF	SM02E	-	252 (255.6)	4	4.4		-			RNP APCH
003	TF	SM03E	-	218 (222.4)	4	4.4		-	-185		RNP APCH
004	TF	SM03S	-	170 (174.2)	4	4.4		+9300			RNP APCH
005	TF	SM06S	-	086 (90.2)	4	4.6	L	+8900			RNP APCH
006	RF*	SM07S	-	-	4	2.1		@8900			RNP APCH
007	TF	RW04C	Y	045 (49.2)	4	4.7		-		3,0 (55)	RNP APCH
008	TF	SM21S	Y	045 (49.2)	4	2.3	R	-			RNP APCH
009	RF*	SM12S	-	-	4	15.6		-	-185		RNP APCH
010	TF	SM23S	-	325 (329.3)	4	6.0		-			RNP APCH
011	TF	MIZEN	-	325 (329.0)	4	2.7		@10200	-200		RNP APCH

RF* Información adicional / Additional Information.

Número de serie / Serial Number	Centro Arco/ Arc Center	Radio/Radius (NM)	Dirección del Viraje / Turn direction
006	SMA00	3	L
009	SMA02	3.2	R

COORDENADAS DE LOS PUNTOS DE RECORRIDO
WAYPOINT COORDINATES

Punto de recorrido / Waypoint	Coordenadas / Coordinates	Punto de recorrido / Waypoint	Coordenadas / Coordinates
RW04C	19°43'42.82"N	SM07S	19°40'37.6"N
	099°01'23.18"W		099°05'09.5"W
NADUN	19°48'44.9"N	SM12S	19°41'09.2"N
	099°13'05.7"W		099°00'14.4"W
MIZEN	19°48'41.7"N	SM21S	19°45'13.4"N
	099°04'59.6"W		098°59'32.5"W
SM02E	19°47'36"N	SM23S	19°46'21.6"N
	099°09'29.6"W		099°03'30.8"W
SM03E	19°44'21.2"N	SMA00	19°42'54.3"N
	099°12'37.6"W		099°07'14.1"W
SM03S	19°39'54.6"N	SMA02	19°42'47.5"N
	099°12'09.1"W		098°57'19.4"W
SM06S	19°39'53.6"N		
	099°07'14.8"W		