

CARTA DE APROXIMACION
POR INSTRUMENTOS (IAC)

SANTA LUCIA / FELIPE ANGELES INTL (MMSM)

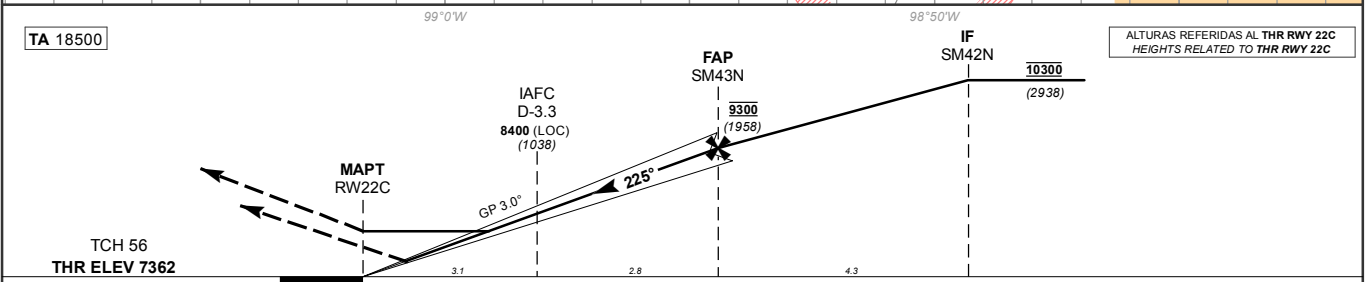
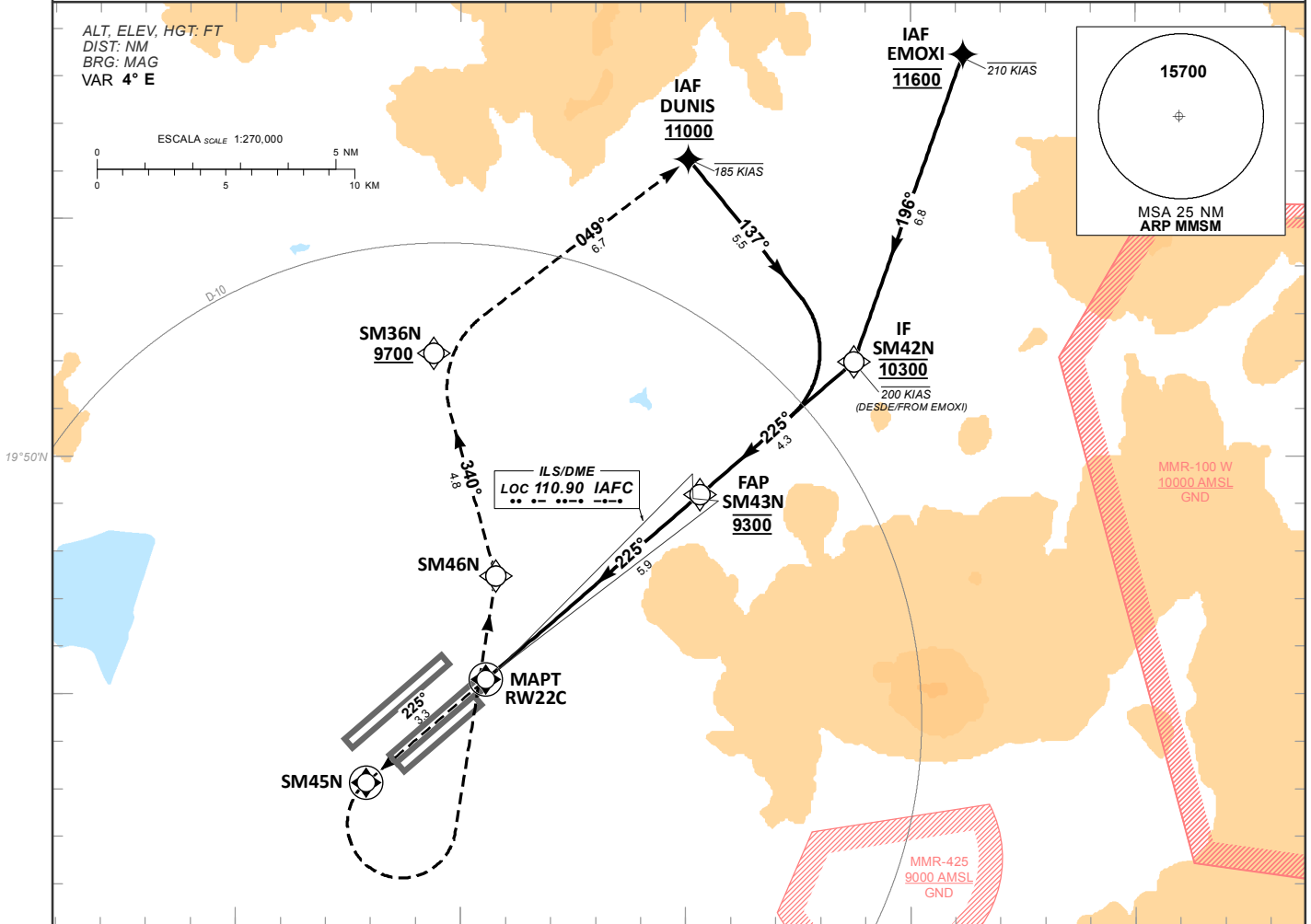
INSTRUMENT APPROACH CHART (IAC)

ILS Z OR LOC Z RWY 22C

TWR	APP	D-ATIS	EMERG	AD ELEV 7362 FT
118.25, 118.30, 118.925	119.0, 128.85	127.70	121.50	

APCH FRUSTRADA: ASCIENDA EN RUMBO 225° HASTA SM45N, VIRE A LA IZQUIERDA HACIA SM46N, CONTINUE EN CURSO 340° HACIA SM36N (A O POR ENCIMA DE 9700 FT), VIRE A LA DERECHA Y PROSIGA EN CURSO 049° HACIA DUNIS (IAS MAX 185 KT; 11000 FT) Y CONTINUE DE ACUERDO A INSTRUCCIONES DEL ATC.
MISSED APCH: CLIMB ON TRACK 225° UNTIL SM45N, TURN LEFT DIRECT TO SM46N, TO SM36N (AT OR ABOVE 9700 FT), TURN RIGHT TO DUNIS (IAS MAX 185 KT; AT 11000 FT) AND CONTINUE ATC INSTRUCTIONS

RMK: -GNSS REQUERIDO *GNSS REQUIRED*
-DME REQUERIDO *DME REQUIRED*
-RNAV 1 REQUERIDO PARA TRANSICION Y APP FRUSTRADA *FOR TRANSITION AND MISSED APP RNAV 1 IS REQUIRED*



GRADIENTE DE DESCENSO RATE OF DESCENT	FAP-MAPT 5.9								5.2% (3.0°)				ALTIMUD MINIMA SEGUN DISTANCIA MINIMUM ALTITUDE ACCORDING TO DISTANCE	NM	5	4	3	2	
	GS (KTS)	80	100	120	140	160	180	200	FT	9010 (1648)	8700 (1338)	8380 (1018)							8060 (698)
	FT / MIN	424	531	637	743	849	955	1061											
MIN : SEC	4:26	3:32	2:57	2:32	2:13	1:58	1:46												

CAT	ILS CAT I 4.0% COMPLETO / FULL DA(DH)		ILS CAT I 4.0% SIN ALS / ALS OUT DA(DH)		ILS CAT I 2.5% COMPLETO / FULL DA(DH)		ILS CAT I 2.5% SIN ALS / ALS OUT DA(DH)		CAT	LOC 2.5% COMPLETO FULL OCA (OCH) / MDA (MDH)		LOC 2.5% SIN ALS ALS OUT OCA (OCH) / MDA (MDH)		CIRCULANDO CIRCLING CNL SECTOR "S" RWY 04C/22C OCA (OCH) / MDA (MDH)		
	A	B	C	D	A	B	C	D		A	B	C	D	A	B	C
A	7596 (234) - 1/2 (750 M)	7596 (234) - 3/4 (1200 M)	7782 (420) - 3/4 (1200 M)	7782 (420) - 1 1/8 (1900 M)	8000 (640)	8000 (640)	8000 (640)	8000 (640)	A	8000 (640)	8000 (640)	8050 (690) - 1 (1600 M)	8050 (690) - 1 (1600 M)	8050 (690) - 1 (1600 M)	8560 (1200) - 3 (4800 M)	8560 (1200) - 3 (4800 M)
B	7611 (249) - 1/2 (750 M)	7611 (249) - 3/4 (1200 M)	7798 (436) - 3/4 (1300 M)	7798 (436) - 1 1/4 (2000 M)	8000 (640)	8000 (640)	8000 (640)	8000 (640)	B	8000 (640)	8000 (640)	8050 (690) - 1 (1600 M)	8050 (690) - 1 (1600 M)	8050 (690) - 1 (1600 M)	8560 (1200) - 3 (4800 M)	8560 (1200) - 3 (4800 M)
C	7621 (259) - 1/2 (750 M)	7621 (259) - 3/4 (1300 M)	7808 (446) - 7/8 (1400 M)	7808 (446) - 1 3/8 (2100 M)	8000 (640)	8000 (640)	8000 (640)	8000 (640)	C	8000 (640)	8000 (640)	8050 (690) - 1 (1600 M)	8050 (690) - 1 (1600 M)	8050 (690) - 1 (1600 M)	8560 (1200) - 3 (4800 M)	8560 (1200) - 3 (4800 M)
D	7633 (271) - 1/2 (750 M)	7633 (271) - 7/8 (1300 M)	7820 (458) - 7/8 (1400 M)	7820 (458) - 1 3/8 (2100 M)	8000 (640)	8000 (640)	8000 (640)	8000 (640)	D	8000 (640)	8000 (640)	8050 (690) - 1 (1600 M)	8050 (690) - 1 (1600 M)	8050 (690) - 1 (1600 M)	8560 (1200) - 3 (4800 M)	8560 (1200) - 3 (4800 M)

CAMBIOS: NIL.

TABLA DE CODIFICACIÓN DEL PROCEDIMIENTO DE APROXIMACIÓN POR INSTRUMENTOS (ILS) PISTA 22C
 RUNWAY 22C (ILS) INSTRUMENTS APPROACH PROCEDURE CODING TABLE

IAF EMOXI

Número de serie / Serial Number	Descriptor de trayectoria / Path terminator	Identificador de punto de recorrido / Waypoint identifier	Sobrevuelo / Fly Over	Curso / derrota Course / Track °MAG (°T)	Variación Magnética / Magnetic variation (°)	Distancia / Distance (NM)	Dirección del Viraje / Turn direction	Altitud / Altitude (FT)	Velocidad / Speed (KTS)	VPA (°) / TCH (FT)	Especificación de Navegación / Navigation Specification
001	IF	EMOXI	-					@11600	-210		RNAV 1
002	TF	SM42N	-	196 (199.5)	4	6.8		@10300	-200		RNAV 1
003	TF	SM43N	-	225 (229.2)	4	4.3		@9300			RNAV 1
004			-	225 (229.2)	-	-		-		3 (56)	ILS
005	TF	SM45N	Y	225 (229.2)	4	3.3	L	-			RNAV 1
006	DF	SM46N	-	-	4	-		-			RNAV 1
007	TF	SM36N	-	340 (344.4)	4	4.8		+9700			RNAV 1
008	TF	DUNIS	-	049 (52.6)	4	6.7		@11000	-185		RNAV 1

IAF DUNIS

Número de serie / Serial Number	Descriptor de trayectoria / Path terminator	Identificador de punto de recorrido / Waypoint identifier	Sobrevuelo / Fly Over	Curso / derrota Course / Track °MAG (°T)	Variación Magnética / Magnetic variation (°)	Distancia / Distance (NM)	Dirección del Viraje / Turn direction	Altitud / Altitude (FT)	Velocidad / Speed (KTS)	VPA (°) / TCH (FT)	Especificación de Navegación / Navigation Specification
001	IF	DUNIS	-					@11000	-185		RNAV 1
002	TF	SM42N	-	137 (140.7)	4	5.5		@10300	-200		RNAV 1
003	TF	SM43N	-	225 (229.2)	4	4.3		@9300			RNAV 1
004			-	225 (229.2)	-	-		-		3 (56)	ILS
005	TF	SM45N	Y	225 (229.2)	4	3.3	L	-			RNAV 1
006	DF	SM46N	-	-	4	-		-			RNAV 1
007	TF	SM36N	-	340 (344.4)	4	4.8		+9700			RNAV 1
008	TF	DUNIS	-	049 (52.6)	4	6.7		@11000	-185		RNAV 1

COORDENADAS DE LOS PUNTOS DE RECORRIDO
 WAYPOINT COORDINATES

Punto de recorrido / Waypoint	Coordenadas / Coordinates	Punto de recorrido / Waypoint	Coordenadas / Coordinates
EMOXI	19°58'27.8"N	SM43N	19°49'11.7"N
	098°48'49.8"W		098°54'40.8"W
DUNIS	19°56'15.5"N	SM45N	19°43'07.9"N
	098°54'56.1"W		099°02'05.9"W
SM36N	19°52'10.2"N	SM46N	19°47'29"N
	099°00'35.7"W		098°59'12.9"W
SM42N	19°51'59.7"N		
	098°51'15"W		