

CARTA DE SALIDA NORMALIZADA -
VUELO POR INSTRUMENTOS (SID)

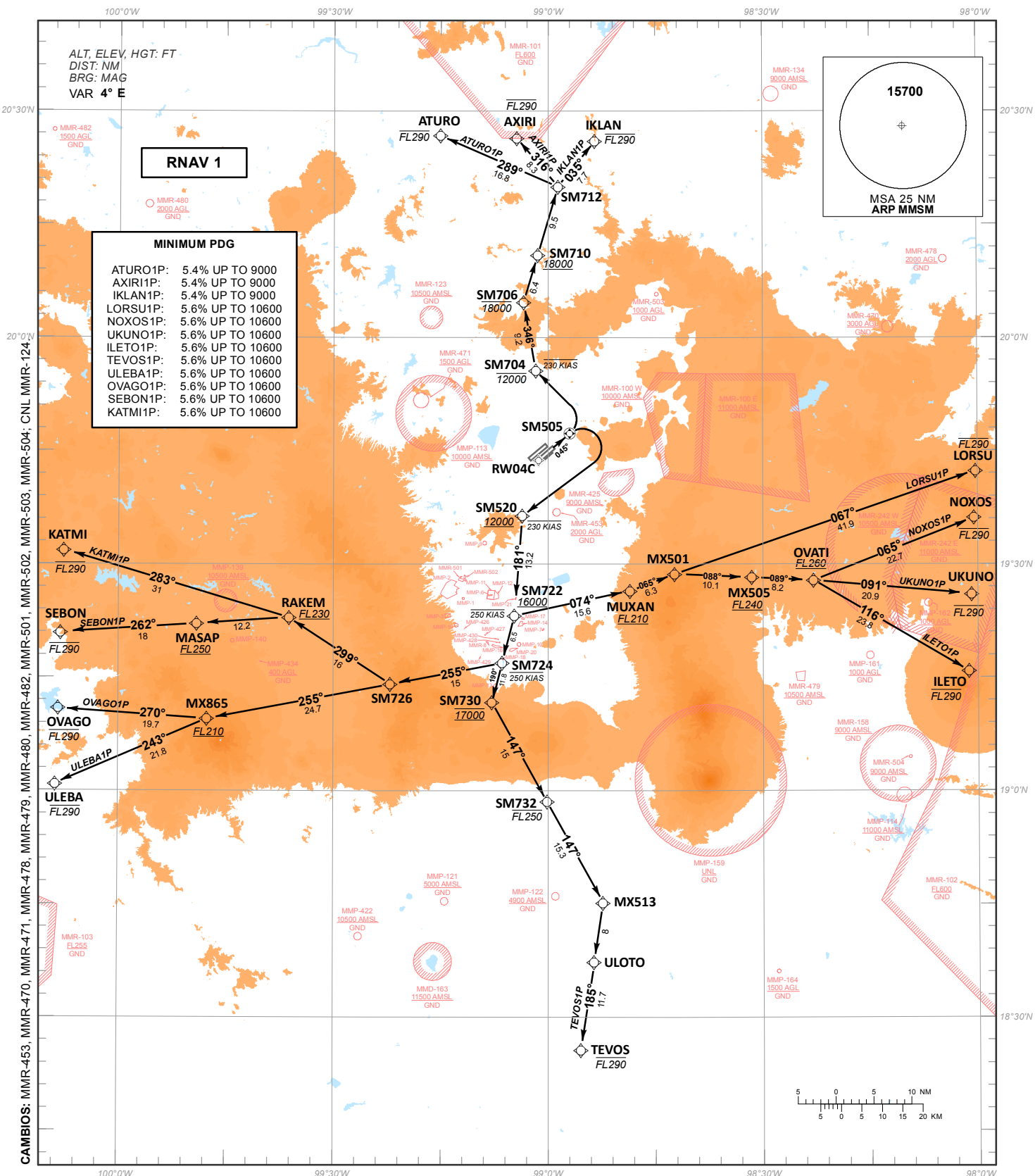
SANTA LUCIA / FELIPE ANGELES INTL (MMSM)
RNAV RWY 04C

STANDARD DEPARTURE CHART - INSTRUMENT (SID)

ATURO1P, AXIRI1P, IKLAN1P, LORSU1P, NOXOS1P, UKUNO1P,
ILETO1P, TEVOS1P, ULEBA1P, OVAGO1P, SEBON1P, KATMI1P

TA 18500	TWR	APP	D-ATIS	EMERG	AD ELEV 7362 FT
	118.25, 118.30, 118.925	119.0, 128.85	127.70	121.50	

RMK: -GNSS REQUERIDO *GNSS REQUIRED*
-RADAR OPERATIVO *OPERATIVE RADAR*
-VER ZONAS PROHIBIDAS, RESTRINGIDAS Y PELIGROSAS EN ENR 5.1 *SEE PROHIBITED, RESTRICTED AND DANGEROUS AREAS IN ENR 5.1*



MINIMUM PDG

ATURO1P:	5.4% UP TO 9000
AXIRI1P:	5.4% UP TO 9000
IKLAN1P:	5.4% UP TO 9000
LORSU1P:	5.6% UP TO 10600
NOXOS1P:	5.6% UP TO 10600
UKUNO1P:	5.6% UP TO 10600
ILETO1P:	5.6% UP TO 10600
TEVOS1P:	5.6% UP TO 10600
ULEBA1P:	5.6% UP TO 10600
OVAGO1P:	5.6% UP TO 10600
SEBON1P:	5.6% UP TO 10600
KATMI1P:	5.6% UP TO 10600

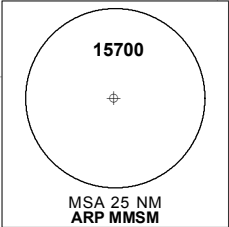


TABLA DE CODIFICACIÓN DEL PROCEDIMIENTO DE SALIDA POR INSTRUMENTOS RNAV PISTA 04C
 RUNWAY 04C RNAV INSTRUMENT DEPARTURE PROCEDURE CODING TABLE

ATURO 1P

Número de serie / Serial Number	Descriptor de trayectoria / Path terminator	Identificador de punto de recorrido / Waypoint identifier	Sobrevuelo / Fly Over	Curso / derrota Course / Track *MAG (*T)	Variación Magnética / Magnetic variation(°)	Distancia / Distance (NM)	Dirección del Viraje / Turn direction	Altitud / Altitude (FT)	Velocidad / Speed (KTS)	VPA (°) / TCH (FT)	Especificación de Navegación / Navigation Specification
001	IF	RW04C	-	-	4	-	-	-	-	-	RNAV 1
002	TF	SM505	Y	045 (049.2)	4	5.5	-	-	-	-	RNAV 1
003	DF	SM704	-	-	4	-	L	-12000	-230	-	RNAV 1
004	TF	SM706	-	346 (350.1)	4	9.2		-18000		-	RNAV 1
005	TF	SM710	-	012 (016.4)	4	6.4		+18000		-	RNAV 1
006	TF	SM712	-	012 (016.4)	4	9.5				-	RNAV 1
007	TF	ATUR0	-	289 (293.4)	4	16.8		-FL290			RNAV 1

AXIRI 1P

Número de serie / Serial Number	Descriptor de trayectoria / Path terminator	Identificador de punto de recorrido / Waypoint identifier	Sobrevuelo / Fly Over	Curso / derrota Course / Track *MAG (*T)	Variación Magnética / Magnetic variation (°)	Distancia / Distance (NM)	Dirección del Viraje / Turn direction	Altitud / Altitude (FT)	Velocidad / Speed (KTS)	VPA (°) / TCH (FT)	Especificación de Navegación / Navigation Specification
001	IF	RW04C	-	-	4	-	-	-	-	-	RNAV 1
002	TF	SM505	Y	045(049.2)	4	5.5	-	-		-	RNAV 1
003	DF	SM704	-	-	4	-	L	-12000	-230	-	RNAV 1
004	TF	SM706	-	346 (350.1)	4	9.2		-18000		-	RNAV 1
005	TF	SM710	-	012 (016.4)	4	6.4		+18000		-	RNAV 1
006	TF	SM712	-	012 (016.4)	4	9.5				-	RNAV 1
007	TF	AXIRI	-	316 (319.6)	4	8.3		-FL290			RNAV 1

IKLAN 1P

Número de serie / Serial Number	Descriptor de trayectoria / Path terminator	Identificador de punto de recorrido / Waypoint identifier	Sobrevuelo / Fly Over	Curso / derrota Course / Track *MAG (*T)	Variación Magnética / Magnetic variation (°)	Distancia / Distance (NM)	Dirección del Viraje / Turn direction	Altitud / Altitude (FT)	Velocidad / Speed (KTS)	VPA (°) / TCH (FT)	Especificación de Navegación / Navigation Specification
001	IF	RW04C	-	-	4	-	-	-	-	-	RNAV 1
002	TF	SM505	Y	045 (049.2)	4	5.5	-	-		-	RNAV 1
003	DF	SM704	-	-	4	-	L	-12000	-230	-	RNAV 1
004	TF	SM706	-	346 (350.1)	4	9.2		-18000		-	RNAV 1
005	TF	SM710	-	012 (016.4)	4	6.4		+18000		-	RNAV 1
006	TF	SM712	-	012 (016.4)	4	9.5				-	RNAV 1
007	TF	IKLAN	-	035 (039.1)	4	7.7		-FL290			RNAV 1

LORSU 1P

Número de serie / Serial Number	Descriptor de trayectoria / Path terminator	Identificador de punto de recorrido / Waypoint identifier	Sobrevuelo / Fly Over	Curso / derrota Course / Track °MAG (°T)	Variación Magnética / Magnetic variation (°)	Distancia / Distance (NM)	Dirección del Viraje / Turn direction	Altitud / Altitude (FT)	Velocidad / Speed (KTS)	VPA (°) / TCH (FT)	Especificación de Navegación / Navigation Specification
001	IF	RW04C	-	-	4	-	-	-	-	-	RNAV 1
002	TF	SM505	Y	045 (049.2)	4	5.5	-	-	-	-	RNAV 1
003	DF	SM520			4		R	+12000	-230		RNAV 1
004	TF	SM722	-	181 (184.6)	4	13.2		+16000	-250	-	RNAV 1
005	TF	MUXAN	-	074 (077.9)	4	15.6		+FL210		-	RNAV 1
006	TF	MX501	-	065 (069.4)	4	6.3				-	RNAV 1
007	TF	LORSU	-	067 (071.0)	4	41.9		-F290		-	RNAV 1

NOXOS 1P

Número de serie / Serial Number	Descriptor de trayectoria / Path terminator	Identificador de punto de recorrido / Waypoint identifier	Sobrevuelo / Fly Over	Curso / derrota Course / Track °MAG (°T)	Variación Magnética / Magnetic variation (°)	Distancia / Distance (NM)	Dirección del Viraje / Turn direction	Altitud / Altitude (FT)	Velocidad / Speed (KTS)	VPA (°) / TCH (FT)	Especificación de Navegación / Navigation Specification
001	IF	RW04C	-	-	4	-	-	-	-	-	RNAV 1
002	TF	SM505	Y	045 (049.2)	4	5.5	-	-	-	-	RNAV 1
003	DF	SM520			4		R	+12000	-230		RNAV 1
004	TF	SM722	-	181 (184.6)	4	13.2		+16000	-250	-	RNAV 1
005	TF	MUXAN	-	074 (077.9)	4	15.6		+FL210		-	RNAV 1
006	TF	MX501	-	065 (069.4)	4	6.3				-	RNAV 1
/	TF	MX505	-	088 (092.5)	4	10.1		+FL240		-	RNAV 1
008	TF	OVATI	-	089 (092.5)	4	8.2		+FL260			RNAV 1
009	TF	NOXOS	-	065 (068.8)	4	22.7		-FL290			RNAV 1

UKUNO 1P

Número de serie / Serial Number	Descriptor de trayectoria / Path terminator	Identificador de punto de recorrido / Waypoint identifier	Sobrevuelo / Fly Over	Curso / derrota Course / Track °MAG (°T)	Variación Magnética / Magnetic variation (°)	Distancia / Distance (NM)	Dirección del Viraje / Turn direction	Altitud / Altitude (FT)	Velocidad / Speed (KTS)	VPA (°) / TCH (FT)	Especificación de Navegación / Navigation Specification
001	IF	RW04C	-	-	4	-	-	-	-	-	RNAV 1
002	TF	SM505	Y	045 (049.2)	4	5.5	-	-	-	-	RNAV 1
003	DF	SM520			4		R	+12000	-230		RNAV 1
004	TF	SM722	-	181 (184.6)	4	13.2		+16000	-250	-	RNAV 1
005	TF	MUXAN	-	074 (077.9)	4	15.6		+FL210		-	RNAV 1
006	TF	MX501	-	065 (069.4)	4	6.3				-	RNAV 1
007	TF	MX505	-	088 (092.5)	4	10.1		+FL240		-	RNAV 1
008	TF	OVATI	-	089 (092.5)	4	8.2		+FL260			RNAV 1
009	TF	UKUNO	-	091 (095.1)	4	20.9		-FL290			RNAV 1

ILETO 1P

Número de serie / Serial Number	Descriptor de trayectoria / Path terminator	Identificador de punto de recorrido / Waypoint identifier	Sobrevuelo / Fly Over	Curso / derrota Course / Track *MAG (°T)	Variación Magnética / Magnetic variation (°)	Distancia / Distance (NM)	Dirección del Viraje / Turn direction	Altitud / Altitude (FT)	Velocidad / Speed (KTS)	VPA (°) / TCH (FT)	Especificación de Navegación / Navigation Specification
001	IF	RW04C	-	-	4	-	-	-	-	-	RNAV 1
002	TF	SM505	Y	045 (049.2)	4	5.5	-	-	-	-	RNAV 1
003	DF	SM520			4		R	+12000	-230		RNAV 1
004	TF	SM722	-	181 (184.6)	4	13.2		+16000	-250	-	RNAV 1
005	TF	MUXAN	-	074 (077.9)	4	15.6		+FL210		-	RNAV 1
006	TF	MX501	-	065 (069.4)	4	6.3				-	RNAV 1
007	TF	MX505	-	088 (092.5)	4	10.1		+FL240		-	RNAV 1
008	TF	OVATI	-	089 (092.5)	4	8.2		+FL260			RNAV 1
009	TF	ILETO	-	116 (120.3)	4	23.8		-FL290			RNAV 1

TEVOS 1P

Número de serie / Serial Number	Descriptor de trayectoria / Path terminator	Identificador de punto de recorrido / Waypoint identifier	Sobrevuelo / Fly Over	Curso / derrota Course / Track *MAG (°T)	Variación Magnética / Magnetic variation (°)	Distancia / Distance (NM)	Dirección del Viraje / Turn direction	Altitud / Altitude (FT)	Velocidad / Speed (KTS)	VPA (°) / TCH (FT)	Especificación de Navegación / Navigation Specification
001	IF	RW04C	-	-	4	-	-	-	-	-	RNAV 1
002	TF	SM505	Y	045 (049.2)	4	5.5	-	-	-	-	RNAV 1
003	DF	SM520			4		R	+12000	-230		RNAV 1
004	TF	SM722	-	181 (184.6)	4	13.2		+16000	-250	-	RNAV 1
005	TF	SM730	-	190 (194.5)	4	11.8		@17000		-	RNAV 1
006	TF	SM732	-	147 (150.9)	4	15		-FL250		-	RNAV 1
007	TF	MX513	-	147 (150.9)	4	15.3				-	RNAV 1
008	TF	ULOTO	-	185 (188.6)	4	8				-	RNAV 1
009	TF	TEVOS	-	185 (188.6)	4	11.7		-FL290		-	RNAV 1

ULEBA 1P

Número de serie / Serial Number	Descriptor de trayectoria / Path terminator	Identificador de punto de recorrido / Waypoint identifier	Sobrevuelo / Fly Over	Curso / derrota Course / Track *MAG (°T)	Variación Magnética / Magnetic variation (°)	Distancia / Distance (NM)	Dirección del Viraje / Turn direction	Altitud / Altitude (FT)	Velocidad / Speed (KTS)	VPA (°) / TCH (FT)	Especificación de Navegación / Navigation Specification
001	IF	RW04C	-	-	4	-	-	-	-	-	RNAV 1
002	TF	SM505	Y	045 (049.2)	4	5.5	-	-	-	-	RNAV 1
003	DF	SM520			4		R	+12000	-230		RNAV 1
004	TF	SM722	-	181 (184.6)	4	13.2		+16000	-250	-	RNAV 1
005	TF	SM724	-	190 (194.5)	4	6.5			-250	-	RNAV 1
006	TF	SM726	-	255 (259.5)	4	15				-	RNAV 1
007	TF	MX865	-	255 (259.4)	4	24.7		+FL210		-	RNAV 1
008	TF	ULEBA	-	243 (246.7)	4	21.8		-FL290			RNAV 1

OVAGO 1P

Número de serie / Serial Number	Descriptor de trayectoria / Path terminator	Identificador de punto de recorrido / Waypoint identifier	Sobrevuelo / Fly Over	Curso / derrota Course / Track *MAG (*T)	Variación Magnética / Magnetic variation (°)	Distancia / Distance (NM)	Dirección del Viraje / Turn direction	Altitud / Altitude (FT)	Velocidad / Speed (KTS)	VPA (°) / TCH (FT)	Especificación de Navegación / Navigation Specification
001	IF	RW04C	-	-	4	-	-	-	-	-	RNAV 1
002	TF	SM505	Y	045 (049.2)	4	5.5	-	-	-	-	RNAV 1
003	DF	SM520			4		R	+12000	-230		RNAV 1
004	TF	SM722	-	181 (184.6)	4	13.2		+16000	-250	-	RNAV 1
005	TF	SM724	-	190 (194.5)	4	6.5			-250	-	RNAV 1
006	TF	SM726	-	255 (259.5)	4	15				-	RNAV 1
007	TF	MX865	-	255 (259.4)	4	24.7		+FL210		-	RNAV 1
008	TF	OVAGO	-	270 (274.0)	4	19.7		-FL290			RNAV 1

SEBON 1P

Número de serie / Serial Number	Descriptor de trayectoria / Path terminator	Identificador de punto de recorrido / Waypoint identifier	Sobrevuelo / Fly Over	Curso / derrota Course / Track *MAG (*T)	Variación Magnética / Magnetic variation (°)	Distancia / Distance (NM)	Dirección del Viraje / Turn direction	Altitud / Altitude (FT)	Velocidad / Speed (KTS)	VPA (°) / TCH (FT)	Especificación de Navegación / Navigation Specification
001	IF	RW04C	-	-	4	-	-	-	-	-	RNAV 1
002	TF	SM505	Y	045 (049.2)	4	5.5	-	-	-	-	RNAV 1
003	DF	SM520			4		R	+12000	-230		RNAV 1
004	TF	SM722	-	181 (184.6)	4	13.2		+16000	-250	-	RNAV 1
005	TF	SM724	-	190 (194.5)	4	6.5			-250	-	RNAV 1
006	TF	SM726	-	255 (259.5)	4	15				-	RNAV 1
007	TF	RAKEM	-	299 (303.3)	4	16		+FL230		-	RNAV 1
008	TF	MASAP	-	262 (266.3)	4	12.2		+FL250			RNAV 1
009	TF	SEBON	-	262 (266.2)	4	18		-FL290			RNAV 1

KATMI 1P

Número de serie / Serial Number	Descriptor de trayectoria / Path terminator	Identificador de punto de recorrido / Waypoint identifier	Sobrevuelo / Fly Over	Curso / derrota Course / Track *MAG (*T)	Variación Magnética / Magnetic variation (°)	Distancia / Distance (NM)	Dirección del Viraje / Turn direction	Altitud / Altitude (FT)	Velocidad / Speed (KTS)	VPA (°) / TCH (FT)	Especificación de Navegación / Navigation Specification
001	IF	RW04C	-	-	4	-	-	-	-	-	RNAV 1
002	TF	SM505	Y	045 (049.2)	4	5.5	-	-	-	-	RNAV 1
003	DF	SM520			4		R	+12000	-230		RNAV 1
004	TF	SM722	-	181 (184.6)	4	13.2		+16000	-250	-	RNAV 1
005	TF	SM724	-	190 (194.5)	4	6.5			-250	-	RNAV 1
006	TF	SM726	-	255 (259.5)	4	15				-	RNAV 1
007	TF	RAKEM	-	299 (303.3)	4	16		+FL230		-	RNAV 1
008	TF	KATMI	-	283 (286.7)	4	31		-FL290			RNAV 1

COORDENADAS DE LOS PUNTOS DE RECORRIDO
WAYPOINT COORDINATES

Punto de recorrido / Waypoint	Coordenadas / Coordinates	Punto de recorrido / Waypoint	Coordenadas / Coordinates
ATURO	20°26'44.4500"N 099°15'04.7200"W	SEBON	19°20'56.5300"N 100°07'59.6700"W
AXIRI	20°26'23.8000"N 099°04'22.1400"W	SM505	19°47'20.4780"N 098°56'56.9930"W
IKLAN	20°26'02.1700"N 098°53'26.2200"W	SM520	19°36'25.2290"N 099°03'35.1410"W
ILETO	19°15'49.8700"N 098°01'13.2800"W	SM704	19°55'40.2660"N 099°01'42.7670"W
KATMI	19°31'49.6420"N 100°07'35.8700"W	SM706	20°04'43.8600"N 099°03'23.4360"W
LORSU	19°42'20.8180"N 098°00'15.3250"W	SM710	20°10'54.3360"N 099°01'27.9480"W
MASAP	19°22'08.7900"N 099°49'02.7800"W	SM712	20°20'01.7390"N 098°58'37.0140"W
MUXAN	19°26'29.0900"N 098°48'31.5000"W	SM722	19°23'12.4540"N 099°04'42.3310"W
MX501	19°28'42.6200"N 098°42'16.8400"W	SM724	19°16'53.3880"N 099°06'25.4190"W
MX505	19°28'16.1260"N 098°31'33.6720"W	SM726	19°14'07.7390"N 099°22'00.5870"W
MX513	18°45'09.1"N 098°52'18.7"W	SM730	19°11'42.0000"N 099°07'50.0000"W
MX865	19°09'32.5300"N 099°47'36.7700"W	SM732	18°58'32.6190"N 099°00'07.7460"W
NOXOS	19°36'08.3500"N 098°00'28.9200"W	TEVOS	18°25'39.4100"N 098°55'24.9200"W
OVAGO	19°10'54.5900"N 100°08'21.5500"W	UKUNO	19°26'01.5600"N 098°00'51.0300"W
OVATI	19°27'54.2380"N 098°22'53.9170"W	ULEBA	19°00'52.6300"N 100°08'43.3700"W
RAKEM	19°22'56.5400"N 099°36'09.8300"W	ULOTO	18°37'15.1800"N 098°53'34.2200"W
RW04C	19°43'42.8200"N 099°01'23.1800"W		