

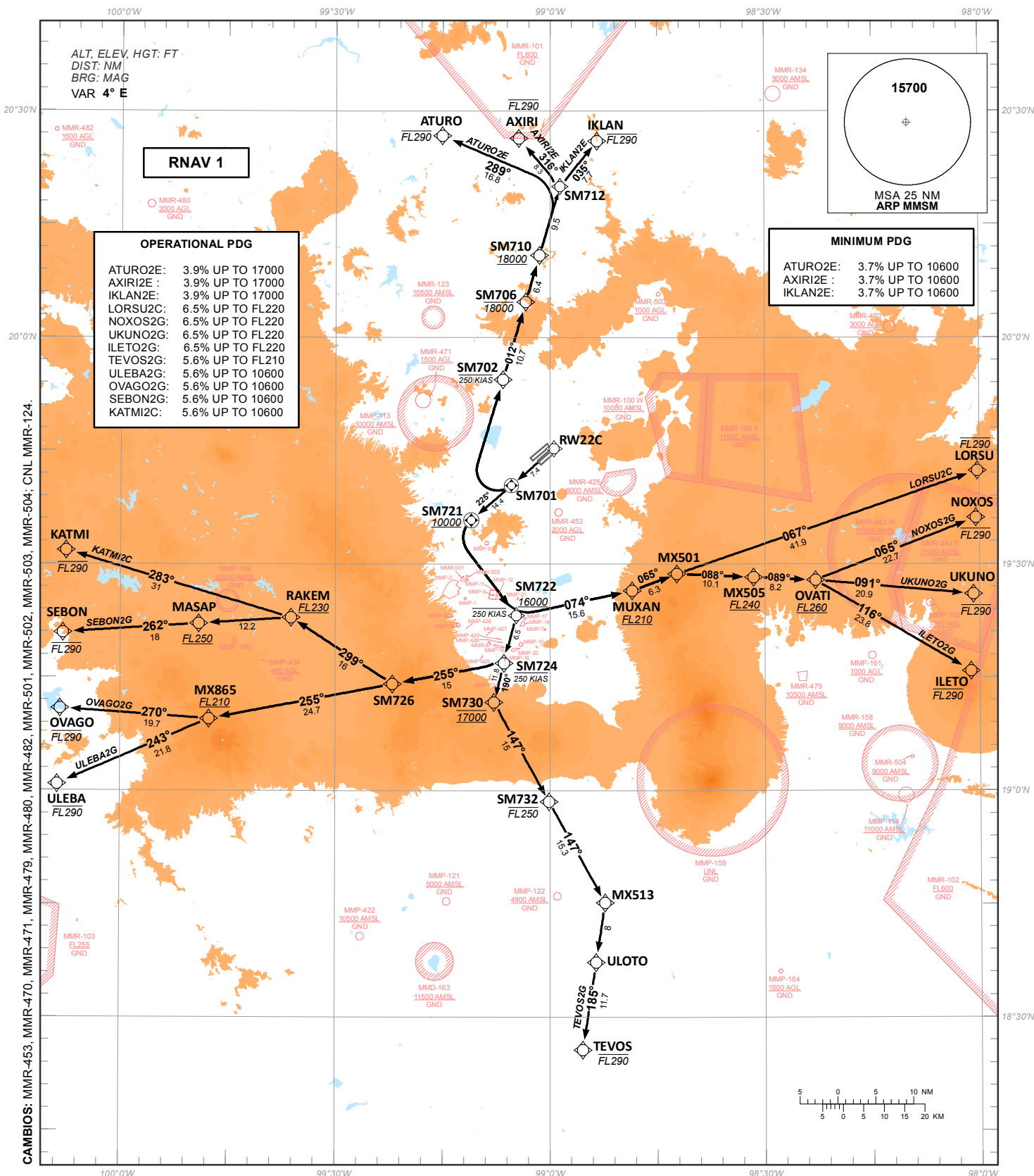
CARTA DE SALIDA NORMALIZADA -  
VUELO POR INSTRUMENTOS (SID)

SANTA LUCIA / FELIPE ANGELES INTL (MMSM)  
RNAV RYW 22C

STANDARD DEPARTURE CHART - INSTRUMENT (SID)

ATURO2E, AXIRI2E, IKLAN2E, LORSU2C, NOXOS2G, UKUNO2G,  
ILETO2G, TEVOS2G, ULEBA2G, OVAGO2G, SEBON2G, KATMI2C

TA 18500	TWR	APP	D-ATIS	EMERG	AD ELEV 7362 FT
	118.25, 118.30, 118.925	119.0, 128.85	127.70	121.50	
<b>RMK:</b> -GNSS REQUERIDO <i>GNSS REQUIRED</i> -RADAR OPERATIVO <i>OPERATIVE RADAR</i> -VER ZONAS PROHIBIDAS, RESTRINGIDAS Y PELIGROSAS EN ENR 5.1 <i>SEE PROHIBITED, RESTRICTED AND DANGEROUS AREAS IN ENR 5.1</i>					



**OPERATIONAL PDG**

ATURO2E:	3.9% UP TO 17000
AXIRI2E :	3.9% UP TO 17000
IKLAN2E :	3.9% UP TO 17000
LORSU2C:	6.5% UP TO FL220
NOXOS2G:	6.5% UP TO FL220
UKUNO2G:	6.5% UP TO FL220
ILETO2G:	6.5% UP TO FL220
TEVOS2G:	5.6% UP TO FL210
ULEBA2G:	5.6% UP TO 10600
OVAGO2G:	5.6% UP TO 10600
SEBON2G:	5.6% UP TO 10600
KATMI2C:	5.6% UP TO 10600

**MINIMUM PDG**

ATURO2E:	3.7% UP TO 10600
AXIRI2E :	3.7% UP TO 10600
IKLAN2E :	3.7% UP TO 10600

CAMBIOS: MMR-453, MMR-470, MMR-471, MMR-479, MMR-480, MMR-482, MMR-501, MMR-502, MMR-503, MMR-504; CNL MMR-124.

TABLA DE CODIFICACIÓN DEL PROCEDIMIENTO DE SALIDA POR INSTRUMENTOS RNAV PISTA 22C  
 RUNWAY 22C RNAV INSTRUMENT DEPARTURE PROCEDURE CODING TABLE

## ATURO 2E

Número de serie / Serial Number	Descriptor de trayectoria / Path terminator	Identificador de punto de recorrido / Waypoint identifier	Sobrevuelo / Fly Over	Curso / derrota Course / Track *MAG (*T)	Variación Magnética / Magnetic variation (°)	Distancia / Distance (NM)	Dirección del Viraje / Turn direction	Altitud / Altitude (FT)	Velocidad / Speed (KTS)	VPA (°) / TCH (FT)	Especificación de Navegación / Navigation Specification
001	IF	RW22C	-	-	4	-	-	-	-	-	RNAV 1
002	TF	SM701	Y	225 (229.2)	4	7.4	R			-	RNAV 1
003	DF	SM702	-	-	4	-			-250	-	RNAV 1
004	TF	SM706	-	012 (016.3)	4	10.7		-18000		-	RNAV 1
005	TF	SM710	-	012 (016.4)	4	6.4		+18000		-	RNAV 1
006	TF	SM712	-	012 (016.4)	4	9.5				-	RNAV 1
007	TF	ATUR0	-	289 (293.4)	4	16.8		-FL290			RNAV 1

## AXIRI 2E

Número de serie / Serial Number	Descriptor de trayectoria / Path terminator	Identificador de punto de recorrido / Waypoint identifier	Sobrevuelo / Fly Over	Curso / derrota Course / Track *MAG (*T)	Variación Magnética / Magnetic variation (°)	Distancia / Distance (NM)	Dirección del Viraje / Turn direction	Altitud / Altitude (FT)	Velocidad / Speed (KTS)	VPA (°) / TCH (FT)	Especificación de Navegación / Navigation Specification
001	IF	RW22C	-	-	4	-	-	-	-	-	RNAV 1
002	TF	SM701	Y	225 (229.2)	4	7.4	R			-	RNAV 1
003	DF	SM702	-	-	4	-			-250	-	RNAV 1
004	TF	SM706	-	012 (016.3)	4	10.7		-18000		-	RNAV 1
005	TF	SM710	-	012 (016.4)	4	6.4		+18000		-	RNAV 1
006	TF	SM712	-	012 (016.4)	4	9.5				-	RNAV 1
007	TF	AXIRI	-	316 (319.6)	4	8.3		-FL290			RNAV 1

## IKLAN 2E

Número de serie / Serial Number	Descriptor de trayectoria / Path terminator	Identificador de punto de recorrido / Waypoint identifier	Sobrevuelo / Fly Over	Curso / derrota Course / Track *MAG (*T)	Variación Magnética / Magnetic variation (°)	Distancia / Distance (NM)	Dirección del Viraje / Turn direction	Altitud / Altitude (FT)	Velocidad / Speed (KTS)	VPA (°) / TCH (FT)	Especificación de Navegación / Navigation Specification
001	IF	RW22C	-	-	4	-	-	-	-	-	RNAV 1
002	TF	SM701	Y	225 (229.2)	4	7.4	R			-	RNAV 1
003	DF	SM702	-	-	4	-			-250	-	RNAV 1
004	TF	SM706	-	012 (016.3)	4	10.7		-18000		-	RNAV 1
005	TF	SM710	-	012 (016.4)	4	6.4		+18000		-	RNAV 1
006	TF	SM712	-	012 (016.4)	4	9.5				-	RNAV 1
007	TF	IKLAN	-	035 (039.1)	4	7.7		-FL290			RNAV 1

## LORSU 2C

Número de serie / Serial Number	Descriptor de trayectoria / Path terminator	Identificador de punto de recorrido / Waypoint identifier	Sobrevuelo / Fly Over	Curso / derrota Course / Track *MAG (*T)	Variación Magnética / Magnetic variation (°)	Distancia / Distance (NM)	Dirección del Viraje / Turn direction	Altitud / Altitude (FT)	Velocidad / Speed (KTS)	VPA (°) / TCH (FT)	Especificación de Navegación / Navigation Specification
001	IF	RW22C	-	-	4	-	-	-	-	-	RNAV 1
002	TF	SM721	Y	225 (229.2)	4	14.4	L	+10000		-	RNAV 1
003	DF	SM722	-	-	4	-			-250	-	RNAV 1
004	TF	MUXAN	-	074 (077.9)	4	15.6		+FL210		-	RNAV 1
005	TF	MX501	-	065 (069.4)	4	6.3				-	RNAV 1
006	TF	LORSU	-	067 (071.0)	4	41.9		-FL290		-	RNAV 1

## NOXOS 2G

Número de serie / Serial Number	Descriptor de trayectoria / Path terminator	Identificador de punto de recorrido / Waypoint identifier	Sobrevuelo / Fly Over	Curso / derrota Course / Track *MAG (*T)	Variación Magnética / Magnetic variation (°)	Distancia / Distance (NM)	Dirección del Viraje / Turn direction	Altitud / Altitude (FT)	Velocidad / Speed (KTS)	VPA (°) / TCH (FT)	Especificación de Navegación / Navigation Specification
001	IF	RW22C	-	-	4	-	-	-	-	-	RNAV 1
002	TF	SM721	Y	225 (229.2)	4	14.4	L	+10000		-	RNAV 1
003	DF	SM722	-	-	4	-			-250	-	RNAV 1
004	TF	MUXAN	-	074 (077.9)	4	15.6		+FL210		-	RNAV 1
005	TF	MX501	-	065 (069.4)	4	6.3				-	RNAV 1
006	TF	MX505	-	088 (092.5)	4	10.1		+FL240		-	RNAV 1
007	TF	OVATI	-	089 (092.5)	4	8.2		+FL260			RNAV 1
008	TF	NOXOS	-	065 (068.8)	4	22.7		-FL290			RNAV 1

## UKUNO 2G

Número de serie / Serial Number	Descriptor de trayectoria / Path terminator	Identificador de punto de recorrido / Waypoint identifier	Sobrevuelo / Fly Over	Curso / derrota Course / Track *MAG (*T)	Variación Magnética / Magnetic variation (°)	Distancia / Distance (NM)	Dirección del Viraje / Turn direction	Altitud / Altitude (FT)	Velocidad / Speed (KTS)	VPA (°) / TCH (FT)	Especificación de Navegación / Navigation Specification
001	IF	RW22C	-	-	4	-	-	-	-	-	RNAV 1
002	TF	SM721	Y	225 (229.2)	4	14.4	L	+10000		-	RNAV 1
003	DF	SM722	-	-	4	-			-250	-	RNAV 1
004	TF	MUXAN	-	074 (077.9)	4	15.6		+FL210		-	RNAV 1
005	TF	MX501	-	065 (069.4)	4	6.3				-	RNAV 1
006	TF	MX505	-	088 (092.5)	4	10.1		+FL240		-	RNAV 1
007	TF	OVATI	-	089 (092.5)	4	8.2		+FL260			RNAV 1
008	TF	UKUNO	-	091 (095.1)	4	20.9		-FL290			RNAV 1

## ILETO 2G

Número de serie / Serial Number	Descriptor de trayectoria / Path terminator	Identificador de punto de recorrido / Waypoint identifier	Sobrevuelo / Fly Over	Curso / derrota Course / Track *MAG (*T)	Variación Magnética / Magnetic variation (°)	Distancia / Distance (NM)	Dirección del Viraje / Turn direction	Altitud / Altitude (FT)	Velocidad / Speed (KTS)	VPA (°) / TCH (FT)	Especificación de Navegación / Navigation Specification
001	IF	RW22C	-	-	4	-	-	-	-	-	RNAV 1
002	TF	SM721	Y	225 (229.2)	4	14.4	L	+10000		-	RNAV 1
003	DF	SM722	-	-	4	-			-250	-	RNAV 1
004	TF	MUXAN	-	074 (077.9)	4	15.6		+FL210		-	RNAV 1
005	TF	MX501	-	065 (069.4)	4	6.3				-	RNAV 1
006	TF	MX505	-	088 (092.5)	4	10.1		+FL240		-	RNAV 1
007	TF	OVATI	-	089 (092.5)	4	8.2		+FL260			RNAV 1
008	TF	ILETO	-	116 (120.3)	4	23.8		-FL290			RNAV 1

## TEVOS 2G

Número de serie / Serial Number	Descriptor de trayectoria / Path terminator	Identificador de punto de recorrido / Waypoint identifier	Sobrevuelo / Fly Over	Curso / derrota Course / Track *MAG (*T)	Variación Magnética / Magnetic variation (°)	Distancia / Distance (NM)	Dirección del Viraje / Turn direction	Altitud / Altitude (FT)	Velocidad / Speed (KTS)	VPA (°) / TCH (FT)	Especificación de Navegación / Navigation Specification
001	IF	RW22C	-	-	4	-	-	-	-	-	RNAV 1
002	TF	SM721	Y	225 (229.2)	4	14.4	L	+10000		-	RNAV 1
003	DF	SM722	-	-	4	-		+16000	-250	-	RNAV 1
004	TF	SM730	-	190 (194.5)	4	11.8		@17000		-	RNAV 1
005	TF	SM732	-	147 (150.9)	4	15		-FL250		-	RNAV 1
006	TF	MX513	-	147 (150.9)	4	15.3				-	RNAV 1
007	TF	ULOTO	-	185 (188.6)	4	8				-	RNAV 1
008	TF	TEVOS	-	185 (188.6)	4	11.7		-FL290		-	RNAV 1

## ULEBA 2G

Número de serie / Serial Number	Descriptor de trayectoria / Path terminator	Identificador de punto de recorrido / Waypoint identifier	Sobrevuelo / Fly Over	Curso / derrota Course / Track *MAG (*T)	Variación Magnética / Magnetic variation (°)	Distancia / Distance (NM)	Dirección del Viraje / Turn direction	Altitud / Altitude (FT)	Velocidad / Speed (KTS)	VPA (°) / TCH (FT)	Especificación de Navegación / Navigation Specification
001	IF	RW22C	-	-	4	-	-	-	-	-	RNAV 1
002	TF	SM721	Y	225 (229.2)	4	14.4	L	+10000		-	RNAV 1
003	DF	SM722	-	-	4	-		+16000		-	RNAV 1
004	TF	SM724	-	190 (194.5)	4	6.5			-250	-	RNAV 1
005	TF	SM726	-	255 (259.5)	4	15				-	RNAV 1
006	TF	MX865	-	255 (259.4)	4	24.7		+FL210		-	RNAV 1
007	TF	ULEBA	-	243 (246.7)	4	21.8		-FL290			RNAV 1

## OVAGO 2G

Número de serie / Serial Number	Descriptor de trayectoria / Path terminator	Identificador de punto de recorrido / Waypoint identifier	Sobrevuelo / Fly Over	Curso / derrota Course / Track *MAG (°T)	Variación Magnética / Magnetic variation (°)	Distancia / Distance (NM)	Dirección del Viraje / Turn direction	Altitud / Altitude (FT)	Velocidad / Speed (KTS)	VPA (°) / TCH (FT)	Especificación de Navegación / Navigation Specification
001	IF	RW22C	-	-	4	-	-	-	-	-	RNAV 1
002	TF	SM721	Y	225 (229.2)	4	14.4	L	+10000		-	RNAV 1
003	DF	SM722	-	-	4	-		+16000		-	RNAV 1
004	TF	SM724	-	190 (194.5)	4	6.5			-250	-	RNAV 1
005	TF	SM726	-	255 (259.5)	4	15				-	RNAV 1
006	TF	MX865	-	255 (259.4)	4	24.7		+FL210		-	RNAV 1
007	TF	OVAGO	-	270 (274.0)	4	19.7		-FL290			RNAV 1

## SEBON 2G

Número de serie / Serial Number	Descriptor de trayectoria / Path terminator	Identificador de punto de recorrido / Waypoint identifier	Sobrevuelo / Fly Over	Curso / derrota Course / Track *MAG (°T)	Variación Magnética / Magnetic variation (°)	Distancia / Distance (NM)	Dirección del Viraje / Turn direction	Altitud / Altitude (FT)	Velocidad / Speed (KTS)	VPA (°) / TCH (FT)	Especificación de Navegación / Navigation Specification
001	IF	RW22C	-	-	4	-	-	-	-	-	RNAV 1
002	TF	SM721	Y	225 (229.2)	4	14.4	L	+10000		-	RNAV 1
003	DF	SM722	-	-	4	-		+16000		-	RNAV 1
004	TF	SM724	-	190 (194.5)	4	6.5			-250	-	RNAV 1
005	TF	SM726	-	255 (259.5)	4	15				-	RNAV 1
006	TF	RAKEM	-	299 (303.3)	4	16		+FL230		-	RNAV 1
007	TF	MASAP	-	262 (266.3)	4	12.2		+FL250			RNAV 1
008	TF	SEBON	-	262 (266.2)	4	18		-FL290			RNAV 1

## KATMI 2C

Número de serie / Serial Number	Descriptor de trayectoria / Path terminator	Identificador de punto de recorrido / Waypoint identifier	Sobrevuelo / Fly Over	Curso / derrota Course / Track *MAG (°T)	Variación Magnética / Magnetic variation (°)	Distancia / Distance (NM)	Dirección del Viraje / Turn direction	Altitud / Altitude (FT)	Velocidad / Speed (KTS)	VPA (°) / TCH (FT)	Especificación de Navegación / Navigation Specification
001	IF	RW22C	-	-	4	-	-	-	-	-	RNAV 1
002	TF	SM721	Y	225 (229.2)	4	14.4	L	+10000		-	RNAV 1
003	DF	SM722	-	-	4	-		+16000		-	RNAV 1
004	TF	SM724	-	190 (194.5)	4	6.5			-250	-	RNAV 1
005	TF	SM726	-	255 (259.5)	4	15				-	RNAV 1
006	TF	RAKEM	-	299 (303.3)	4	16		+FL230		-	RNAV 1
007	TF	KATMI	-	283 (286.7)	4	31		-FL290			RNAV 1

COORDENADAS DE LOS PUNTOS DE RECORRIDO  
WAYPOINT COORDINATES

Punto de recorrido / Waypoint	Coordenadas / Coordinates	Punto de recorrido / Waypoint	Coordenadas / Coordinates
ATURO	20°26'44.5"N	SEBON	19°20'56.5"N
	099°15'04.7"W		100°07'59.7"W
AXIRI	20°26'23.8"N	SM701	19°40'25.9"N
	099°04'22.1"W		099°05'23.7"W
IKLAN	20°26'02.2"N	SM702	19°54'26.6"N
	098°53'26.2"W		099°06'34.5"W
ILETO	19°15'49.9"N	SM706	20°04'43.9"N
	098°01'13.3"W		099°03'23.4"W
KATMI	19°31'49.6"N	SM710	20°10'54.3"N
	100°07'35.9"W		099°01'27.9"W
LORSU	19°42'20.8"N	SM712	20°20'01.7"N
	098°00'15.3"W		098°58'37.0"W
MASAP	19°22'8.8"N	SM721	19°35'50.0"N
	099°49'2.8"W		099°11'00.2"W
MUXAN	19°26'29.1"N	SM722	19°23'12.5"N
	098°48'31.5"W		099°04'42.3"W
MX501	19°28'42.6"N	SM724	19°16'53.4"N
	098°42'16.8"W		099°06'25.4"W
MX505	19°28'16.1"N	SM726	19°14'07.7"N
	098°31'33.7"W		099°22'00.6"W
MX513	18°45'09.1"N	SM730	19°11'42.0"N
	098°52'18.7"W		099°07'50.0"W
MX865	19°09'32.5"N	SM732	18°58'32.6"N
	099°47'36.8"W		099°00'07.7"W
NOXOS	19°36'08.3"N	TEVOS	18°25'39.4"N
	098°00'28.9"W		098°55'24.9"W
OVAGO	19°10'54.6"N	UKUNO	19°26'01.6"N
	100°08'21.5"W		098°00'51"W
OVATI	19°27'54.2"N	ULEBA	19°00'52.6"N
	098°22'53.9"W		100°08'43.4"W
RAKEM	19°22'56.5"N	ULOTO	18°37'15.2"N
	099°36'9.8"W		098°53'34.2"W
RW22C	19°45'18.46"N		
	098°59'26.27"W		