

CARTA DE SALIDA NORMALIZADA -
VUELO POR INSTRUMENTOS (SID)

SANTA LUCIA / FELIPE ANGELES INTL (MMSM)
RNAV RYW 22C

STANDARD DEPARTURE CHART - INSTRUMENT (SID)

ATURO1R, AXIRI1R, IKLAN1R, LORSU1R, NOXOS1R, UKUNO1R,
ILETO1R, TEVOS1R, ULEBA1R, OVAGO1R, SEBON1R, KATMI1R

TA 18500	TWR	APP	D-ATIS	EMERG	AD ELEV 7362 FT
	118.25, 118.30, 118.925	119.0, 128.85	127.70	121.50	

RMK: -GNSS REQUERIDO *GNSS REQUIRED*
-RADAR OPERATIVO *OPERATIVE RADAR*
-VER ZONAS PROHIBIDAS, RESTRINGIDAS Y PELIGROSAS EN ENR 5.1 *SEE PROHIBITED, RESTRICTED AND DANGEROUS AREAS IN ENR 5.1*

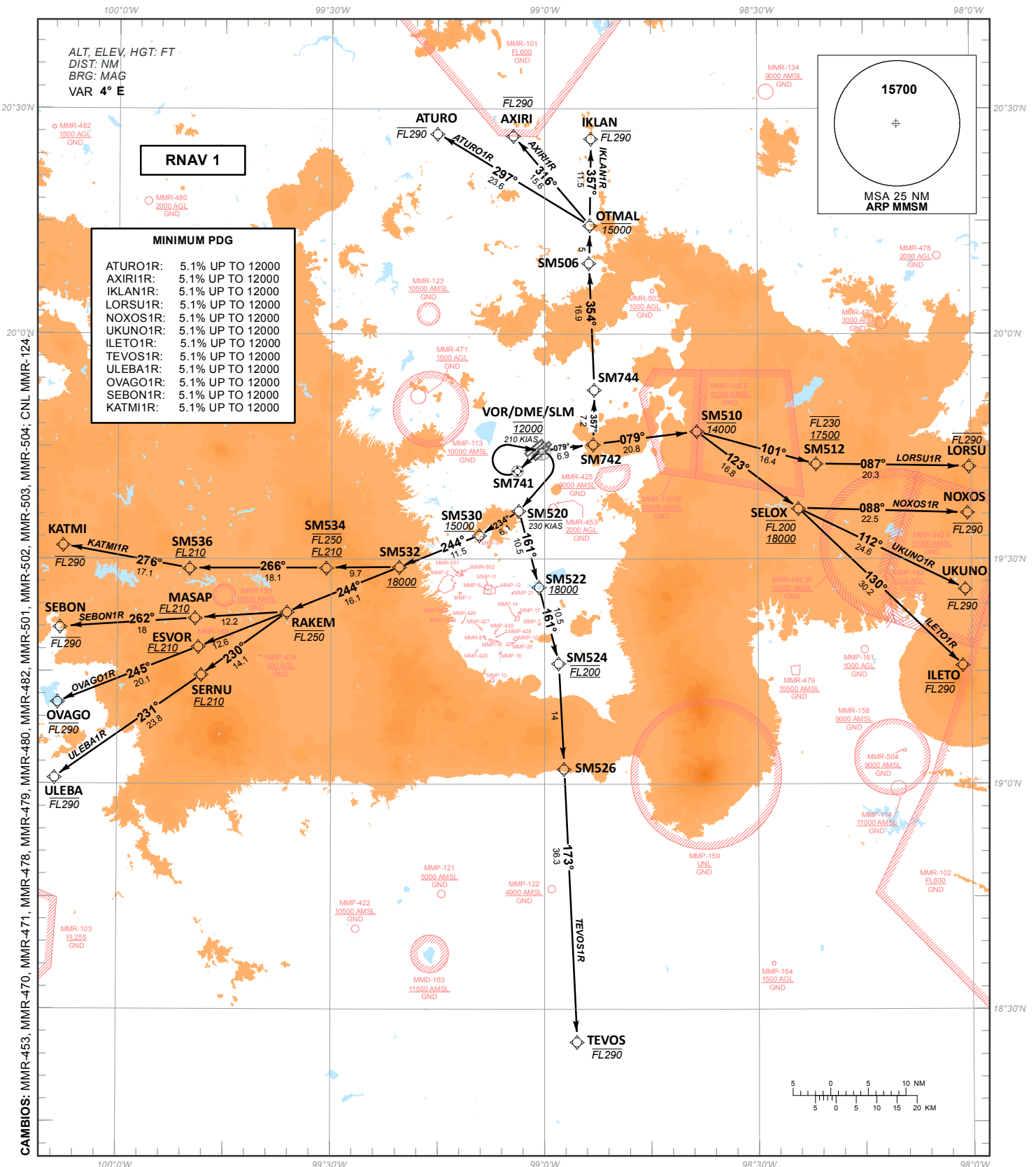


TABLA DE CODIFICACIÓN DEL PROCEDIMIENTO DE SALIDA POR INSTRUMENTOS RNAV PISTA 22C

ATURO 1R

Número de serie / Serial Number	Descriptor de trayectoria / Path terminator	Identificador de punto de recorrido / Waypoint identifier	Sobrevuelo / Fly Over	Curso / derrota Course / Track °MAG (°T)	Variación Magnética / Magnetic variation(°)	Distancia / Distance (NM)	Dirección del Viraje / Turn direction	Altitud / Altitude (FT)	Velocidad / Speed (KTS)	VPA (°) / TCH (FT)	Especificación de Navegación / Navigation Specification
001	IF	RW22C	-	-	4	-	-	-	-	-	RNAV 1
002	TF	SM741	Y	225 (229.2)	4	5.5	-	-	-	-	RNAV 1
003	DF	VOR/DME/SLM	-	-	4	-	R	@12000	-210	-	RNAV 1
004	TF	SM742	-	079 (082.9)	4	6.9	-	-	-	-	RNAV 1
005	TF	SM744	-	357 (000.8)	4	7.2	-	-	-	-	RNAV 1
006	TF	SM506	-	354 (357.7)	4	16.9	-	-	-	-	RNAV 1
007	TF	OTMAL	-	357 (001.3)	4	5	-	-15000	-	-	RNAV 1
008	TF	ATURU	-	297 (301.3)	4	23.6	-	-FL290	-	-	RNAV 1

AXIRI 1R

Número de serie / Serial Number	Descriptor de trayectoria / Path terminator	Identificador de punto de recorrido / Waypoint identifier	Sobrevuelo / Fly Over	Curso / derrota Course / Track °MAG (°T)	Variación Magnética / Magnetic variation(°)	Distancia / Distance (NM)	Dirección del Viraje / Turn direction	Altitud / Altitude (FT)	Velocidad / Speed (KTS)	VPA (°) / TCH (FT)	Especificación de Navegación / Navigation Specification
001	IF	RW22C	-	-	4	-	-	-	-	-	RNAV 1
002	TF	SM741	Y	225 (229.2)	4	5.4	-	-	-	-	RNAV 1
003	DF	VOR/DME/SLM	-	-	4	-	R	@12000	-210	-	RNAV 1
004	TF	SM742	-	079 (082.9)	4	6.9	-	-	-	-	RNAV 1
005	TF	SM744	-	357 (000.8)	4	7.2	-	-	-	-	RNAV 1
006	TF	SM506	-	354 (357.7)	4	16.9	-	-	-	-	RNAV 1
007	TF	OTMAL	-	357 (001.3)	4	5	-	-15000	-	-	RNAV 1
008	TF	AXIRI	-	316 (319.6)	4	15.6	-	-FL290	-	-	RNAV 1

IKLAN 1R

Número de serie / Serial Number	Descriptor de trayectoria / Path terminator	Identificador de punto de recorrido / Waypoint identifier	Sobrevuelo / Fly Over	Curso / derrota Course / Track °MAG (°T)	Variación Magnética / Magnetic variation(°)	Distancia / Distance (NM)	Dirección del Viraje / Turn direction	Altitud / Altitude (FT)	Velocidad / Speed (KTS)	VPA (°) / TCH (FT)	Especificación de Navegación / Navigation Specification
001	IF	RW22C	-	-	4	-	-	-	-	-	RNAV 1
002	TF	SM741	Y	225 (229.2)	4	5.4	-	-	-	-	RNAV 1
003	DF	VOR/DME/SLM	-	-	4	-	R	@12000	-210	-	RNAV 1
004	TF	SM742	-	079 (082.9)	4	6.9	-	-	-	-	RNAV 1
005	TF	SM744	-	357 (000.8)	4	7.2	-	-	-	-	RNAV 1
006	TF	SM506	-	354 (357.7)	4	16.9	-	-	-	-	RNAV 1
007	TF	OTMAL	-	357 (001.3)	4	5	-	-15000	-	-	RNAV 1
008	TF	IKLAN	-	357 (000.7)	4	11.5	-	-FL290	-	-	RNAV 1

LORSU 1R

Número de serie / Serial Number	Descriptor de trayectoria / Path terminator	Identificador de punto de recorrido / Waypoint identifier	Sobrevuelo / Fly Over	Curso / derrota Course / Track *MAG (*T)	Variación Magnética / Magnetic variation(*)	Distancia / Distance (NM)	Dirección del Viraje / Turn direction	Altitud / Altitude (FT)	Velocidad / Speed (KTS)	VPA (°) / TCH (FT)	Especificación de Navegación / Navigation Specification
001	IF	RW22C	-	-	4	-	-	-	-	-	RNAV 1
002	TF	SM741	Y	225 (229.2)	4	5.4	-	-	-	-	RNAV 1
003	DF	VOR/DME/SLM	-	-	4	-	R	@12000	-210	-	RNAV 1
004	TF	SM510	-	079 (082.9)	4	20.8	-	-14000	-	-	RNAV 1
005	TF	SM512	-	101 (105.2)	4	16.4	-	-FL230 ; +17500	-	-	RNAV 1
006	TF	LORSU	-	087 (090.9)	4	20.3	-	-FL290	-	-	RNAV 1

NOXOS 1R

Número de serie / Serial Number	Descriptor de trayectoria / Path terminator	Identificador de punto de recorrido / Waypoint identifier	Sobrevuelo / Fly Over	Curso / derrota Course / Track *MAG (*T)	Variación Magnética / Magnetic variation(*)	Distancia / Distance (NM)	Dirección del Viraje / Turn direction	Altitud / Altitude (FT)	Velocidad / Speed (KTS)	VPA (°) / TCH (FT)	Especificación de Navegación / Navigation Specification
001	IF	RW22C	-	-	4	-	-	-	-	-	RNAV 1
002	TF	SM741	Y	225 (229.2)	4	5.4	-	-	-	-	RNAV 1
003	DF	VOR/DME/SLM	-	-	4	-	R	@12000	-210	-	RNAV 1
004	TF	SM510	-	079 (082.9)	4	20.8	-	-14000	-	-	RNAV 1
005	TF	SELOX	-	123 (127.1)	4	16.8	-	-FL200; +18000	-	-	RNAV 1
006	TF	NOXOS	-	088 (091.6)	4	22.5	-	-FL290	-	-	RNAV 1

UKUNO 1R

Número de serie / Serial Number	Descriptor de trayectoria / Path terminator	Identificador de punto de recorrido / Waypoint identifier	Sobrevuelo / Fly Over	Curso / derrota Course / Track *MAG (*T)	Variación Magnética / Magnetic variation(*)	Distancia / Distance (NM)	Dirección del Viraje / Turn direction	Altitud / Altitude (FT)	Velocidad / Speed (KTS)	VPA (°) / TCH (FT)	Especificación de Navegación / Navigation Specification
001	IF	RW22C	-	-	4	-	-	-	-	-	RNAV 1
002	TF	SM741	Y	225 (229.2)	4	5.4	-	-	-	-	RNAV 1
003	DF	VOR/DME/SLM	-	-	4	-	R	@12000	-210	-	RNAV 1
004	TF	SM510	-	079 (082.9)	4	20.8	-	-14000	-	-	RNAV 1
005	TF	SELOX	-	123 (127.1)	4	16.8	-	-FL200; +18000	-	-	RNAV 1
006	TF	UKUNO	-	112 (115.8)	4	24.6	-	-FL290	-	-	RNAV 1

ILETO 1R

Número de serie / Serial Number	Descriptor de trayectoria / Path terminator	Identificador de punto de recorrido / Waypoint identifier	Sobrevuelo / Fly Over	Curso / derrota Course / Track *MAG (*T)	Variación Magnética / Magnetic variation(*)	Distancia / Distance (NM)	Dirección del Viraje / Turn direction	Altitud / Altitude (FT)	Velocidad / Speed (KTS)	VPA (°) / TCH (FT)	Especificación de Navegación / Navigation Specification
001	IF	RW22C	-	-	4	-	-	-	-	-	RNAV 1
002	TF	SM741	Y	225 (229.2)	4	5.4	-	-	-	-	RNAV 1
003	DF	VOR/DME/SLM	-	-	4	-	R	@12000	-210	-	RNAV 1
004	TF	SM510	-	079 (082.9)	4	20.8	-	-14000	-	-	RNAV 1
005	TF	SELOX	-	123 (127.1)	4	16.8	-	-FL200; +18000	-	-	RNAV 1
006	TF	ILETO	-	130 (133.7)	4	30.2	-	-FL290	-	-	RNAV 1

TEVOS 1R

Número de serie / Serial Number	Descriptor de trayectoria / Path terminator	Identificador de punto de recorrido / Waypoint identifier	Sobrevuelo / Fly Over	Curso / derrota Course / Track *MAG (*T)	Variación Magnética / Magnetic variation(*)	Distancia / Distance (NM)	Dirección del Viraje / Turn direction	Altitud / Altitude (FT)	Velocidad / Speed (KTS)	VPA (*)/ TCH (FT)	Especificación de Navegación / Navigation Specification
001	IF	RW22C	-	-	4	-	-	-	-	-	RNAV 1
002	TF	SM741	Y	225 (229.2)	4	5.4	-	-	-	-	RNAV 1
003	DF	VOR/DME/SLM	Y	-	4	-	R	@12000	-210	-	RNAV 1
004	DF	SM520	-	-	4	-	R	-	-230	-	RNAV 1
005	TF	SM522	-	161 (165.2)	4	10.5	-	+18000	-	-	RNAV 1
006	TF	SM524	-	161 (165.3)	4	10.5	-	@FL200	-	-	RNAV 1
007	TF	SM526	-	173 (177.3)	4	14	-	-	-	-	RNAV 1
008	TF	TEVOS	-	173 (177.3)	4	36.3	-	-FL290	-	-	RNAV 1

ULEBA 1R

Número de serie / Serial Number	Descriptor de trayectoria / Path terminator	Identificador de punto de recorrido / Waypoint identifier	Sobrevuelo / Fly Over	Curso / derrota Course / Track *MAG (*T)	Variación Magnética / Magnetic variation(*)	Distancia / Distance (NM)	Dirección del Viraje / Turn direction	Altitud / Altitude (FT)	Velocidad / Speed (KTS)	VPA (*)/ TCH (FT)	Especificación de Navegación / Navigation Specification
001	IF	RW22C	-	-	4	-	-	-	-	-	RNAV 1
002	TF	SM741	Y	225 (229.2)	4	5.4	-	-	-	-	RNAV 1
003	DF	VOR/DME/SLM	Y	-	4	-	R	@12000	-210	-	RNAV 1
004	DF	SM520	-	-	4	-	R	-	-230	-	RNAV 1
005	TF	SM530	-	234 (238.5)	4	6.1	-	+15000	-	-	RNAV 1
006	TF	SM532	-	244 (248.3)	4	11.5	-	+18000	-	-	RNAV 1
007	TF	RAKEM	-	244 (248.2)	4	16.1	-	-FL250	-	-	RNAV 1
008	TF	SERNU	-	230 (233.8)	4	14.1	-	+FL210	-	-	RNAV 1
009	TF	ULEBA	-	231 (235.0)	4	23.8	-	-FL290	-	-	RNAV 1

OVAGO 1R

Número de serie / Serial Number	Descriptor de trayectoria / Path terminator	Identificador de punto de recorrido / Waypoint identifier	Sobrevuelo / Fly Over	Curso / derrota Course / Track *MAG (*T)	Variación Magnética / Magnetic variation(*)	Distancia / Distance (NM)	Dirección del Viraje / Turn direction	Altitud / Altitude (FT)	Velocidad / Speed (KTS)	VPA (*)/ TCH (FT)	Especificación de Navegación / Navigation Specification
001	IF	RW22C	-	-	4	-	-	-	-	-	RNAV 1
002	TF	SM741	Y	225 (229.2)	4	5.4	-	-	-	-	RNAV 1
003	DF	VOR/DME/SLM	Y	-	4	-	R	@12000	-210	-	RNAV 1
004	DF	SM520	-	-	4	-	R	-	-230	-	RNAV 1
005	TF	SM530	-	234 (238.5)	4	6.1	-	+15000	-	-	RNAV 1
006	TF	SM532	-	244 (248.3)	4	11.5	-	+18000	-	-	RNAV 1
007	TF	RAKEM	-	244 (248.2)	4	16.1	-	-FL250	-	-	RNAV 1
008	TF	ESVOR	-	245 (248.6)	4	12.6	-	+FL210	-	-	RNAV 1
009	TF	OVAGO	-	245 (248.5)	4	20.1	-	-FL290	-	-	RNAV 1

SEBON 1R

Número de serie / Serial Number	Descriptor de trayectoria / Path terminator	Identificador de punto de recorrido / Waypoint identifier	Sobrevuelo / Fly Over	Curso / derrota Course / Track °MAG (°T)	Variación Magnética / Magnetic variation(°)	Distancia / Distance (NM)	Dirección del Viraje / Turn direction	Altitud / Altitude (FT)	Velocidad / Speed (KTS)	VPA (°) / TCH (FT)	Especificación de Navegación / Navigation Specification
001	IF	RW22C	-	-	4	-	-	-	-	-	RNAV 1
002	TF	SM741	Y	225 (229.2)	4	5.4	-	-	-	-	RNAV 1
003	DF	VOR/DME/SLM	Y	-	4	-	R	@12000	-210	-	RNAV 1
004	DF	SM520	-	-	4	-	R	-	-230	-	RNAV 1
005	TF	SM530	-	234 (238.5)	4	6.1	-	+15000	-	-	RNAV 1
006	TF	SM532	-	244 (248.3)	4	11.5	-	+18000	-	-	RNAV 1
007	TF	RAKEM	-	244 (248.2)	4	16.1	-	-FL250	-	-	RNAV 1
008	TF	MASAP	-	262 (266.3)	4	12.2	-	+FL210	-	-	RNAV 1
009	TF	SEBON	-	262 (266.2)	4	18	-	-FL290	-	-	RNAV 1

KATMI 1R

Número de serie / Serial Number	Descriptor de trayectoria / Path terminator	Identificador de punto de recorrido / Waypoint identifier	Sobrevuelo / Fly Over	Curso / derrota Course / Track °MAG (°T)	Variación Magnética / Magnetic variation(°)	Distancia / Distance (NM)	Dirección del Viraje / Turn direction	Altitud / Altitude (FT)	Velocidad / Speed (KTS)	VPA (°) / TCH (FT)	Especificación de Navegación / Navigation Specification
001	IF	RW22C	-	-	4	-	-	-	-	-	RNAV 1
002	TF	SM741	Y	225 (229.2)	4	5.4	-	-	-	-	RNAV 1
003	DF	VOR/DME/SLM	Y	-	4	-	R	@12000	-210	-	RNAV 1
004	DF	SM520	-	-	4	-	R	-	-230	-	RNAV 1
005	TF	SM530	-	234 (238.5)	4	6.1	-	+15000	-	-	RNAV 1
006	TF	SM532	-	244 (248.3)	4	11.5	-	+18000	-	-	RNAV 1
007	TF	SM534	-	266 (269.7)	4	9.7	-	-FL250, +FL210	-	-	RNAV 1
008	TF	SM536	-	266 (269.7)	4	18.1	-	+FL210	-	-	RNAV 1
009	TF	KATMI	-	276 (280.3)	4	17.1	-	-FL290	-	-	RNAV 1

COORDENADAS DE LOS PUNTOS DE RECORRIDO
WAYPOINT COORDINATES

Punto de recorrido / Waypoint	Coordenadas / Coordinates	Punto de recorrido / Waypoint	Coordenadas / Coordinates
ATURO	20°26'44.4500"N 099°15'04.7200"W	SM506	20°09'27.67"N 098°53'42.67"W
AXIRI	20°26'23.8000"N 099°04'22.1400"W	SM510	19°47'00.3600"N 098°38'30.7120"W
ESVOR	19°18'18.5000"N 099°48'36.5700"W	SM512	19°42'40.5000"N 098°21'45.4000"W
IKLAN	20°26'02.1700"N 098°53'26.2200"W	SM520	19°36'25.2290"N 099°03'35.1410"W
ILETO	19°15'49.8700"N 098°01'13.2800"W	SM522	19°26'15.2580"N 099°00'45.6910"W
KATMI	19°31'49.6420"N 100°07'35.8700"W	SM524	19°16'05.2280"N 098°57'56.5970"W
LORSU	19°42'20.8180"N 098°00'15.3250"W	SM526	19°02'02.9570"N 098°57'14.2220"W
MASAP	19°22'08.7900"N 099°49'02.7800"W	SM530	19°33'12.0240"N 099°09'07.0200"W
VOR/DME/SLM	19°44'26.9300"N 099°00'21.3600"W	SM532	19°28'56.4480"N 099°20'22.5920"W
NOXOS	19°36'08.3500"N 098°00'28.9200"W	SM534	19°28'53.5010"N 099°30'38.5930"W
OTMAL	20°14'27.5240"N 098°53'35.6150"W	SM536	19°28'46.4400"N 099°49'49.0000"W
OVAGO	19°10'54.5900"N 100°08'21.5500"W	SM741	19°41'44.6740"N 099°03'47.5320"W
RAKEM	19°22'56.5400"N 099°36'09.8300"W	SM742	19°45'18.2230"N 098°53'05.8030"W
RW22C	19°45'18.4600"N 098°59'26.2700"W	SM744	19°52'32.2790"N 098°52'59.4390"W
SEBON	19°20'56.5300"N 100°07'59.6700"W	TEVOS	18°25'39.4100"N 098°55'24.9200"W
SELOX	19°36'47.4610"N 098°24'16.7510"W	UKUNO	19°26'01.5600"N 098°00'51.0300"W
SERNU	19°14'35.2400"N 099°48'11.1700"W	ULEBA	19°00'52.6300"N 100°08'43.3700"W