

CARTA DE SALIDA NORMALIZADA -  
VUELO POR INSTRUMENTOS (SID)

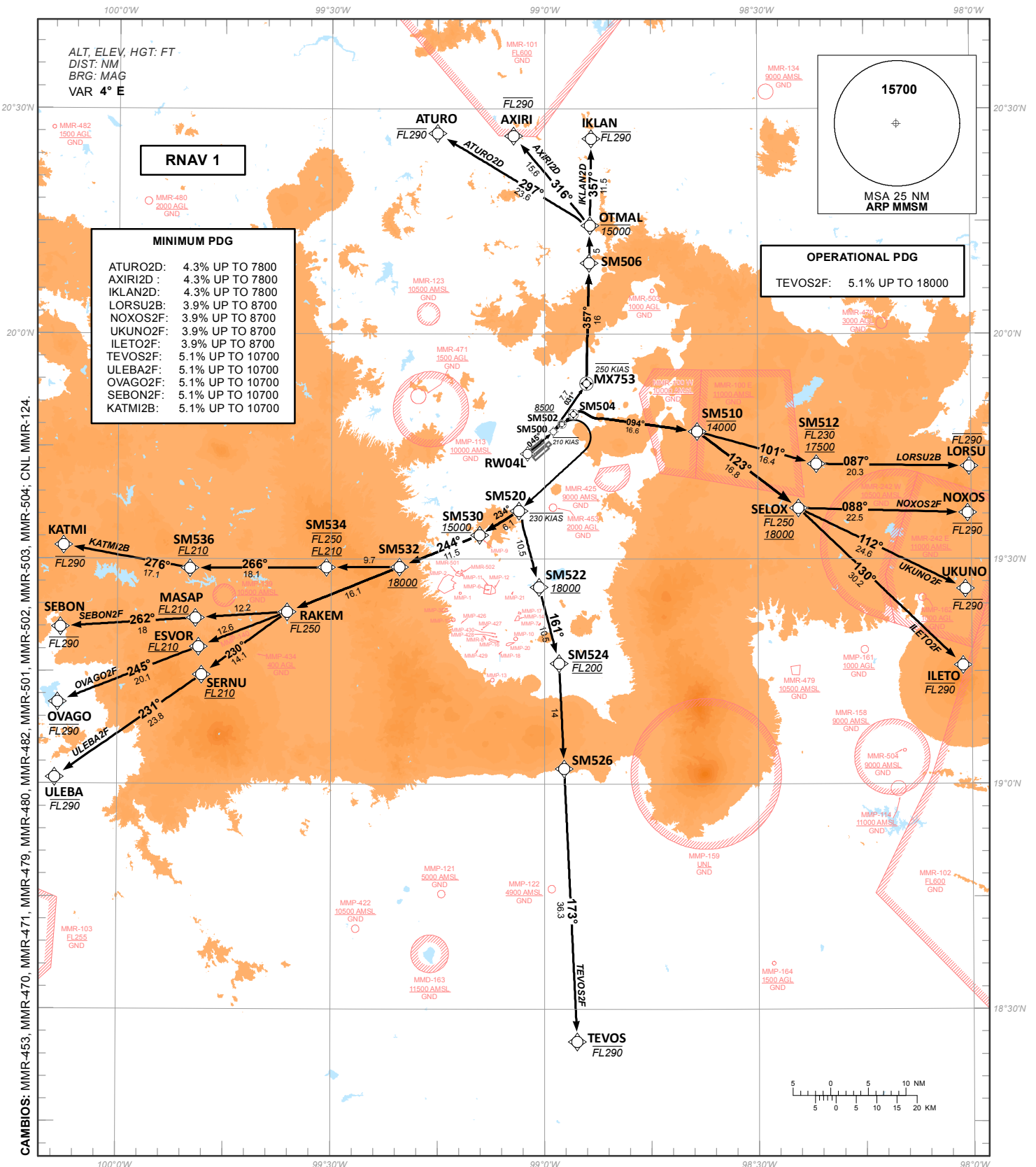
SANTA LUCIA / FELIPE ANGELES INTL (MMSM)  
RNAV RWY 04L

STANDARD DEPARTURE CHART - INSTRUMENT (SID)

ATURO2D, AXIRI2D, IKLAN2D, LORSU2B, NOXOS2F, UKUNO2F,  
ILETO2F, TEVOS2F, ULEBA2F, OVAGO2F, SEBON2F, KATMI2B

TA 18500	TWR	APP	D-ATIS	EMERG	AD ELEV 7362 FT
	118.25, 118.30, 118.925	119.0, 128.85	127.70	121.50	

RMK: -GNSS REQUERIDO *GNSS REQUIRED*  
-RADAR OPERATIVO *OPERATIVE RADAR*  
-VER ZONAS PROHIBIDAS, RESTRINGIDAS Y PELIGROSAS EN ENR 5.1 *SEE PROHIBITED, RESTRICTED AND DANGEROUS AREAS IN ENR 5.1*



CAMBIOS: MMR-453, MMR-470, MMR-471, MMR-479, MMR-480, MMR-482, MMR-501, MMR-502, MMR-503, MMR-504, CNL MMR-124.

TABLA DE CODIFICACIÓN DEL PROCEDIMIENTO DE SALIDA POR INSTRUMENTOS RNAV PISTA 04L  
 RUNWAY 04L RNAV INSTRUMENT DEPARTURE PROCEDURE CODING TABLE

## ATURO 2D

Número de serie / Serial Number	Descriptor de trayectoria / Path terminator	Identificador de punto de recorrido / Waypoint identifier	Sobrevuelo / Fly Over	Curso / derrota Course / Track *MAG (*T)	Variación Magnética / Magnetic variation (*)	Distancia / Distance (NM)	Dirección del Viraje / Turn direction	Altitud / Altitude (FT)	Velocidad / Speed (KTS)	VPA (*) / TCH (FT)	Especificación de Navegación / Navigation Specification
001	IF	RW04L	-	-	4	-	-	-	-	-	RNAV 1
002	TF	SM500	Y	045 (049.2)	4	4.5	-	-	-210	-	RNAV 1
003	TF	MX753	Y	031 (034.6)	4	7.7	-	-	-250	-	RNAV 1
004	TF	SM506	-	357 (001.3)	4	16	-	-	-	-	RNAV 1
005	TF	OTMAL	-	357 (001.3)	4	5	-	-15000	-	-	RNAV 1
006	TF	ATURO	-	297 (301.3)	4	23.6	-	-FL290	-	-	RNAV 1

## AXIRI 2D

Número de serie / Serial Number	Descriptor de trayectoria / Path terminator	Identificador de punto de recorrido / Waypoint identifier	Sobrevuelo / Fly Over	Curso / derrota Course / Track *MAG (*T)	Variación Magnética / Magnetic variation (*)	Distancia / Distance (NM)	Dirección del Viraje / Turn direction	Altitud / Altitude (FT)	Velocidad / Speed (KTS)	VPA (*) / TCH (FT)	Especificación de Navegación / Navigation Specification
001	IF	RW04L	-	-	4	-	-	-	-	-	RNAV 1
002	TF	SM500	Y	045 (049.2)	4	4.5	-	-	-210	-	RNAV 1
003	TF	MX753	Y	031 (034.6)	4	7.7	-	-	-250	-	RNAV 1
004	TF	SM506	-	357 (001.3)	4	16	-	-	-	-	RNAV 1
005	TF	OTMAL	-	357 (001.3)	4	5	-	-15000	-	-	RNAV 1
006	TF	AXIRI	-	316 (319.6)	4	15.6	-	-FL290	-	-	RNAV 1

## IKLAN 2D

Número de serie / Serial Number	Descriptor de trayectoria / Path terminator	Identificador de punto de recorrido / Waypoint identifier	Sobrevuelo / Fly Over	Curso / derrota Course / Track *MAG (*T)	Variación Magnética / Magnetic variation (*)	Distancia / Distance (NM)	Dirección del Viraje / Turn direction	Altitud / Altitude (FT)	Velocidad / Speed (KTS)	VPA (*) / TCH (FT)	Especificación de Navegación / Navigation Specification
001	IF	RW04L	-	-	4	-	-	-	-	-	RNAV 1
002	TF	SM500	Y	045 (049.2)	4	4.5	-	-	-210	-	RNAV 1
003	TF	MX753	Y	031 (034.6)	4	7.7	-	-	-250	-	RNAV 1
004	TF	SM506	-	357 (001.3)	4	16	-	-	-	-	RNAV 1
005	TF	OTMAL	-	357 (001.3)	4	5	-	-15000	-	-	RNAV 1
006	TF	IKLAN	-	357 (000.7)	4	11.5	-	-FL290	-	-	RNAV 1

## LORSU 2B

Número de serie / Serial Number	Descriptor de trayectoria / Path terminator	Identificador de punto de recorrido / Waypoint identifier	Sobrevuelo / Fly Over	Curso / derrota Course / Track *MAG (*T)	Variación Magnética / Magnetic variation (*)	Distancia / Distance (NM)	Dirección del Viraje / Turn direction	Altitud / Altitude (FT)	Velocidad / Speed (KTS)	VPA (*) / TCH (FT)	Especificación de Navegación / Navigation Specification
001	IF	RW04L	-	-	4	-	-	-	-	-	RNAV 1
002	TF	SM500	-	045 (049.2)	4	4.5	-	-	-	-	RNAV 1
003	TF	SM504	Y	045 (049.2)	4	3.5	-	-	-	-	RNAV 1
004	TF	SM510	-	094 (097.9)	4	16.6	-	-14000	-	-	RNAV 1
005	TF	SM512	-	101 (105.2)	4	16.4	-	-FL230 ; +17500	-	-	RNAV 1
006	TF	LORSU	-	087 (090.9)	4	20.3	-	-FL290	-	-	RNAV 1

## NOXOS 2F

Número de serie / Serial Number	Descriptor de trayectoria / Path terminator	Identificador de punto de recorrido / Waypoint identifier	Sobrevuelo / Fly Over	Curso / derrota Course / Track *MAG (*T)	Variación Magnética / Magnetic variation (°)	Distancia / Distance (NM)	Dirección del Viraje / Turn direction	Altitud / Altitude (FT)	Velocidad / Speed (KTS)	VPA (°) / TCH (FT)	Especificación de Navegación / Navigation Specification
001	IF	RW04L	-	-	4	-	-	-	-	-	RNAV 1
002	TF	SM500	-	045 (049.2)	4	4.5	-	-	-	-	RNAV 1
003	TF	SM504	Y	045 (049.2)	4	3.5	-	-	-	-	RNAV 1
004	TF	SM510	-	094 (097.9)	4	16.6	-	-14000	-	-	RNAV 1
005	TF	SELOX	-	123 (127.1)	4	16.8	-	-FL250 +18000	-	-	RNAV 1
006	TF	NOXOS	-	088 (091.6)	4	22.5	-	-FL290	-	-	RNAV 1

## UKUNO 2F

Número de serie / Serial Number	Descriptor de trayectoria / Path terminator	Identificador de punto de recorrido / Waypoint identifier	Sobrevuelo / Fly Over	Curso / derrota Course / Track *MAG (*T)	Variación Magnética / Magnetic variation (°)	Distancia / Distance (NM)	Dirección del Viraje / Turn direction	Altitud / Altitude (FT)	Velocidad / Speed (KTS)	VPA (°) / TCH (FT)	Especificación de Navegación / Navigation Specification
001	IF	RW04L	-	-	4	-	-	-	-	-	RNAV 1
002	TF	SM500	-	045 (049.2)	4	4.5	-	-	-	-	RNAV 1
003	TF	SM504	Y	045 (049.2)	4	3.5	-	-	-	-	RNAV 1
004	TF	SM510	-	094 (097.9)	4	16.6	-	-14000	-	-	RNAV 1
005	TF	SELOX	-	123 (127.1)	4	16.8	-	-FL250 +18000	-	-	RNAV 1
006	TF	UKUNO	-	112 (115.8)	4	24.6	-	-FL290	-	-	RNAV 1

## ILETO 2F

Número de serie / Serial Number	Descriptor de trayectoria / Path terminator	Identificador de punto de recorrido / Waypoint identifier	Sobrevuelo / Fly Over	Curso / derrota Course / Track *MAG (*T)	Variación Magnética / Magnetic variation (°)	Distancia / Distance (NM)	Dirección del Viraje / Turn direction	Altitud / Altitude (FT)	Velocidad / Speed (KTS)	VPA (°) / TCH (FT)	Especificación de Navegación / Navigation Specification
001	IF	RW04L	-	-	4	-	-	-	-	-	RNAV 1
002	TF	SM500	-	045 (049.2)	4	4.5	-	-	-	-	RNAV 1
003	TF	SM504	Y	045 (049.2)	4	3.5	-	-	-	-	RNAV 1
004	TF	SM510	-	094 (097.9)	4	16.6	-	-14000	-	-	RNAV 1
005	TF	SELOX	-	123 (127.1)	4	16.8	-	-FL250 +18000	-	-	RNAV 1
006	TF	ILETO	-	130 (133.7)	4	30.2	-	-FL290	-	-	RNAV 1

## TEVOS 2F

Número de serie / Serial Number	Descriptor de trayectoria / Path terminator	Identificador de punto de recorrido / Waypoint identifier	Sobrevuelo / Fly Over	Curso / derrota Course / Track *MAG (*T)	Variación Magnética / Magnetic variation (°)	Distancia / Distance (NM)	Dirección del Viraje / Turn direction	Altitud / Altitude (FT)	Velocidad / Speed (KTS)	VPA (°) / TCH (FT)	Especificación de Navegación / Navigation Specification
001	IF	RW04L	-	-	4	-	-	-	-	-	RNAV 1
002	TF	SM500	-	045 (049.2)	4	4.5	-	-	-	-	RNAV 1
003	TF	SM502	Y	045 (049.2)	4	1.5	R	+8500	-	-	RNAV 1
004	DF	SM520	-	-	4	-	-	-	-230	-	RNAV 1
005	TF	SM522	-	161 (165.2)	4	10.5	-	+18000	-	-	RNAV 1
006	TF	SM524	-	161 (165.3)	4	10.5	-	@FL200	-	-	RNAV 1
007	TF	SM526	-	173 (177.3)	4	14	-	-	-	-	RNAV 1
008	TF	TEVOS	-	173 (177.3)	4	36.3	-	-FL290	-	-	RNAV 1

## ULEBA 2F

Número de serie / Serial Number	Descriptor de trayectoria / Path terminator	Identificador de punto de recorrido / Waypoint identifier	Sobrevuelo / Fly Over	Curso / derrota Course / Track *MAG (°T)	Variación Magnética / Magnetic variation (°)	Distancia / Distance (NM)	Dirección del Viraje / Turn direction	Altitud / Altitude (FT)	Velocidad / Speed (KTS)	VPA (°) / TCH (FT)	Especificación de Navegación / Navigation Specification
001	IF	RW04L	-	-	4	-	-	-	-	-	RNAV 1
002	TF	SM500	-	045 (049.2)	4	4.5	-	-	-	-	RNAV 1
003	TF	SM502	Y	045 (049.2)	4	1.5	R	+8500	-	-	RNAV 1
004	DF	SM520	-	-	4	-	-	-	-230	-	RNAV 1
005	TF	SM530	-	234 (238.5)	4	6.1	-	+15000	-	-	RNAV 1
006	TF	SM532	-	244 (248.3)	4	11.5	-	+18000	-	-	RNAV 1
007	TF	RAKEM	-	244 (248.2)	4	16.1	-	-FL250			RNAV 1
008	TF	SERNU	-	230 (233.8)	4	14.1	-	+FL210			RNAV 1
009	TF	ULEBA	-	231 (235.0)	4	23.8		-FL290			RNAV 1

## OVAGO 2F

Número de serie / Serial Number	Descriptor de trayectoria / Path terminator	Identificador de punto de recorrido / Waypoint identifier	Sobrevuelo / Fly Over	Curso / derrota Course / Track *MAG (°T)	Variación Magnética / Magnetic variation (°)	Distancia / Distance (NM)	Dirección del Viraje / Turn direction	Altitud / Altitude (FT)	Velocidad / Speed (KTS)	VPA (°) / TCH (FT)	Especificación de Navegación / Navigation Specification
001	IF	RW04L	-	-	4	-	-	-	-	-	RNAV 1
002	TF	SM500	-	045 (049.2)	4	4.5	-	-	-	-	RNAV 1
003	TF	SM502	Y	045 (049.2)	4	1.5	R	+8500	-	-	RNAV 1
004	DF	SM520	-	-	4	-	-	-	-230	-	RNAV 1
005	TF	SM530	-	234 (238.5)	4	6.1	-	+15000	-	-	RNAV 1
006	TF	SM532	-	244 (248.3)	4	11.5	-	+18000	-	-	RNAV 1
007	TF	RAKEM	-	244 (248.2)	4	16.1	-	-FL250			RNAV 1
008	TF	ESVOR	-	245 (248.6)	4	12.6	-	+FL210			RNAV 1
009	TF	OVAGO	-	245 (248.5)	4	20.1		-FL290			RNAV 1

## SEBON 2F

Número de serie / Serial Number	Descriptor de trayectoria / Path terminator	Identificador de punto de recorrido / Waypoint identifier	Sobrevuelo / Fly Over	Curso / derrota Course / Track *MAG (°T)	Variación Magnética / Magnetic variation (°)	Distancia / Distance (NM)	Dirección del Viraje / Turn direction	Altitud / Altitude (FT)	Velocidad / Speed (KTS)	VPA (°) / TCH (FT)	Especificación de Navegación / Navigation Specification
001	IF	RW04L	-	-	4	-	-	-	-	-	RNAV 1
002	TF	SM500	-	045 (049.2)	4	4.5	-	-	-	-	RNAV 1
003	TF	SM502	Y	045 (049.2)	4	1.5	R	+8500	-	-	RNAV 1
004	DF	SM520	-	-	4	-	-	-	-230	-	RNAV 1
005	TF	SM530	-	234 (238.5)	4	6.1	-	+15000	-	-	RNAV 1
006	TF	SM532	-	244 (248.3)	4	11.5	-	+18000	-	-	RNAV 1
007	TF	RAKEM	-	244 (248.2)	4	16.1	-	-FL250			RNAV 1
008	TF	MASAP	-	262 (266.3)	4	12.2	-	+FL210			RNAV 1
009	TF	SEBON	-	262 (266.2)	4	18		-FL290			RNAV 1

## KATMI 2B

Número de serie / Serial Number	Descriptor de trayectoria / Path terminator	Identificador de punto de recorrido / Waypoint identifier	Sobrevuelo / Fly Over	Curso / derrota Course / Track *MAG (*T)	Variación Magnética / Magnetic variation (°)	Distancia / Distance (NM)	Dirección del Viraje / Turn direction	Altitud / Altitude (FT)	Velocidad / Speed (KTS)	VPA (°) / TCH (FT)	Especificación de Navegación / Navigation Specification
001	IF	RW04L	-	-	4	-	-	-	-	-	RNAV 1
002	TF	SM500	-	045 (049.2)	4	4.5	-	-	-	-	RNAV 1
003	TF	SM502	Y	045 (049.2)	4	1.5	R	+8500	-	-	RNAV 1
004	DF	SM520	-	-	4	-	-	-	-230	-	RNAV 1
005	TF	SM530	-	234 (238.5)	4	6.1	-	+15000	-	-	RNAV 1
006	TF	SM532	-	244 (248.3)	4	11.5	-	+18000	-	-	RNAV 1
007	TF	SM534	-	266 (269.7)	4	9.7	-	-FL250 +FL210			RNAV 1
008	TF	SM536	-	266 (269.7)	4	18.1	-	+FL210			RNAV 1
009	TF	KATMI	-	276 (280.3)	4	17.1		-FL290			RNAV 1

COORDENADAS DE LOS PUNTOS DE RECORRIDO  
WAYPOINT COORDINATES

Punto de recorrido / Waypoint	Coordenadas / Coordinates	Punto de recorrido / Waypoint	Coordenadas / Coordinates
ATURO	20°26'44.5"N	SM500	19°47'01.0"N
	099°15'04.7"W		098°58'44.9"W
AXIRI	20°26'23.8"N	SM502	19°48'00.1"N
	099°04'22.1"W		098°57'32.7"W
ESVOR	19°18'18.5"N	SM504	19°49'18.8"N
	099°48'36.6"W		098°55'56.3"W
IKLAN	20°26'02.2"N	SM506	20°09'27.67"N
	098°53'26.2"W		098°53'42.67"W
ILETO	19°15'49.9"N	SM510	19°47'00.4"N
	098°01'13.3"W		098°38'30.7"W
KATMI	19°31'49.6"N	SM512	19°42'40.5"N
	100°07'35.9"W		098°21'45.4"W
LORSU	19°42'20.8"N	SM520	19°36'25.2"N
	098°00'15.3"W		099°03'35.1"W
MASAP	19°22'08.8"N	SM522	19°26'15.3"N
	099°49'02.8"W		099°00'45.7"W
MX753	19°53'25.0"N	SM524	19°16'05.2"N
	098°54'05.3"W		098°57'56.6"W
NOXOS	19°36'08.3"N	SM526	19°02'03"N
	098°00'28.9"W		098°57'14.2"W
OTMAL	20°14'27.5"N	SM530	19°33'12"N
	098°53'35.6"W		099°09'07"W
OVAGO	19°10'54.6"N	SM532	19°28'56.4"N
	100°08'21.5"W		099°20'22.6"W
RAKEM	19°22'56.5"N	SM534	19°28'53.5"N
	099°36'9.8"W		099°30'38.6"W
RW04L	19°44'02.69"N	SM536	19°28'46.4"N
	099°02'22.91"W		099°49'49"W
SEBON	19°20'56.5"N	TEVOS	18°25'39.4"N
	100°07'59.7"W		098°55'24.9"W
SELOX	19°36'47.5"N	UKUNO	19°26'01.6"N
	098°24'16.8"W		098°00'51"W
SERNU	19°14'35.2"N	ULEBA	19°00'52.6"N
	099°48'11.2"W		100°08'43.4"W