

CARTA DE SALIDA NORMALIZADA -  
VUELO POR INSTRUMENTOS (SID)

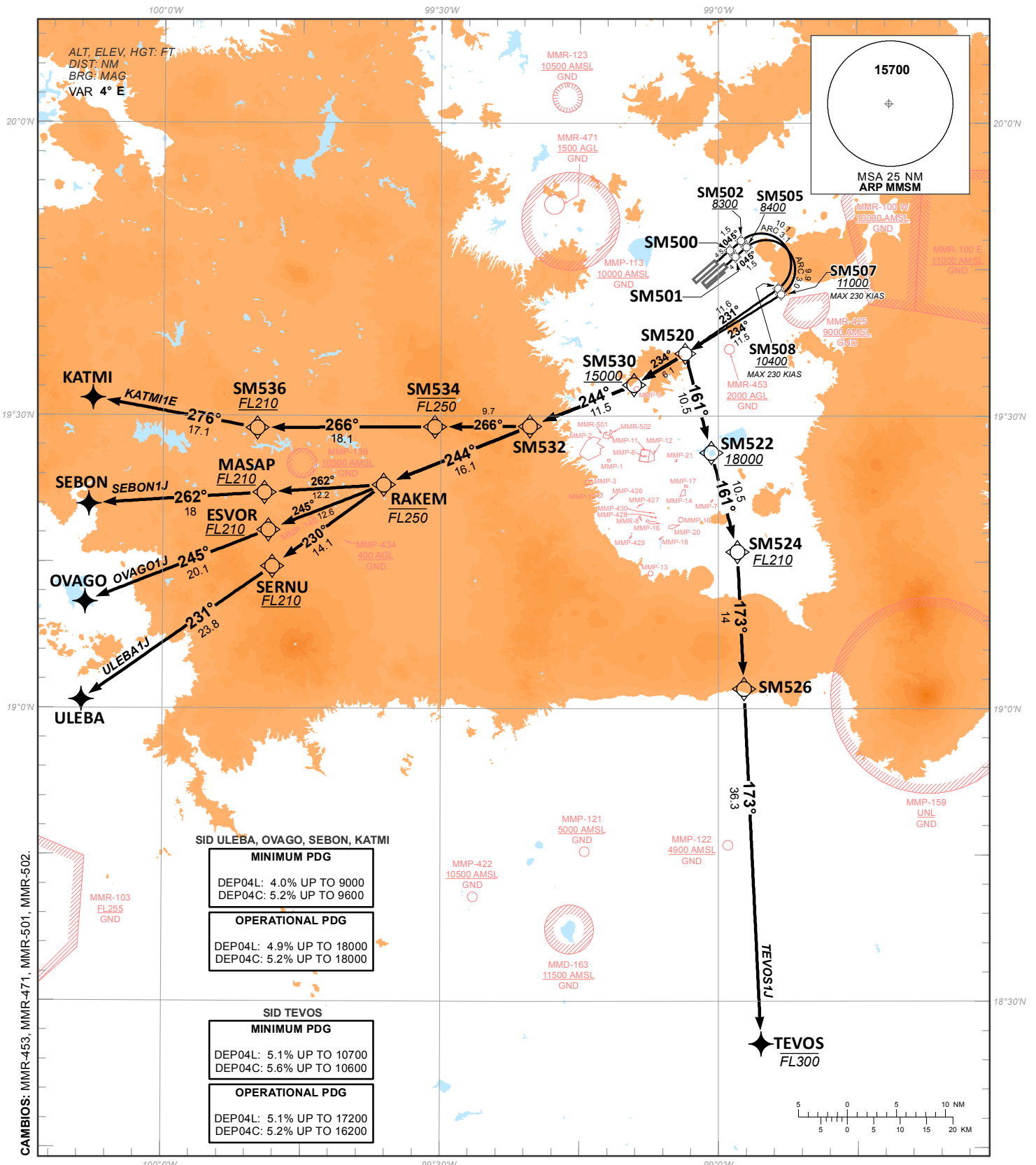
SANTA LUCIA / FELIPE ANGELES INTL (MMSM)  
RNP 1 RWY 04L/C

STANDARD DEPARTURE CHART - INSTRUMENT (SID)

TEVOS1J, ULEBA1J, OVAGO1J, SEBON1J, KATMI1E

TA 18500	TWR	APP	D-ATIS	EMERG	AD ELEV 7362 FT
	118.25, 118.30, 118.925	119.0, 128.85	127.70	121.50	

RMK: -GNSS REQUERIDO *GNSS REQUIRED*  
 -RADAR OPERATIVO *OPERATIVE RADAR*  
 -RF REQUERIDO *RF REQUIRED*  
 -VER ZONAS PROHIBIDAS, RESTRINGIDAS Y PELIGROSAS EN ENR 5.1 *SEE PROHIBITED, RESTRICTED AND DANGEROUS AREAS IN ENR 5.1*



CAMBIOS: MMR-453, MMR-471, MMR-501, MMR-502.

TABLA DE CODIFICACIÓN DEL PROCEDIMIENTO DE SALIDA POR INSTRUMENTOS RNP PISTA 04L/C  
 RUNWAY 04L/C RNP INSTRUMENT DEPARTURE PROCEDURE CODING TABLE

## TEVOS 1J

Número de serie / Serial Number	Descriptor de trayectoria / Path terminator	Identificador de punto de recorrido / Waypoint identifier	Sobrevuelo / Fly Over	Curso / derrota Course / Track °MAG (*T)	Variación Magnética / Magnetic variation (°)	Distancia / Distance (NM)	Dirección del Viraje / Turn direction	Altitud / Altitude (FT)	Velocidad / Velocity (KTS)	VPA (°) / TCH (FT)	Especificación de Navegación / Navigation Specification
10	IF	RW04L	-	-	4	-	-	-	-	-	RNAV 1
20	TF	SM500	-	045(049.2)	4	4.5	-	-	-	-	RNAV 1
30	TF	SM502	-	045(049.2)	4	1.5	-	+8300	-	-	RNAV 1
40	RF	SM508	-	231(235.1)	4	10.1	R	+10400	-230	-	RNAV 1
50	TF	SM520	-	231(235.1)	4	11.6	-	-	-	-	RNAV 1
10	IF	RW04C	-	-	-	-	-	-	-	-	RNAV 1
20	TF	SM501	-	045(049.2)	4	4.0	-	-	-	-	RNAV 1
30	TF	SM505	-	045(049.2)	4	1.5	-	+8400	-	-	RNAV 1
40	RF	SM507	-	234(238.3)	4	9.9	R	+11000	-230	-	RNAV 1
50	TF	SM520	-	234(238.3)	4	11.5	-	-	-	-	RNAV 1
10	TF	SM522	-	161(165.2)	4	10.5	-	+18000	-	-	RNAV 1
20	TF	SM524	-	161(165.3)	4	10.5	-	+FL210	-	-	RNAV 1
30	TF	SM526	-	173(177.3)	4	14.0	-	-	-	-	RNAV 1
40	TF	TEVOS	-	173(177.3)	4	36.3	-	-FL300	-	-	RNAV 1

## RF\* Información adicional / Additional Information.

Número de serie / Serial Number	Centro Arco / Arc Center	Radio/Radius (NM)	Dirección del Viraje / Turn direction
40	SMC01	3	R
40	SMC02	3.1	R

## KATMI 1E

Número de serie / Serial Number	Descriptor de trayectoria / Path terminator	Identificador de punto de recorrido / Waypoint identifier	Sobrevuelo / Fly Over	Curso / derrota Course / Track °MAG (*T)	Variación Magnética / Magnetic variation (°)	Distancia / Distance (NM)	Dirección del Viraje / Turn direction	Altitud / Altitude (FT)	Velocidad / Velocity (KTS)	VPA (°) / TCH (FT)	Especificación de Navegación / Navigation Specification
10	IF	RW04L	-	-	4	-	-	-	-	-	RNAV 1
20	TF	SM500	-	045(049.2)	4	4.5	-	-	-	-	RNAV 1
30	TF	SM502	-	045(049.2)	4	1.5	-	+8300	-	-	RNAV 1
40	RF	SM508	-	231(235.1)	4	10.1	R	+10400	-230	-	RNAV 1
50	TF	SM520	-	231(235.1)	4	11.6	-	-	-	-	RNAV 1
10	IF	RW04C	-	-	-	-	-	-	-	-	RNAV 1
20	TF	SM501	-	045(049.2)	4	4.0	-	-	-	-	RNAV 1
30	TF	SM505	-	045(049.2)	4	1.5	-	+8400	-	-	RNAV 1
40	RF	SM507	-	234(238.3)	4	9.9	R	+11000	-230	-	RNAV 1
50	TF	SM520	-	234(238.3)	4	11.5	-	-	-	-	RNAV 1
10	TF	SM530	-	234(238.5)	4	6.1	-	+15000	-	-	RNAV 1
20	TF	SM532	-	244(248.3)	4	11.5	-	-	-	-	RNAV 1
30	TF	SM534	-	266(269.7)	4	9.7	-	-FL250	-	-	RNAV 1
40	TF	SM536	-	266(269.7)	4	18.1	-	+FL210	-	-	RNAV 1
50	TF	KATMI	-	276(280.3)	4	17.1	-	-	-	-	RNAV 1

## RF\* Información adicional / Additional Information.

Número de serie / Serial Number	Centro Arco / Arc Center	Radio/Radius (NM)	Dirección del Viraje / Turn direction
40	SMC01	3	R
40	SMC02	3.1	R

SEBON 1J

Número de serie / Serial Number	Descriptor de trayectoria / Path terminator	Identificador de punto de recorrido / Waypoint identifier	Sobrevuelo / Fly Over	Curso / derrota Course / Track °MAG (*T)	Variación Magnética / Magnetic variation (°)	Distancia / Distance (NM)	Dirección del Viraje / Turn direction	Altitud / Altitude (FT)	Velocidad / Velocity (KTS)	VPA (°) / TCH (FT)	Especificación de Navegación / Navigation Specification
10	IF	RW04L	-	-	4	-	-	-	-	-	RNAV 1
20	TF	SM500	-	045(049.2)	4	4.5	-	-	-	-	RNAV 1
30	TF	SM502	-	045(049.2)	4	1.5	-	+8300	-	-	RNAV 1
40	RF	SM508	-	231(235.1)	4	10.1	R	+10400	-230	-	RNAV 1
50	TF	SM520	-	231(235.1)	4	11.6	-	-	-	-	RNAV 1
10	IF	RW04C	-	-	-	-	-	-	-	-	RNAV 1
20	TF	SM501	-	045(049.2)	4	4.0	-	-	-	-	RNAV 1
30	TF	SM505	-	045(049.2)	4	1.5	-	+8400	-	-	RNAV 1
40	RF	SM507	-	234(238.3)	4	9.9	R	+11000	-230	-	RNAV 1
50	TF	SM520	-	234(238.3)	4	11.5	-	-	-	-	RNAV 1
10	TF	SM530	-	234(238.5)	4	6.1	-	+15000	-	-	RNAV 1
20	TF	SM532	-	244(248.3)	4	11.5	-	-	-	-	RNAV 1
30	TF	RAKEM	-	244(248.2)	4	16.1	-	-FL250	-	-	RNAV 1
40	TF	MASAP	-	262(266.3)	4	12.2	-	+FL210	-	-	RNAV 1
50	TF	SEBON	-	262(266.2)	4	18.0	-	-	-	-	RNAV 1

RF\* Información adicional / Additional Information.

Número de serie / Serial Number	Centro Arco / Arc Center	Radio/Radius (NM)	Dirección del Viraje / Turn direction
40	SMC01	3	R
40	SMC02	3.1	R

## OVAGO 1J

Número de serie / Serial Number	Descriptor de trayectoria / Path terminator	Identificador de punto de recorrido / Waypoint identifier	Sobrevuelo / Fly Over	Curso / derrota Course / Track °MAG (°T)	Variación Magnética / Magnetic variation (°)	Distancia / Distance (NM)	Dirección del Viraje / Turn direction	Altitud / Altitude (FT)	Velocidad / Velocity (KTS)	VPA (°) / TCH (FT)	Especificación de Navegación / Navigation Specification
10	IF	RW04L	-	-	4	-	-	-	-	-	RNAV 1
20	TF	SM500	-	045(049.2)	4	4.5	-	-	-	-	RNAV 1
30	TF	SM502	-	045(049.2)	4	1.5	-	+8300	-	-	RNAV 1
40	RF	SM508	-	231(235.1)	4	10.1	R	+10400	-230	-	RNAV 1
50	TF	SM520	-	231(235.1)	4	11.6	-	-	-	-	RNAV 1
10	IF	RW04C	-	-	-	-	-	-	-	-	RNAV 1
20	TF	SM501	-	045(049.2)	4	4.0	-	-	-	-	RNAV 1
30	TF	SM505	-	045(049.2)	4	1.5	-	+8400	-	-	RNAV 1
40	RF	SM507	-	234(238.3)	4	9.9	R	+11000	-230	-	RNAV 1
50	TF	SM520	-	234(238.3)	4	11.5	-	-	-	-	RNAV 1
10	TF	SM530	-	234(238.5)	4	6.1	-	+15000	-	-	RNAV 1
20	TF	SM532	-	244(248.3)	4	11.5	-	-	-	-	RNAV 1
30	TF	RAKEM	-	244(248.2)	4	16.1	-	-FL250	-	-	RNAV 1
40	TF	ESVOR	-	245(248.6)	4	12.6	-	+FL210	-	-	RNAV 1
50	TF	OVAGO	-	245(248.5)	4	20.1	-	-	-	-	RNAV 1

## RF\* Información adicional / Additional Information.

Número de serie / Serial Number	Centro Arco / Arc Center	Radio/Radius (NM)	Dirección del Viraje / Turn direction
40	SMC01	3	R
40	SMC02	3.1	R

## ULEBA 1J

Número de serie / Serial Number	Descriptor de trayectoria / Path terminator	Identificador de punto de recorrido / Waypoint identifier	Sobrevuelo / Fly Over	Curso / derrota Course / Track °MAG (°T)	Variación Magnética / Magnetic variation (°)	Distancia / Distance (NM)	Dirección del Viraje / Turn direction	Altitud / Altitude (FT)	Velocidad / Velocity (KTS)	VPA (°) / TCH (FT)	Especificación de Navegación / Navigation Specification
10	IF	RW04L	-	-	4	-	-	-	-	-	RNAV 1
20	TF	SM500	-	045(049.2)	4	4.5	-	-	-	-	RNAV 1
30	TF	SM502	-	045(049.2)	4	1.5	-	+8300	-	-	RNAV 1
40	RF	SM508	-	231(235.1)	4	10.1	R	+10400	-230	-	RNAV 1
50	TF	SM520	-	231(235.1)	4	11.6	-	-	-	-	RNAV 1
10	IF	RW04C	-	-	-	-	-	-	-	-	RNAV 1
20	TF	SM501	-	045(049.2)	4	4.0	-	-	-	-	RNAV 1
30	TF	SM505	-	045(049.2)	4	1.5	-	+8400	-	-	RNAV 1
40	RF	SM507	-	234(238.3)	4	9.9	R	+11000	-230	-	RNAV 1
50	TF	SM520	-	234(238.3)	4	11.5	-	-	-	-	RNAV 1
10	TF	SM530	-	234(238.5)	4	6.1	-	+15000	-	-	RNAV 1
20	TF	SM532	-	244(248.3)	4	11.5	-	-	-	-	RNAV 1
30	TF	RAKEM	-	244(248.2)	4	16.1	-	-FL250	-	-	RNAV 1
40	TF	SERNU	-	230(233.8)	4	14.1	-	+FL210	-	-	RNAV 1
50	TF	ULEBA	-	231(235.0)	4	23.8	-	-	-	-	RNAV 1

## RF\* Información adicional / Additional Information.

Número de serie / Serial Number	Centro Arco / Arc Center	Radio/Radius (NM)	Dirección del Viraje / Turn direction
40	SMC01	3	R
40	SMC02	3.1	R

COORDENADAS DE LOS PUNTOS DE RECORRIDO  
WAYPOINT COORDINATES

Punto de recorrido / Waypoint	Coordenadas / Coordinates	Punto de recorrido / Waypoint	Coordenadas / Coordinates
ESVOR	19°18'18.5"N	SM508	19°43'05.7"N
	099°48'36.6"W		098°53'30.8"W
KATMI	19°31'49.6"N	SM520	19°36'25.2"N
	100°07'35.9"W		099°03'35.1"W
MASAP	19°22'08.8"N	SM522	19°26'15.3"N
	099°49'02.8"W		099°00'45.7"W
OVAGO	19°10'54.6"N	SM524	19°16'05.2"N
	100°08'21.6"W		098°57'56.6"W
RAKEM	19°22'56.5"N	SM526	19°02'03"N
	099°36'09.8"W		098°57'14.2"W
RW04C	19°43'42.82"N	SM530	19°33'12"N
	099°01'23.18"W		099°09'07"W
RW04L	19°44'02.69"N	SM532	19°28'56.4"N
	099°02'22.91"W		099°20'22.6"W
SEBON	19°20'56.56"N	SM534	19°28'53.5"N
	100°07'59.7"W		099°30'38.6"W
SERNU	19°14'35.2"N	SM536	19°28'46.4"N
	099°48'11.2"W		099°49'49"W
SM500	19°47'01"N	SMC01	19°45'03.7"N
	098°58'44.9"W		098°54'52.3"W
SM501	19°46'21.4"N	SMC02	19°45'38.8"N
	098°58'09.2"W		098°55'23.7"W
SM502	19°48'00.05"N	TEVOS	18°25'39.4"N
	098°57'32.7"W		098°55'24.9"W
SM505	19°47'20.5"N	ULEBA	19°00'52.6"N
	098°56'57"W		100°08'43.4"W
SM507	19°42'30"N		
	098°53'12"W		