

CARTA DE LLEGADA NORMALIZADA -
VUELO POR INSTRUMENTOS (STAR)

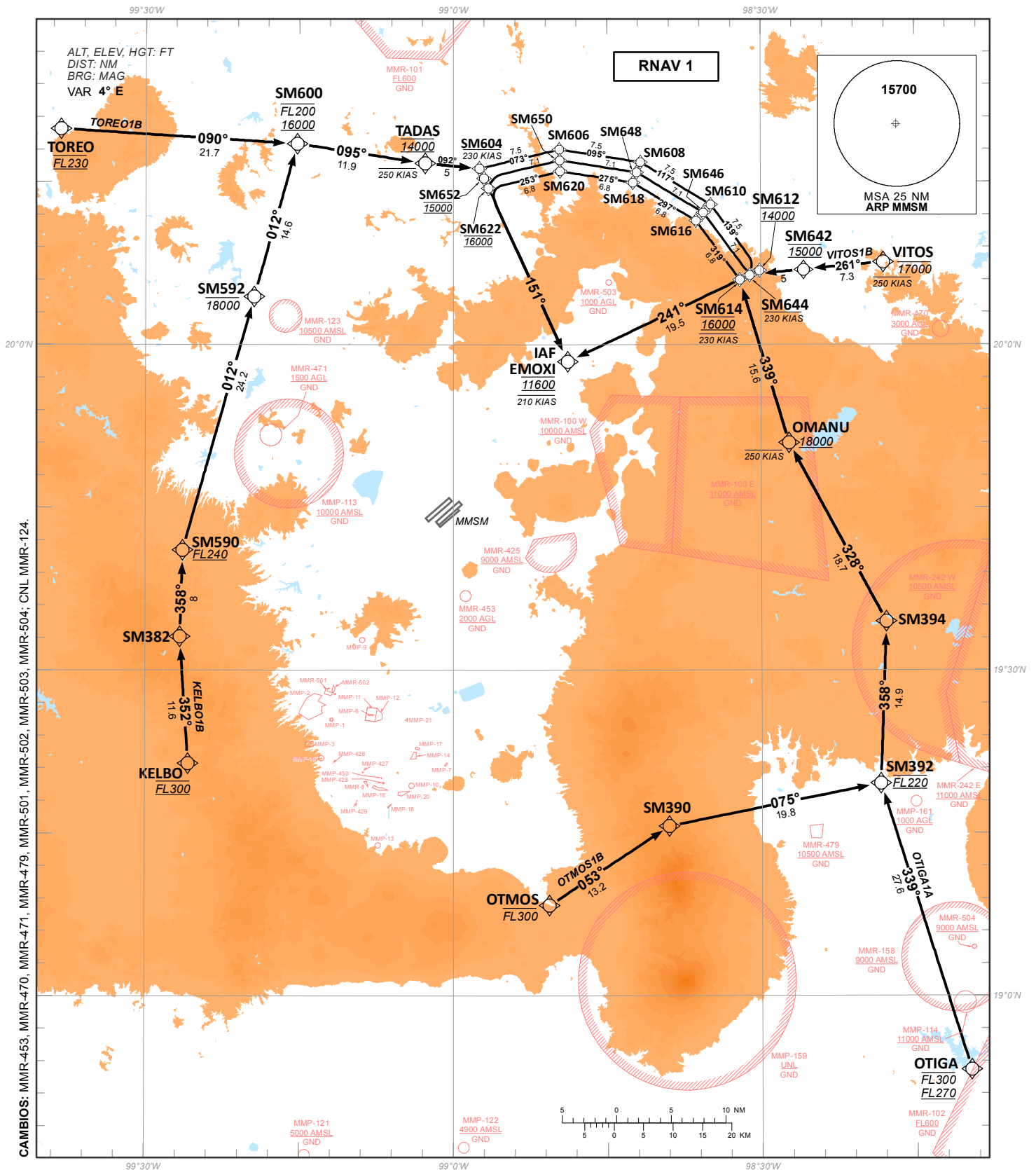
SANTA LUCIA / FELIPE ANGELES INTL (MMSM)
RNAV RYW 22C/R

STANDARD ARRIVAL CHART - INSTRUMENT (STAR)

VITOS1B, OTIGA1A, OTMOS1B, KELBO1B, TOREO1B

TA 18500	TWR	APP	D-ATIS	EMERG	AD ELEV 7362 FT
	118.25, 118.30, 118.925	119.0, 128.85	127.70	121.50	

RMK: -GNSS REQUERIDO GNSS REQUIRED
-RADAR OPERATIVO OPERATIVE RADAR
-VER ZONAS PROHIBIDAS, RESTRINGIDAS Y PELIGROSAS EN ENR 5.1 SEE PROHIBITED, RESTRICTED AND DANGEROUS AREAS IN ENR 5.1



CAMBIOS: MMR-453, MMR-470, MMR-471, MMR-479, MMR-501, MMR-502, MMR-503, MMR-504; CNL: MMR-124.

TABLA DE CODIFICACIÓN DEL PROCEDIMIENTO DE LLEGADA POR INSTRUMENTOS RNAV PISTA 22RC
 RUNWAY 22RC RNAV INSTRUMENT ARRIVAL PROCEDURE CODING TABLE

KELBO 1B

Número de serie / Serial Number	Descriptor de trayectoria / Path terminator	Identificador de punto de recorrido / Waypoint identifier	Sobrevuelo / Fly Over	Curso / derrota Course / Track *MAG (*T)	Variación Magnética / Magnetic variation (°)	Distancia / Distance (NM)	Dirección del Viraje / Turn direction	Altitud / Altitude (FT)	Velocidad / Speed (KTS)	VPA (°) / TCH (FT)	Especificación de Navegación / Navigation Specification
10	IF	KELBO	-	-	-	-	-	@FL300	-	-	RNAV 1
20	TF	SM382	-	352 (356.3)	4	11.6	-	-	-	-	RNAV 1
30	TF	SM590	-	358 (001.7)	4	8	-	+FL240	-	-	RNAV 1
40	TF	SM592	-	012 (015.7)	4	24.2	-	-18000	-	-	RNAV 1
50	TF	SM600	-	012 (015.7)	4	14.6	-	-FL200 ; +16000	-	-	RNAV 1
60	TF	TADAS	-	095 (098.6)	4	11.9	-	@14000	-250	-	RNAV 1
70	TF	SM604	-	092 (095.5)	4	5	-	@14000	-230	-	RNAV 1
80	TF	SM606	-	073 (076.6)	4	7.5	-	@14000	-	-	RNAV 1
90	TF	SM608	-	095 (098.9)	4	7.5	-	@14000	-	-	RNAV 1
100	TF	SM610	-	117 (121.2)	4	7.5	-	@14000	-	-	RNAV 1
110	TF	SM612	-	139 (143.5)	4	7.5	-	@14000	-	-	RNAV 1
120	TF	EMOXI	-	241 (244.6)	4	19.5	-	@11600	-210	-	RNAV 1

TOREO 1B

Número de serie / Serial Number	Descriptor de trayectoria / Path terminator	Identificador de punto de recorrido / Waypoint identifier	Sobrevuelo / Fly Over	Curso / derrota Course / Track *MAG (*T)	Variación Magnética / Magnetic variation (°)	Distancia / Distance (NM)	Dirección del Viraje / Turn direction	Altitud / Altitude (FT)	Velocidad / Speed (KTS)	VPA (°) / TCH (FT)	Especificación de Navegación / Navigation Specification
10	IF	TOREO	-	-	-	-	-	@FL230	-	-	RNAV 1
20	TF	SM600	-	090 (093.5)	4	21.7	-	-FL200 ; +16000	-	-	RNAV 1
30	TF	TADAS	-	095 (098.6)	4	11.9	-	@14000	-250	-	RNAV 1
40	TF	SM604	-	092 (095.5)	4	5	-	@14000	-230	-	RNAV 1
50	TF	SM606	-	073 (076.6)	4	7.5	-	@14000	-	-	RNAV 1
60	TF	SM608	-	095 (098.9)	4	7.5	-	@14000	-	-	RNAV 1
70	TF	SM610	-	117 (121.2)	4	7.5	-	@14000	-	-	RNAV 1
80	TF	SM612	-	139 (143.5)	4	7.5	-	@14000	-	-	RNAV 1
90	TF	EMOXI	-	241 (244.6)	4	19.5	-	@11600	-210	-	RNAV 1

VITOS 1B

Número de serie / Serial Number	Descriptor de trayectoria / Path terminator	Identificador de punto de recorrido / Waypoint identifier	Sobrevuelo / Fly Over	Curso / derrota Course / Track *MAG (*T)	Variación Magnética / Magnetic variation (°)	Distancia / Distance (NM)	Dirección del Viraje / Turn direction	Altitud / Altitude (FT)	Velocidad / Speed (KTS)	VPA (°) / TCH (FT)	Especificación de Navegación / Navigation Specification
10	IF	VITOS	-	-	-	-	-	-17000	-250	-	RNAV 1
20	TF	SM642	-	261 (265.0)	4	7.3	-	@15000	-	-	RNAV 1
30	TF	SM644	-	260 (263.8)	4	5	-	@15000	-230	-	RNAV 1
40	TF	SM646	-	319 (323.5)	4	7.1	-	@15000	-	-	RNAV 1
50	TF	SM648	-	297 (301.2)	4	7.1	-	@15000	-	-	RNAV 1
60	TF	SM650	-	275 (278.9)	4	7.1	-	@15000	-	-	RNAV 1
70	TF	SM652	-	253 (256.6)	4	7.1	-	@15000	-	-	RNAV 1
80	TF	EMOXI	-	151 (155.4)	4	18.5	-	@11600	-210	-	RNAV 1

OTIGA 1A

Número de serie / Serial Number	Descriptor de trayectoria / Path terminator	Identificador de punto de recorrido / Waypoint identifier	Sobrevuelo / Fly Over	Curso / derrota Course / Track *MAG (*T)	Variación Magnética / Magnetic variation (°)	Distancia / Distance (NM)	Dirección del Viraje / Turn direction	Altitud / Altitude (FT)	Velocidad / Speed (KTS)	VPA (°) / TCH (FT)	Especificación de Navegación / Navigation Specification
10	IF	OTIGA	-	-	-	-	-	-FL300 ; +FL270	-	-	RNAV 1
20	TF	SM392	-	339 (342.6)	4	27.6	-	@FL220	-	-	RNAV 1
30	TF	SM394	-	358 (002.1)	4	14.9	-	-	-	-	RNAV 1
40	TF	OMANU	-	328 (331.6)	4	18.7	-	+18000	-250	-	RNAV 1
50	TF	SM614	-	339 (343.3)	4	15.6	-	@16000	-230	-	RNAV 1
60	TF	SM616	-	319 (323.5)	4	6.8	-	@16000	-	-	RNAV 1
70	TF	SM618	-	297 (301.2)	4	6.8	-	@16000	-	-	RNAV 1
80	TF	SM620	-	275 (278.9)	4	6.8	-	@16000	-	-	RNAV 1
90	TF	SM622	-	253 (256.6)	4	6.8	-	@16000	-	-	RNAV 1
100	TF	EMOXI	-	151 (155.4)	4	17.5	-	@11600	-210	-	RNAV 1

OTMOS 1B

Número de serie / Serial Number	Descriptor de trayectoria / Path terminator	Identificador de punto de recorrido / Waypoint identifier	Sobrevuelo / Fly Over	Curso / derrota Course / Track *MAG (*T)	Variación Magnética / Magnetic variation (°)	Distancia / Distance (NM)	Dirección del Viraje / Turn direction	Altitud / Altitude (FT)	Velocidad / Speed (KTS)	VPA (°) / TCH (FT)	Especificación de Navegación / Navigation Specification
10	IF	OTMOS	-	-	-	-	-	-FL300	-	-	RNAV 1
20	TF	SM390	-	053 (056.5)	4	13.2	-	-	-	-	RNAV 1
30	TF	SM392	-	075 (078.5)	4	19.8	-	@FL220	-	-	RNAV 1
40	TF	SM394	-	358 (002.1)	4	14.9	-	-	-	-	RNAV 1
50	TF	OMANU	-	328 (331.6)	4	18.7	-	+18000	-250	-	RNAV 1
60	TF	SM614	-	339 (343.3)	4	15.6	-	@16000	-230	-	RNAV 1
70	TF	SM616	-	319 (323.5)	4	6.8	-	@16000	-	-	RNAV 1
80	TF	SM618	-	297 (301.2)	4	6.8	-	@16000	-	-	RNAV 1
90	TF	SM620	-	275 (278.9)	4	6.8	-	@16000	-	-	RNAV1
100	TF	SM622	-	253 (256.6)	4	6.8	-	@16000	-	-	RNAV1
110	TF	EMOXI	-	151 (155.4)	4	17.5	-	@11600	-210	-	RNAV1

**COORDENADAS DE LOS PUNTOS DE RECORRIDO
WAYPOINT COORDINATES**

Punto de recorrido / Waypoint	Coordenadas / Coordinates	Punto de recorrido / Waypoint	Coordenadas / Coordinates
EMOXI	19°58'27.8"N	SM612	20°6'52.1"N
	098°48'49.8"W		098°30'7.5"W
KELBO	19°21'27"N	SM614	20°6'0.4"N
	099°25'48"W		098°32'2.7"W
OMANU	19°51'0"N	SM616	20°11'27.4"N
	098°27'17"W		098°36'19.1"W
OTIGA	18°53'13"N	SM618	20°14'58"N
	098°9'43.8"W		098°42'27.8"W
OTMOS	19°08'20.9"N	SM620	20°16'0.9"N
	098°50'39.3"W		098°49'33.8"W
SM382	19°33'5"N	SM622	20°14'26.5"N
	099°26'36"W		098°56'33.1"W
SM390	19°15'40"N	SM642	20°6'59.1"N
	098°39'0"W		098°25'48.2"W
SM392	19°19'36.6"N	SM644	20°6'26.2"N
	098°18'26.5"W		098°31'5.1"W
SM394	19°34'32"N	SM646	20°12'11.9"N
	098°17'52"W		098°35'36.1"W
SM590	19°41'6.6"N	SM648	20°15'54.6"N
	099°26'20.6"W		098°42'6"W
SM592	20°04'28.3"N	SM650	20°17'1"N
	099°19'24.0"W		098°49'36.3"W
SM600	20°18'32.9"N	SM652	20°15'21.3"N
	099°15'12"W		098°56'59.6"W
SM604	20°16'16.1"N	TADAS	20°16'45.1"N
	098°57'26.1"W		099°2'43.8"W
SM606	20°18'1.2"N	TOREO	20°19'55.3"N
	098°49'38.8"W		099°38'16.4"W
SM608	20°16'51.2"N	VITOS	20°07'38"N
	098°41'44.1"W		098°18'3.8"W
SM610	20°12'56.4"N		
	098°34'53.2"W		