

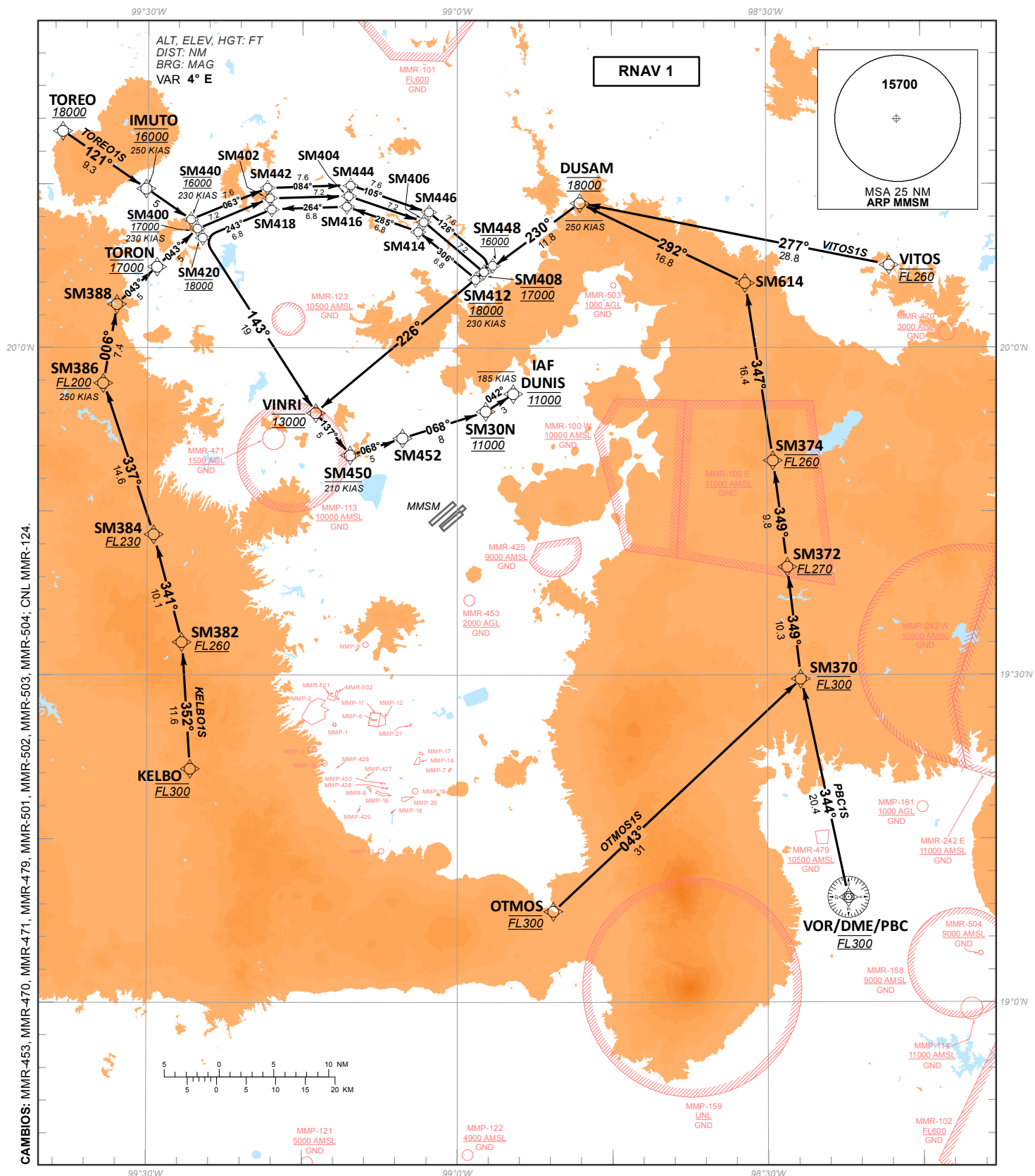
CARTA DE LLEGADA NORMALIZADA -
VUELO POR INSTRUMENTOS (STAR)

SANTA LUCIA / FELIPE ANGELES INTL (MMSM)
RNAV RWY 22C/R

STANDARD ARRIVAL CHART - INSTRUMENT (STAR)

VITOS1S, TORE01S, KELBO1S, PBC1S, OTMOS1S

TA 18500	TWR	APP	D-ATIS	EMERG	AD ELEV 7362 FT
	118.25, 118.30, 118.925	119.0, 128.85	127.70	121.50	
RMK: -GNSS REQUERIDO <i>GNSS REQUIRED</i> -RADAR OPERATIVO <i>OPERATIVE RADAR</i> -VER ZONAS PROHIBIDAS, RESTRINGIDAS Y PELIGROSAS EN ENR 5.1 <i>SEE PROHIBITED, RESTRICTED AND DANGEROUS AREAS IN ENR 5.1</i>					



CAMBIOS: MMR-453, MMR-470, MMR-471, MMR-479, MMR-501, MMR-502, MMR-503, MMR-504; CNL: MMR-124.

TABLA DE CODIFICACIÓN DEL PROCEDIMIENTO DE LLEGADA POR INSTRUMENTOS RNAV PISTA 22CR
 RUNWAY 22CR RNAV INSTRUMENT ARRIVAL PROCEDURE CODING TABLE

VITOS 1S

Número de serie / Serial Number	Descriptor de trayectoria / Path terminator	Identificador de punto de recorrido / Waypoint identifier	Sobrevuelo / Fly Over	Curso / derrota Course / Track *MAG (*T)	Variación Magnética / Magnética variation (°)	Distancia / Distance (NM)	Dirección del Viraje / Turn direction	Altitud / Altitude (FT)	Velocidad / Speed (KTS)	VPA (°) / TCH (FT)	Especificación de Navegación / Navigation Specification
10	IF	VITOS	-	-	-	-	-	@FL260	-	-	RNAV 1
20	TF	DUSAM	-	277 (281.4)	4	28.8	-	@18000	-250	-	RNAV 1
30	TF	SM412	-	230 (233.7)	4	11.8	-	@18000	-230	-	RNAV 1
40	TF	SM414	-	306 (309.8)	4	6.8	-	@18000	-	-	RNAV 1
50	TF	SM416	-	285 (289.1)	4	6.8	-	@18000	-	-	RNAV 1
60	TF	SM418	-	264 (268.3)	4	6.8	-	@18000	-	-	RNAV 1
70	TF	SM420	-	243 (247.5)	4	6.8	-	@18000	-	-	RNAV 1
80	TF	VINRI	-	143 (147.1)	4	19	-	@13000	-	-	RNAV 1
90	TF	SM450	-	137 (141.0)	4	5.0	-		-210	-	RNAV 1
100	TF	SM452	-	068 (072.2)	4	5.0	-		-	-	RNAV 1
110	TF	SM30N	-	068 (072.2)	4	8.0	-	@11000	-	-	RNAV 1
120	TF	DUNIS	-	054 (058.2)	4	3.0	-	@11000	-185	-	RNAV 1

TOREO 1S

Número de serie / Serial Number	Descriptor de trayectoria / Path terminator	Identificador de punto de recorrido / Waypoint identifier	Sobrevuelo / Fly Over	Curso / derrota Course / Track *MAG (*T)	Variación Magnética / Magnética variation (°)	Distancia / Distance (NM)	Dirección del Viraje / Turn direction	Altitud / Altitude (FT)	Velocidad / Speed (KTS)	VPA (°) / TCH (FT)	Especificación de Navegación / Navigation Specification
10	IF	TOREO	-	-	-	-	-	+18000	-	-	RNAV 1
20	TF	IMUTO	-	121 (124.5)	4	9.3	-	@16000	-250	-	RNAV 1
30	TF	SM440	-	121 (124.6)	4	5	-	@16000	-230	-	RNAV 1
40	TF	SM442	-	063 (067.4)	4	7.6	-	@16000	-	-	RNAV 1
50	TF	SM444	-	084 (088.2)	4	7.6	-	@16000	-	-	RNAV 1
60	TF	SM446	-	105 (109.0)	4	7.6	-	@16000	-	-	RNAV 1
70	TF	SM448	-	126 (129.8)	4	7.6	-	@16000	-	-	RNAV 1
80	TF	VINRI	-	226 (230.2)	4	21	-	@13000	-	-	RNAV 1
90	TF	SM450	-	137 (141.0)	4	5.0	-		-210	-	RNAV 1
100	TF	SM452	-	068 (072.2)	4	5.0	-		-	-	RNAV 1
110	TF	SM30N	-	068 (072.2)	4	8.0	-	@11000	-	-	RNAV 1
120	TF	DUNIS	-	054 (058.2)	4	3.0	-	@11000	-185	-	RNAV 1

KELBO 1S

Número de serie / Serial Number	Descriptor de trayectoria / Path terminator	Identificador de punto de recorrido / Waypoint identifier	Sobrevuelo / Fly Over	Curso / derrota Course / Track *MAG (*T)	Variación Magnética / Magnetic variation (°)	Distancia / Distance (NM)	Dirección del Viraje / Turn direction	Altitud / Altitude (FT)	Velocidad / Speed (KTS)	VPA (°) / TCH (FT)	Especificación de Navegación / Navigation Specification
10	IF	KELBO	-	-	-	-	-	@FL300	-	-	RNAV 1
20	TF	SM382	-	352 (356.3)	4	11.6	-	+FL260	-	-	RNAV 1
30	TF	SM384	-	341 (345.1)	4	10.1	-	+FL230	-	-	RNAV 1
40	TF	SM386	-	337 (341.5)	4	14.6	-	+FL200	-250	-	RNAV 1
50	TF	SM388	-	006 (009.7)	4	7.4	-	-	-	-	RNAV 1
60	TF	TORON	-	043 (046.7)	4	5	-	@17000	-	-	RNAV 1
70	TF	SM400	-	043 (046.7)	4	5	-	@17000	-230	-	RNAV 1
80	TF	SM402	-	063 (067.4)	4	7.2	-	@17000	-	-	RNAV 1
90	TF	SM404	-	084 (088.2)	4	7.2	-	@17000	-	-	RNAV 1
100	TF	SM406	-	105 (109.0)	4	7.2	-	@17000	-	-	RNAV 1
110	TF	SM408	-	126 (129.8)	4	7.2	-	@17000	-	-	RNAV 1
120	TF	VINRI	-	226 (230.2)	4	20	-	@13000	-	-	RNAV 1
130	TF	SM450	-	137 (141.0)	4	5.0	-		-210	-	RNAV 1
140	TF	SM452	-	068 (072.2)	4	5.0	-		-	-	RNAV 1
150	TF	SM30N	-	068 (072.2)	4	8.0	-	@11000	-	-	RNAV 1
160	TF	DUNIS	-	054 (058.2)	4	3.0	-	@11000	-185	-	RNAV 1

PBC 1S

Número de serie / Serial Number	Descriptor de trayectoria / Path terminator	Identificador de punto de recorrido / Waypoint identifier	Sobrevuelo / Fly Over	Curso / derrota Course / Track *MAG (*T)	Variación Magnética / Magnetic variation (°)	Distancia / Distance (NM)	Dirección del Viraje / Turn direction	Altitud / Altitude (FT)	Velocidad / Speed (KTS)	VPA (°) / TCH (FT)	Especificación de Navegación / Navigation Specification
10	IF	VOR/DME/PBC	-	-	-	-	-	@FL300	-	-	RNAV 1
20	TF	SM370	-	344 (347.9)	4	20.4	-	@FL300	-	-	RNAV 1
30	TF	SM372	-	349 (353.2)	4	10.3	-	+FL270	-	-	RNAV 1
40	TF	SM374	-	349 (352.6)	4	9.8	-	@FL260	-	-	RNAV 1
50	TF	SM614	-	347 (351.2)	4	16.4	-	-	-	-	RNAV 1
60	TF	DUSAM	-	277 (281.4)	4	28.8	-	@18000	-250	-	RNAV 1
70	TF	SM412	-	230 (233.7)	4	11.8	-	@18000	-230	-	RNAV 1
80	TF	SM414	-	306 (309.8)	4	6.8	-	@18000	-	-	RNAV 1
90	TF	SM416	-	285 (289.1)	4	6.8	-	@18000	-	-	RNAV 1
100	TF	SM418	-	264 (268.3)	4	6.8	-	@18000	-	-	RNAV 1
110	TF	SM420	-	243 (247.5)	4	6.8	-	@18000	-	-	RNAV 1
120	TF	VINRI	-	143 (147.1)	4	19	-	@13000	-	-	RNAV 1
130	TF	SM450	-	137 (141.0)	4	5.0	-		-210	-	RNAV 1
140	TF	SM452	-	068 (072.2)	4	5.0	-		-	-	RNAV 1
150	TF	SM30N	-	068 (072.2)	4	8.0	-	@11000	-	-	RNAV 1
160	TF	DUNIS	-	054 (058.2)	4	3.0	-	@11000	-185	-	RNAV 1

OTMOS 1S

Número de serie / Serial Number	Descriptor de trayectoria / Path terminator	Identificador de punto de recorrido / Waypoint identifier	Sobrevuelo / Fly Over	Curso / derrota Course / Track °MAG (°T)	Variación Magnética / Magnetic variation (°)	Distancia / Distance (NM)	Dirección del Viraje / Turn direction	Altitud / Altitude (FT)	Velocidad / Speed (KTS)	VPA (°) / TCH (FT)	Especificación de Navegación / Navigation Specification
10	IF	OTMOS	-	-	-	-	-	@FL300	-	-	RNAV 1
20	TF	SM370	-	043 (046.7)	4	31	-	@FL300	-	-	RNAV 1
30	TF	SM372	-	349 (353.2)	4	10.3	-	+FL270	-	-	RNAV 1
40	TF	SM374	-	349 (352.6)	4	9.8	-	@FL260	-	-	RNAV 1
50	TF	SM614	-	347 (351.2)	4	16.4	-	-	-	-	RNAV 1
60	TF	DUSAM	-	277 (281.4)	4	28.8	-	@18000	-250	-	RNAV 1
70	TF	SM412	-	230 (233.7)	4	11.8	-	@18000	-230	-	RNAV 1
80	TF	SM414	-	306 (309.8)	4	6.8	-	@18000	-	-	RNAV 1
90	TF	SM416	-	285 (289.1)	4	6.8	-	@18000	-	-	RNAV 1
100	TF	SM418	-	264 (268.3)	4	6.8	-	@18000	-	-	RNAV 1
110	TF	SM420	-	243 (247.5)	4	6.8	-	@18000	-	-	RNAV 1
120	TF	VINRI	-	143 (147.1)	4	19	-	@13000	-	-	RNAV 1
130	TF	SM450	-	137 (141.0)	4	5.0	-		-210	-	RNAV 1
140	TF	SM452	-	068 (072.2)	4	5.0	-		-	-	RNAV 1
150	TF	SM30N	-	068 (072.2)	4	8.0	-	@11000	-	-	RNAV 1
160	TF	DUNIS	-	054 (058.2)	4	3.0	-	@11000	-185	-	RNAV 1

COORDENADAS DE LOS PUNTOS DE RECORRIDO
WAYPOINT COORDINATES

Punto de recorrido / Waypoint	Coordenadas / Coordinates	Punto de recorrido / Waypoint	Coordenadas / Coordinates
DUNIS	19°56'15.5"N 098°54'56.1"W	SM408	20°06'57.4560"N 098°57'21.3120"W
DUSAM	20°13'18.8400"N 098°48'05.7240"W	SM412	20°06'18.9000"N 098°58'10.3080"W
IMUTO	20°14'38.9080"N 099°30'09.6240"W	SM414	20°10'42.8840"N 099°03'45.4460"W
KELBO	19°21'27.0000"N 099°25'48.0000"W	SM416	20°12'57.3540"N 099°10'38.0900"W
OTMOS	19°08'21.0000"N 098°50'39.0000"W	SM418	20°12'44.7910"N 099°17'54.4810"W
PBC	19°09'39.3100"N 098°22'12.6300"W	SM420	20°10'06.8060"N 099°24'37.7020"W
SM30N	19°54'11.1130"N 098°57'12.1790"W	SM440	20°11'47.9110"N 099°25'47.0470"W
SM370	19°29'40.6000"N 098°26'44.1900"W	SM442	20°14'42.5430"N 099°18'21.3260"W
SM372	19°39'57.0960"N 098°28'01.6680"W	SM444	20°14'56.4310"N 099°10'18.8970"W
SM374	19°49'42.6020"N 098°29'22.1420"W	SM446	20°12'27.7780"N 099°02'42.7380"W
SM382	19°33'05.0000"N 099°26'36.0000"W	SM448	20°07'35.9800"N 098°56'32.3140"W
SM384	19°42'54.0000"N 099°29'21.0000"W	SM450	19°50'12.0130"N 099°10'19.7470"W
SM386	19°56'46.0000"N 099°34'16.0000"W	SM452	19°51'44.0100"N 099°05'17.1740"W
SM388	20°04'04.3890"N 099°32'56.4610"W	SM614	20°06'00.4280"N 098°32'02.6720"W
SM400	20°10'57.3600"N 099°25'12.3600"W	TOREO	20°19'55.0000"N 099°38'16.0000"W
SM402	20°13'43.6670"N 099°18'07.9020"W	TORON	20°07'30.9180"N 099°29'04.4950"W
SM404	20°13'56.8930"N 099°10'28.4950"W	VINRI	19°54'06.100"N 099°13'40.000"W
SM406	20°11'35.3320"N 099°03'14.0950"W	VITOS	20°07'38.000"N 098°18'03.800"W