

CARTA DE APROXIMACION
POR INSTRUMENTOS (IAC)

TAMPICO / GRAL. FRANCISCO JAVIER MINA INTL (MMTM)

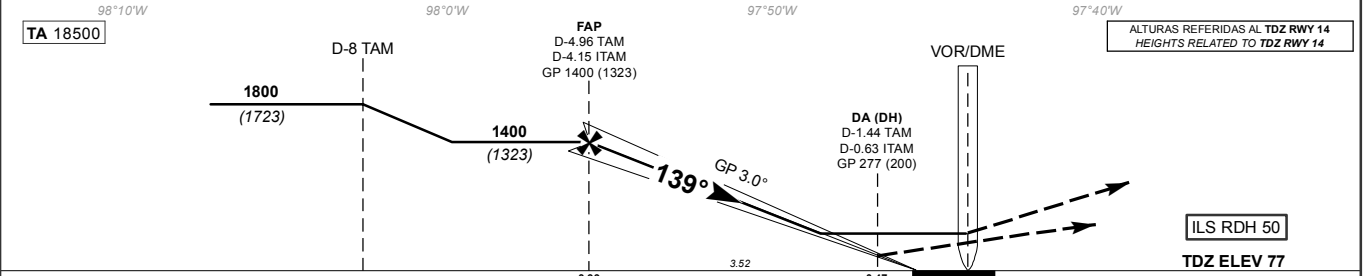
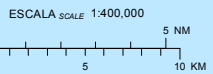
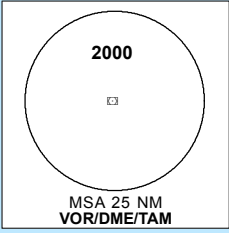
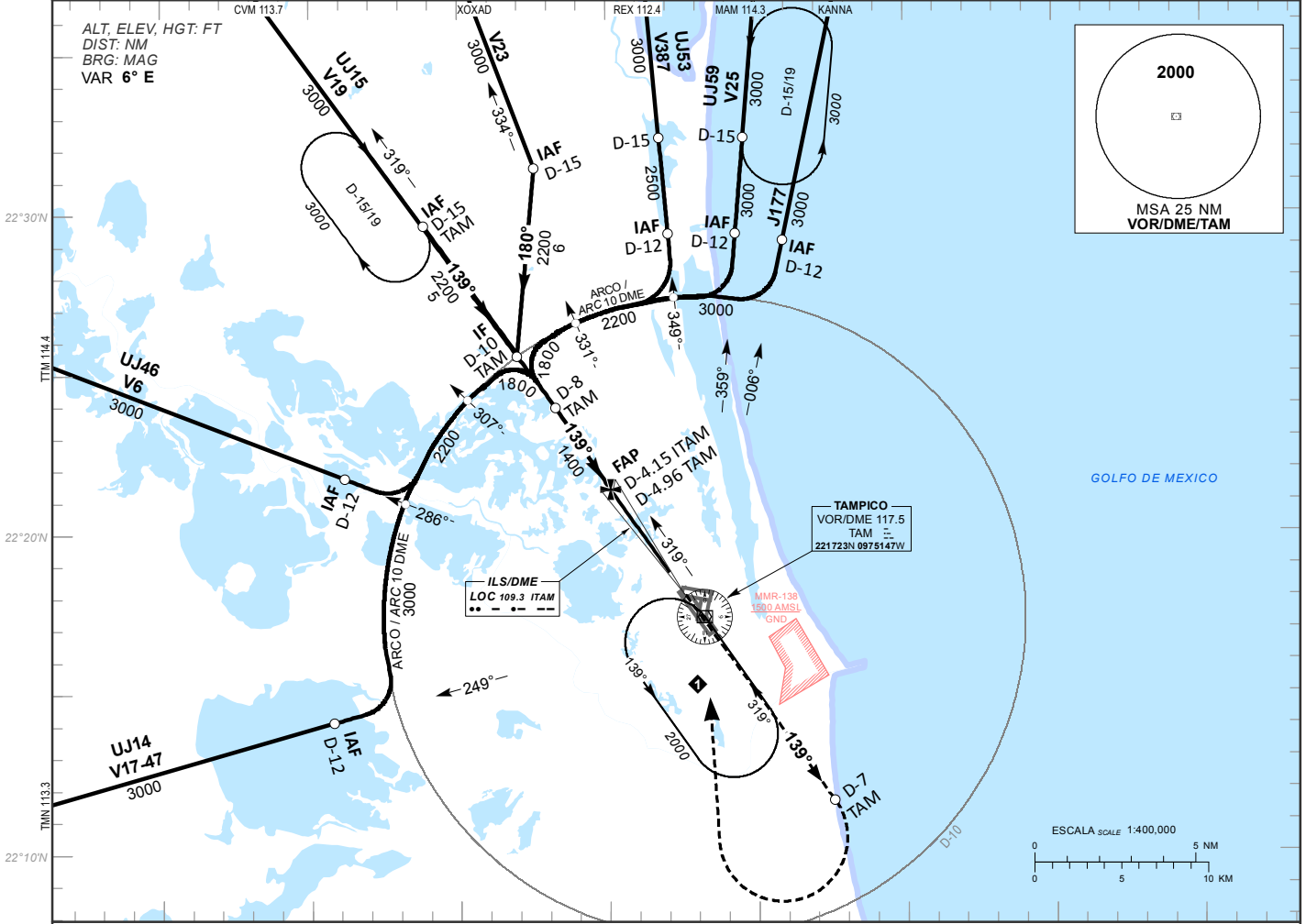
INSTRUMENT APPROACH CHART (IAC)

ILS Y OR LOC Y RWY 14

TWR 118.3	APP 120.3	AD ELEV 82 FT
---------------------	---------------------	----------------------

APCH FRUSTRADA: ASCIENDA EN RADIAL 139° HASTA D-7, EFECTUE VIRAJE DE GOTA A LA DERECHA DENTRO DE 10 NM HACIA EL VOR/DME/TAM HASTA LA ALTITUD MINIMA DE ESPERA.
MISSED APCH: CLIMB VIA TAM VOR R-139° TO D-7, THEN TURN RIGHT WITHIN 10 NM TO VOR/DME/TAM AT MINIMUM HOLDING ALTITUDE.

RMK: - VOR/DME REQUERIDO VOR/DME REQUIRED.
- EN CASO DE FALLA DEL DME EN CUALQUIER PUNTO DEL PROCEDIMIENTO MANTENGA ULTIMA ALTITUD Y PROSIGAA LA ESTACION DE ACUERDO CON INSTRUCCIONES DEL ATC. IN CASE OF DME FAILURE AT ANY POINT DURING THIS PROCEDURE MAINTAIN LAST ALTITUDE AND PROCEED TO THE STATION ACCORDING TO ATC INSTRUCTIONS.
- DME/ILS UTILIZABLE CON MARCACION DME UNICAMENTE PARA AERONAVES CON INSTRUMENTOS QUE PERMITAN OBTENER PRECISION DE 0.2 NM ILS DME USABLE WITH DME EQUIPPED AIRCRAFT WITH ACCURATE INSTRUMENT READING WITHIN 0.2 NM.
- NO UTILIZAR PATRONES DE ESPERA SIMULTANEAMENTE A LA MISMA ALTITUD DO NOT USE HOLDING PATTERNS AT THE SAME ALTITUDE.



GRADIENTE DE DESCENSO RATE OF DESCENT	FAP-THR 3.99								5.3% (3.0°)				ALTITUD MINIMA SEGUN DISTANCIA MINIMUM ALTITUDE ACCORDING TO DISTANCE	NM	4.15	3	2	1
	GS (KTS)	80	100	120	140	160	180	200	FT	1400	1030	710		400				
	FT / MIN	425	532	638	744	851	957	1063		(1323)	(953)	(633)		(323)				
	MIN : SEC	3:00	2:24	2:00	1:43	1:30	1:20	1:12										

CAMBIOS: AWY UJ59; CNL UJ19.

CAT	CAT I COMPLETO / FULL	CAT I SIN SALS / SALS OUT	LOC COMPLETO / FULL	LOC SIN SALS / SALS OUT	CIRCULANDO CIRCLING
	DA (DH) 277 (200)	DA (DH) 277 (200)	OCA (OCH) / MDA (MDH) 440 (363)	OCA (OCH) / MDA (MDH) 440 (363)	OCA (OCH) / MDA (MDH) 700 (618)
A			3/4 (1200 M)	1 (1600 M)	1 (1600 M)
B					1 3/4 (2800 M)
C	1/2 (800 M)	3/4 (1200 M)			
D			1 (1600 M)	1 1/4 (2000 M)	2 (3200 M)