

CARTA DE APROXIMACION
POR INSTRUMENTOS (IAC)

TAMPICO / GRAL. FRANCISCO JAVIER MINA INTL (MMTM)

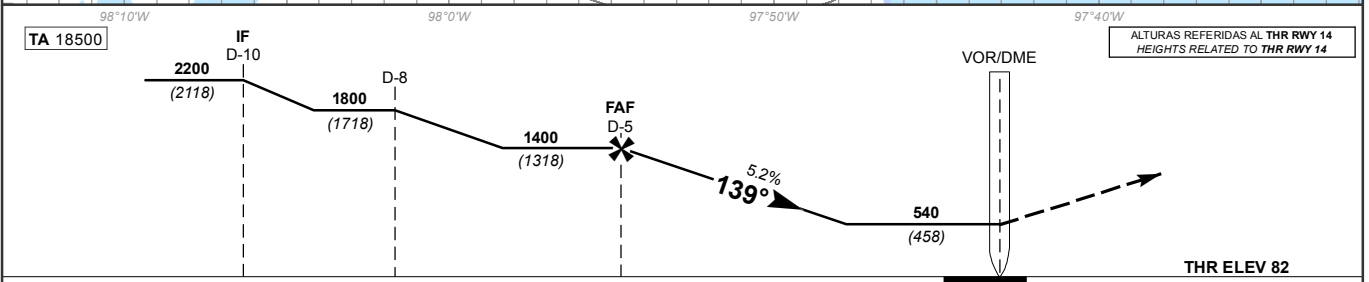
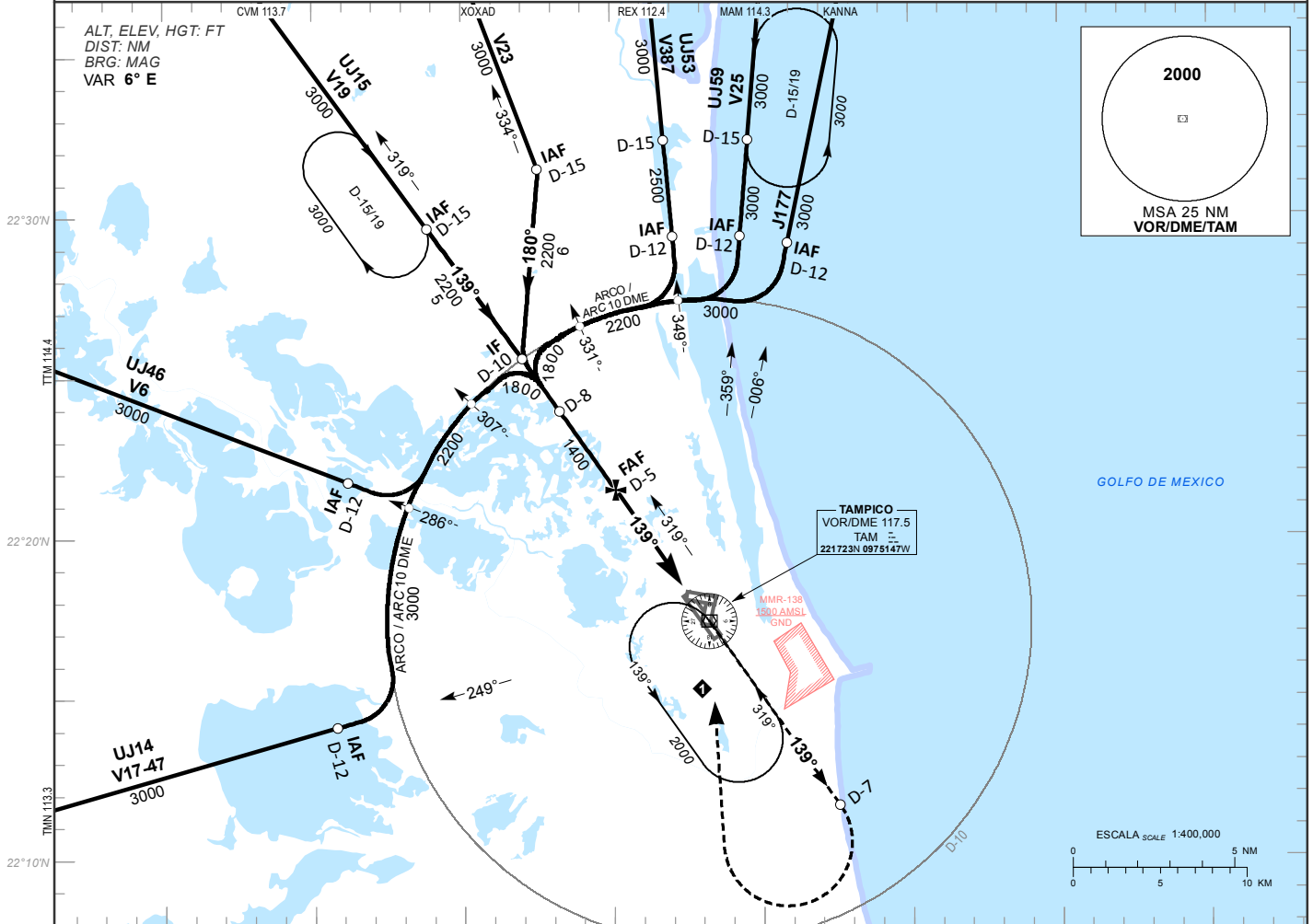
INSTRUMENT APPROACH CHART (IAC)

VOR Y RWY 14

TWR 118.3	APP 120.3	AD ELEV 82 FT
---------------------	---------------------	----------------------

APCH FRUSTRADA: ASCIENDA EN RADIAL 139° HASTA D-7, EFECTUE VIRAJE DE GOTA A LA DERECHA DENTRO DE 10 NM HACIA EL VOR/DME/TAM HASTA LA ALTITUD MINIMA DE ESPERA.
MISSED APCH: CLIMB VIA TAM VOR R-139° TO D-7, THEN TURN RIGHT WITHIN 10 NM TO VOR/DME/TAM AT MINIMUM HOLDING ALTITUDE.

RMK: - DME REQUERIDO DME REQUIRED.
- EN CASO DE FALLA DEL DME EN CUALQUIER PUNTO DEL PROCEDIMIENTO MANTENGA ULTIMA ALTITUD Y PROSIGA A LA ESTACION DE ACUERDO CON INSTRUCCIONES DEL ATC.
- IN CASE OF DME FAILURE AT ANY POINT DURING THIS PROCEDURE MAINTAIN LAST ALTITUDE AND PROCEED TO THE STATION ACCORDING TO ATC INSTRUCTIONS.
- NO UTILIZAR PATRONES DE ESPERA SIMULTANEAMENTE A LA MISMA ALTITUD DO NOT USE HOLDING PATTERNS AT THE SAME ALTITUDE.



GRADIENTE DE DESCENSO RATE OF DESCENT	FAF-MAPT 5.0		5.2% (3.0°)					ALTITUD MINIMA SEGUN DISTANCIA MINIMUM ALTITUDE ACCORDING TO DISTANCE	NM	5	4	3	-	-	
	GS (KTS)	80	100	120	140	160	180		200	FT	1400	1090	770	-	-
	FT / MIN	420	524	629	734	839	944		1049		(1318)	(1008)	(688)	-	-
	MIN : SEC	3:45	3:00	2:30	2:09	1:52	1:40	1:30							

CAMBIOS: AWY UJ59; CNL UJ19.

CAT	DIRECTO STRAIGHT-IN		CIRCULANDO CIRCLING	
	OCA (OCH) / MDA (MDH) 540 (458)		OCA (OCH) / MDA (MDH) 680 (598)	
	1 (1600 M)		1 (1600 M)	
	1 1/4 (2000 M)		1 1/2 (2400 M)	
	1 1/2 (2400 M)		2 (3200 M)	