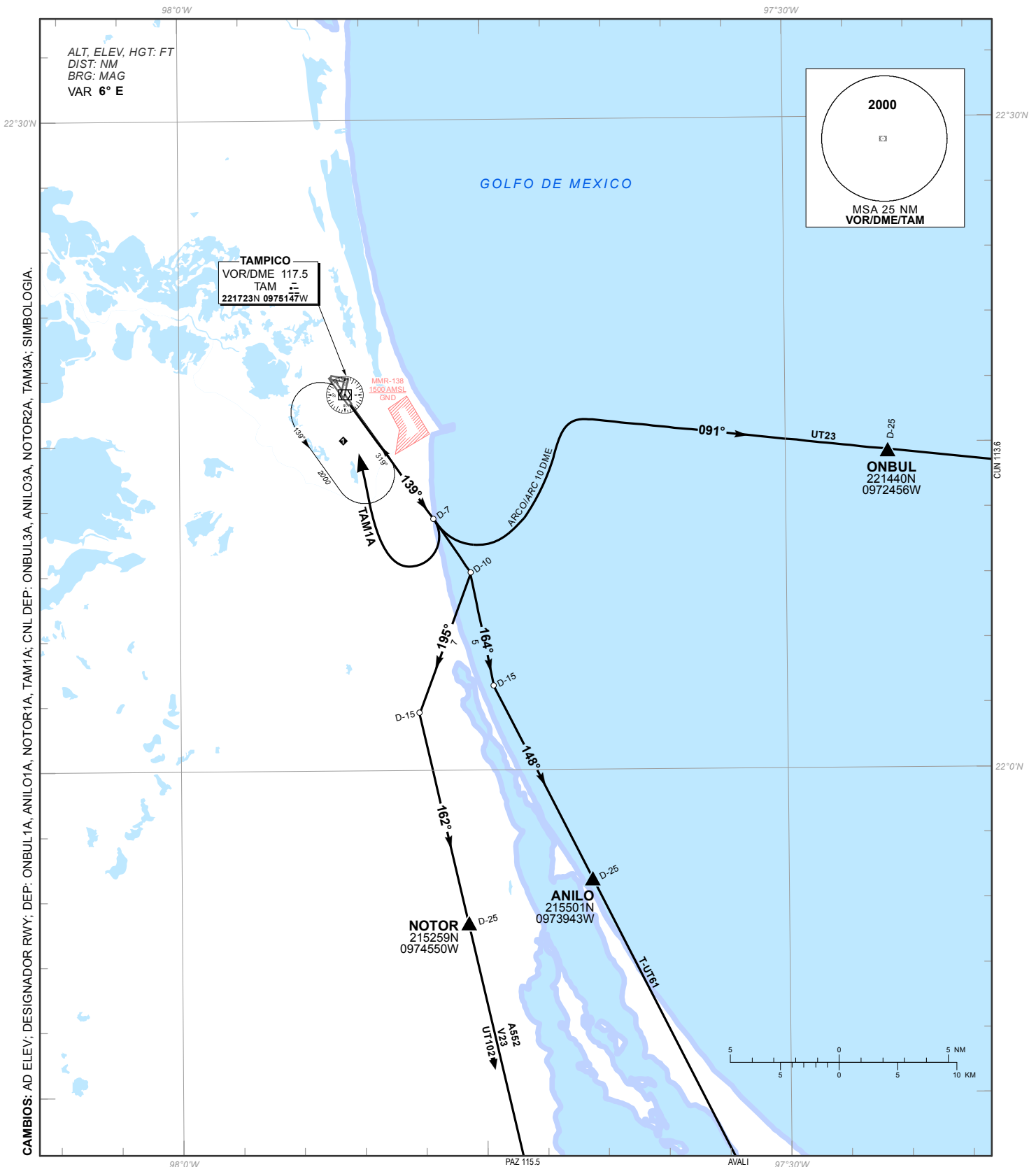


CARTA DE SALIDA NORMALIZADA -
VUELO POR INSTRUMENTOS (SID)
STANDARD DEPARTURE CHART - INSTRUMENT (SID)

TAMPICO / GRAL. FRANCISCO JAVIER MINA INTL (MMTM)
RWY 14

ONBUL1A, ANILO1A, NOTOR1A, TAM1A

TA 18500	TWR 118.3	APP 120.3	AD ELEV 82 FT
RMK:			



CAMBIO: AD ELEV: DESIGNADOR RWY; DEP: ONBUL1A, ANILO1A, NOTOR1A, TAM1A; CNL DEP: ONBUL1A, ANILO1A, NOTOR1A, TAM1A; SIMBOLOGIA:

SALIDAS PISTA 14:

SALIDA: ONBUL UNO ALFA (ONBUL1A)

ASCIENDA POR **RADIAL 139°** HASTA **D-7**, EFECTUE VIRAJE A LA **IZQUIERDA** Y PROSIGA EN **ARCO 10 DME** HASTA INTERCEPTAR EL **RADIAL 091°** DEL **VOR/DME/TAM** HACIA EL FIJO **ONBUL** Y CONTINUE EN RUTA ASIGNADA O INSTRUCCIONES DEL ATC

SALIDA: ANILO UNO ALFA (ANILO1A)

ASCIENDA POR **RADIAL 139°** HASTA **D-10**, DEL **VOR/DME/TAM** EFECTUE VIRAJE A LA **DERECHA** Y PROSIGA EN **RUMBO 164°** HASTA INTERCEPTAR EL **RADIAL 148°** DEL **VOR/DME/TAM** HACIA EL FIJO **ANILO** Y CONTINUE EN RUTA ASIGNADA O INSTRUCCIONES DEL ATC

SALIDA: NOTOR UNO ALFA (NOTOR1A)

ASCIENDA POR **RADIAL 139°** HASTA **D-10**, DEL **VOR/DME/TAM** EFECTUE VIRAJE A LA **DERECHA** Y PROSIGA EN **RUMBO 195°** HASTA INTERCEPTAR EL **RADIAL 162°** DEL **VOR/DME/TAM** HACIA EL FIJO **NOTOR** Y CONTINUE EN RUTA ASIGNADA O INSTRUCCIONES DEL ATC

SALIDA: TAMPICO UNO ALFA (TAM1A)

ASCIENDA POR **RADIAL 139°** HASTA **D-7 (EN CASO DE FALLA DEL DME HASTA ALCANZAR 1400 FT)**, EFECTUE VIRAJE DE GOTA A LA **DERECHA** DENTRO DE **10 NM** HACIA EL **VOR/DME/TAM** Y ABANDONELO DE ACUERDO A LA **(1)** ALTITUD MINIMA DE LA RUTA ASIGNADA O INSTRUCCIONES DEL ATC

DEPARTURES RWY 14:

DEPARTURE: ONBUL ONE (ONBUL1A) ALFA

*CLIMB ON **TAM R-139°** TO **D-7 TAM**, TURN **LEFT** AND PROCEED ON THE **TAM 10 DME ARC** TO INTERCEPT THE **TAM R-091°** TO **ONBUL** AND CONTINUE ON THE ASSIGNED ROUTE OR ATC INSTRUCTIONS*

DEPARTURE: ANILO ONE (ANILO1A) ALFA

*CLIMB VIA **TAM R-139°** TO **D-10 TAM**, THEN TURN **RIGHT** AND PROCEED ON **164° HEADING**, TO INTERCEPT **TAM R-148°** TO **ANILO** AND CONTINUE ON THE ASSIGNED ROUTE OR ATC INSTRUCTIONS*

DEPARTURE: NOTOR ONE (NOTOR1A) ALFA

*CLIMB VIA **TAM R-139°** TO **D-10 TAM**, THEN TURN **RIGHT** AND PROCEED ON **195° HEADING**, TO INTERCEPT **TAM R-162°** TO **NOTOR** AND CONTINUE ON THE ASSIGNED ROUTE OR ATC INSTRUCTIONS*

DEPARTURE: TAMPICO ONE (TAM1A) ALFA

*CLIMB VIA **TAM R-139°** TO **D-7 TAM (OR 1400 FT IN CASE OF DME FAILURE)**, THEN TURN **RIGHT** WITHIN **10 NM** TO **VOR/DME/TAM** AND CROSS IT ACCORDING TO THE **(1)** MINIMUM CROSSING ALTITUDE OR ATC INSTRUCTIONS*

**(1) ALTITUD MINIMA PARA ABANDONAR EL VOR/DME/TAM:
(1) MINIMUM ALTITUDE TO LEAVE THE VOR/DME/TAM:**

A/TO	KANNA		J-177	3000
A/TO	CLONN		UM-575	3000
A/TO	CUN		UT-23	3000
A/TO	CME		UT-46	3000
A/TO	AVALI	T-61	UT-61	3000
A/TO	PAZ	V-23, A-552	UT-102	3000
A/TO	LEXOR		UT-103, UT-167	3000
A/TO	VOLOM	T-163	UT-163	3000
A/TO	TMN	V-17-47	UJ-14	3000
A/TO	TTM	V-6	UJ-46	4000
A/TO	CVM	V-19	UJ-15	3000
A/TO	XOXAD	V-23		3000
A/TO	REX	V-387	UJ-53	3000
A/TO	MAM	V-25	UJ-59	3000