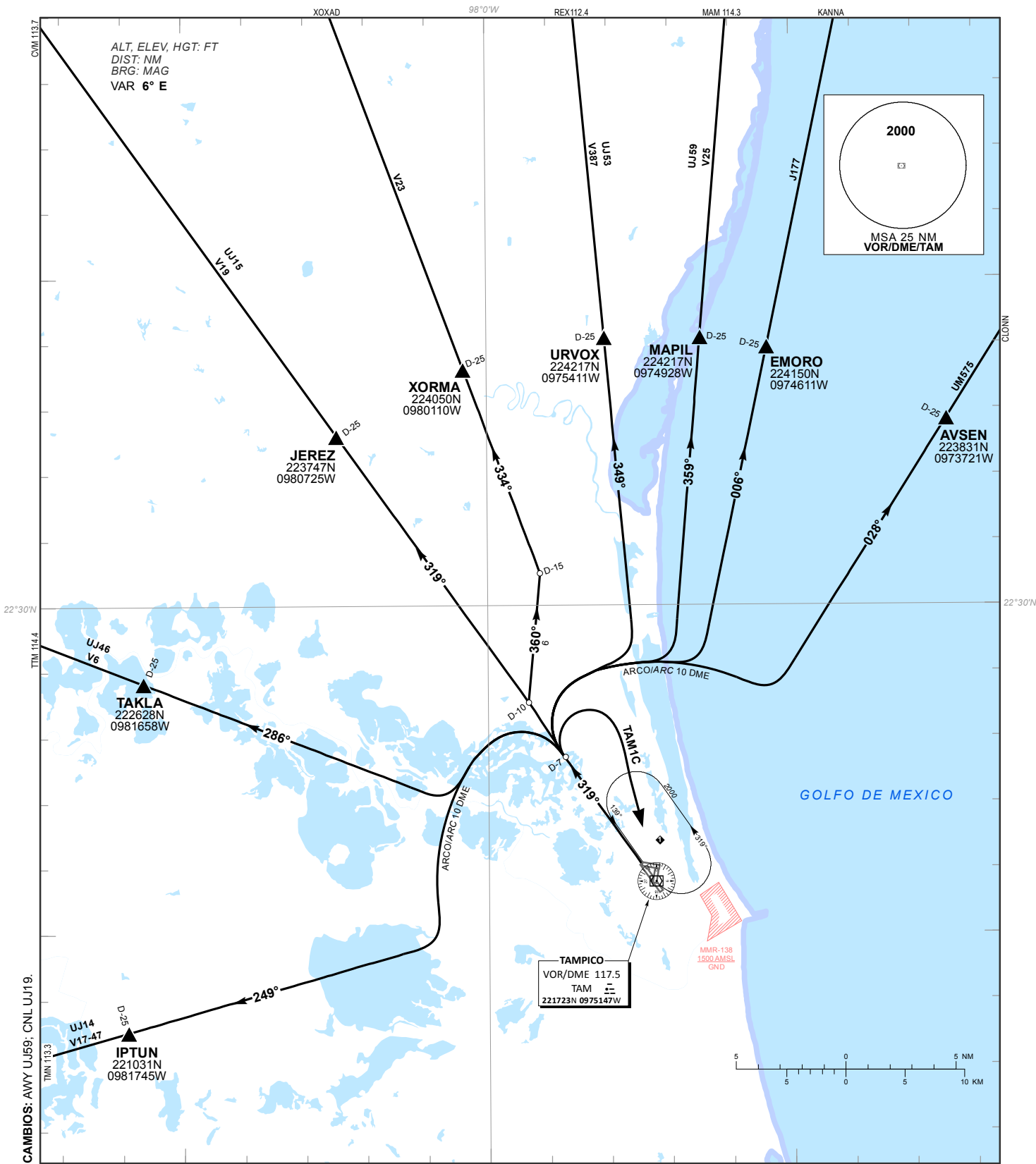


CARTA DE SALIDA NORMALIZADA -
VUELO POR INSTRUMENTOS (SID)
STANDARD DEPARTURE CHART - INSTRUMENT (SID)

TAMPICO / GRAL. FRANCISCO JAVIER MINA INTL (MMTM)
RWY 32

*IPTUN1B, TAKLA1A, JEREZ1A, XORMA1A, URVOX1A,
MAPIL1A, EMORO1A, AVSEN1A, TAM1C*

TA 18500	TWR 118.3	APP 120.3	AD ELEV 82 FT
RMK:			



SALIDAS PISTA 32:

**SALIDAS: IPTUN UNO BRAVO (IPTUN1B)
TAKLA UNO ALFA (TAKLA1A)**

ASCIENDA POR **RADIAL 319°** HASTA **D-7**, EFECTUE VIRAJE A LA **IZQUIERDA** Y PROSIGA EN **ARCO 10/DME** HASTA INTERCEPTAR EL RADIAL CORRESPONDIENTE DEL **VOR/DME/TAM** HACIA LOS FIJOS RESPECTIVOS **IPTUN** O **TAKLA** Y CONTINUE EN RUTA ASIGNADA O INSTRUCCIONES DEL ATC

LA SALIDA **TAKLA UNO ALFA** REQUIERE UN GRADIENTE MINIMO DE ASCENSO DE **250 FT/NM** HASTA ALCANZAR **10000 FT**

DEPARTURES RWY 32:

**DEPARTURES: IPTUN ONE BRAVO (IPTUN1B)
TAKLA ONE ALFA (TAKLA1A)**

CLIMB VIA **TAM R-319°** TO **D-7 TAM**, THEN TURN **LEFT** AND PROCEED ON THE **TAM 10 DME ARC** TO INTERCEPT THE CORRESPONDING RADIAL FROM **VOR/DME/TAM** TO **IPTUN** OR **TAKLA** AND CONTINUE ON THE ASSIGNED ROUTE OR ATC INSTRUCTIONS

THE SID **TAKLA ONE ALFA** REQUIRES A MINIMUM CLIMB GRADIENT OF **250 FT/NM** UNTIL CROSSING **10000 FT**

REGIMEN DE ASCENSO/ CLIMB REGIME

***PDG: PENDIENTE DE DISEÑO DEL PROCEDIMIENTO / PROCEDURE DESIGN GRADIENT**

*PDG VEL (GS) KTS	80	100	120	140	160	180	200
4.11% (FT/MIN)	333	417	500	583	667	750	833

SALIDA: JEREZ UNO ALFA (JEREZ1A)

ASCIENDA POR **RADIAL 319°** HASTA **D-10**, DEL **VOR/DME/TAM** Y PROSIGA HACIA EL FIJO **JEREZ** Y CONTINUE EN RUTA ASIGNADA O INSTRUCCIONES DEL ATC

DEPARTURE: JEREZ ONE ALFA (JEREZ1A)

CLIMB VIA **TAM R-319°** TO **D-10 TAM**, AND PROCEED TO **JEREZ** AND CONTINUE ON THE ASSIGNED ROUTE OR ATC INSTRUCTIONS

SALIDA: XORMA UNO ALFA (XORMA1A)

ASCIENDA POR **RADIAL 319°** HASTA **D-10**, DEL **VOR/DME/TAM** EFECTUE VIRAJE A LA **DERECHA** Y PROSIGA EN **RUMBO 360°** HASTA INTERCEPTAR EL **RADIAL 334°** DEL **VOR/DME/TAM** HACIA EL FIJO **XORMA** Y CONTINUE EN RUTA ASIGNADA O INSTRUCCIONES DEL ATC

DEPARTURE: XORMA ONE ALFA (XORMA1A)

CLIMB VIA **TAM R-319°** TO **D-10 TAM**, THEN TURN **RIGHT** AND PROCEED ON **360° HEADING**, TO INTERCEPT **TAM R-334°** TO **XORMA** AND CONTINUE ON THE ASSIGNED ROUTE OR ATC INSTRUCTIONS

**SALIDAS: URVOX ONE ALFA (URVOX1A)
MAPIL ONE ALFA (MAPIL1A)
EMORO ONE ALFA (EMORO1A)
AVSEN ONE ALFA (AVSEN1A)**

ASCIENDA POR **RADIAL 319°** HASTA **D-7**, EFECTUE VIRAJE A LA **DERECHA** Y PROSIGA EN **ARCO 10/DME** HASTA INTERCEPTAR EL RADIAL CORRESPONDIENTE DEL **VOR/DME/TAM** HACIA LOS FIJOS RESPECTIVOS **URVOX**, **MAPIL**, **EMORO** O **AVSEN** Y CONTINUE EN RUTA ASIGNADA O INSTRUCCIONES DEL ATC

**DEPARTURES: URVOX ONE ALFA (URVOX1A)
MAPIL ONE ALFA (MAPIL1A)
EMORO ONE ALFA (EMORO1A)
AVSEN ONE ALFA (AVSEN1A)**

CLIMB VIA **TAM R-319°** TO **D-7 TAM**, THEN TURN **RIGHT** AND PROCEED ON THE **TAM 10 DME ARC** TO INTERCEPT THE CORRESPONDING RADIAL FROM **VOR/DME/TAM** TO **URVOX**, **MAPIL**, **EMORO** OR **AVSEN** AND CONTINUE ON THE ASSIGNED ROUTE OR ATC INSTRUCTIONS

**SALIDA: TAMPICO UNO (TAM1C)
CHARLIE**

**DEPARTURE: TAMPICO ONE (TAM1C)
CHARLIE**

ASCIENDA POR RADIAL 319° HASTA D-7 (EN CASO DE FALLA DEL DME HASTA ALCANZAR 1300 FT), EFECTUE VIRAJE DE GOTA A LA DERECHA DENTRO DE 10 NM HACIA EL VOR/DME/TAM Y ABANDONELO DE ACUERDO A LA (1) ALTITUD MINIMA DE LA RUTA ASIGNADA O INSTRUCCIONES DEL ATC

CLIMB VIA TAM R-319° TO D-7 TAM (OR 1300 FT IN CASE OF DME FAILURE), THEN TURN RIGHT WITHIN 10 NM TO VOR/DME/TAM AND CROSS IT ACCORDING TO THE (1) MINIMUM CROSSING ALTITUDE OR ATC INSTRUCTIONS

(1) ALTITUD MINIMA PARA ABANDONAR EL VOR/DME/TAM:
(1) MINIMUM ALTITUDE TO LEAVE THE VOR/DME/TAM:

A/TO	KANNA		J-177	3000
A/TO	CLONN		UM-575	3000
A/TO	CUN		UT-23	3000
A/TO	CME		UT-46	3000
A/TO	AVALI	T-61	UT-61	3000
A/TO	PAZ	V-23, A-552	UT-102	3000
A/TO	LEXOR		UT-103, UT-167	3000
A/TO	VOLOM	T-163	UT-163	3000
A/TO	TMN	V-17-47	UJ-14	3000
A/TO	TTM	V-6	UJ-46	4000
A/TO	CVM	V-19	UJ-15	3000
A/TO	XOXAD	V-23		3000
A/TO	REX	V-387	UJ-53	3000
A/TO	MAM	V-25	UJ-59	3000