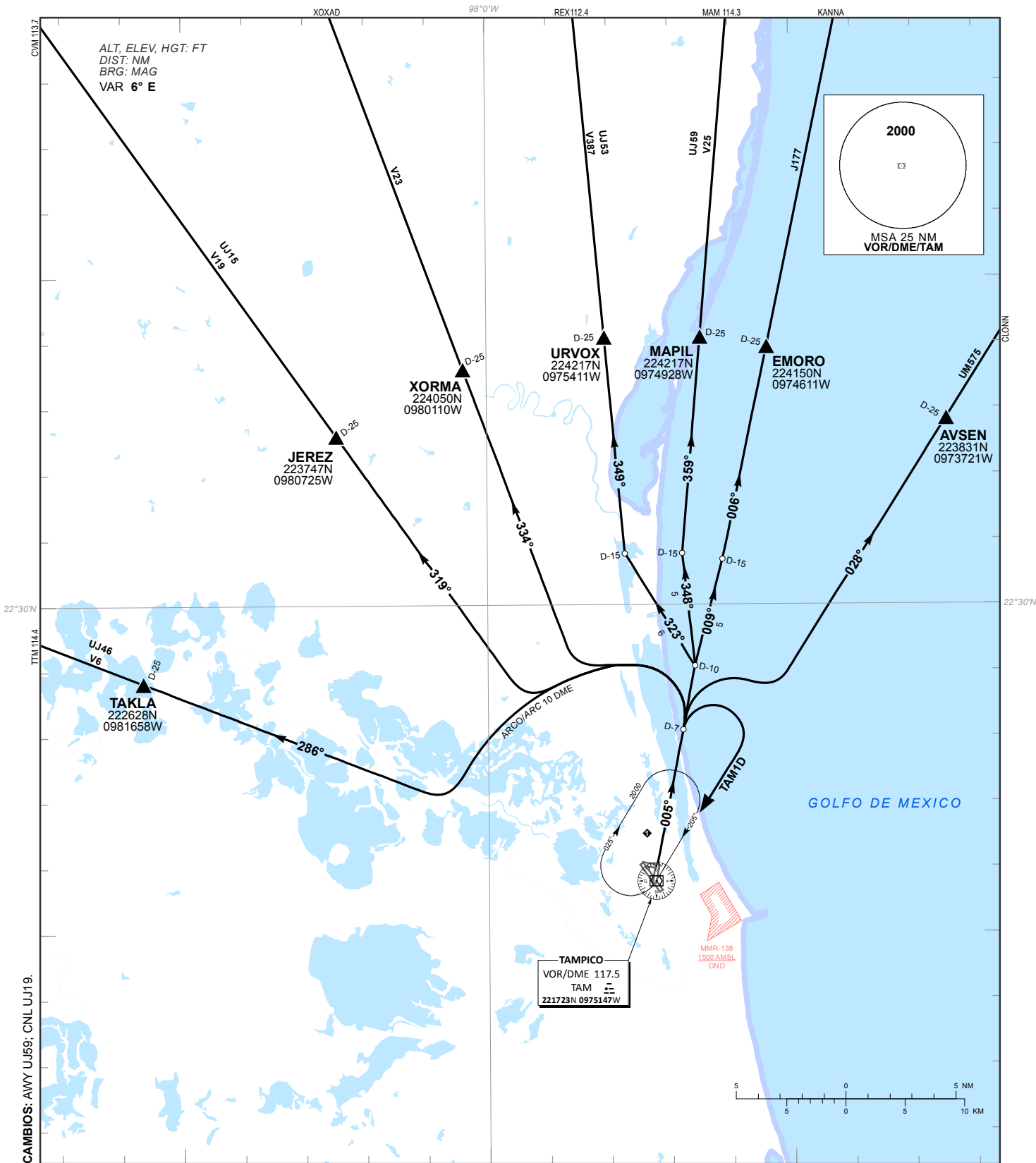


CARTA DE SALIDA NORMALIZADA -
VUELO POR INSTRUMENTOS (SID)
STANDARD DEPARTURE CHART - INSTRUMENT (SID)

TAMPICO / GRAL. FRANCISCO JAVIER MINA INTL (MMTM)
RWY 01

TAKLA1B, JEREZ1B, XORMA1B, URVOX1B,
MAPIL1B, EMORO1B, AVSEN1B, TAM1D

TA 18500	TWR 118.3	APP 120.3	AD ELEV 82 FT
RMK:			



SALIDAS PISTA 01:

SALIDAS: TAKLA UNO BRAVO (TAKLA1B)
 JEREZ UNO BRAVO (JEREZ1B)
 XORMA UNO BRAVO (XORMA1B)

ASCIENDA POR **RADIAL 005°** HASTA **D-7**, EFECTUE VIRAJE A LA **IZQUIERDA** Y PROSIGA EN **ARCO 10/DME** HASTA INTERCEPTAR EL RADIAL CORRESPONDIENTE DEL **VOR/DME/TAM** HACIA LOS FIJOS RESPECTIVOS **TAKLA, JEREZ** O **XORMA** Y CONTINUE EN RUTA ASIGNADA O INSTRUCCIONES DEL ATC

LA SALIDA **TAKLA UNO BRAVO** REQUIERE UN GRADIENTE MINIMO DE ASCENSO DE **250 FT/NM** HASTA ALCANZAR **10000 FT**

DEPARTURES RWY 01:

DEPARTURES: TAKLA ONE BRAVO (TAKLA1B)
 JEREZ ONE BRAVO (JEREZ1B)
 XORMA ONE BRAVO (XORMA1B)

CLIMB VIA **TAM R-005°** TO **D-7 TAM**, THEN TURN **LEFT** AND PROCEED ON THE **TAM 10 DME ARC** TO INTERCEPT THE CORRESPONDING RADIAL FROM **VOR/DME/TAM** TO **TAKLA, JEREZ** OR **XORMA** AND CONTINUE ON THE ASSIGNED ROUTE OR ATC INSTRUCTIONS

THE SID **TAKLA ONE BRAVO** REQUIRES A MINIMUM CLIMB GRADIENT OF **250 FT/NM** UNTIL CROSSING **10000 FT**

REGIMEN DE ASCENSO/ CLIMB REGIME

***PDG: PENDIENTE DE DISEÑO DEL PROCEDIMIENTO / PROCEDURE DESIGN GRADIENT**

*PDG VEL (GS) KTS	80	100	120	140	160	180	200
4.11% (FT/MIN)	333	417	500	583	667	750	833

SALIDA: URVOX UNO BRAVO (URVOX1B)

ASCIENDA POR **RADIAL 005°** HASTA **D-10**, DEL **VOR/DME/TAM** EFECTUE VIRAJE A LA **IZQUIERDA** Y PROSIGA EN **RUMBO 323°** HASTA INTERCEPTAR EL **RADIAL 349°** DEL **VOR/DME/TAM** HACIA EL FIJO **URVOX** Y CONTINUE EN RUTA ASIGNADA O INSTRUCCIONES DEL ATC

DEPARTURE: URVOX ONE BRAVO (URVOX1B)

CLIMB VIA **TAM R-005°** TO **D-10 TAM**, THEN TURN **LEFT** AND PROCEED ON **323° HEADING**, TO INTERCEPT **TAM R-349°** TO **URVOX** AND CONTINUE ON THE ASSIGNED ROUTE OR ATC INSTRUCTIONS

SALIDA: MAPIL UNO BRAVO (MAPIL1B)

ASCIENDA POR **RADIAL 005°** HASTA **D-10**, DEL **VOR/DME/TAM** EFECTUE VIRAJE A LA **IZQUIERDA** Y PROSIGA EN **RUMBO 348°** HASTA INTERCEPTAR EL **RADIAL 359°** DEL **VOR/DME/TAM** HACIA EL FIJO **MAPIL** Y CONTINUE EN RUTA ASIGNADA O INSTRUCCIONES DEL ATC

DEPARTURE: MAPIL ONE BRAVO (MAPIL1B)

CLIMB VIA **TAM R-005°** TO **D-10 TAM**, THEN TURN **LEFT** AND PROCEED ON **348° HEADING**, TO INTERCEPT **TAM R-359°** TO **MAPIL** AND CONTINUE ON THE ASSIGNED ROUTE OR ATC INSTRUCTIONS

SALIDA: EMORO UNO BRAVO (EMORO1B)

ASCIENDA POR **RADIAL 005°** HASTA **D-10**, DEL **VOR/DME/TAM** EFECTUE VIRAJE A LA **DERECHA** Y PROSIGA EN **RUMBO 009°** HASTA INTERCEPTAR EL **RADIAL 006°** DEL **VOR/DME/TAM** HACIA EL FIJO **EMORO** Y CONTINUE EN RUTA ASIGNADA O INSTRUCCIONES DEL ATC

DEPARTURE: EMORO ONE BRAVO (EMORO1B)

CLIMB VIA **TAM R-005°** TO **D-10 TAM**, THEN TURN **RIGHT** AND PROCEED ON **009° HEADING**, TO INTERCEPT **TAM R-006°** TO **EMORO** AND CONTINUE ON THE ASSIGNED ROUTE OR ATC INSTRUCTIONS

SALIDA: AVSEN ONE BRAVO (AVSEN1B)

ASCIENDA POR **RADIAL 005°** HASTA **D-7**, EFECTUE VIRAJE A LA **DERECHA** Y PROSIGA EN **ARCO 10 DME** HASTA INTERCEPTAR EL **RADIAL 028°** DEL **VOR/DME/TAM** HACIA EL FIJO **AVSEN** Y CONTINUE EN RUTA ASIGNADA O INSTRUCCIONES DEL ATC

DEPARTURE: AVSEN ONE BRAVO (AVSEN1B)

*CLIMB ON **TAM R-005°** TO **D-7 TAM**, TURN **RIGHT** AND PROCEED ON THE **TAM 10 DME ARC** TO INTERCEPT THE **TAM R-028°** TO **AVSEN** AND CONTINUE ON THE ASSIGNED ROUTE OR ATC INSTRUCTIONS*

SALIDA: TAMPICO ONE DELTA (TAM1D)

ASCIENDA POR **RADIAL 005°** HASTA **D-7 (EN CASO DE FALLA DEL DME HASTA ALCANZAR 1400 FT)**, EFECTUE VIRAJE DE GOTA A LA **DERECHA** DENTRO DE **10 NM** HACIA EL **VOR/DME/TAM** Y ABANDONELO DE ACUERDO A LA **(1)** ALTITUD MINIMA DE LA RUTA ASIGNADA O INSTRUCCIONES DEL ATC

DEPARTURE: TAMPICO ONE DELTA (TAM1D)

*CLIMB VIA **TAM R-005°** TO **D-7 TAM (OR 1400 FT IN CASE OF DME FAILURE)**, THEN TURN **RIGHT** WITHIN **10 NM** TO **VOR/DME/TAM** AND CROSS IT ACCORDING TO THE **(1)** MINIMUM CROSSING ALTITUDE OR ATC INSTRUCTIONS*

(1) ALTITUD MINIMA PARA ABANDONAR EL VOR/DME/TAM:
(1) MINIMUM ALTITUDE TO LEAVE THE VOR/DME/TAM:

A/TO	KANNA		J-177	3000
A/TO	CLONN		UM-575	3000
A/TO	CUN		UT-23	3000
A/TO	CME		UT-46	3000
A/TO	AVALI	T-61	UT-61	3000
A/TO	PAZ	V-23, A-552	UT-102	3000
A/TO	LEXOR		UT-103, UT-167	3000
A/TO	VOLOM	T-163	UT-163	3000
A/TO	TMN	V-17-47	UJ-14	3000
A/TO	TTM	V-6	UJ-46	4000
A/TO	CVM	V-19	UJ-15	3000
A/TO	XOXAD	V-23		3000
A/TO	REX	V-387	UJ-53	3000
A/TO	MAM	V-25	UJ-59	3000