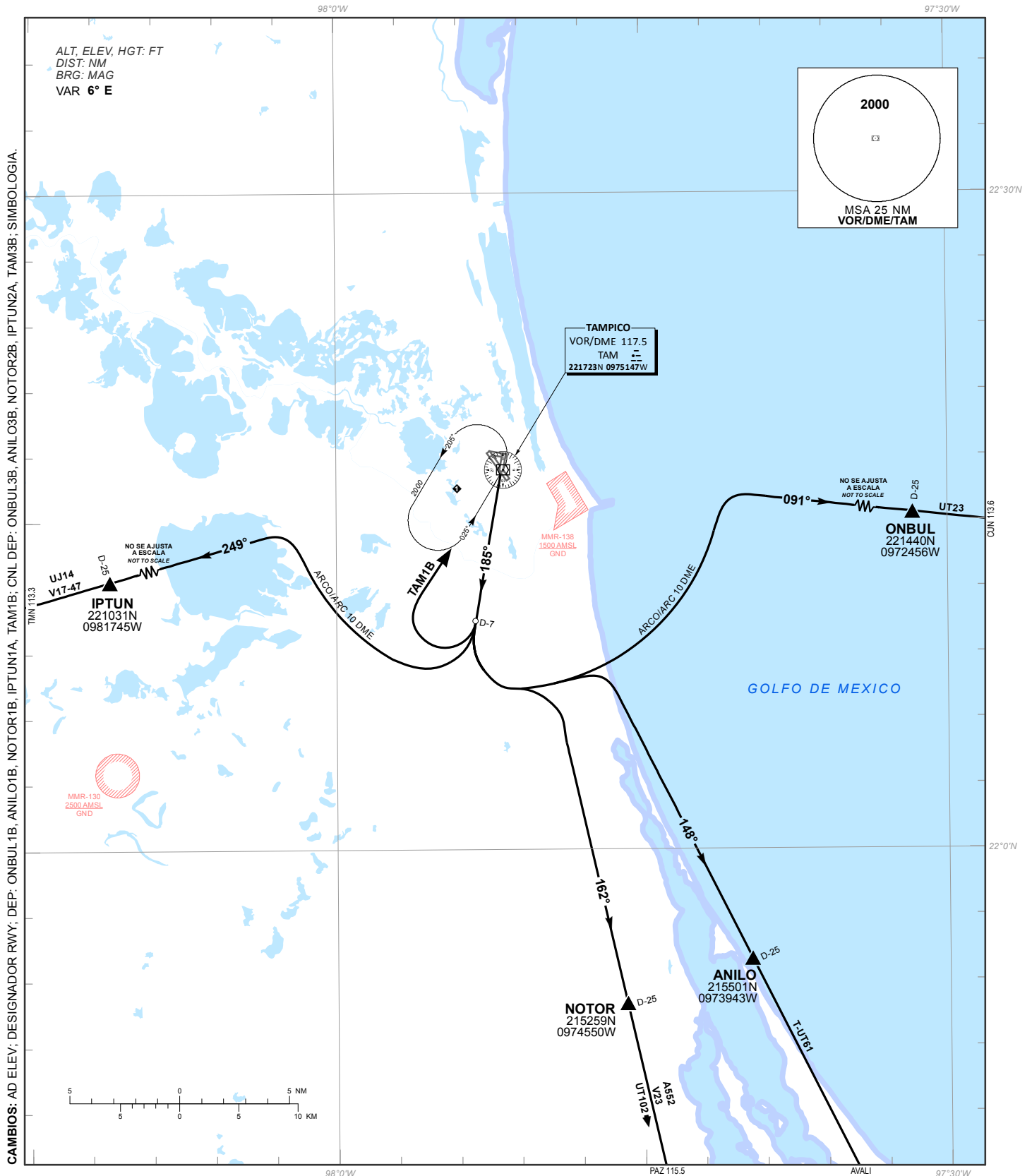


CARTA DE SALIDA NORMALIZADA -
VUELO POR INSTRUMENTOS (SID)
STANDARD DEPARTURE CHART - INSTRUMENT (SID)

TAMPICO / GRAL. FRANCISCO JAVIER MINA INTL (MMTM)
RWY 19

ONBUL1B, ANILO1B, NOTOR1B, IPTUN1A, TAM1B

TA 18500	TWR 118.3	APP 120.3	AD ELEV 82 FT
RMK:			



CAMBIOS: AD ELEV; DESIGNADOR RWY; DEP: ONBUL1B; ANILO1B; NOTOR1B; IPTUN1A; TAM1B; CNL DEP: ONBUL3B; ANILO3B; NOTOR2B; IPTUN2A; TAM3B; SIMBOLOGIA.

SALIDAS PISTA 19:

SALIDAS: ONBUL UNO BRAVO (ONBUL1B)
 ANILO UNO BRAVO (ANILO1B)
 NOTOR UNO BRAVO (NOTOR1B)

ASCIENDA POR **RADIAL 185°** HASTA **D-7**, EFECTUE VIRAJE A LA **IZQUIERDA** Y PROSIGA EN **ARCO 10/DME** HASTA INTERCEPTAR EL RADIAL CORRESPONDIENTE DEL **VOR/DME/TAM** HACIA LOS FIJOS RESPECTIVOS **ONBUL, ANILO** O **NOTOR** Y CONTINUE EN RUTA ASIGNADA O INSTRUCCIONES DEL ATC

SALIDA: IPTUN UNO ALFA (IPTUN1A)

ASCIENDA POR **RADIAL 185°** HASTA **D-7**, EFECTUE VIRAJE A LA **DERECHA** Y PROSIGA EN **ARCO 10 DME** HASTA INTERCEPTAR EL **RADIAL 249°** DEL **VOR/DME/TAM** HACIA EL FIJO **IPTUN** Y CONTINUE EN RUTA ASIGNADA O INSTRUCCIONES DEL ATC

SALIDA: TAMPICO UNO BRAVO (TAM1B)

ASCIENDA POR **RADIAL 185°** HASTA **D-7 (EN CASO DE FALLA DEL DME HASTA ALCANZAR 1500 FT)**, EFECTUE VIRAJE DE GOTA A LA **DERECHA** DENTRO DE **10 NM** HACIA EL **VOR/DME/TAM** Y ABANDONELO DE ACUERDO A LA **(1)** ALTITUD MINIMA DE LA RUTA ASIGNADA O INSTRUCCIONES DEL ATC

DEPARTURES RWY 19:

DEPARTURES: ONBUL ONE BRAVO (ONBUL1B)
 ANILO ONE BRAVO (ANILO1B)
 NOTOR ONE BRAVO (NOTOR1B)

CLIMB VIA **TAM R-185°** TO **D-7 TAM**, THEN TURN **LEFT** AND PROCEED ON THE **TAM 10 DME ARC** TO INTERCEPT THE CORRESPONDING RADIAL FROM **VOR/DME/TAM** TO **ONBUL, ANILO** OR **NOTOR** AND CONTINUE ON THE ASSIGNED ROUTE OR ATC INSTRUCTIONS

DEPARTURE: IPTUN ONE ALFA (IPTUN1A)

CLIMB ON **TAM R-185°** TO **D-7 TAM**, TURN **RIGHT** AND PROCEED ON THE **TAM 10 DME ARC** TO INTERCEPT THE **TAM R-249°** TO **IPTUN** AND CONTINUE ON THE ASSIGNED ROUTE OR ATC INSTRUCTIONS

DEPARTURE: TAMPICO ONE BRAVO (TAM1B)

CLIMB VIA **TAM R-185°** TO **D-7 TAM (OR 1500 FT IN CASE OF DME FAILURE)**, THEN TURN **RIGHT** WITHIN **10 NM** TO **VOR/DME/TAM** AND CROSS IT ACCORDING TO THE **(1)** MINIMUM CROSSING ALTITUDE OR ATC INSTRUCTIONS

(1) ALTITUD MINIMA PARA ABANDONAR EL VOR/DME/TAM:
 (1) MINIMUM ALTITUDE TO LEAVE THE VOR/DME/TAM:

A/TO	KANNA	J-177	3000
A/TO	CLONN	UM-575	3000
A/TO	CUN	UT-23	3000
A/TO	CME	UT-46	3000
A/TO	AVALI	T-61	3000
A/TO	PAZ	V-23, A-552	3000
A/TO	LEXOR	UT-103, UT-167	3000
A/TO	VOLOM	T-163	3000
A/TO	TMN	V-17-47	3000
A/TO	TTM	V-6	4000
A/TO	CVM	V-19	3000
A/TO	XOXAD	V-23	3000
A/TO	REX	V-387	3000
A/TO	MAM	V-25	3000