

CARTA DE SALIDA NORMALIZADA
VUELO POR INSTRUMENTOS
STANDARD DEPARTURE CHART
INSTRUMENT (SID)

AFIS 118.100
CTAF 122.5

AD ELEV : 164 FT

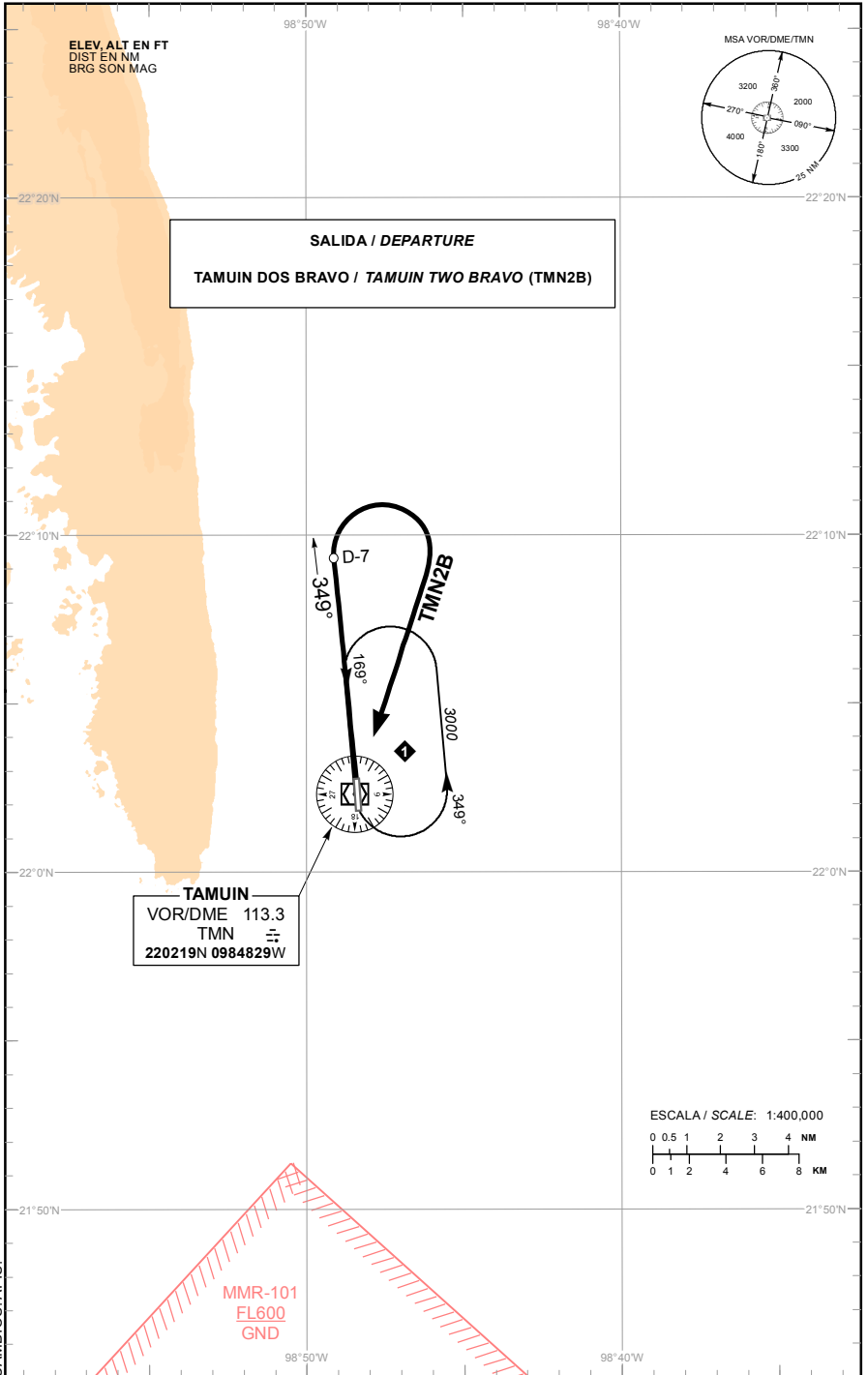
VAR 6° E

TAMUIN

AEROPUERTO INTL / INTL AIRPORT

RWY 34

TA: 18500 FT



CAMBIOS: AFIS.

SALIDA PISTA 34:**SALIDA: TAMUIN DOS BRAVO (TMN2B)**

ASCIENDA POR RADIAL 349° HASTA D-7 (EN CASO DE FALLA DEL DME HASTA ALCANZAR 1500 FT) EFECTUE VIRAJE DE GOTA A LA DERECHA DENTRO DE 10 NM HACIA EL VOR/DME/TMN Y ABANDONELO DE ACUERDO CON LA (1) ALTITUD MINIMA DE LA RUTA ASIGNADA O INSTRUCCIONES DEL ATC

DEPARTURE RWY 34:**DEPARTURE: TAMUIN TWO BRAVO (TMN2B)**

CLIMB VIA TMN R-349° TO D-7 TMN (OR 1500 FT IN CASE OF DME FAILURE) THEN TURN RIGHT WITHIN 10 NM TO VOR/DME/TMN AND CROSS IT ACCORDING TO THE (1) MINIMUM CROSSING ALTITUDE OR ATC INSTRUCTIONS

(1) ALTITUD MINIMA PARA ABANDONAR EL VOR/DME/TMN:
(1) MINIMUM CROSSING ALTITUDE AT VOR/DME/TMN:

A/TO	MAM		UJ-35	3700
A/TO	TAM	V-17-47	UJ-14	2000
A/TO	PCA	V-15-21	J-21; UJ-41	5000
A/TO	SLM	V-11	UJ-35	2800
A/TO	QET	V-17	UJ-14	5000
A/TO	SLP	V-47	UT-147	4000
A/TO	TTM	V-11	UJ-36	2800
A/TO	CVM	V-15-21		4000
A/TO	CVM		J-21; UJ-41	3500