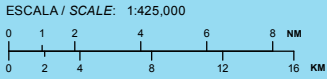
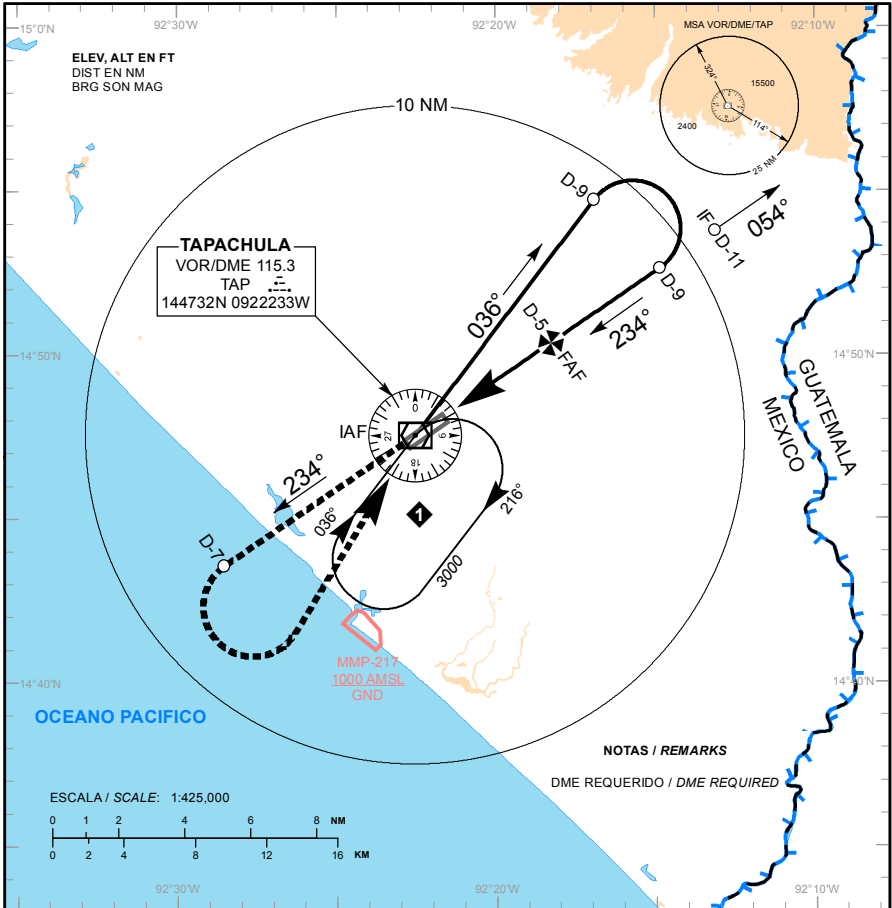


TWR/ADA 118.85
ATIS 127.8

VOR Z RWY 23

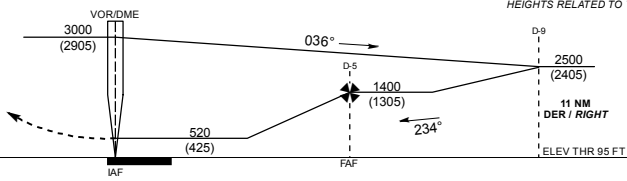
TA: 18500 FT



NOTAS / REMARKS

DME REQUERIDO / DME REQUIRED

ALTURA REFERIDAS AL THR RWY 23 ELEV 95 FT
HEIGHTS RELATED TO THR RWY 23 ELEV 95 FT



APROXIMACION FRUSTRADA / MISSED APPROACH

ASCIENDA EN RADIAL 234° HASTA D-7, EFECTUE VIRAJE DE GOTAA LA IZQUIERDA DENTRO DE 10 NM HACIA EL VOR/DME/TAP HASTA LA ALTITUD MINIMA DE ESPERA.

CLIMB VIA TAP VOR R-234° TO D-7 TAP, THEN TURN LEFT WITHIN 10 NM TO VOR/DME/TAP AT THE MINIMUM HOLDING ALTITUDE.

GRADIENTE DE DESCENSO / RATE OF DESCENT

FAF - THR	VEL GS (KTS)	80	100	120	140	160	180	200
4.1 NM	FT / MIN	408	510	612	714	816	918	1020
5.0%	MIN : SEC	3:45	3:00	2:30	2:09	1:52	1:40	1:30

ALTITUD MINIMA SEGUN DISTANCIA DME/TAP /
MINIMUM ALTITUDE ACCORDING TO DISTANCE DME/TAP

NM	5	4	3
FT	1400 (1305)	1090 (995)	790 (695)

CAMBIOS: FREC: ATIS

CAT	A	B	C	D
-	-	-	-	-
DIRECTO / DIRECT OCA(OCH) / MDA(MDH)	520 (425) - 1 (1600 M)		520 (425) - 1 1/4 (2000 M)	
CIRCULANDO/CIRCLING OCA(OCH) / MDA(MDH)	580 (485) - 1 (1600 M)		580 (485) - 1 1/2 (2400 M)	680 (585) - 2 (3200 M)