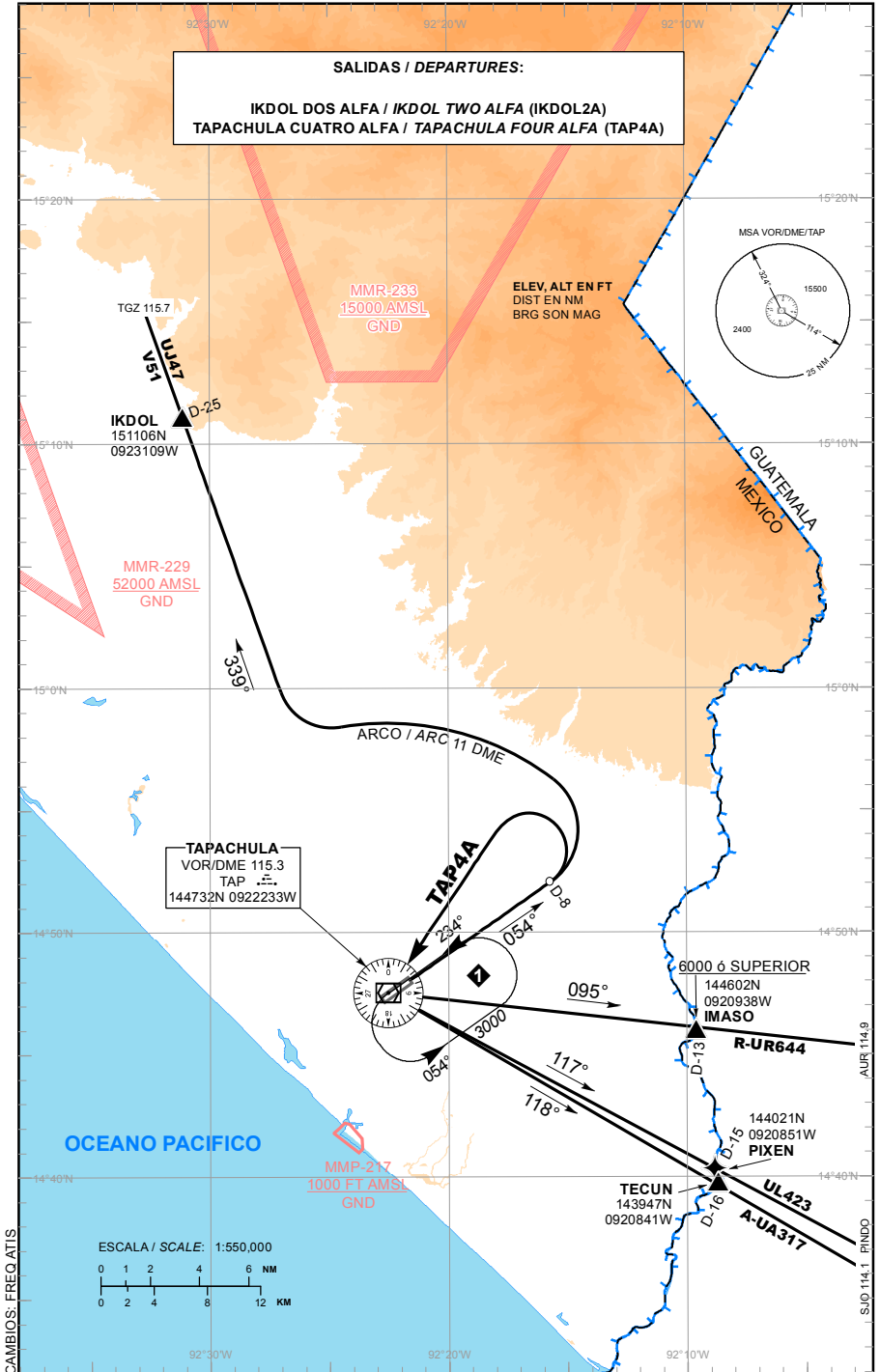


TWR/ADA 118.85  
ATIS 127.8

ELEV AD 95 FT  
VAR 2° E

TA: 18500 FT

**RWY 05**



**SALIDAS PISTA 05:**

**SALIDAS: IKDOL DOS ALFA (IKDOL2A)**

ASCIENDA POR **RADIAL 054°** HASTA **D-8**, EFECTUE VIRAJE A LA **IZQUIERDA** Y PROSIGA EN **ARCO 11 DME** HASTA INTERCEPTAR EL **RADIAL 339°** DEL **VOR/DME/TAP** HACIA EL FIJO **IKDOL** Y CONTINUE EN RUTA ASIGNADA O INSTRUCCIONES DEL ATC

LA SALIDA **IKDOL DOS ALFA** REQUIERE UN GRADIENTE MINIMO DE ASCENSO DE **240 FT/NM** HASTA ALCANZAR **12000 FT**

**DEPARTURES RWY 05:**

**DEPARTURES: IKDOL TWO ALFA (IKDOL2A)**

CLIMB VIA **TAP R-054°** TO **D-8 TAP**, THEN TURN **LEFT** AND PROCEED ON THE **TAP 11 DME ARC** TO INTERCEPT **R-339°** FROM **VOR/DME/TAP** TO **IKDOL** AND CONTINUE ON THE ASSIGNED ROUTE OR ATC INSTRUCTIONS

THE SID **IKDOL TWO ALFA** REQUIRES MINIMUM CLIMB GRADIENT OF **240 FT/NM** UNTIL CROSSING **12000 FT**

**REGIMEN DE ASCENSO/ CLIMB REGIME**

**\*PDG: PENDIENTE DE DISEÑO DEL PROCEDIMIENTO / PROCEDURE DESIGN GRADIENT**

<b>*PDG VEL (GS) KTS</b>	<b>80</b>	<b>100</b>	<b>120</b>	<b>140</b>	<b>160</b>	<b>180</b>	<b>200</b>
<b>3.94% (FT/MIN)</b>	<b>320</b>	<b>400</b>	<b>480</b>	<b>560</b>	<b>640</b>	<b>720</b>	<b>800</b>

**SALIDA: TAPACHULA CUATRO ALFA (TAP4A)**

ASCIENDA POR **RADIAL 054°** HASTA **D-8 (EN CASO DE FALLA DEL DME HASTA ALCANZAR 1600 FT)**, EFECTUE VIRAJE DE GOTA A LA **IZQUIERDA** DENTRO DE **11 NM** HACIA EL **VOR/DME/TAP** Y ABANDONELO DE ACUERDO A LA **(1)** ALTITUD MINIMA DE LA RUTA ASIGNADA O INSTRUCCIONES DEL ATC

**DEPARTURE: TAPACHULA FOUR ALFA (TAP4A)**

CLIMB VIA **TAP R-054°** TO **D-8 TAP (OR 1600 FT IN CASE OF DME FAILURE)**, THEN TURN **LEFT** WITHIN **11 NM** TO **VOR/DME/TAP** AND CROSS IT ACCORDING TO THE **(1)** MINIMUM CROSSING ALTITUDE OR ATC INSTRUCTIONS

**(1) ALTITUD MINIMA PARA ABANDONAR EL VOR/DME/TAP:**

**(1) MINIMUM CROSSING ALTITUDE AT VOR/DME/TAP:**

A/TO	AUR	R-644	UR-644	8000
A/TO	PIXEN		UL-423	7000
A/TO	SJO	A-317	UA-317	7000
A/TO	HUX		J-1	2000
A/TO	IZT	V-1	J-13, UL-423	2000
A/TO	TGZ	V-51	UJ-47	4400