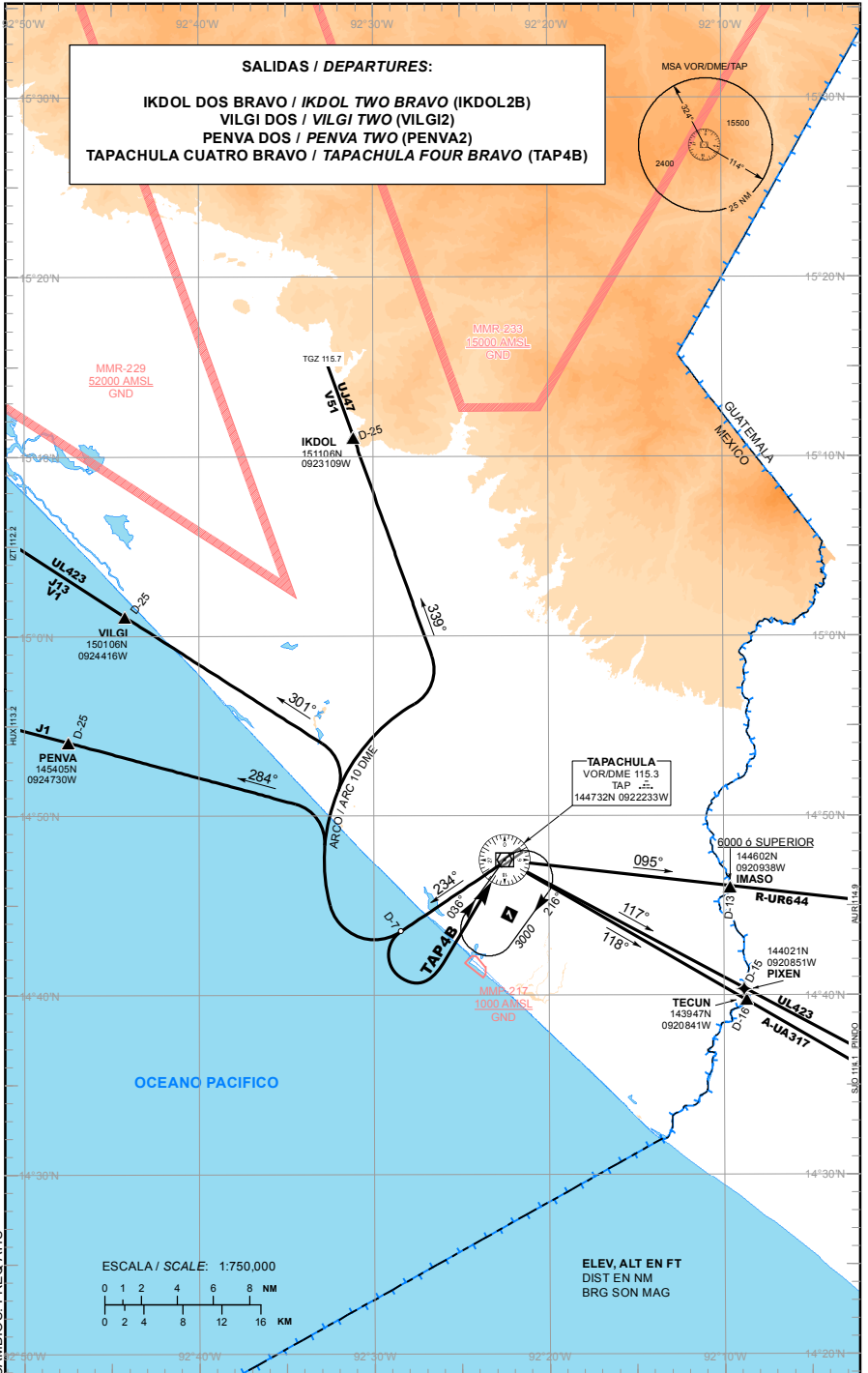


TWR/ADA	118.85
ATIS	127.8

TA: 18500 FT

RWY 23



CAMBIOS: FREQ ATIS

SALIDAS PISTA 23:

SALIDAS: IKDOL DOS BRAVO (IKDOL2B)
 VILGI DOS (VILGI2)
 PENVA DOS (PENVA2)

ASCIENDA POR **RADIAL 234°** HASTA **D-7**, EFECTUE VIRAJE A LA **DERECHA** Y PROSIGA EN **ARCO 10 DME** HASTA INTERCEPTAR EL **RADIAL** CORRESPONDIENTE DEL **VOR/DME/TAP** HACIA LOS FIJOS RESPECTIVOS **IKDOL, VILGI** O **PENVA** Y CONTINUE EN RUTA ASIGNADA O INSTRUCCIONES DEL ATC

LA SALIDA **IKDOL DOS BRAVO** REQUIERE UN GRADIENTE MINIMO DE ASCENSO DE **220 FT/NM** HASTA ALCANZAR **12000 FT**

DEPARTURES RWY 23:

DEPARTURES: IKDOL TWO BRAVO (IKDOL2B)
 VILGI TWO (VILGI2)
 PENVA TWO (PENVA2)

CLIMB VIA **TAP R-234°** TO **D-7 TAP**, THEN TURN **RIGHT** AND PROCEED ON THE **TAP 10 DME ARC** TO INTERCEPT THE CORRESPONDING RADIAL FROM **VOR/DME/TAP** TO **IKDOL, VILGI** OR **PENVA** AND CONTINUE ON THE ASSIGNED ROUTE OR ATC INSTRUCTIONS

THE SID **IKDOL TWO BRAVO** REQUIRE MINIMUM CLIMB GRADIENT OF **220 FT/NM** UNTIL CROSSING **12000 FT**

REGIMEN DE ASCENSO/ CLIMB REGIME

***PDG: PENDIENTE DE DISEÑO DEL PROCEDIMIENTO / PROCEDURE DESIGN GRADIENT**

*PDG VEL (GS) KTS	80	100	120	140	160	180	200
3.62% (FT/MIN)	293	367	440	513	587	660	733

SALIDA: TAPACHULA CUATRO BRAVO (TAP4B)

ASCIENDA POR **RADIAL 234°** HASTA **D-7 (EN CASO DE FALLA DEL DME HASTA ALCANZAR 1500 FT)**, EFECTUE VIRAJE DE GOTA A LA **IZQUIERDA** DENTRO DE **10 NM** HACIA EL **VOR/DME/TAP** Y ABANDONELO DE ACUERDO A LA **(1)** ALTITUD MINIMA DE LA RUTA ASIGNADA O INSTRUCCIONES DEL ATC

DEPARTURE: TAPACHULA FOUR BRAVO (TAP4B)

CLIMB VIA **TAP R-234°** TO **D-7 TAP (OR 1500 FT IN CASE OF DME FAILURE)**, THEN TURN **LEFT** WITHIN **10 NM** TO **VOR/DME/TAP** AND CROSS IT ACCORDING TO THE **(1)** MINIMUM CROSSING ALTITUDE OR ATC INSTRUCTIONS

(1) ALTITUD MINIMA PARA ABANDONAR EL VOR/DME/TAP:
(1) MINIMUM CROSSING ALTITUDE AT VOR/DME/TAP:

A/TO	AUR	R-644	UR-644	8000
A/TO	PIXEN		UL-423	7000
A/TO	SJO	A-317	UA-317	7000
A/TO	HUX		J-1	2000
A/TO	IZT	V-1	J-13, UL-423	2000
A/TO	TGZ	V-51	UJ-47	4400