

CARTA DE APROXIMACION  
POR INSTRUMENTOS (IAC)

TIJUANA / GRAL. ABELARDO L. RODRIGUEZ INTL (MMTJ)

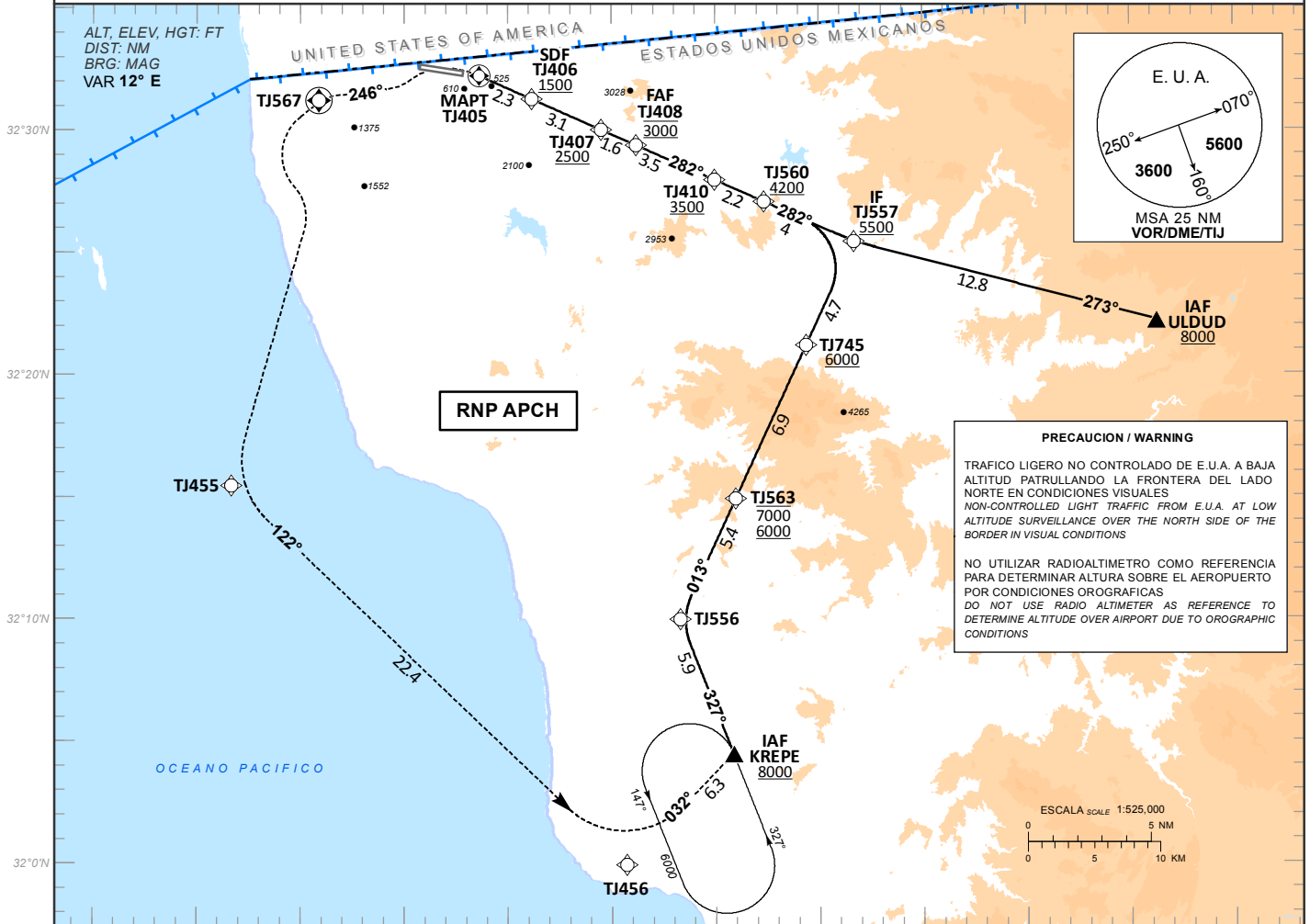
INSTRUMENT APPROACH CHART (IAC)

RNP Z RWY 27

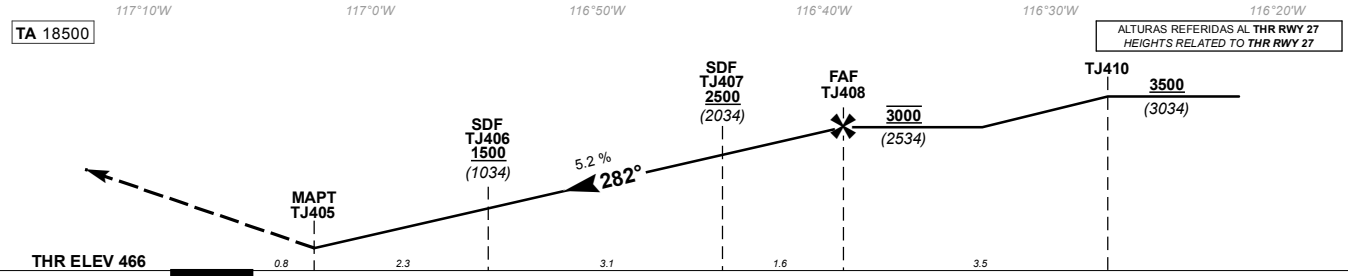
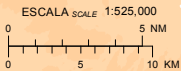
TWR	APP	ATIS	FIS	EMERG	CD	AD ELEV 487 FT
118.1	119.5, 120.3	127.9	132.1	121.5	122.35	

**APCH FRUSTRADA:** VIRE A LA IZQUIERDA ASCIENDIENDO EN CURSO 246° HACIA TJ567 Y CONTINUE EN LOS PUNTOS RESPECTIVOS HASTA PATRON DE ESPERA EN KREPE A 6000 FT  
**MISSED APCH:** TURN LEFT CLIMBING ON COURSE 246° TO TJ567 AND CONTINUE TO THE CORRESPONDING WAYPOINTS TO KREPE AT 6000 FT AND CONTINUE IN HOLDING PATTERN.

RMK: - GNSS REQUERIDO GNSS REQUIRED  
 - RADAR OPERATIVO OPERATIVE RADAR



**PRECAUCION / WARNING**  
 TRAFICO LIGERO NO CONTROLADO DE E.U.A. A BAJA ALTITUD PATRULLANDO LA FRONTERA DEL LADO NORTE EN CONDICIONES VISUALES  
 NON-CONTROLLED LIGHT TRAFFIC FROM E.U.A. AT LOW ALTITUDE SURVEILLANCE OVER THE NORTH SIDE OF THE BORDER IN VISUAL CONDITIONS  
 NO UTILIZAR RADIOALTIMETRO COMO REFERENCIA PARA DETERMINAR ALTURA SOBRE EL AEROPUERTO POR CONDICIONES OROGRAFICAS  
 DO NOT USE RADIO ALTIMETER AS REFERENCE TO DETERMINE ALTITUDE OVER AIRPORT DUE TO OROGRAPHIC CONDITIONS



GRADIENTE DE DESCENSO RATE OF DESCENT	FAF-THR 7.8		5.2% (3.0°)						ALTITUD MINIMA SEGUN DISTANCIA MINIMUM ALTITUDE ACCORDING TO DISTANCE	NM	7.8	7	6	5	4	3	
	GS (KTS)	80	100	120	140	160	180	200			FT	3000	2750	2430	2110	1790	1470
	FT / MIN	425	531	637	743	849	955	1062				(2534)	(2284)	(1964)	(1644)	(1324)	(1004)
	MIN : SEC	5:15	4:12	3:30	3:00	2:37	2:20	2:06									

CAMBIOS: DESIGNADOR DE PROCEDIMIENTO CAT	LNAV		CIRCULANDO CIRCLING			
	OCA (OCH) / MDA (MDH) 1000 (513)		CNL SECTOR "N" RWY 09/27			
			OCA (OCH) / MDA (MDH) 1180 (693)			
	A	1 (1600 M)	1 (1600 M)			
	B	1 1/2 (2400 M)	2 (3200 M)			
C	1 3/4 (2800 M)	2 1/4 (3600 M)				

TABLA DE CODIFICACIÓN DEL PROCEDIMIENTO DE APROXIMACIÓN POR INSTRUMENTOS RNP PISTA 27  
 RUNWAY 27 RNP INSTRUMENT APPROACH PROCEDURE CODING TABLE

## IAF KREPE

Número de serie / Serial Number	Descriptor de trayectoria / Path terminator	Identificador de punto de recorrido / Waypoint identifier	Sobrevuelo / Fly Over	Curso / derrota Course / Track °MAG (°T)	Variación Magnética / Magnetic variation (°)	Distancia / Distance (NM)	Dirección del Viraje / Turn direction	Altitud / Altitude (FT)	Velocidad / Speed (KTS)	VPA (°) / TCH (FT)	Especificación de Navegación / Navigation Specification
001	IF	KREPE	-	-	-12	-	-	+8000	-	-	RNAV 1
002	TF	TJ556	-	327 (338.5)	-12	5.9	-	-	-	-	RNAV 1
003	TF	TJ563	-	013 (024.7)	-12	5.4	-	7000; 6000	-	-	RNAV 1
004	TF	TJ745	-	013 (024.7)	-12	6.9	-	+6000	-	-	RNAV 1
005	TF	TJ557	-	013 (024.8)	-12	4.7	-	+5500	-	-	RNAV 1
006	TF	TJ560	-	282 (294.0)	-12	4.0	-	+4200	-	-	RNAV 1
007	TF	TJ410	-	282 (293.9)	-12	2.2	-	+3500	-	-	RNAV 1
008	TF	TJ408	-	282 (293.9)	-12	3.5	-	@3000	-	-	RNAV 1
009	TF	TJ407	-	282 (293.9)	-12	1.6	-	+2500	-	-	RNP APCH
010	TF	TJ406	-	282 (294.0)	-12	3.1	-	+1500	-	-	RNP APCH
011	CF	TJ405	Y	282 (293.9)	-12	2.3	-	-	-	-3.0 (50)	RNP APCH
012	CF	TJ567	Y	246 (258.4)	-12	-	-	-	-	-	RNAV 1
013	TF	TJ455	-	-	-12	-	-	-	-	-	RNAV 1
014	TF	TJ456	-	122 (133.7)	-12	22.4	-	-	-	-	RNAV 1
015	TF	KREPE	Y	032 (043.8)	-12	6.3	-	+6000	-	-	RNAV 1

## IAF ULDUD

Número de serie / Serial Number	Descriptor de trayectoria / Path terminator	Identificador de punto de recorrido / Waypoint identifier	Sobrevuelo / Fly Over	Curso / derrota Course / Track °MAG (°T)	Variación Magnética / Magnetic variation (°)	Distancia / Distance (NM)	Dirección del Viraje / Turn direction	Altitud / Altitude (FT)	Velocidad / Speed (KTS)	VPA (°) / TCH (FT)	Especificación de Navegación / Navigation Specification
001	IF	ULDUD	-	-	-12	-	-	+8000	-	-	RNAV 1
002	TF	TJ557	-	273 (284.7)	-12	12.8	-	+5500	-	-	RNAV 1
003	TF	TJ560	-	282 (294.0)	-12	4.0	-	+4200	-	-	RNAV 1
004	TF	TJ410	-	282 (293.9)	-12	2.2	-	+3500	-	-	RNAV 1
005	TF	TJ408	-	282 (293.9)	-12	3.5	-	@3000	-	-	RNAV 1
006	TF	TJ407	-	282 (293.9)	-12	1.6	-	+2500	-	-	RNP APCH
007	TF	TJ406	-	282 (294.0)	-12	3.1	-	+1500	-	-	RNP APCH
008	CF	TJ405	Y	282 (293.9)	-12	2.3	-	-	-	-3.0 (50)	RNP APCH
009	CF	TJ567	Y	246 (258.4)	-12	-	-	-	-	-	RNAV 1
010	TF	TJ455	-	-	-12	-	-	-	-	-	RNAV 1
011	TF	TJ456	-	122 (133.7)	-12	22.4	-	-	-	-	RNAV 1
012	TF	KREPE	Y	032 (043.8)	-12	6.3	-	+6000	-	-	RNAV 1

## CODIFICACIÓN DE LAS ESPERAS / CODING TABLE FOR HOLDINGS

Descriptor de trayectoria / Path terminator	Identificador de punto de recorrido / Waypoint identifier	Rumbo de acercamiento / Approach heading °M (°T)	Tiempo / Time	Dirección del viraje / Turn direction	Altitud mínima / Minimum altitude (FT)	Altitud máxima / Maximum altitude (FT)	Límite de Velocidad / Speed Limit (KT)	Declinación magnética / Magnetic declination (°)	Especificación de Navegación / Navigation Specification
Espera / Holding	KREPE	327 (338.5)	1 Minuto / Minute	Izquierda / Left	6000	-	230	-12	RNAV 1

## COORDENADAS DE LOS PUNTOS DE RECORRIDO / WAYPOINT COORDINATES

Punto de recorrido / Waypoint	Coordenadas / Coordinates	Punto de recorrido / Waypoint	Coordenadas / Coordinates	Punto de recorrido / Waypoint	Coordenadas / Coordinates
ULDUD	32°22'12.0"N 116°23'44.0"W	TJ408	32°29'22.8"N 116°48'48.8"W	TJ557	32°25'26.0"N 116°38'19.0"W
KREPE	32°04'28.2"N 116°44'08.3"W	TJ410	32°27'57.5"N 116°45'01.8"W	TJ560	32°27'03.9"N 116°42'39.2"W
TJ405	32°32'13.4"N 116°56'22.8"W	TJ455	32°15'27.3"N 117°08'19.3"W	TJ563	32°14'54.7"N 116°44'01.7"W
TJ406	32°31'16.3"N 116°53'50.7"W	TJ456	31°59'55.4"N 116°49'16.7"W	TJ567	32°31'12.9"N 117°04'06.8"W
TJ407	32°30'00.7"N 116°50'29.9"W	TJ556	32°09'58.5"N 116°46'42.0"W	TJ745	32°21'11.4"N 116°40'37.3"W