

CARTA DE APROXIMACION
POR INSTRUMENTOS (IAC)

TIJUANA / GRAL. ABELARDO L. RODRIGUEZ INTL (MMTJ)

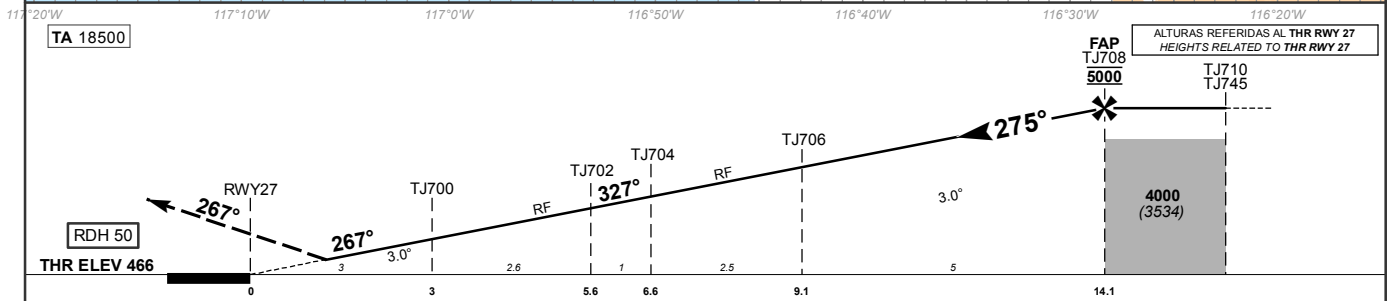
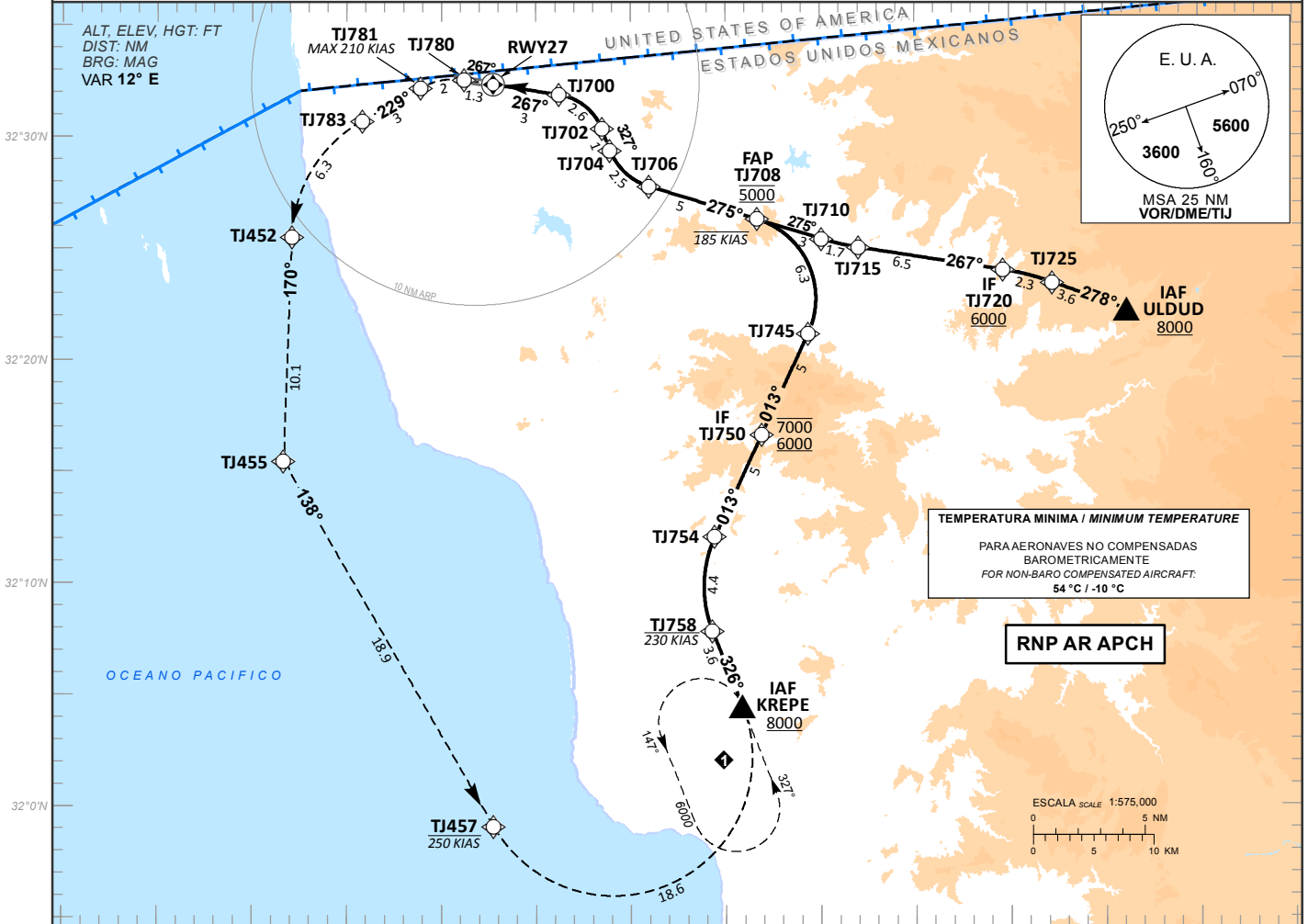
INSTRUMENT APPROACH CHART (IAC)

RNP Y RWY 27 (AR)

TWR 118.1	APP 119.5, 120.3	ATIS 127.9	FIS 132.1	EMERG 121.5	CD 122.35	AD ELEV 487 FT
--------------	---------------------	---------------	--------------	----------------	--------------	----------------

APCH FRUSTRADA: ASCIENDA HASTA 6000 (5534) VIA TRAYECTORIA DE APROXIMACION FRUSTRADA RNP HASTA KREPE.
MISSED APCH: CLIMB TO 6000 (5534) VIA THE RNP MISSED APPROACH TRACK TO KREPE.

RMK: - RF REQUERIDO RF REQUIRED
- GNSS REQUERIDO GNSS REQUIRED
- RADAR OPERATIVO OPERATIVE RADAR



AUTORIZACION REQUERIDA / AUTHORIZATION REQUIRED

CAMBIOS: NIL	CAT	RNP 0.3 COMPLETO / FULL DA (DH) 910(444)	RNP 0.3 SIN ALS / ALS OUT DA (DH) 910(444)
	A		
	B	7/8 (1400 M)	1 3/8 (2100 M)
	C		
D			

TABLA DE CODIFICACIÓN DEL PROCEDIMIENTO DE APROXIMACIÓN POR INSTRUMENTOS RNP AR PISTA 27
 RUNWAY 27 RNP AR INSTRUMENTS APPROACH PROCEDURE CODING TABLE

IAF ULDUD

Número de serie / Serial Number	Descriptor de trayectoria / Path terminator	Identificador de punto de recorrido / Waypoint identifier	Sobrevuelo / Fly Over	Curso / derrota Course / Track *MAG (*T)	Variación Magnética / Magnetic variation (*)	Distancia / Distance (NM)	Dirección del Viraje / Turn direction	Altitud / Altitude (FT)	Velocidad / Speed (KTS)	VPA (°) / TCH (FT)	Especificación de Navegación / Navigation specification
001	IF	ULDUD	-	-	-12	-	-	+8000	-	-	RNP 1.0
002	TF	TJ725	-	278 (289.5)	-12	3.6	-	-	-	-	RNP 1.0
003	RF Centro: TJC11 r=12.0 NM	TJ720	-	-	-12	2.3	L	+6000	-	-	RNP 1.0
004	TF	TJ715	-	267 (279.0)	-12	6.5	-	-	-	-	RNP 0.3
005	RF Centro: TJC10 r=12.0 NM	TJ710	-	-	-12	1.7	R	-	-	-	RNP 0.3
006	TF	TJ708	-	275 (287.0)	-12	3.0	-	@5000	-185	-	RNP 0.3
007	TF	TJ706	-	275 (287.0)	-12	5.0	-	-	-	-3.0	RNP 0.3
008	RF Centro: TJC01 r=2.74 NM	TJ704	-	-	-12	2.5	R	-	-	-3.0	RNP 0.3
009	TF	TJ702	-	327 (338.9)	-12	1.0	-	-	-	-3.0	RNP 0.3
010	RF Centro: TJC02 r=2.44 NM	TJ700	-	-	-12	2.6	L	-	-	-3.0	RNP 0.3
011	TF	RWY27	Y	267 (278.9)	-12	3.0	-	-	-	-3.0/50	RNP 0.3
012	TF	TJ780	-	267 (278.9)	-12	1.3	-	-	-	-	RNP 1.0
013	RF Centro: TJC03 r=3.0 NM	TJ781	-	-	-12	2.0	L	-	-210	-	RNP 1.0
014	TF	TJ783	-	229 (240.7)	-12	3.0	-	-	-	-	RNP 1.0
015	RF Centro: TJC04 r=6.2 NM	TJ452	-	-	-12	6.3	L	-	-	-	RNP 1.0
016	TF	TJ455	-	170 (182.1)	-12	10.1	-	-	-	-	RNP 1.0
017	TF	TJ457	-	138 (150.0)	-12	18.9	-	-	-250	-	RNP 1.0
018	RF Centro: TJC06 r=6.2 NM	KREPE	-	-	-12	18.6	L	+6000	-	-	RNP 1.0

IAF KREPE

Número de serie / Serial Number	Descriptor de trayectoria / Path terminator	Identificador de punto de recorrido / Waypoint identifier	Sobrevuelo / Fly Over	Curso / derrota Course / Track *MAG (*T)	Variación Magnética / Magnetic variation (°)	Distancia / Distance (NM)	Dirección del Viraje / Turn direction	Altitud / Altitude (FT)	Velocidad / Speed (KTS)	VPA (°) / TCH (FT)	Especificación de Navegación / Navigation specification
001	IF	KREPE	-	-	-12	-	-	+8000	-	-	RNP 1.0
002	TF	TJ758	-	326 (338.4)	-12	3.6	-	-	-230	-	RNP 1.0
003	RF Centro: TJC21 r=5.4 NM	TJ754	-	-	-12	4.4	R	-	-	-	RNP 1.0
004	TF	TJ750	-	013 (024.7)	-12	5.0	-	7000; 6000	-	-	RNP 1.0
005	TF	TJ745	-	013 (024.7)	-12	5.0	-	-	-	-	RNP 0.3
006	RF Centro: TJC20 r=3.7 NM	TJ708	-	-	-12	6.3	L	@5000	-185	-	RNP 0.3
007	TF	TJ706	-	275 (287.0)	-12	5.0	-	-	-	-3.0	RNP 0.3
008	RF Centro: TJC01 r=2.74 NM	TJ704	-	-	-12	2.5	R	-	-	-3.0	RNP 0.3
009	TF	TJ702	-	327 (338.9)	-12	1.0	-	-	-	-3.0	RNP 0.3
010	RF Centro: TJC02 r=2.44 NM	TJ700	-	-	-12	2.6	L	-	-	-3.0	RNP 0.3
011	TF	RWY27	Y	267 (278.9)	-12	3.0	-	-	-	-3.0/50	RNP 0.3
012	TF	TJ780	-	267 (278.9)	-12	1.3	-	-	-	-	RNP 1.0
013	RF Centro: TJC03 r=3.0 NM	TJ781	-	-	-12	2.0	L	-	-210	-	RNP 1.0
014	TF	TJ783	-	229 (240.7)	-12	3.0	-	-	-	-	RNP 1.0
015	RF Centro: TJC04 r=6.2 NM	TJ452	-	-	-12	6.3	L	-	-	-	RNP 1.0
016	TF	TJ455	-	170 (182.1)	-12	10.1	-	-	-	-	RNP 1.0
017	TF	TJ457	-	138 (150.0)	-12	18.9	-	-	-250	-	RNP 1.0
018	RF Centro: TJC06 r=6.2 NM	KREPE	-	-	-12	18.6	L	+6000	-	-	RNP 1.0

CODIFICACIÓN DE LAS ESPERAS
CODING TABLE FOR HOLDINGS

Descriptor de trayectoria / Path terminator	Identificador de punto de recorrido / Waypoint identifier	Rumbo de acercamiento / Approach heading *M (*T)	Tiempo / Time	Dirección del viraje / Turn direction	Altitud mínima / Minimum altitude (FT)	Altitud máxima / Maximum altitude (FT)	Límite de Velocidad / Speed Limit (KT)	Declinación magnética / Magnetic declination (°)	Especificación de Navegación / Navigation specification
Espera/ Holding	KREPE	327 (338.5)	1 Minuto / Minute	Izquierda / Left	6000	-	230	-12	RNP 1.0

COORDENADAS DE LOS PUNTOS DE RECORRIDO
WAYPOINT COORDINATES

Punto de recorrido / Waypoint	Coordenadas / Coordinates	Punto de recorrido / Waypoint	Coordenadas / Coordinates	Punto de recorrido / Waypoint	Coordenadas / Coordinates
KREPE	32°04'28.2"N 116°44'08.3"W	TJ706	32°27'45.8"N 116°49'00.5"W	TJ754	32°12'04.4"N 116°45'33.9"W
RWY27	32°32'20.4"N 116°57'15.7"W	TJ708	32°26'17.2"N 116°43'18.7"W	TJ758	32°07'49.6"N 116°45'42.2"W
TJ452	32°25'32.0"N 117°07'53.2"W	TJ710	32°25'24.4"N 116°39'55.3"W	TJ780	32°32'32.4"N 116°58'46.9"W
TJ455	32°15'27.3"N 117°08'19.3"W	TJ715	32°25'01.4"N 116°37'58.1"W	TJ781	32°32'11.5"N 117°01'04.0"W
TJ457	31°59'04.8"N 116°57'14.4"W	TJ720	32°24'00.0"N 116°30'19.9"W	TJ783	32°30'43.1"N 117°04'09.5"W
TJ700	32°31'52.5"N 116°53'45.3"W	TJ725	32°23'25.8"N 116°27'43.8"W	ULDUD	32°22'12.0"N 116°23'44.0"W
TJ702	32°30'20.3"N 116°51'30.7"W	TJ745	32°21'11.4"N 116°40'37.3"W		
TJ704	32°29'24.2"N 116°51'05.2"W	TJ750	32°16'38.4"N 116°43'05.5"W		

Centro de arco RF / RF Arc center	Coordenadas / Coordinates	Centro de arco RF / RF Arc center	Coordenadas / Coordinates	Centro de arco RF / RF Arc center	Coordenadas / Coordinates
TJC01	32°30'23.3"N 116°48'03.7"W	TJC04	32°25'18.2"N 117°00'34.0"W	TJC11	32°12'07.4"N 116°32'32.9"W
TJC02	32°29'27.5"N 116°54'12.2"W	TJC06	32°02'10.4"N 116°50'55.0"W	TJC20	32°22'44.5"N 116°44'35.4"W
TJC03	32°29'34.2"N 116°59'19.7"W	TJC10	32°36'54.1"N 116°35'45.5"W	TJC21	32°09'48.6"N 116°39'47.1"W