

CARTA DE APROXIMACION  
POR INSTRUMENTOS (IAC)

TIJUANA / GRAL. ABELARDO L. RODRIGUEZ INTL (MMTJ)

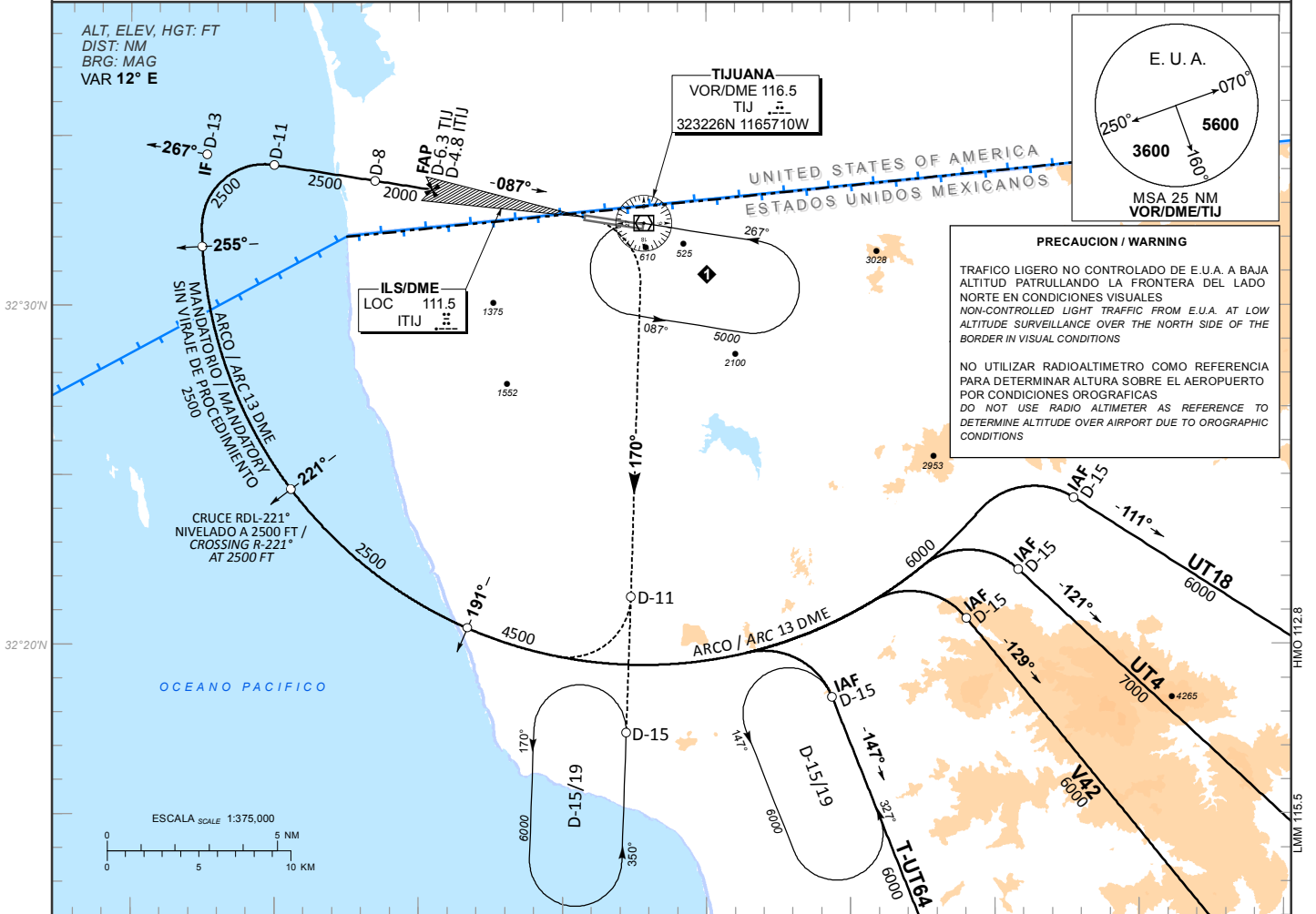
INSTRUMENT APPROACH CHART (IAC)

ILS Y OR LOC Y RWY 09

TWR	APP	ATIS	FIS	EMERG	CD	AD ELEV 487 FT
118.1	119.5, 120.3	127.9	132.1	121.5	122.35	

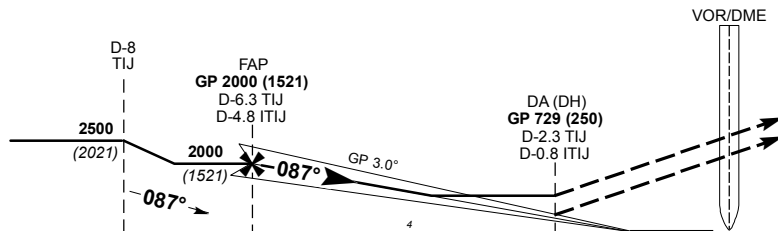
**APCH FRUSTRADA:** ASCIENDA DIRECTO A 800 FT, EFECTUE VIRAJE A LA DERECHA E INTERCEPTE EN ASCENSO EL RADIAL 170° DEL VOR/DME/TIJ HASTA D-11, VIRE A LA DERECHA Y PROSIGA EN ARCO 13 DME O MANTENGA RADIAL 170° HASTA PATRON DE ESPERA EN D-15/19 O DE ACUERDO A INSTRUCCIONES DEL ATC  
**MISSED APCH:** CLIMB DIRECT TO 800 FT, TURN RIGHT AND CLIMB TO INTERCEPT TIJ VOR R-170° OUTBOUND TO D-11 TIJ, TURN RIGHT AND JOIN THE 13 DME ARC OR CONTINUE ON TIJ VOR R-170° TO HOLD AT D-15/19 TIJ, ACCORDING TO ATC INSTRUCTIONS

**RMK:** - VOR/DME REQUERIDO VOR/DME REQUIRED  
 - NO UTILIZAR PATRONES DE ESPERA SIMULTANEAMENTE A LA MISMA ALTITUD DO NOT USE HOLDING PATTERNS AT THE SAME ALTITUDE  
 - EN CASO DE FALLA DEL DME EN CUALQUIER PUNTO DEL PROCEDIMIENTO MANTENGA ULTIMA ALTITUD Y PROSIGA A LA ESTACION DE ACUERDO CON INSTRUCCIONES DEL ATC IN CASE OF DME FAILURE DURING THE PROCEDURE MAINTAIN LAST ASSIGNED ALTITUDE AND PROCEED TO THE STATION IN ACCORDANCE WITH ATC INSTRUCTIONS



TA 18500

ALTURAS REFERIDAS AL TDZ RWY 09  
 HEIGHTS RELATED TO TDZ RWY 09



RDH 60  
 TDZ ELEV 479

GRADIENTE DE DESCENSO RATE OF DESCENT	FAP-THR 4.6		5.2% (3.0°)					ALTITUD MINIMA SEGUN DISTANCIA MINIMUM ALTITUDE ACCORDING TO DISTANCE	NM	4.75	4	3	2	1
	GS (KTS)	80	100	120	140	160	180		200	FT	1980	1750	1430	1110
	FT / MIN	423	529	635	741	847	953	1059		(1501)	(1271)	(951)	(631)	(311)
	MIN : SEC	3:27	2:46	2:18	1:58	1:43	1:32	1:23						

CAT	CAT I	CAT I	LOC	LOC	CIRCULANDO CIRCLING CNL SECTOR "N" RWY 09/27
	COMPLETO / FULL	SIN SALS / SALS OUT	COMPLETO / FULL	SIN SALS / SALS OUT	
A	DA (DH) 729 (250)	DA (DH) 729 (250)	OCA (OCH) / MDA (MDH) 840 (361)	OCA (OCH) / MDA (MDH) 840 (361)	OCA (OCH) / MDA (MDH)
B					1180 (693) - 1 (1600 M)
C	1/2 (800 M)	3/4 (1200 M)	3/4 (1200 M)	1 (1600 M)	1180 (693) - 2 (3200 M)
D			1 (1600 M)	1 1/4 (2000 M)	1180 (693) - 2 1/4 (3600 M)

CAMBIOS: AWY UT64 (TIJ-ELUBA); CNL AWY UL312 (TIJ-ELUBA)