

CARTA DE APROXIMACION
POR INSTRUMENTOS (IAC)

TIJUANA / GRAL. ABELARDO L. RODRIGUEZ INTL (MMTJ)

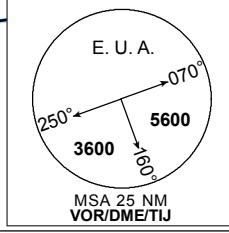
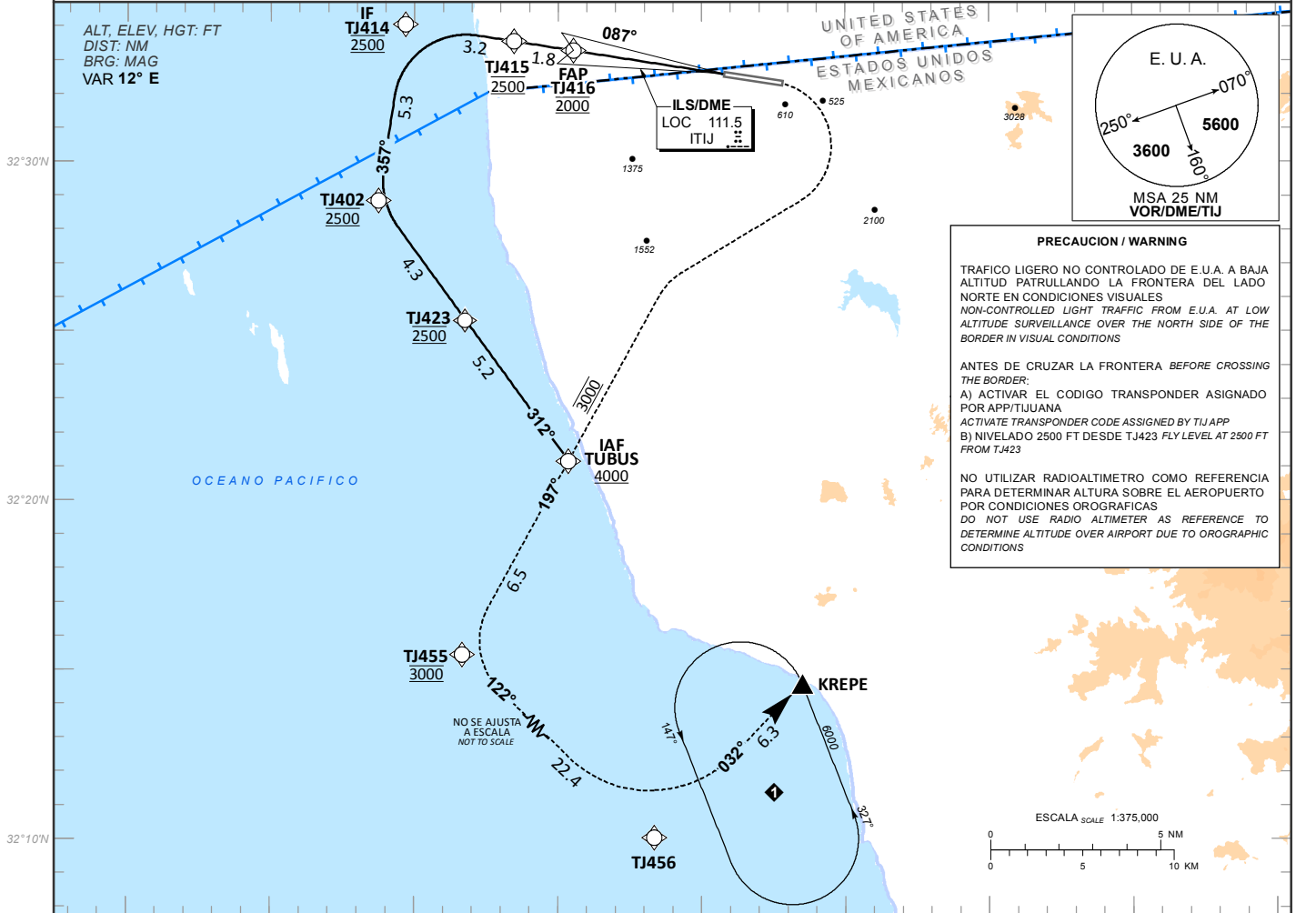
INSTRUMENT APPROACH CHART (IAC)

ILS X OR LOC X RWY 09

TWR	APP	ATIS	FIS	EMERG	CD	AD ELEV 487 FT
118.1	119.5, 120.3	127.9	132.1	121.5	122.35	

APCH FRUSTRADA: ASCIENDA EN RUMBO DE PISTA HASTA ALCANZAR 800 FT, VIRE A LA DERECHA HACIA TUBUS A 3000 FT, MANTENGA 3000 FT HASTA TJ455 Y CONTINUE EN ASCENSO HASTA PATRON DE ESPERA EN KREPE A 6000 FT
MISSED APCH: CLIMB ON RUNWAY TRACK TO 800 FT, TURN RIGHT TO TUBUS AT 3000 FT, MAINTAIN 3000 FT UNTIL TJ455 AND CONTINUE CLIMBING TO HOLDING PATTERN ON KREPE AT 6000 FT.

RMK: - GNSS REQUERIDO GNSS REQUIRED
 - DME REQUERIDO DME REQUIRED
 - RADAR OPERATIVO OPERATIVE RADAR
 - RNAV 1 REQUERIDO PARA APP INICIAL, APP INTERMEDIA Y APP FRUSTRADA FOR INITIAL APP, INTERMEDIATE APP AND MISSED APP RNAV 1 IS REQUIRED

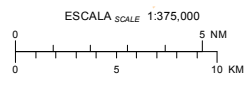


PRECAUCION / WARNING

TRAFICO LIGERO NO CONTROLADO DE E.U.A. A BAJA ALTITUD PATRULLANDO LA FRONTERA DEL LADO NORTE EN CONDICIONES VISUALES
 NON-CONTROLLED LIGHT TRAFFIC FROM E.U.A. AT LOW ALTITUDE SURVEILLANCE OVER THE NORTH SIDE OF THE BORDER IN VISUAL CONDITIONS

ANTES DE CRUZAR LA FRONTERA BEFORE CROSSING THE BORDER:
 A) ACTIVAR EL CODIGO TRANSPONDER ASIGNADO POR APP/TIJUANA
 ACTIVATE TRANSPONDER CODE ASSIGNED BY TIJ APP
 B) NIVELADO 2500 FT DESDE TJ423 FLY LEVEL AT 2500 FT FROM TJ423

NO UTILIZAR RADIOALTIMETRO COMO REFERENCIA PARA DETERMINAR ALTURA SOBRE EL AEROPUERTO POR CONDICIONES OROGRAFICAS
 DO NOT USE RADIO ALTIMETER AS REFERENCE TO DETERMINE ALTITUDE OVER AIRPORT DUE TO OROGRAPHIC CONDITIONS



TA 18500	IF TJ414	SDF TJ415	FAP TJ416 D-4.8 ITIJ	GP 729 (250) D-0.8 ITIJ	TCH 60	TDZ ELEV 479
	2500 (2021)	2500 (2021)	2000 (1521)	GP 3.0°		
	3.2	1.8	4.6	4	0.6	0

GRADIENTE DE DESCENSO RATE OF DESCENT	FAP-THR 4.6								5.2% (3.0°)		ALTITUD MINIMA SEGUN DISTANCIA MINIMUM ALTITUDE ACCORDING TO DISTANCE	NM	4.75				
	GS (KTS)	80	100	120	140	160	180	200	4	3			2	1			
	FT / MIN	423	529	635	741	847	953	1059	1980	1750			1430	1110	790		
	MIN : SEC	3:27	2:46	2:18	1:58	1:43	1:32	1:23	(1501)	(1271)	(951)	(631)	(311)				

CAMBIOS: SIMBOLOGIA: ESCALA

CAT	CAT I COMPLETO / FULL		CAT I SIN SALS / SALS OUT		LOC COMPLETO / FULL		LOC SIN SALS / SALS OUT		CIRCULANDO CIRCLING	
	DA (DH) 729 (250)		DA (DH) 729 (250)		OCA (OCH) / MDA (MDH)		OCA (OCH) / MDA (MDH)		CNL SECTOR "N" RWY 09/27	
									OCA (OCH) / MDA (MDH)	
	1/2 (800 M)		3/4 (1200 M)		840 (361) - 3/4 (1200 M)		840 (361) - 1 (1600 M)		1180 (693) - 1 (1600 M)	
				832 (353) - 1 (1600 M)		832 (353) - 1 1/4 (2000 M)		1180 (693) - 2 (3200 M)		
								1180 (693) - 2 1/4 (3600 M)		

TABLA DE CODIFICACIÓN DEL PROCEDIMIENTO DE APROXIMACIÓN POR INSTRUMENTOS (ILS) PISTA 09
 RUNWAY 09 (ILS) INSTRUMENT APPROACH PROCEDURE CODING TABLE

IAF TUBUS

Número de serie / Serial Number	Descriptor de trayectoria / Path terminator	Identificador de punto de recorrido / Waypoint identifier	Sobrevuelo / Fly Over	Curso / derrota Course / Track *MAG (*T)	Variación Magnética / Magnetic variation (°)	Distancia / Distance (NM)	Dirección del Viraje / Turn direction	Altitud / Altitude (FT)	Velocidad / Speed (KTS)	VPA (°) / TCH (FT)	Especificación de Navegación / Navigation Specification
001	IF	TUBUS	-	-	-12	-	-	+4000	-	-	RNAV 1
002	TF	TJ423	-	312 (323.9)	-12	5.2	-	@2500	-	-	RNAV 1
003	TF	TJ402	-	312 (323.9)	-12	4.3	-	@2500	-	-	RNAV 1
004	TF	TJ414	-	357 (008.7)	-12	5.3	-	@2500	-	-	RNAV 1
005	TF	TJ415	-	087 (098.8)	-12	3.2	-	@2500	-	-	RNAV 1
006	TF	TJ416	-	087 (098.9)	-12	1.8	-	@2000	-	-	RNAV 1
007	-	-	-	087 (098.9)	-12	-	-	-	-	-3.0 (60)	ILS
008	CA	-	-	087 (098.9)	-12	-	-	+800	-	-	RNAV 1
009	DF	TUBUS	-	-	-12	-	-	@3000	-	-	RNP APCH
010	TF	TJ455	-	197 (208.8)	-12	6.5	-	@3000	-	-	RNAV 1
011	TF	TJ456	-	122 (133.7)	-12	22.4	-	-	-	-	RNAV 1
012	TF	KREPE	Y	032 (043.8)	-12	6.3	-	+6000	-	-	RNAV 1

CODIFICACIÓN DE LAS ESPERAS
 CODING TABLE FOR HOLDINGS

Descriptor de trayectoria / Path terminator	Identificador de punto de recorrido / Waypoint identifier	Rumbo de acercamiento / Approach heading *M (*T)	Tiempo / Time	Dirección del viraje / Turn direction	Altitud mínima / Minimum altitude (FT)	Altitud máxima / Maximum altitude (FT)	Límite de Velocidad / Speed Limit (KT)	Declinación magnética / Magnetic declination (°)	Especificación de Navegación / Navigation Specification
Espera / Holding	KREPE	327 (338.5)	1 Minuto / Minute	Izquierda / Left	6000	-	230	-12	RNAV 1

COORDENADAS DE LOS PUNTOS DE RECORRIDO
 WAYPOINT COORDINATES

Punto de recorrido / Waypoint	Coordenadas / Coordinates	Punto de recorrido / Waypoint	Coordenadas / Coordinates
KREPE	32°04'28.2"N 116°44'08.3"W	TJ423	32°25'20.9"N 117°08'13.5"W
TJ402	32°28'51.5"N 117°11'14.6"W	TJ455	32°15'27.3"N 117°08'19.3"W
TJ414	32°34'03.7"N 117°10'18.5"W	TJ456	31°59'55.4"N 116°49'16.7"W
TJ415	32°33'33.9"N 117°06'31.9"W	TUBUS	32°21'09.9"N 117°04'38.0"W
TJ416	32°33'17.4"N 117°04'27.7"W		