

CARTA DE APROXIMACION  
POR INSTRUMENTOS (IAC)

TIJUANA / GRAL. ABELARDO L. RODRIGUEZ INTL (MMTJ)

INSTRUMENT APPROACH CHART (IAC)

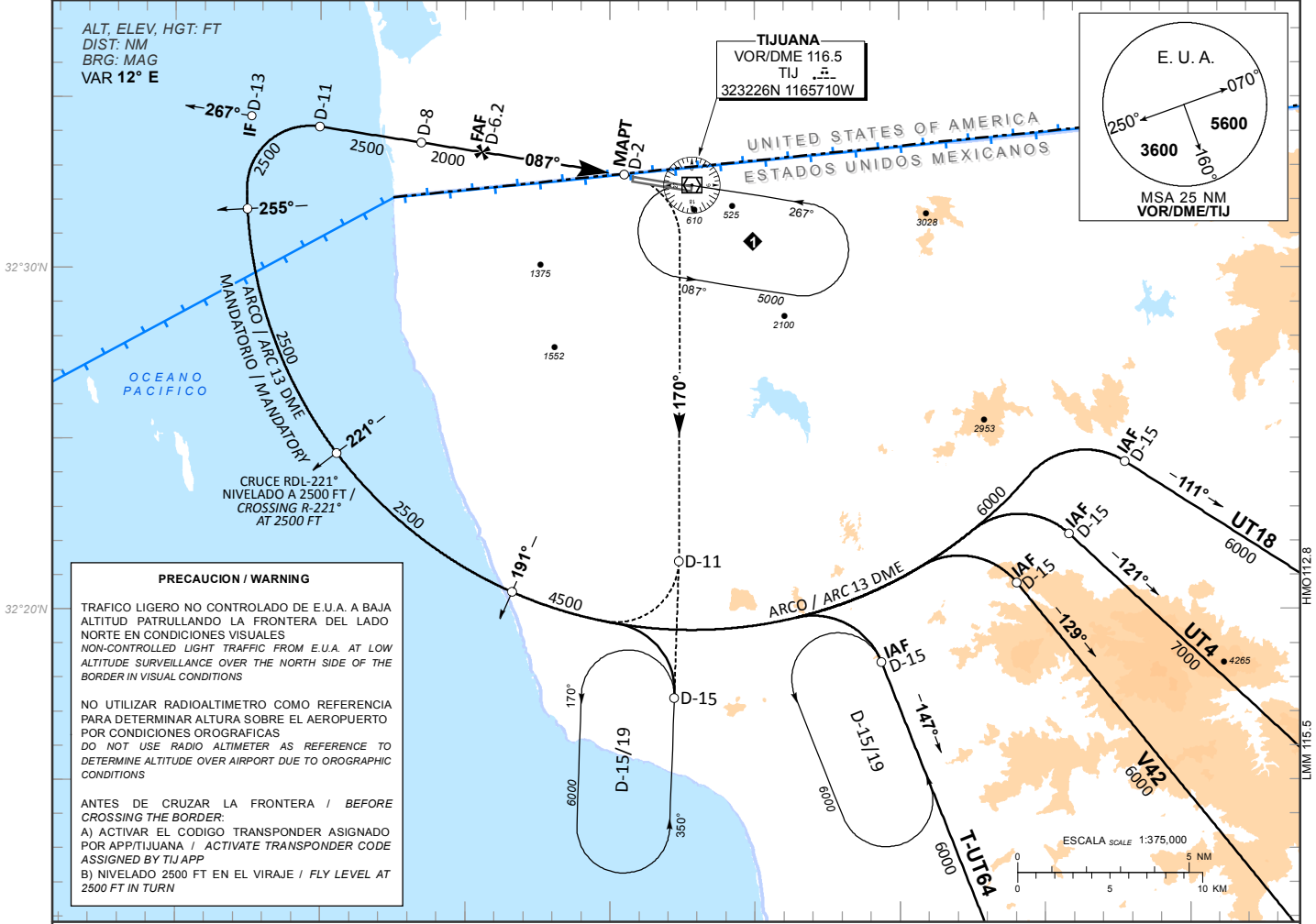
VOR Y RWY 09

TWR	APP	ATIS	FIS	EMERG	CD	AD ELEV 487 FT
118.1	119.5, 120.3	127.9	132.1	121.5	122.35	

**APCH FRUSTRADA:** EFECTUE VIRAJE A LA DERECHA E INTERCEPTE EN ASCENSO EL RADIAL 170° DEL VOR/DME/TIJ HASTA D-11, VIRE A LA DERECHA Y PROSIGA EN ARCO 13 DME O MANTENGA RADIAL 170° HASTA PATRON DE ESPERA EN D-15/19 O DE ACUERDO A INSTRUCCIONES DEL ATC

**MISSED APCH:** CLIMBING RIGHT TURN TO INTERCEPT TIJ VOR R-170° OUTBOUND TO D-11 TIJ, TURN RIGHT AND JOIN THE 13 DME ARC OR CONTINUE ON TIJ VOR R-170° TO HOLD AT D-15/19 TIJ, ACCORDING TO ATC INSTRUCTIONS

**RMK:** - DME REQUERIDO DME REQUIRED  
- NO UTILIZAR PATRONES DE ESPERA SIMULTANEAMENTE A LA MISMA ALTITUD DO NOT USE HOLDING PATTERNS AT THE SAME ALTITUDE  
- EN CASO DE FALLA DEL DME EN CUALQUIER PUNTO DEL PROCEDIMIENTO MANTENGA ULTIMA ALTITUD Y PROSIGA A LA ESTACION DE ACUERDO CON INSTRUCCIONES DEL ATC IN CASE OF DME FAILURE DURING THE PROCEDURE MAINTAIN LAST ASSIGNED ALTITUDE AND PROCEED TO THE STATION IN ACCORDANCE WITH ATC INSTRUCTIONS

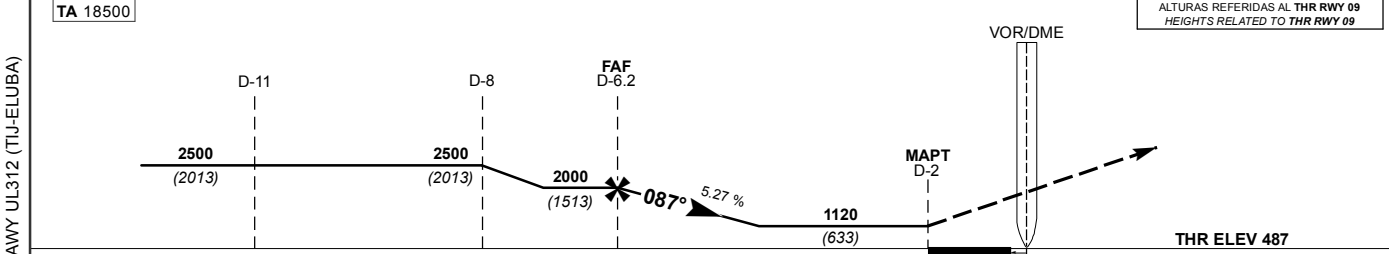


**PRECAUCION / WARNING**

TRAFICO LIGERO NO CONTROLADO DE E.U.A. A BAJA ALTITUD PATRULLANDO LA FRONTERA DEL LADO NORTE EN CONDICIONES VISUALES  
NON-CONTROLLED LIGHT TRAFFIC FROM E.U.A. AT LOW ALTITUDE SURVEILLANCE OVER THE NORTH SIDE OF THE BORDER IN VISUAL CONDITIONS

NO UTILIZAR RADIOALTIMETRO COMO REFERENCIA PARA DETERMINAR ALTURA SOBRE EL AEROPUERTO POR CONDICIONES OROGRAFICAS  
DO NOT USE RADIO ALTIMETER AS REFERENCE TO DETERMINE ALTITUDE OVER AIRPORT DUE TO OROGRAPHIC CONDITIONS

ANTES DE CRUZAR LA FRONTERA / BEFORE CROSSING THE BORDER:  
A) ACTIVAR EL CODIGO TRANSPONDER ASIGNADO POR APP/TIJUANA / ACTIVATE TRANSPONDER CODE ASSIGNED BY TIJ APP  
B) NIVELADO 2500 FT EN EL VIRAJE / FLY LEVEL AT 2500 FT IN TURN



GRADIENTE DE DESCENSO RATE OF DESCENT	FAF-MAPT 4.2				5.27%				ALTITUD MINIMA SEGUN DISTANCIA MINIMUM ALTITUDE ACCORDING TO DISTANCE	NM				
	GS (KTS)	80	100	120	140	160	180	200		6.2	5	4	-	-
FT / MIN	428	535	642	748	855	962	1069		2000	1616	1296	-	-	
MIN : SEC	3:24	2:43	2:16	1:56	1:42	1:31	1:22		(1513)	(1129)	(809)	-	-	

CAT	DIRECTO STRAIGHT-IN	CIRCULANDO CIRCLING
	OCA (OCH) / MDA (MDH) 1120 (633)	CNL SECTOR "N" RWY 09/27 OCA (OCH) / MDA (MDH) 1180 (693)
A	1 (1600 M)	1 (1600 M)
B	1 3/4 (2800 M)	2 (3200 M)
C	2 (3200 M)	2 1/4 (3600 M)