

CARTA DE APROXIMACION
POR INSTRUMENTOS (IAC)

TIJUANA / GRAL. ABELARDO L. RODRIGUEZ INTL (MMTJ)

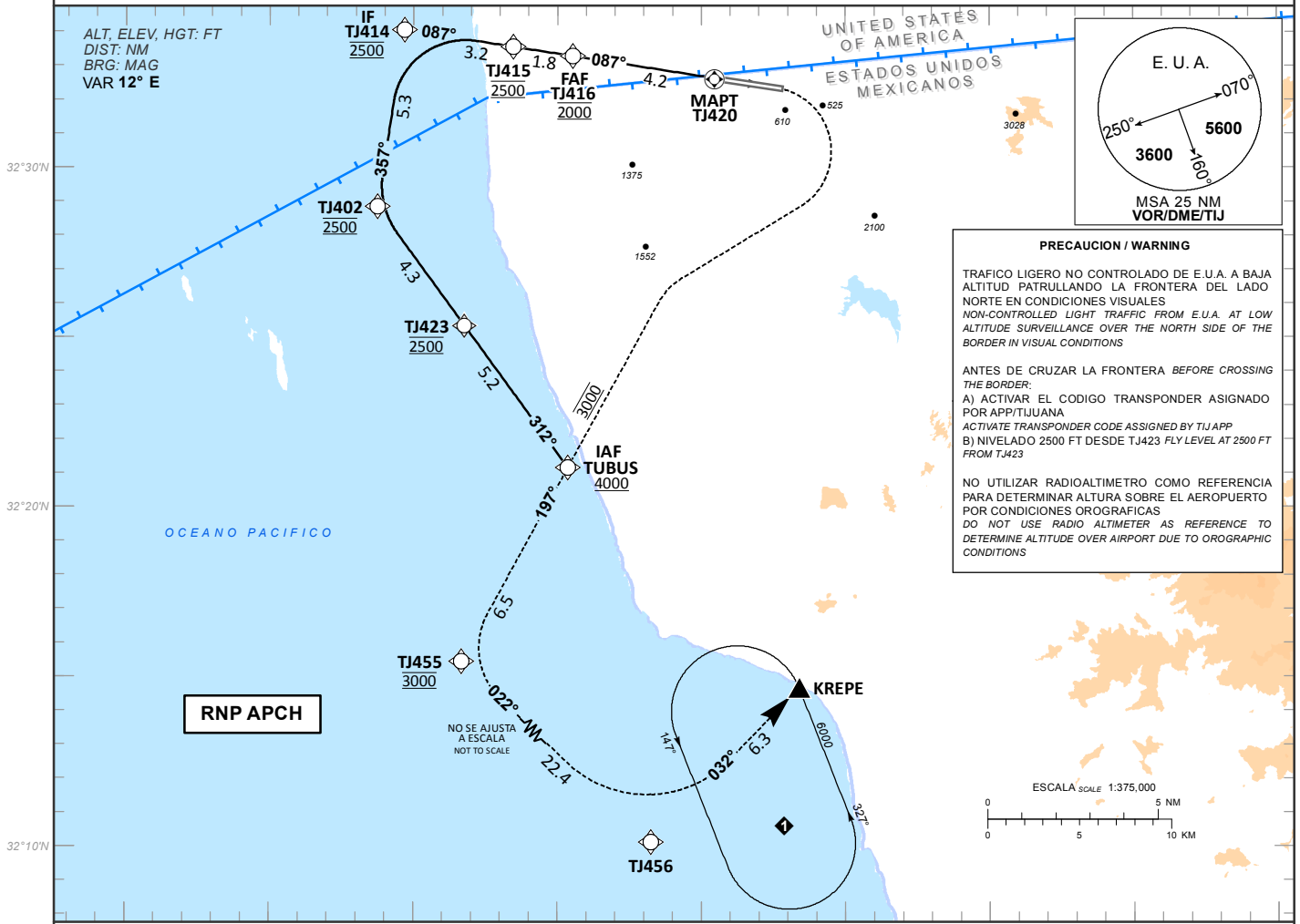
INSTRUMENT APPROACH CHART (IAC)

RNP RWY 09

TWR	APP	ATIS	FIS	EMERG	CD	AD ELEV 487 FT
118.1	119.5, 120.3	127.9	132.1	121.5	122.35	

APCH FRUSTRADA: VIRE A LA DERECHA HACIA TUBUS A 3000 FT, MANTENGA 3000 FT HASTA TJ455 Y CONTINUE EN ASCENSO HASTA PATRON DE ESPERA EN KREPE A 6000 FT
MISSED APCH: TURN RIGHT TO TUBUS AT 3000 FT, MAINTAIN 3000 FT UNTIL TJ455 AND CONTINUE CLIMBING TO HOLDING PATTERN ON KREPE AT 6000 FT.

RMK: - GNSS REQUERIDO GNSS REQUIRED
 - RADAR OPERATIVO OPERATIVE RADAR

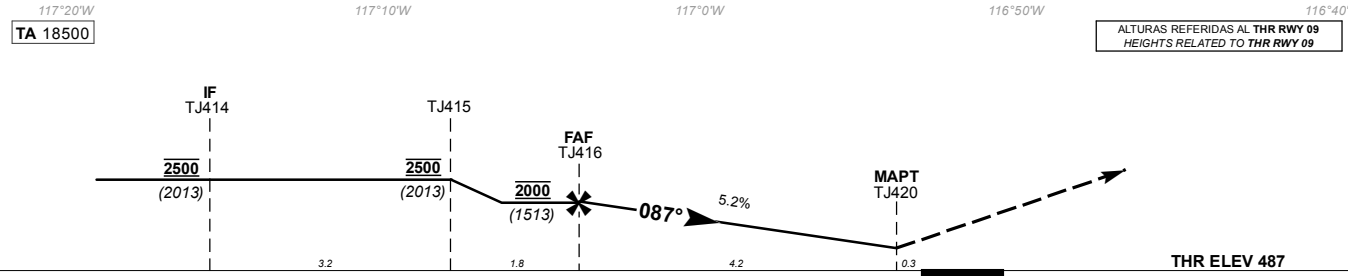
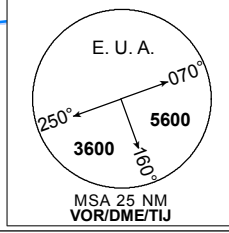


PRECAUCION / WARNING

TRAFICO LIGERO NO CONTROLADO DE E.U.A. A BAJA ALTITUD PATRULLANDO LA FRONTERA DEL LADO NORTE EN CONDICIONES VISUALES
 NON-CONTROLLED LIGHT TRAFFIC FROM E.U.A. AT LOW ALTITUDE SURVEILLANCE OVER THE NORTH SIDE OF THE BORDER IN VISUAL CONDITIONS

ANTES DE CRUZAR LA FRONTERA BEFORE CROSSING THE BORDER:
 A) ACTIVAR EL CODIGO TRANSPONDER ASIGNADO POR APP/TIJUANA
 ACTIVATE TRANSPONDER CODE ASSIGNED BY TIJ APP
 B) NIVELADO 2500 FT DESDE TJ423 FLY LEVEL AT 2500 FT FROM TJ423

NO UTILIZAR RADIOALTIMETRO COMO REFERENCIA PARA DETERMINAR ALTURA SOBRE EL AEROPUERTO POR CONDICIONES OROGRAFICAS
 DO NOT USE RADIO ALTIMETER AS REFERENCE TO DETERMINE ALTITUDE OVER AIRPORT DUE TO OROGRAPHIC CONDITIONS



GRADIENTE DE DESCENSO RATE OF DESCENT	FAP-THR 4.56		5.2% (3.0°)				ALTITUD MINIMA SEGUN DISTANCIA MINIMUM ALTITUDE ACCORDING TO DISTANCE	NM	4.56	4	3	2		
	GS (KTS)	80	100	120	140	160		180	200	FT	2000	1820	1500	1180
	FT / MIN	425	531	637	743	850		956	1062		(1513)	(1333)	(1013)	(693)
	MIN : SEC	3:25	2:44	2:17	1:57	1:43	1:31	1:22						

CAMBIOS: SIMBOLOGIA: ESCALA

CAT	LNVA	OCA (OCH) / MDA (MDH) 1120 (633)	CIRCULANDO CIRCLING CNL SECTOR "N" RWY 09/27 OCA (OCH) / MDA (MDH) 1180 (693)
	A	1 (1600 M)	1 (1600 M)
	B	1 3/4 (2800 M)	2 (3200 M)
	C	2 (3200 M)	2 1/4 (3600 M)
	D		

TABLA DE CODIFICACIÓN DEL PROCEDIMIENTO DE APROXIMACIÓN POR INSTRUMENTOS RNP PISTA 09
 RUNWAY 09 RNP INSTRUMENT APPROACH PROCEDURE CODING TABLE

IAF TUBUS

Número de serie / Serial Number	Descriptor de trayectoria / Path terminator	Identificador de punto de recorrido / Waypoint identifier	Sobrevuelo / Fly Over	Curso / derrota Course / Track "MAG" (°T)	Variación Magnética / Magnetic variation (°)	Distancia / Distance (NM)	Dirección del Viraje / Turn direction	Altitud / Altitude (FT)	Velocidad / Speed (KTS)	VPA (°) / TCH (FT)	Especificación de Navegación / Navigation Specification
001	IF	TUBUS	-	-	-12	-	-	+4000	-	-	RNAV 1
002	TF	TJ423	-	312 (323.9)	-12	5.2	-	@2500	-	-	RNAV 1
003	TF	TJ402	-	312 (323.9)	-12	4.3	-	@2500	-	-	RNAV 1
004	TF	TJ414	-	357 (008.7)	-12	5.3	-	@2500	-	-	RNAV 1
005	TF	TJ415	-	087 (098.8)	-12	3.2	-	@2500	-	-	RNAV 1
006	TF	TJ416	-	087 (098.9)	-12	1.8	-	@2000	-	-	RNAV 1
007	CF	TJ420	Y	087 (098.8)	-12	-	-	-	-	-3.0 (60)	RNP APCH
008	DF	TUBUS	-	-	-12	-	-	@3000	-	-	RNP APCH
009	TF	TJ455	-	197 (208.8)	-12	6.5	-	@3000	-	-	RNAV 1
010	TF	TJ456	-	122 (133.7)	-12	22.4	-	-	-	-	RNAV 1
011	TF	KREPE	Y	032 (043.8)	-12	6.3	-	+6000	-	-	RNAV 1

CODIFICACIÓN DE LAS ESPERAS
 CODING TABLE FOR HOLDINGS

Descriptor de trayectoria / Path terminator	Identificador de punto de recorrido / Waypoint identifier	Rumbo de acercamiento / Approach heading °M (°T)	Tiempo / Time	Dirección del viraje / Turn direction	Altitud mínima / Minimum altitude (FT)	Altitud máxima / Maximum altitude (FT)	Límite de Velocidad / Speed Limit (KT)	Declinación magnética / Magnetic declination (°)	Especificación de Navegación / Navigation Specification
Espera/ Holding	KREPE	327 (338.5)	1 Minuto / Minute	Izquierda / Left	6000	-	230	-12	RNAV 1

COORDENADAS DE LOS PUNTOS DE RECORRIDO
 WAYPOINT COORDINATES

Punto de recorrido / Waypoint	Coordenadas / Coordinates	Punto de recorrido / Waypoint	Coordenadas / Coordinates
KREPE	32°04'28.2"N 116°44'08.3"W	TJ420	32°32'38.3"N 116°59'31.2"W
TJ402	32°28'51.5"N 117°11'14.6"W	TJ423	32°25'20.9"N 117°08'13.5"W
TJ414	32°34'03.7"N 117°10'18.5"W	TJ455	32°15'27.3"N 117°08'19.3"W
TJ415	32°33'33.9"N 117°06'31.9"W	TJ456	31°59'55.4"N 116°49'16.7"W
TJ416	32°33'17.4"N 117°04'27.7"W	TUBUS	32°21'09.9"N 117°04'38.0"W