

CARTA DE APROXIMACION
POR INSTRUMENTOS (IAC)

TIJUANA / GRAL. ABELARDO L. RODRIGUEZ INTL (MMTJ)

INSTRUMENT APPROACH CHART (IAC)

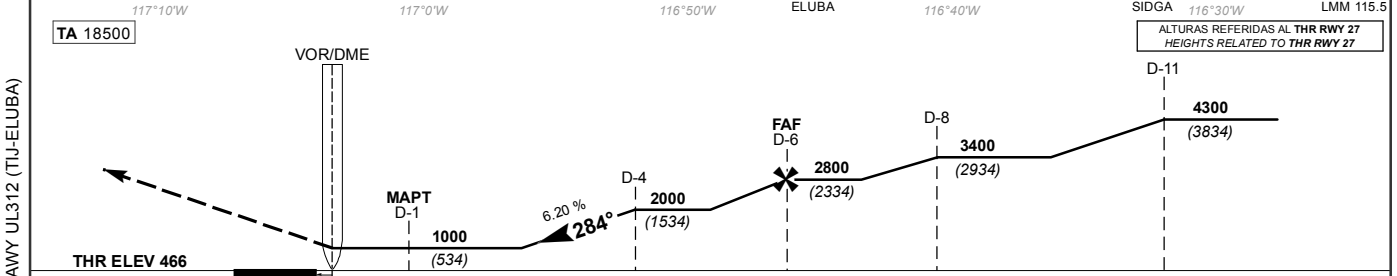
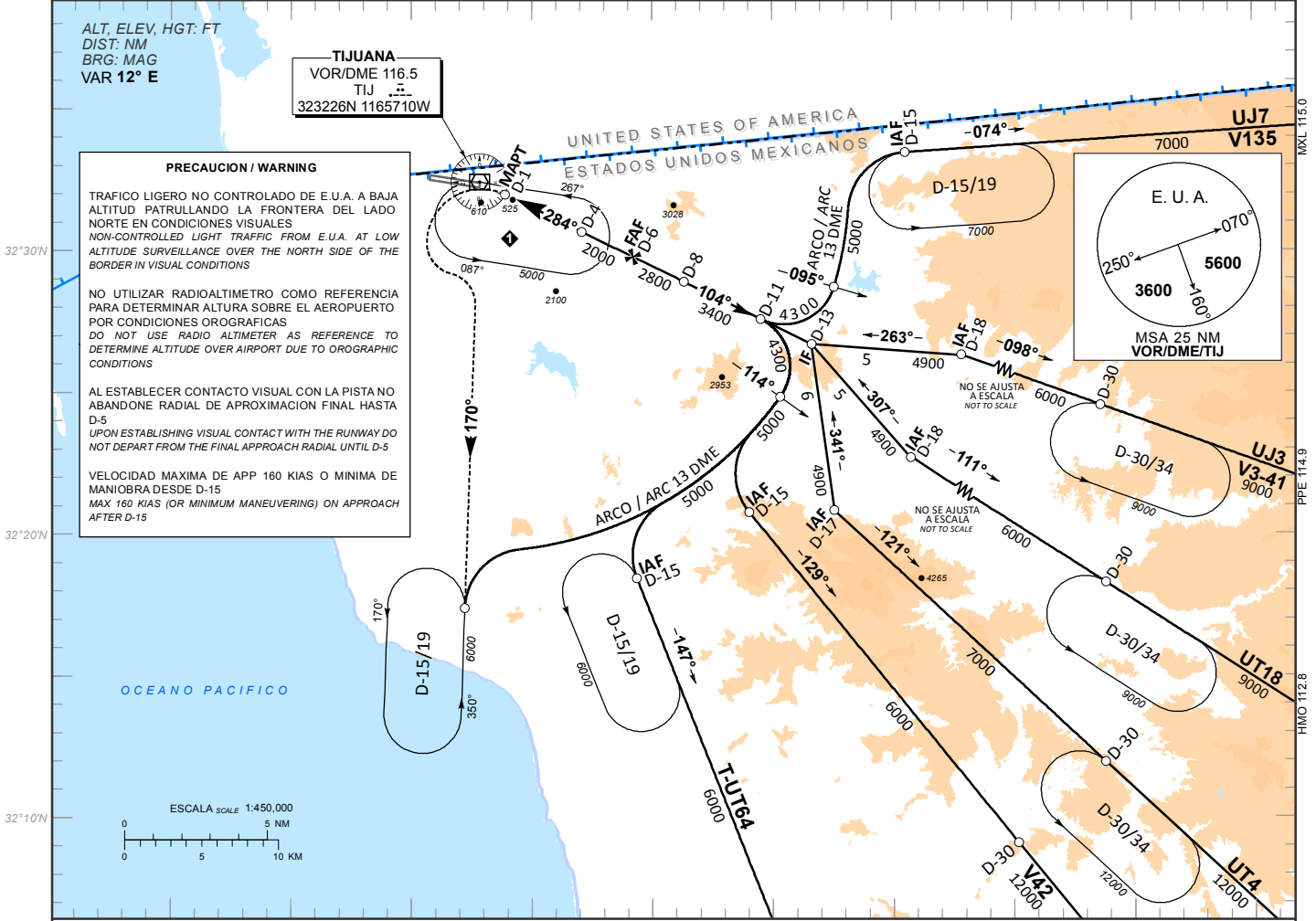
VOR Y RWY 27

TWR	APP	ATIS	FIS	EMERG	CD	AD ELEV 487 FT
118.1	119.5, 120.3	127.9	132.1	121.5	122.35	

APCH FRUSTRADA: EFECTUE VIRAJE A LA IZQUIERDA Y CONTINUE EN ASCENSO EN EL RADIAL 170° DEL VOR/DME/TIJ HASTA PATRON DE ESPERA EN D-15/19 DE ACUERDO A INSTRUCCIONES DEL ATC

MISSED APCH: TURN LEFT AND CLIMB OUTBOUND ON TIJ VOR R-170° TO HOLD AT D-15/19 TIJ OR IN ACCORDANCE WITH ATC INSTRUCTIONS

RMK: - DME REQUERIDO *DME REQUIRED*
- NO UTILIZAR PATRONES DE ESPERA SIMULTANEAMENTE A LA MISMA ALTITUD *DO NOT USE HOLDING PATTERNS AT THE SAME ALTITUDE*
- EN CASO DE FALLA DEL DME EN CUALQUIER PUNTO DEL PROCEDIMIENTO MANTENGA ULTIMA ALTITUD Y PROSIGA A LA ESTACION DE ACUERDO CON INSTRUCCIONES DEL ATC *IN CASE OF DME FAILURE DURING THE PROCEDURE MAINTAIN LAST ASSIGNED ALTITUDE AND PROCEED TO THE STATION IN ACCORDANCE WITH ATC INSTRUCTIONS*



GRADIENTE DE DESCENSO RATE OF DESCENT	FAF-THR 6.07		6.20%					ALTITUD MINIMA SEGUN DISTANCIA <i>MINIMUM ALTITUDE ACCORDING TO DISTANCE</i>	NM	6	5	4	3	2	
	GS (KTS)	80	100	120	140	160	180		200	FT	2800	2423	2046	1669	1292
	FT / MIN	503	628	754	880	1005	1131		1257		(2334)	(1957)	(1580)	(1203)	(826)
	MIN : SEC	4:33	3:38	3:02	2:36	2:16	2:01	1:49							

CAT	DIRECTO <i>STRAIGHT-IN</i>	CIRCULANDO <i>CIRCLING</i>
	OCA (OCH) / MDA (MDH) 1000 (534)	CNL SECTOR "N" RWY 09/27 OCA (OCH) / MDA (MDH) 1180 (693)
A	1 (1600 M)	1 (1600 M)
B	1 1/2 (2400 M)	2 (3200 M)
C	1 3/4 (2800 M)	2 1/4 (3600 M)