

CARTA DE SALIDA NORMALIZADA -
VUELO POR INSTRUMENTOS (SID)

STANDARD DEPARTURE CHART - INSTRUMENT (SID)

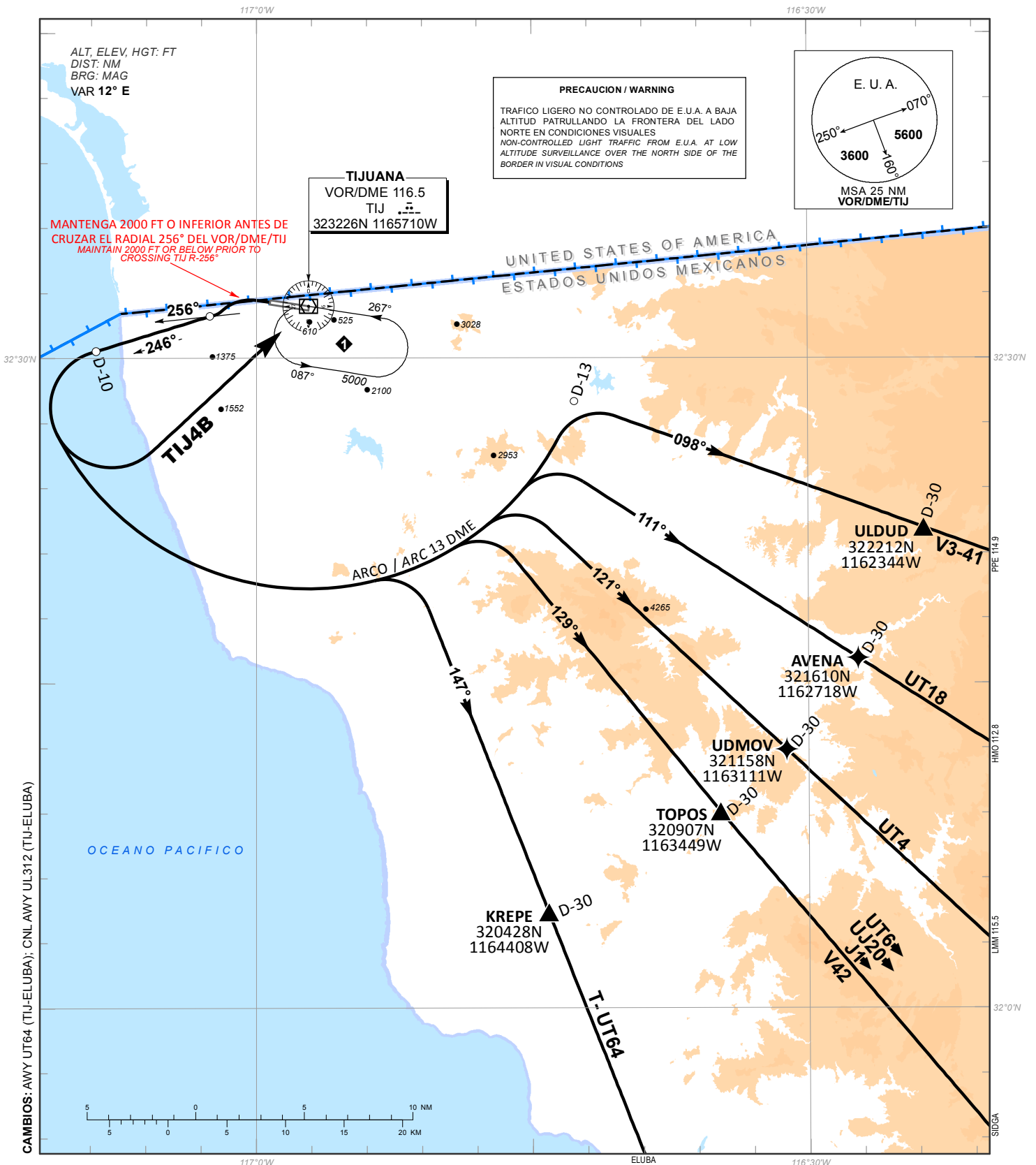
TIJUANA / GRAL. ABELARDO L. RODRIGUEZ INTL (MMTJ)

RWY 27

ULDUD1B, AVENA5B, UDMOV1B,
TOPOS5B, KREPE1B, TIJ4B

TA 18500	TWR	APP	ATIS	FIS	EMERG	CD	AD ELEV 487 FT
	118.1	119.5, 120.3	127.9	132.1	121.5	122.35	

RMK: - EN CASO DE FALLA DEL VOR/DME/TIJ Y/O RADIOAYUDAS INVOLUCRADAS EN CADA PROCEDIMIENTO ESPERE VECTOR RADAR IN CASE OF FAILURE OF TIJ AND/OR RADIO AIDS INVOLVED IN THIS PROCEDURE, EXPECT RADAR VECTOR



SALIDAS PISTA 27:

DEPARTURES RWY 27:

SALIDAS: ULDUD UNO (ULDUD1B)
 BRAVO
 AVENA CINCO (AVENA5B)
 BRAVO
 UDMOV UNO (UDMOV1B)
 BRAVO
 TOPOS CINCO (TOPOS5B)
 BRAVO
 KREPE UNO (KREPE1B)
 BRAVO

DEPARTURES: ULDUD ONE (ULDUD1B)
 BRAVO
 AVENA FIVE (AVENA5B)
 BRAVO
 UDMOV ONE (UDMOV1B)
 BRAVO
 TOPOS FIVE (TOPOS5B)
 BRAVO
 KREPE ONE (KREPE1B)
 BRAVO

ASCIENDA EN RUMBO DE PISTA HASTA ALCANZAR 900 FT, EFECTUE VIRAJE A LA IZQUIERDA Y CRUCE EL RADIAL 256° DEL VOR/DME/TIJ A 2000 FT O INFERIOR Y PROSIGA EN RADIAL 246° HASTA D-10; VIRE A LA IZQUIERDA PARA ESTABLECERSE EN ARCO 13 DME HASTA INTERCEPTAR EL RADIAL CORRESPONDIENTE DEL VOR/DME/TIJ HACIA LOS HIJOS RESPECTIVOS ULDUD, AVENA, UDMOV, TOPOS O KREPE Y CONTINUE EN RUTA ASIGNADA O INSTRUCCIONES DEL ATC

CLIMB ON RUNWAY HEADING UNTIL 900 FT, TURN LEFT, CROSS TIJ R-256° TO 2000 FT OR LOWER AND PROCEED ON TIJ R-246° TO D-10 TIJ, TURN LEFT TO JOIN THE TIJ 13 DME ARC TO INTERCEPT THE CORRESPONDING RADIAL FROM VOR/DME/TIJ TO ULDUD, AVENA, UDMOV, TOPOS OR KREPE AND CONTINUE ON ASSIGNED ROUTE OR ATC INSTRUCTIONS

SALIDA: TIJUANA CUATRO (TIJ4B)
 BRAVO

DEPARTURE: TIJUANA FOUR (TIJ4B)
 BRAVO

ASCIENDA EN RUMBO DE PISTA HASTA ALCANZAR 900 FT, EFECTUE VIRAJE A LA IZQUIERDA Y CRUCE EL RADIAL 256° DEL VOR/DME/TIJ A 2000 FT O INFERIOR Y PROSIGA EN RADIAL 246° HASTA D-10, EFECTUE VIRAJE DE GOTA A LA IZQUIERDA DENTRO DE 13 NM HACIA EL VOR/DME/TIJ Y ABANDONELO DE ACUERDO A LA (1) ALTITUD MINIMA DE LA RUTA ASIGNADA O INSTRUCCIONES DEL ATC.

CLIMB ON RUNWAY HEADING UNTIL 900 FT, TURN LEFT, CROSS TIJ R-256° TO 2000 FT OR LOWER AND PROCEED ON TIJ R-246° TO D-10 TIJ WITHIN 13 NM TO VOR/DME/TIJ AND CROSS IT ACCORDING TO THE (1) MINIMUM CROSSING ALTITUDE OR ATC INSTRUCTIONS.

ESTAS SALIDAS REQUIEREN UN GRADIENTE MINIMO DE ASCENSO DE 300 FT/NM HASTA ALCANZAR 5000 FT

THESE SID's REQUIRE A MINIMUM CLIMB GRADIENT OF 300 FT/NM UNTIL CROSSING 5000 FT

REGIMEN DE ASCENSO/ CLIMB REGIME

*PDG: PENDIENTE DE DISEÑO DEL PROCEDIMIENTO / PROCEDURE DESIGN GRADIENT

*PDG VEL (GS) KTS	80	100	120	140	160	180	200
4.93 % (FT/MIN)	400	500	600	700	800	900	1000

(1) ALTITUD MINIMA PARA ABANDONAR EL VOR/DME/TIJ:

(1) MINIMUM ALTITUDE TO LEAVE THE VOR/DME/TIJ:

A/TO	MXL	V-135	UJ-7	6000
A/TO	MXL	V-41		6000
A/TO	PPE	V-3	UJ-3	6000
A/TO	HMO		UT-18	5000
A/TO	LMM		UT-4	5000
A/TO	IMUSU		UT-6	5000
A/TO	SQN	V-42	UJ-20	4000
A/TO	SQN	T-64	UL-312	4000
A/TO	ELUBA	T-64	UT-64	4000
A/TO	MZB		J-1	3700