

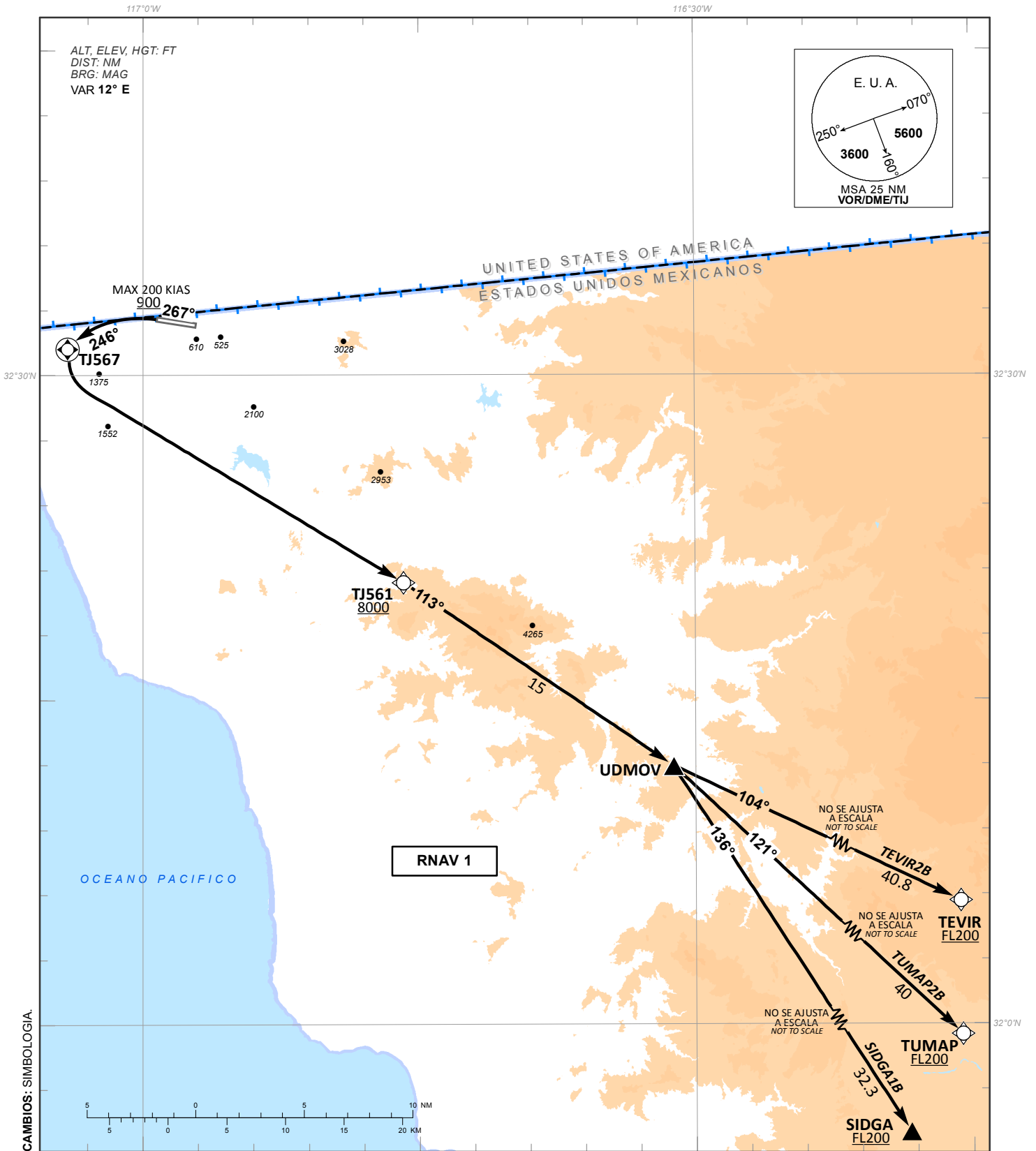
CARTA DE SALIDA NORMALIZADA -
VUELO POR INSTRUMENTOS (SID)
STANDARD DEPARTURE CHART - INSTRUMENT (SID)

TIJUANA / GRAL. ABELARDO L. RODRIGUEZ INTL (MMTJ)
RNAV RWY 27

TEVIR2B, TUMAP2B, SIDGA1B

TA 18500							
TWR	APP	ATIS	FIS	EMERG	CD	AD ELEV 487 FT	
118.1	119.5, 120.3	127.9	132.1	121.5	122.35		

RMK: - GNSS REQUERIDO *GNSS REQUIRED*
- RADAR OPERATIVO *OPERATIVE RADAR*
- OPERATIONAL PDG: TEVIR2B, TUMAP2B, SIDGA1B 5.2% UP TO 8000



CAMBIOS: SIMBOLOGIA.

TABLA DE CODIFICACIÓN DEL PROCEDIMIENTO DE SALIDA POR INSTRUMENTOS RNAV PISTA 27
 RUNWAY 27 RNAV INSTRUMENTS DEPARTURE PROCEDURE CODING TABLE

TEVIR 2B

Número de serie / Serial Number	Descriptor de trayectoria / Path terminator	Identificador de punto de recorrido / Waypoint Identifier	Sobrevuelo / Fly Over	Curso / derrota Course / Track *MAG (*T)	Variación Magnética / Magnetic variation (*)	Distancia / Distance (NM)	Dirección del Viraje / Turn direction	Altitud / Altitude (FT)	Velocidad / Speed (KTS)	VPA (*) / TCH (FT)	Especificación de Navegación / Navigation Specification
001	CA	-	-	267 (278.9)	-12	-	-	+900	-200	-	RNAV 1
002	CF	TJ567	Y	246 (258.4)	-12	-	-	-	-	-	RNAV 1
003	DF	TJ561	-	-	-12	-	-	+8000	-	-	RNAV 1
004	TF	UDMOV	-	113 (124.2)	-12	15.0	-	-	-	-	RNAV 1
005	TF	TEVIR	-	104 (115.3)	-12	40.8	-	+20000	-	-	RNAV 1

TUMAP 2B

Número de serie / Serial Number	Descriptor de trayectoria / Path terminator	Identificador de punto de recorrido / Waypoint Identifier	Sobrevuelo / Fly Over	Curso / derrota Course / Track *MAG (*T)	Variación Magnética / Magnetic variation (*)	Distancia / Distance (NM)	Dirección del Viraje / Turn direction	Altitud / Altitude (FT)	Velocidad / Speed (KTS)	VPA (*) / TCH (FT)	Especificación de Navegación / Navigation Specification
001	CA	-	-	267 (278.9)	-12	-	-	+900	-200	-	RNAV 1
002	CF	TJ567	Y	246 (258.4)	-12	-	-	-	-	-	RNAV 1
003	DF	TJ561	-	-	-12	-	-	+8000	-	-	RNAV 1
004	TF	UDMOV	-	113 (124.2)	-12	15.0	-	-	-	-	RNAV 1
005	TF	TUMAP	-	121 (133.0)	-12	40.0	-	+20000	-	-	RNAV 1

SIDGA 1B

Número de serie / Serial Number	Descriptor de trayectoria / Path terminator	Identificador de punto de recorrido / Waypoint Identifier	Sobrevuelo / Fly Over	Curso / derrota Course / Track *MAG (*T)	Variación Magnética / Magnetic variation (*)	Distancia / Distance (NM)	Dirección del Viraje / Turn direction	Altitud / Altitude (FT)	Velocidad / Speed (KTS)	VPA (*) / TCH (FT)	Especificación de Navegación / Navigation Specification
001	CA	-	-	267 (278.9)	-12	-	-	+900	-200	-	RNAV 1
002	CF	TJ567	Y	246 (258.4)	-12	-	-	-	-	-	RNAV 1
003	DF	TJ561	-	-	-12	-	-	+8000	-	-	RNAV 1
004	TF	UDMOV	-	113 (124.2)	-12	15.0	-	-	-	-	RNAV 1
005	TF	SIDGA	-	136 (147.1)	-12	32.3	-	+20000	-	-	RNAV 1

COORDENADAS DE LOS PUNTOS DE RECORRIDO
 WAYPOINT COORDINATES

Punto de recorrido / Waypoint	Coordenadas / Coordinates
SIDGA	31°44'42.7"N 116°10'36.9"W
UDMOV	32°11'57.6"N 116°31'11.5"W
TEVIR	31°54'22.9"N 115°47'50.1"W
TJ561	32°20'26.3"N 116°45'50.3"W
TJ567	32°31'12.9"N 117°04'06.8"W
TUMAP	31°44'34.1"N 115°56'53.2"W