

CARTA DE LLEGADA NORMALIZADA -  
VUELO POR INSTRUMENTOS (STAR)

TIJUANA / GRAL. ABELARDO L. RODRIGUEZ INTL (MMTJ)  
RNAV RWY 09

STANDARD ARRIVAL CHART - INSTRUMENT (STAR)

TANRI1A, TOVES1A

TA 18500	TWR	APP	ATIS	FIS	EMERG	CD	AD ELEV 487 FT
	118.1	119.5, 120.3	127.9	132.1	121.5	122.35	

RMK: - GNSS REQUERIDO GNSS REQUIRED  
- RADAR OPERATIVO OPERATIVE RADAR  
- DE TOVES O TANRI CONTINUE EN LOS PUNTOS DE RECORRIDO, ALTITUDES Y TRAYECTORIAS MOSTRADAS, HASTA EL IAF CORRESPONDIENTE Y CONTINUE EN PROCEDIMIENTO DE APROXIMACIÓN O DE ACUERDO A INSTRUCCIONES DEL ATC FROM TOVES O TANRI CONTINUE TO THE WAYPOINTS, ALTITUDES AND TRACKS SHOWN, TO THE CORRESPONDING IAF AND CONTINUE ON APPROACH PROCEDURE OR ACCORDING TO ATC INSTRUCTIONS

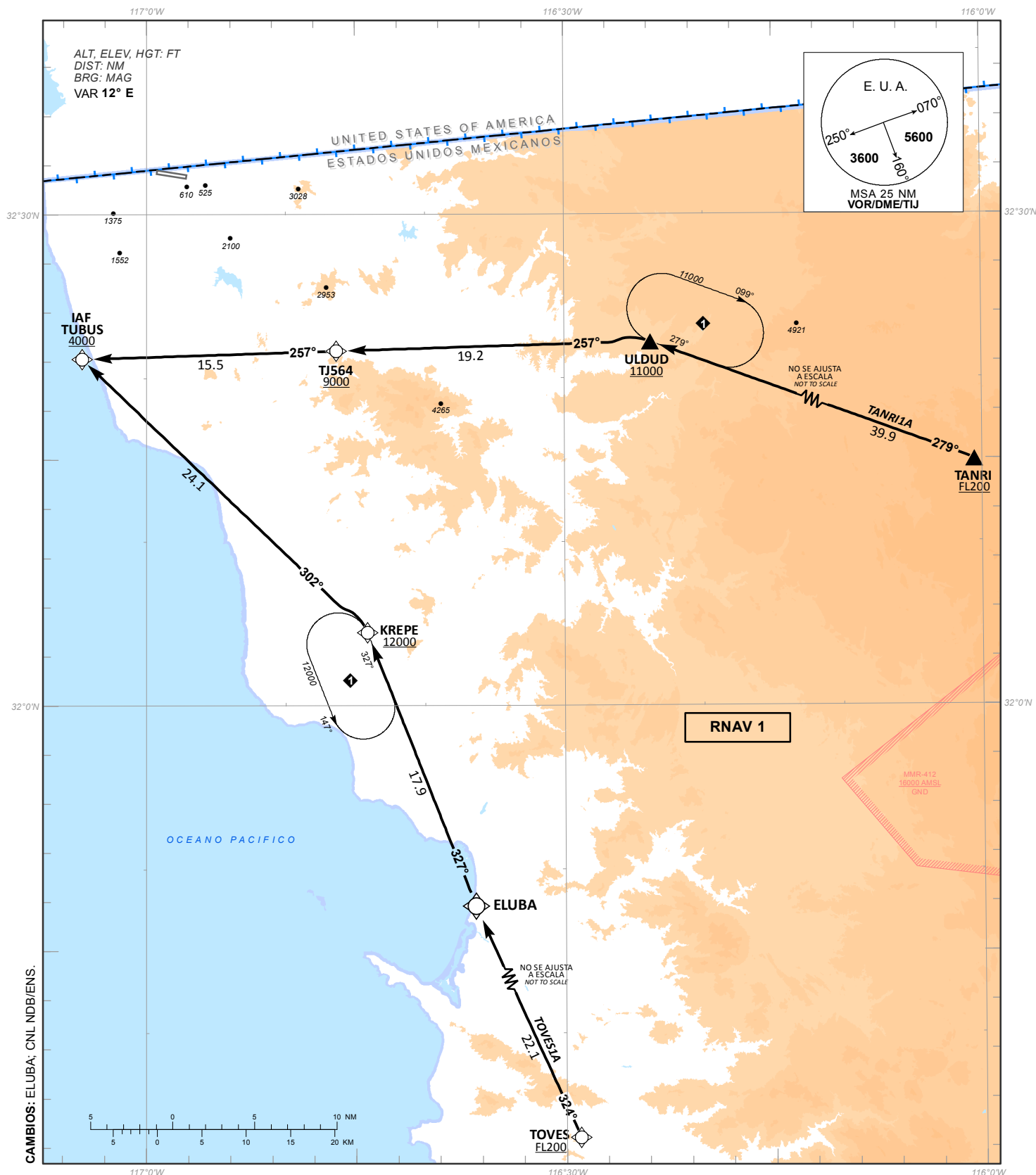


TABLA DE CODIFICACIÓN DEL PROCEDIMIENTO DE LLEGADA POR INSTRUMENTOS RNAV PISTA 09  
 RUNWAY 09 RNAV INSTRUMENTS ARRIVAL PROCEDURE CODING TABLE.

## TANRI-1A

Número de serie / Serial Number	Descriptor de trayectoria / Path terminator	Identificador de punto de recorrido / Waypoint name	Sobrevuelo / Fly Over	Curso / derrota Course / Track °MAG (°T)	Variación Magnética / Magnetic variation (°)	Distancia / Distance (NM)	Dirección del Viraje / Turn direction	Altitud / Altitude (FT)	Velocidad / Speed (KTS)	VPA (°) / TCH (FT)	Especificación de Navegación / Navigation specification
001	IF	TANRI	-	-	-12	-	-	+20000	-	-	RNAV 1
002	TF	ULDUD	Y	279 (290.4)	-12	39.9	-	+11000	-	-	RNAV 1
003	TF	TJ564	-	257 (268.5)	-12	19.2	-	+9000	-	-	RNAV 1
004	TF	TUBUS	-	257 (268.2)	-12	15.5	-	+4000	-	-	RNAV 1

## TOVES-1A

Número de serie / Serial Number	Descriptor de trayectoria / Path terminator	Identificador de punto de recorrido / Waypoint name	Sobrevuelo / Fly Over	Curso / derrota Course / Track °MAG (°T)	Variación Magnética / Magnetic variation (°)	Distancia / Distance (NM)	Dirección del Viraje / Turn direction	Altitud / Altitude (FT)	Velocidad / Speed (KTS)	VPA (°) / TCH (FT)	Especificación de Navegación / Navigation specification
001	IF	TOVES	-	-	-12	-	-	+20000	-	-	RNAV 1
002	TF	ELUBA	-	324 (335.8)	-12	22.1	-	-	-	-	RNAV 1
003	TF	KREPE	Y	327 (338.5)	-12	17.9	-	+12000	-	-	RNAV 1
004	TF	TUBUS	-	302 (313.9)	-12	24.1	-	+4000	-	-	RNAV 1

CODIFICACIÓN DE LAS ESPERAS  
 CODING TABLE FOR HOLDINGS

Descriptor de trayectoria / Path terminator	Identificador de punto de recorrido / Waypoint name	Rumbo de acercamiento / Approach heading °M (°T)	Tiempo / Time	Dirección del viraje / Turn direction	Altitud mínima / Minimum altitude (FT)	Altitud máxima / Maximum altitude (FT)	Límite de Velocidad / Speed Limit (KT)	Declinación magnética / Magnetic declination (°)	Especificación de Navegación / Navigation specification
Espera/ Holding	ULDUD	279 (290.0)	1 Minuto / Minute	Derecha / Right	11000	-	230	-12	RNAV 1
Espera/ Holding	KREPE	327 (338.5)	1 Minuto / Minute	Izquierda / Left	12000	-	230	-12	RNAV 1

COORDENADAS DE LOS PUNTOS DE RECORRIDO  
 WAYPOINT COORDINATES

Punto de recorrido / Waypoint	Coordenadas / Coordinates	Punto de recorrido / Waypoint	Coordenadas / Coordinates
ULDUD	32°22'12.0"N 116°23'44.0"W	TOVES	31°27'34.3"N 116°25'47.6"W
ELUBA	31°47'45.3"N 116°36'25.0"W	TUBUS	32°21'09.9"N 117°04'38.0"W
KREPE	32°04'28.2"N 116°44'08.3"W		
TANRI	32°08'24.6"N 115°39'31.9"W		
TJ564	32°21'40.1"N 116°46'21.5"W		