

CARTA DE APROXIMACION
POR INSTRUMENTOS (IAC)

TOLUCA / LIC. ADOLFO LOPEZ MATEOS INTL (MMTO)

INSTRUMENT APPROACH CHART (IAC)

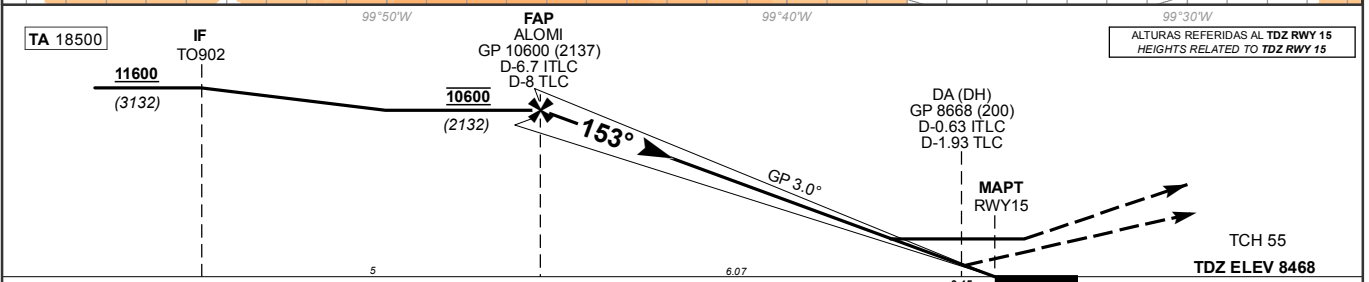
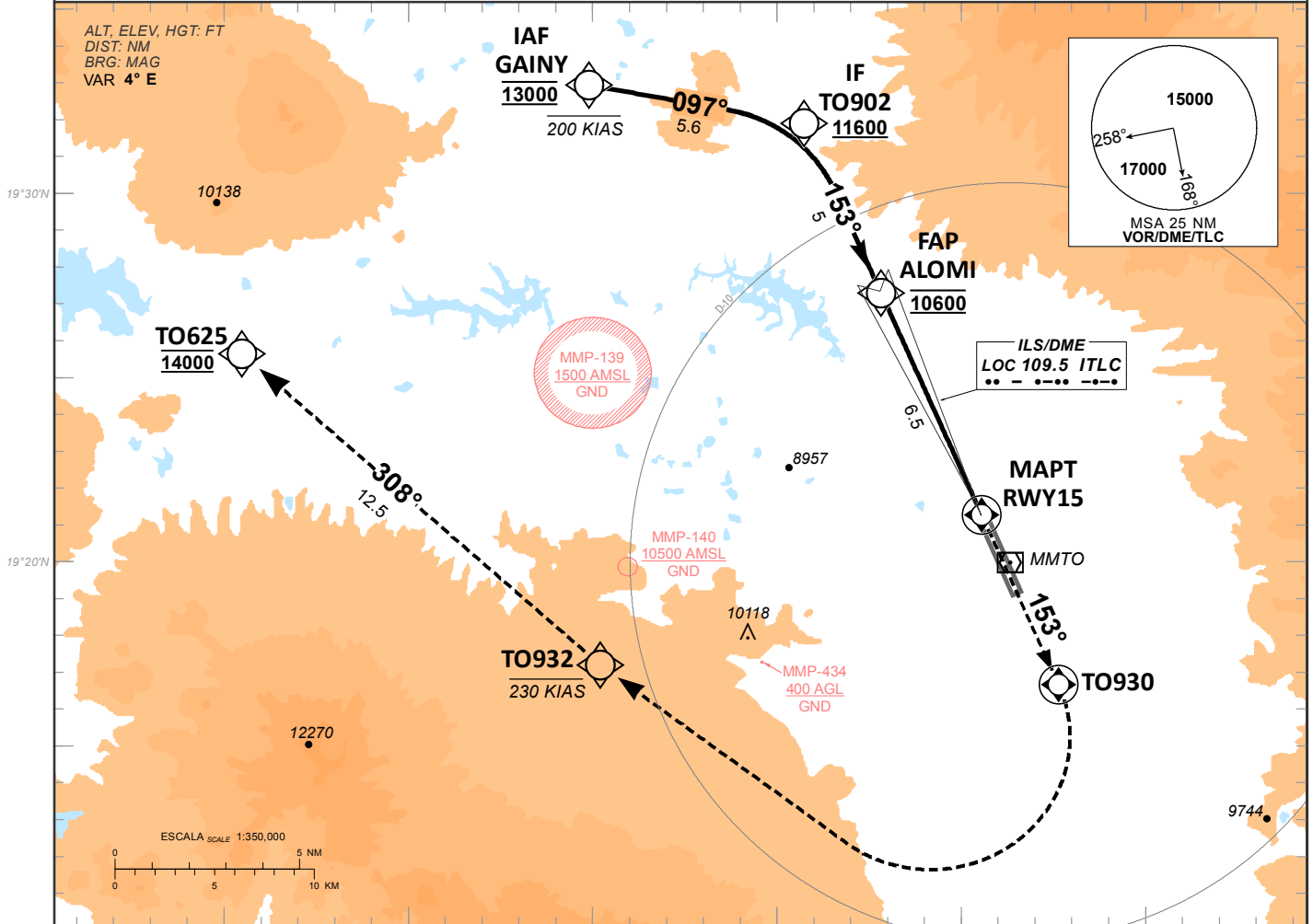
ILS X OR LOC X RWY 15

TWR 118.0	APP 119.35	MMM APP 129.10, 129.65	ATIS 127.8	AD ELEV 8468 FT
---------------------	----------------------	----------------------------------	----------------------	------------------------

APCH FRUSTRADA: ASCIENDA EN RUMBO 153° HASTA TO930 Y PROSIGA EN APROXIMACION FRUSTRADA HASTA TO625 Y CONTINUE DE ACUERDO A INSTRUCCIONES DEL ATC.

MISSED APCH: CLIMB ON TRACK 153° TO TO930 AND PROCEED ON MISSED APPROACH TRACK TO TO625 AND CONTINUE ACCORDING TO ATC INSTRUCTIONS.

RMK: -GNSS REQUERIDO GNSS REQUIRED
-VOR/DME REQUERIDO VOR/DME REQUIRED
-RNAV 1 REQUERIDO PARA TRANSICION Y APP FRUSTRADA FOR TRANSITION AND MISSED APP RNAV 1 IS REQUIRED



GRADIENTE DE DESCENSO RATE OF DESCENT	FAP-THR 6.5								5.2% (3.0°)								ALTITUD MINIMA SEGUN DISTANCIA MINIMUM ALTITUDE ACCORDING TO DISTANCE DME/ITLC	NM	6.71	6	5	4	3	2
	GS (KTS)	80	100	120	140	160	180	200	FT / MIN	425	531	637	743	850	956	1062		FT	10600	10380	10060	9740	9420	9100
	MIN : SEC	4:54	3:55	3:16	2:48	2:27	2:11	1:58																

CAT	ILS COMPLETO / FULL	ILS SIN ALS / ALS OUT	LOC COMPLETO / FULL	LOC SIN ALS / ALS OUT	CIRCULANDO CIRCLING
	DA (DH) 8668 (200)	DA (DH) 8668 (200)	OCA (OCH)/MDA (MDH) 8960 (492)	OCA (OCH)/MDA (MDH) 8960 (492)	OCA (OCH) / MDA (MDH)
	1/2 (800 M)	3/4 (1200 M)	1/2 (800 M)	1 (1600 M)	9040 (572) - 1 (1600 M)
			1 (1600 M)	1 3/8 (2200 M)	9040 (572) - 1 1/2 (2400 M)
D				9060 (592) - 2 (3200 M)	

CAMBIOS: DISTANCIA; MINIMOS; SIMBOLOGIA.

TABLA DE CODIFICACIÓN DEL PROCEDIMIENTO DE APROXIMACIÓN POR INSTRUMENTOS (ILS) PISTA 15
 RUNWAY 15 (ILS) INSTRUMENTS APPROACH PROCEDURE CODING TABLE

IAF GAINY

Número de serie / Serial Number	Descriptor de trayectoria / Path terminator	Identificador de punto de recorrido / Waypoint identifier	Sobrevuelo / Fly Over	Curso / derrota Course / Track °MAG (°T)	Variación Magnética / Magnetic variation (°)	Distancia / Distance (NM)	Dirección del Viraje / Turn direction	Altitud / Altitude (FT)	Velocidad / Speed (KTS)	VPA (°) / TCH (FT)	Especificación de Navegación / Navigation Specification
001	IF	GAINY	-	-	-	-	-	@13000	-200	-	RNAV 1
002	TF	TO902	-	097 (100.7)	4	5.6	-	+11600	-	-	RNAV 1
003	TF	ALOMI	-	153 (156.7)	4	5	-	@10600	-	-	RNAV 1
004				153 (156.7)	4		-	-	-	3.0 (55)	ILS
005	CF	TO930	Y	153 (156.7)	4	-	R	-	-	-	RNAV 1
006	DF	TO932	-	-	4	-	-	-	-230	-	RNAV 1
007	TF	TO625	-	308 (312.5)	4	12.5	-	@14000	-	-	RNAV 1

COORDENADAS DE LOS PUNTOS DE RECORRIDO
 WAYPOINT COORDINATES

Punto de recorrido / Waypoint	Coordenadas / Coordinates	Punto de recorrido / Waypoint	Coordenadas / Coordinates
ALOMI	19°27'17.9"N	TO930	19°16'39.6"N
	099°37'10.1"W		099°32'20.8"W
GAINY	19°32'57.1"N	TO932	19°17'11.4"N
	099°45'06.0"W		099°44'47.6"W
TO625	19°25'38.8"N		
	099°54'31.6"W		
TO902	19°31'54.5"N		
	099°39'15.6"W		