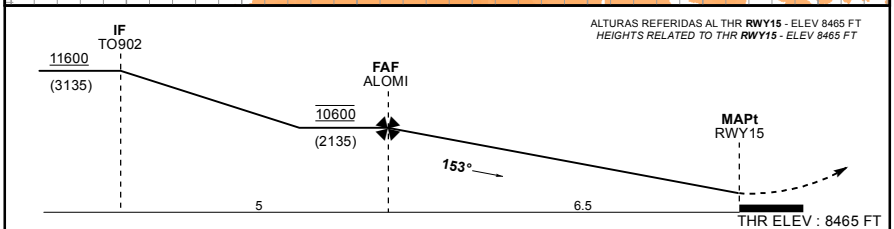
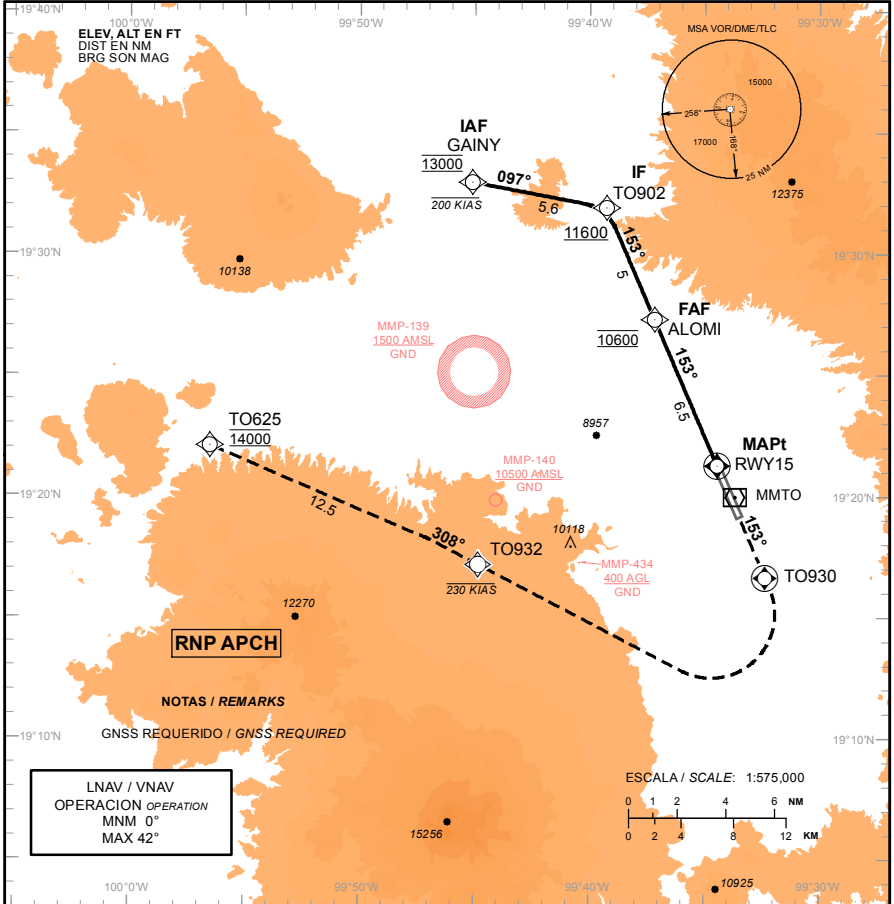


TWR 118.0
APP 119.35

AD ELEV : 8468 FT
VAR 4°E

RNP RWY 15

TA: 18500 FT



CAMBIOS: DISEÑADOR DE CARTA.

APROXIMACION FRUSTRADA / MISSED APPROACH
 ASCIENDA EN RUMBO 153° HASTA TO930 Y PROSIGA EN APROXIMACION FRUSTRADA HASTA TO625 Y CONTINUE DE ACUERDO A INSTRUCCIONES DEL ATC.
 CLIMB ON TRACK 153° TO TO930 AND PROCEED ON MISSED APPROACH TRACK TO TO625 AND CONTINUE ACCORDING TO ATC INSTRUCTIONS.

		GRADIENTE DE DESCENSO / RATE OF DESCENT						
FAF - THR	VEL GS (KTS)	80	100	120	140	160	180	200
6.5 NM	FT / MIN	425	531	637	743	850	956	1062
	MIN : SEC	4:54	3:55	3:16	2:48	2:27	2:11	1:58

ALTITUD MINIMA SEGUN DISTANCIA / MINIMUM ALTITUDE ACCORDING TO DISTANCE

	NM	6	5	4	3	2
FT	10380	10060	9740	9420	9100	
		(1912)	(1592)	(1272)	(952)	(632)

CAT	A	B	C	D
LNAV/VNAV	DA (DH) 8860 (395) - 1 1/8 (1800 M)			
LNAV	OCA (OCH) / MDA (MDH) 8920 (455) - 1 (1600 M)		8920 (455) - 1 3/8 (2200 M)	
CIRCULANDO / CIRCLING	OCA (OCH) / MDA (MDH) 9040 (572) - 1 (1600 M)		9040 (572) - 1 1/2 (2400 M)	9060 (592) - 2 (3200 M)

TABLA DE CODIFICACIÓN DEL PROCEDIMIENTO DE APROXIMACIÓN POR INSTRUMENTOS (RNP) PISTA 15
 RUNWAY 15 (RNP) INSTRUMENTS APPROACH PROCEDURE CODING TABLE

IAF GAINY

Número de serie / Serial Number	Descriptor de trayectoria / Path terminator	Identificador de punto de recorrido / Waypoint identifier	Sobrevuelo / Fly Over	Curso / derrota Course / Track °MAG (°T)	Variación Magnética / Magnetic variation (°)	Distancia / Distance (NM)	Dirección del Viraje / Turn direction	Altitud / Altitude (FT)	Velocidad / Speed (KTS)	VPA (°) / TCH (FT)	Especificación de Navegación / Navigation Specification
001	IF	GAINY	-	-	-	-	-	@13000	-200	-	RNP APCH
002	TF	TO902	-	097 (100.7)	4	5.6	-	+11600	-	-	RNP APCH
003	TF	ALOMI	-	153 (156.7)	4	5	-	@10600	-	-	RNP APCH
004	TF	RWY15	Y	153 (156.7)	4	6.5	-	-	-	3.0 (55)	RNP APCH
005	CF	TO930	Y	153 (156.7)	4	-	R	-	-	-	RNP APCH
006	DF	TO932	-	-	4	-	-	-	-230	-	RNP APCH
007	TF	TO625	-	308 (312.5)	4	12.5	-	@14000	-	-	RNP APCH

COORDENADAS DE LOS PUNTOS DE RECORRIDO
 WAYPOINT COORDINATES

Punto de recorrido / Waypoint	Coordenadas / Coordinates	Punto de recorrido / Waypoint	Coordenadas / Coordinates
ALOMI	19°27'17.9"N	TO902	19°31'54.5"N
	099°37'10.1"W		099°39'15.6"W
GAINY	19°32'57.1"N	TO930	19°16'39.6"N
	099°45'06.0"W		099°32'20.8"W
RWY15	19°21'16.3"N	TO932	19°17'11.4"N
	099°34'26.2"W		099°44'47.6"W
TO625	19°25'38.8"N		
	099°54'31.6"W		