

CARTA DE APROXIMACION
POR INSTRUMENTOS
INSTRUMENT APPROACH
CHART (IAC)

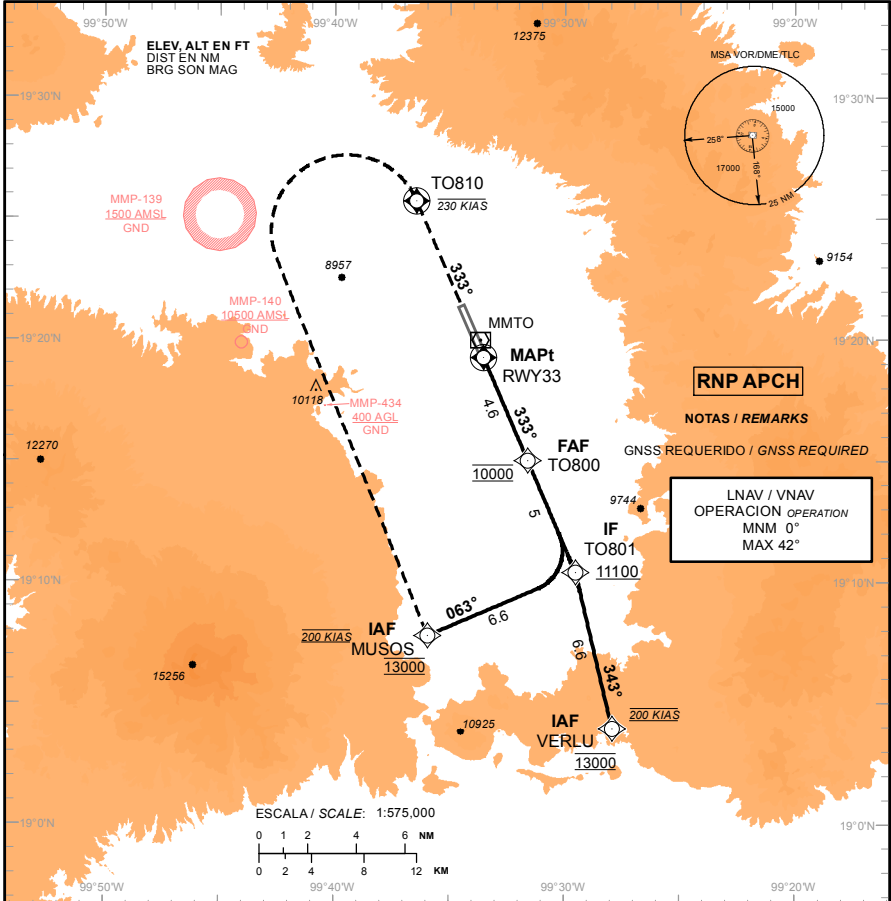
TWR 118.0
APP 119.35

AD ELEV : 8468 FT
VAR 4°E

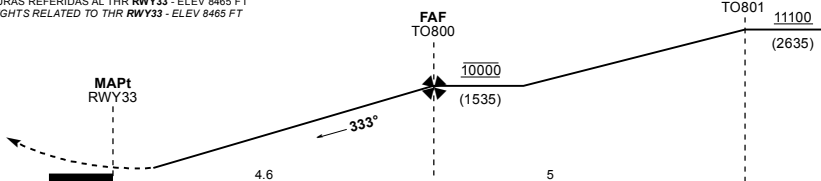
TOLUCA
AEROPUERTO INTL / INTL AIRPORT
LIC. ADOLFO LOPEZ MATEOS INTL

RNP RWY 33

TA: 18500 FT



ALTURAS REFERIDAS AL THR RWY33 - ELEV 8465 FT
HEIGHTS RELATED TO THR RWY33 - ELEV 8465 FT



THR ELEV : 8465 FT

APROXIMACION FRUSTRADA / MISSED APPROACH

ASCIENDA EN RUMBO 333° HASTA TO810 Y PROSIGA EN APROXIMACION FRUSTRADA HASTA MUSOS Y CONTINUE DE ACUERDO A INSTRUCCIONES DEL ATC.

CLIMB ON TRACK 333° TO TO810 AND PROCEED ON MISSED APPROACH TRACK TO MUSOS AND CONTINUE ACCORDING ATC INSTRUCTIONS.

GRADIENTE DE DESCENSO / RATE OF DESCENT

FAF - THR	VEL GS (KTS)	80	100	120	140	160	180	200
4.6 NM	FT / MIN	425	531	637	743	850	956	1062
5.2%	MIN : SEC	3:29	2:47	2:20	2:00	1:45	1:33	1:24

ALTITUD MINIMA SEGUN DISTANCIA / MINIMUM ALTITUDE ACCORDING TO DISTANCE

NM	5	4	3	2
FT	10110 (1645)	9790 (1325)	9470 (1005)	9160 (695)

CAMBIOS: DESIGNADOR DE CARTA.

CAT	A	B	C	D
RNAV/VNAV	DA (DH) 8860 (395) - 1 1/8 (1800 M)			
RNAV	OCA (OCH) / MDA (MDH) 8900 (435) - 1 (1600 M)		8900 (435) - 1 1/4 (2000 M)	
CIRCULANDO CIRCLING	OCA (OCH) / MDA (MDH) 9040 (572) - 1 (1600 M)		9040 (572) - 1 1/2 (2400 M)	9060 (592) - 2 (3200 M)

TABLA DE CODIFICACIÓN DEL PROCEDIMIENTO DE APROXIMACIÓN POR INSTRUMENTOS (RNP) PISTA 33
 RUNWAY 33 (RNP) INSTRUMENTS APPROACH PROCEDURE CODING TABLE

IAF VERLU

Número de serie / Serial Number	Descriptor de trayectoria / Path terminator	Identificador de punto de recorrido / Waypoint identifier	Sobrevuelo / Fly Over	Curso / derrota Course / Track *MAG (*T)	Variación Magnética / Magnetic variation (°)	Distancia / Distance (NM)	Dirección del Viraje / Turn direction	Altitud / Altitude (FT)	Velocidad / Speed (KTS)	VPA (°) / TCH (FT)	Especificación de Navegación / Navigation Specification
001	IF	VERLU	-	-	-	-	-	@13000	@200	-	RNP APCH
002	TF	TO801	-	343 (346.7)	4	6.6	-	+11100	-	-	RNP APCH
003	TF	TO800	-	333 (336.7)	4	5	-	@10000	-	-	RNP APCH
004	TF	RWY33	Y	333 (336.7)	4	4.6	-	-	-	3.0 (55)	RNP APCH
005	CF	TO810	Y	333 (336.7)	4	-	L	-	-230	-	RNP APCH
006	DF	MUSOS	-	-	4	-	-	@13000	-	-	RNP APCH

IAF MUSOS

Número de serie / Serial Number	Descriptor de trayectoria / Path terminator	Identificador de punto de recorrido / Waypoint identifier	Sobrevuelo / Fly Over	Curso / derrota Course / Track *MAG (*T)	Variación Magnética / Magnetic variation (°)	Distancia / Distance (NM)	Dirección del Viraje / Turn direction	Altitud / Altitude (FT)	Velocidad / Speed (KTS)	VPA (°) / TCH (FT)	Especificación de Navegación / Navigation Specification
001	IF	MUSOS	-	-	-	-	-	@13000	@200	-	RNP APCH
002	TF	TO801	-	063 (66.8)	4	6.6	-	+11100	-	-	RNP APCH
003	TF	TO800	-	333 (336.7)	4	5	-	@10000	-	-	RNP APCH
004	TF	RWY33	Y	333 (336.7)	4	4.6	-	-	-	3.0 (55)	RNP APCH
005	CF	TO810	Y	333 (336.7)	4	-	L	-	-230	-	RNP APCH
006	DF	MUSOS	-	-	4	-	-	@13000	-	-	RNP APCH

COORDENADAS DE LOS PUNTOS DE RECORRIDO
 WAYPOINT COORDINATES

Punto de recorrido / Waypoint	Coordenadas / Coordinates	Punto de recorrido / Waypoint	Coordenadas / Coordinates
TO800	19°15'00.51"N	MUSOS	19°07'46.94"N
	099°31'35.96"W		099°35'55.71"W
TO801	19°10'23.83"N	RWY33	19°19'15.48"N
	099°29'30.78"W		099°33'31.42"W
TO810	19°25'42.77"N		
	099°36'26.98"W		
VERLU	19°03'57.09"N		
	099°27'54.76"W		