

TWR 118.0  
APP 119.35  
MMMX APP 129.65

AD ELEV : 8468 FT  
VAR 4° E

AEROPUERTO INTL / INTL AIRPORT

LIC. ADOLFO LOPEZ MATEOS INTL

**RNAV RWY 15**

TA: 18500 FT

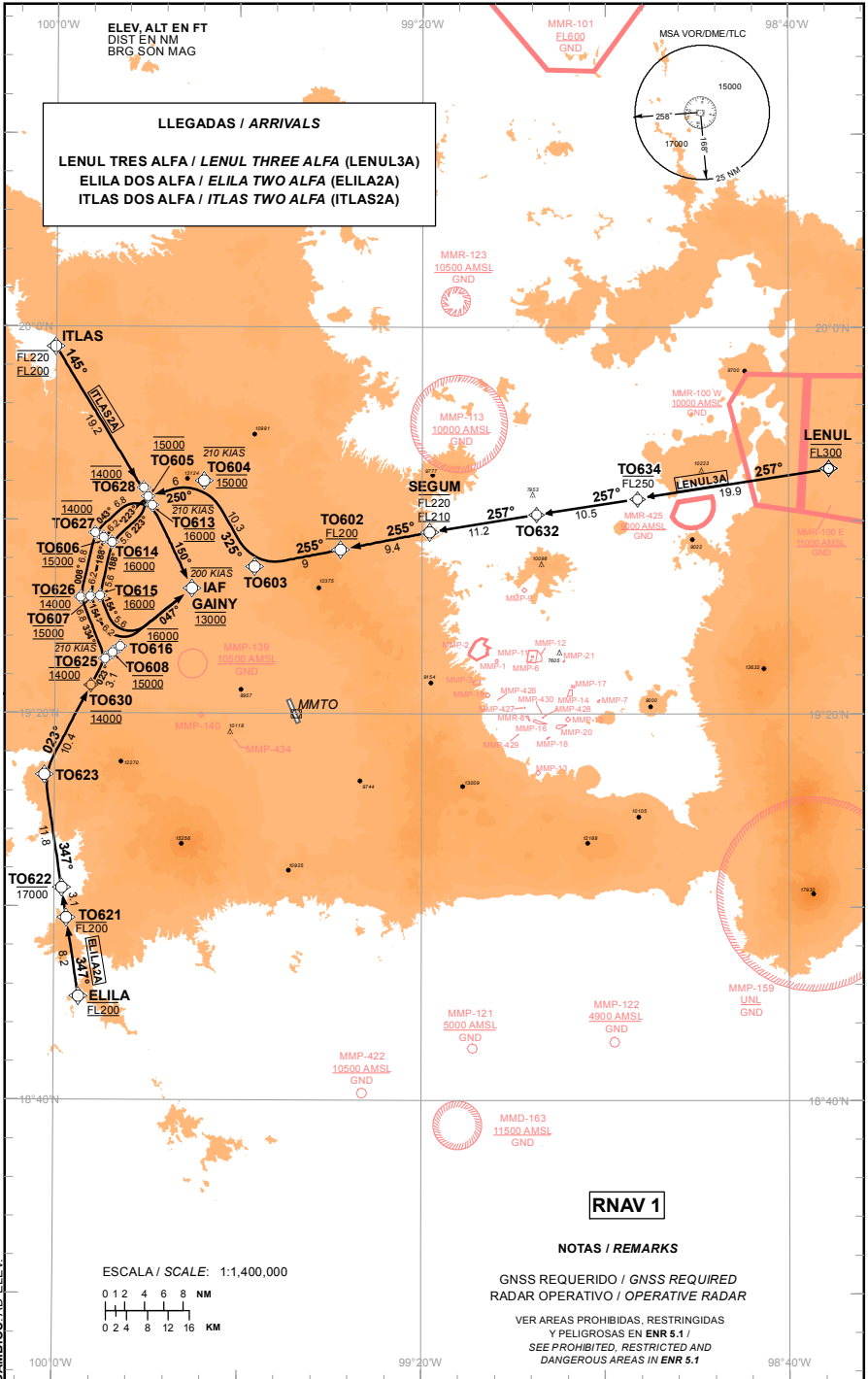


TABLA DE CODIFICACIÓN DEL PROCEDIMIENTO DE LLEGADA POR INSTRUMENTOS RNAV PISTA 15  
 RUNWAY 15 RNAV INSTRUMENT ARRIVAL PROCEDURE CODING TABLE

## LENUL 3A

Número de serie / Serial Number	Descriptor de trayectoria / Path terminator	Identificador de punto de recorrido / Waypoint identifier	Sobrevuelo / Fly Over	Curso / derrota Course / Track *MAG (*T)	Variación Magnética / Magnetic variation (°)	Distancia / Distance (NM)	Dirección del Viraje / Turn direction	Altitud / Altitude (FT)	Velocidad / Speed (KTS)	VPA (°) / TCH (FT)	Especificación de Navegación / Navigation Specification
001	IF	LENUL	-	-	-	-	-	@FL300	-	-	RNAV 1
002	TF	TO634	-	257 (261.0)	4	19.9	-	-FL250	-	-	RNAV 1
003	TF	TO632	-	257 (260.9)	4	10.5	-	-	-	-	RNAV 1
004	TF	SEGUM	-	257 (260.9)	4	11.2	-	-FL220 ; +FL210	-	-	RNAV 1
005	TF	TO602	-	255 (258.8)	4	9.4	-	+FL200	-	-	RNAV 1
006	TF	TO603	-	255 (258.8)	4	9	-	-	-	-	RNAV 1
007	TF	TO604	-	325 (329.5)	4	10.3	-	@15000	-210	-	RNAV 1
008	TF	TO605	-	250 (254.3)	4	6	-	@15000	-	-	RNAV 1
009	TF	TO606	-	223 (227.0)	4	6.2	-	@15000	-	-	RNAV 1
010	TF	TO607	-	188 (192.5)	4	6.2	-	@15000	-	-	RNAV 1
011	TF	TO608	-	154 (158.0)	4	6.2	-	@15000	-	-	RNAV 1
012	TF	GAINY	-	047 (050.7)	4	10.5	-	@13000	-200	-	RNAV 1

## ELILA 2A

Número de serie / Serial Number	Descriptor de trayectoria / Path terminator	Identificador de punto de recorrido / Waypoint identifier	Sobrevuelo / Fly Over	Curso / derrota Course / Track *MAG (*T)	Variación Magnética / Magnetic variation (°)	Distancia / Distance (NM)	Dirección del Viraje / Turn direction	Altitud / Altitude (FT)	Velocidad / Speed (KTS)	VPA (°) / TCH (FT)	Especificación de Navegación / Navigation Specification
001	IF	ELILA	-	-	-	-	-	@FL200	-	-	RNAV 1
002	TF	TO621	-	347 (351.1)	4	8.2	-	-FL200	-	-	RNAV 1
003	TF	TO622	-	347 (351.1)	4	3.1	-	-17000	-	-	RNAV 1
004	TF	TO623	-	347 (351.1)	4	11.8	-	-	-	-	RNAV 1
005	TF	TO630	-	023 (027.4)	4	10.4	-	@14000	-	-	RNAV 1
006	TF	TO625	-	023 (027.4)	4	3.1	-	@14000	-210	-	RNAV 1
007	TF	TO626	-	334 (338.0)	4	6.8	-	@14000	-	-	RNAV 1
008	TF	TO627	-	008 (012.5)	4	6.8	-	@14000	-	-	RNAV 1
009	TF	TO628	-	043 (047.0)	4	6.8	-	@14000	-	-	RNAV 1
010	TF	GAINY	-	150 (154.2)	4	11.5	-	@13000	-200	-	RNAV 1

## ITLAS 2A

Número de serie / Serial Number	Descriptor de trayectoria / Path terminator	Identificador de punto de recorrido / Waypoint identifier	Sobrevuelo / Fly Over	Curso / derrota Course / Track *MAG (*T)	Variación Magnética / Magnetic variation (°)	Distancia / Distance (NM)	Dirección del Viraje / Turn direction	Altitud / Altitude (FT)	Velocidad / Speed (KTS)	VPA (°) / TCH (FT)	Especificación de Navegación / Navigation Specification
001	IF	ITLAS	-	-	-	-	-	-FL220 ; +FL200	-	-	RNAV 1
002	TF	TO613	-	145 (148.5)	4	19.2	-	@16000	-210	-	RNAV 1
003	TF	TO614	-	223 (227.0)	4	5.6	-	@16000	-	-	RNAV 1
004	TF	TO615	-	188 (192.5)	4	5.6	-	@16000	-	-	RNAV 1
005	TF	TO616	-	154 (158.0)	4	5.6	-	@16000	-	-	RNAV 1
006	TF	GAINY	-	047 (050.7)	4	9.5	-	@13000	-200	-	RNAV 1

**COORDENADAS DE LOS PUNTOS DE RECORRIDO  
WAYPOINT COORDINATES**

Punto de recorrido / Waypoint	Coordenadas / Coordinates	Punto de recorrido / Waypoint	Coordenadas / Coordinates
ELILA	18°50'42.8"N	TO614	19°37'41.0"N
	099°57'18.0"W		099°53'50.1"W
GAINY	19°32'57.1"N	TO615	19°32'09.6"N
	099°45'06.0"W		099°55'07.5"W
ITLAS	19°57'56.5"N	TO616	19°26'55.1"N
	100°00'04.1"W		099°52'53.3"W
LENUL	19°45'22.9"N	TO621	18°58'50.3"N
	098°35'36.8"W		099°58'38.5"W
SEGUM	19°38'47.1"N	TO622	19°01'57.1"N
	099°19'10.5"W		099°59'09.3"W
TO602	19°36'57.8"N	TO623	19°13'38.3"N
	099°28'53.9"W		100°01'05.4"W
TO603	19°35'11.7"N	TO625	19°25'38.8"N
	099°38'16.7"W		099°54'31.6"W
TO604	19°44'04.6"N	TO626	19°31'59.6"N
	099°43'48.5"W		099°57'14.1"W
TO605	19°42'26.7"N	TO627	19°38'40.8"N
	099°49'55.9"W		099°55'40.4"W
TO606	19°38'10.9"N	TO628	19°43'21.0"N
	099°54'45.3"W		099°50'23.4"W
TO607	19°32'04.6"N	TO630	19°22'53.2"N
	099°56'10.8"W		099°56'02.3"W
TO608	19°26'17.0"N	TO632	19°40'34.6"N
	099°53'42.5"W		099°07'28.4"W
TO613	19°41'32.4"N	TO634	19°42'14.8"N
	099°49'28.3"W		098°56'28.4"W