

CARTA DE SALIDA NORMALIZADA  
VUELO POR INSTRUMENTOS  
STANDARD DEPARTURE CHART  
INSTRUMENT (SID)

**TORREON**

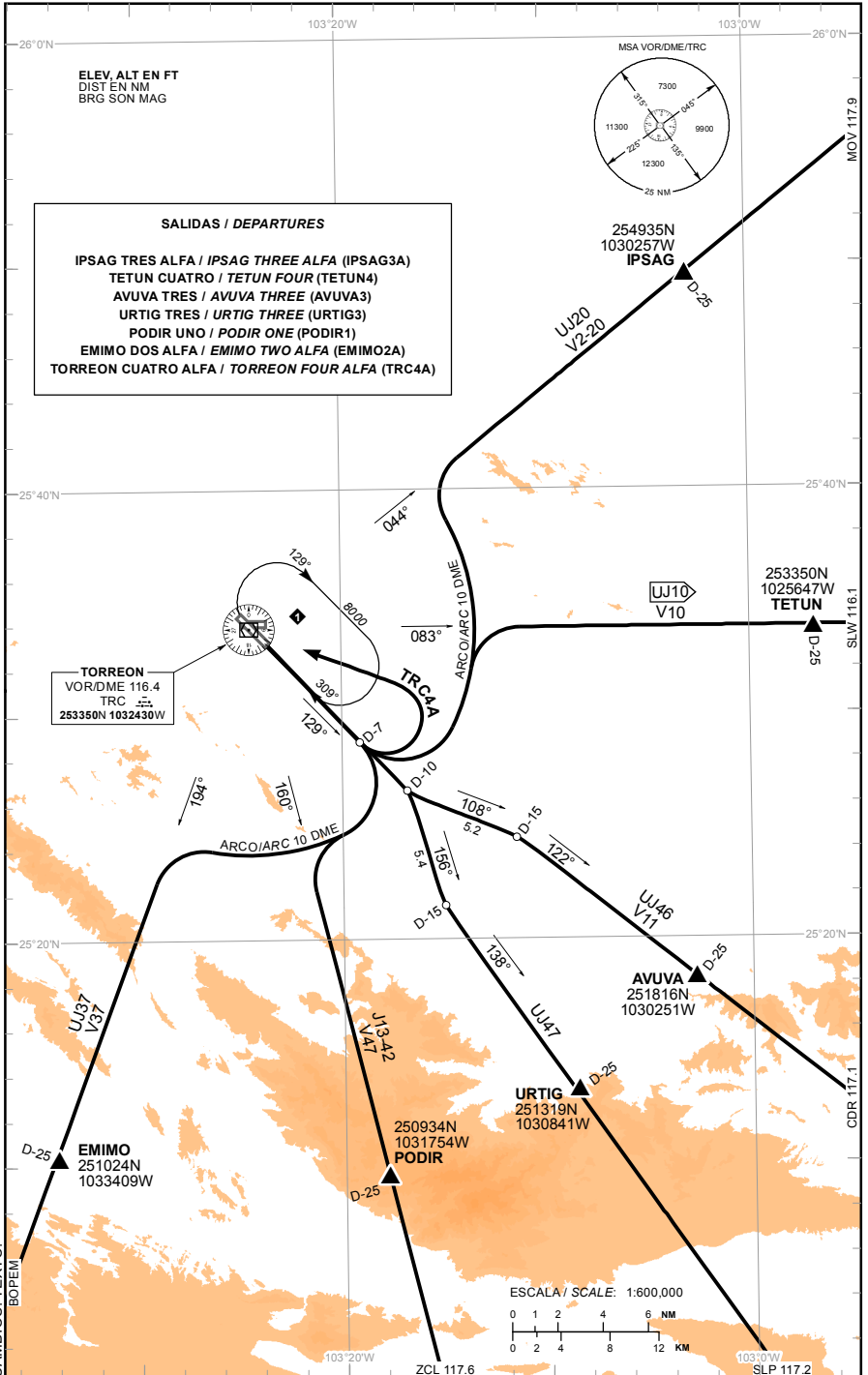
TWR 118.5  
APP 119.6

AD ELEV : 3691 FT  
VAR 6° E

AEROPUERTO INTL / INTL AIRPORT

**RWY 13**

TA: 18500 FT



**SALIDAS PISTA 13:**

**SALIDAS:** IPSAG TRES ALFA (IPSAG3A)  
TETUN CUATRO (TETUN4)

ASCIENDA POR **RADIAL 129°** HASTA **D-7**, EFECTUE VIRAJE A LA **IZQUIERDA** Y PROSIGA EN **ARCO 10 DME** HASTA INTERCEPTAR EL RADIAL CORRESPONDIENTE DEL **VOR/DME/TRC** HACIA LOS FIJOS RESPECTIVOS **IPSAG** O **TETUN** Y CONTINUE EN RUTA ASIGNADA O INSTRUCCIONES DEL ATC

**SALIDA:** AVUVA TRES (AVUVA3)

ASCIENDA POR **RADIAL 129°** HASTA **D-10**, EFECTUE VIRAJE A LA **IZQUIERDA** Y PROSIGA EN **RUMBO 108°** HASTA INTERCEPTAR EL **RADIAL 122°** DEL **VOR/DME/TRC** HACIA EL FIJO **AVUVA** Y CONTINUE EN RUTA ASIGNADA O INSTRUCCIONES DEL ATC

**SALIDA:** URTIG TRES (URTIG3)

ASCIENDA POR **RADIAL 129°** HASTA **D-10**, EFECTUE VIRAJE A LA **DERECHA** Y PROSIGA EN **RUMBO 156°** HASTA INTERCEPTAR EL **RADIAL 138°** DEL **VOR/DME/TRC** HACIA EL FIJO **URTIG** Y CONTINUE EN RUTA ASIGNADA O INSTRUCCIONES DEL ATC

**SALIDAS:** PODIR UNO (PODIR1)  
EMIMO DOS ALFA (EMIMO2A)

ASCIENDA POR **RADIAL 129°** HASTA **D-7**, EFECTUE VIRAJE A LA **DERECHA** Y PROSIGA EN **ARCO 10 DME** HASTA INTERCEPTAR EL RADIAL CORRESPONDIENTE DEL **VOR/DME/TRC** HACIA LOS FIJOS RESPECTIVOS **PODIR** O **EMIMO** Y CONTINUE EN RUTA ASIGNADA O INSTRUCCIONES DEL ATC

LAS SALIDAS **URTIG TRES** Y **PODIR UNO** REQUIEREN UN GRADIENTE MINIMO DE ASCENSO DE **320 FT/NM** HASTA ALCANZAR **12000 FT**

**DEPARTURES RWY 13:**

**DEPARTURES:** IPSAG THREE ALFA (IPSAG3A)  
TETUN FOUR (TETUN4)

CLIMB VIA **TRC R-129°** TO **D-7 TRC**, THEN TURN **LEFT** AND PROCEED ON THE **TRC 10 DME ARC** TO INTERCEPT THE CORRESPONDING RADIAL FROM **VOR/DME/TRC** TO **IPSAG** OR **TETUN** AND CONTINUE ON THE ASSIGNED ROUTE OR ATC INSTRUCTIONS

**DEPARTURE:** AVUVA THREE (AVUVA3)

CLIMB VIA **TRC R-129°** TO **D-10 TRC**, THEN TURN **LEFT** AND PROCEED ON A **108° HEADING**, TO INTERCEPT **TRC R-122°** TO **AVUVA** AND CONTINUE ON THE ASSIGNED ROUTE OR ATC INSTRUCTIONS

**DEPARTURE:** URTIG THREE (URTIG3)

CLIMB VIA **TRC R-129°** TO **D-10 TRC**, THEN TURN **RIGHT** AND PROCEED ON A **156° HEADING**, TO INTERCEPT **TRC R-138°** TO **URTIG** AND CONTINUE ON THE ASSIGNED ROUTE OR ATC INSTRUCTIONS

**DEPARTURES:** PODIR ONE (PODIR1)  
EMIMO TWO ALFA (EMIMO2A)

CLIMB VIA **TRC R-129°** TO **D-7 TRC**, THEN TURN **RIGHT** AND PROCEED ON THE **TRC 10 DME ARC** TO INTERCEPT THE CORRESPONDING RADIAL FROM **VOR/DME/TRC** TO **PODIR** OR **EMIMO** AND CONTINUE ON THE ASSIGNED ROUTE OR ATC INSTRUCTIONS

THE SID **URTIG THREE** AND **PODIR ONE** REQUIRE A MINIMUM CLIMB GRADIENT OF **320 FT/NM** UNTIL CROSSING **12000 FT**

**REGIMEN DE ASCENSO/ RATE OF CLIMB**

**\*PDG: PENDIENTE DE DISEÑO DEL PROCEDIMIENTO / PROCEDURE DESIGN GRADIENT**

<b>*PDG VEL (GS) KTS</b>	<b>80</b>	<b>100</b>	<b>120</b>	<b>140</b>	<b>160</b>	<b>180</b>	<b>200</b>
<b>5.26% (FT/MIN)</b>	<b>427</b>	<b>533</b>	<b>640</b>	<b>747</b>	<b>853</b>	<b>960</b>	<b>1067</b>

LA SALIDA **EMIMO DOS ALFA** REQUIERE UN GRADIENTE MINIMO DE ASCENSO DE **240 FT/NM** HASTA ALCANZAR **9000 FT**

THE SID **EMIMO TWO ALFA** REQUIRES A MINIMUM CLIMB GRADIENT OF **240 FT/NM** UNTIL CROSSING **9000 FT**

**REGIMEN DE ASCENSO/ RATE OF CLIMB**

**\*PDG: PENDIENTE DE DISEÑO DEL PROCEDIMIENTO / PROCEDURE DESIGN GRADIENT**

<b>*PDG VEL (GS) KTS</b>	<b>80</b>	<b>100</b>	<b>120</b>	<b>140</b>	<b>160</b>	<b>180</b>	<b>200</b>
<b>3.94% (FT/MIN)</b>	<b>320</b>	<b>400</b>	<b>480</b>	<b>560</b>	<b>640</b>	<b>720</b>	<b>800</b>

**SALIDA TORREON CUATRO ALFA (TRC4A)**

ASCIENDA POR **RADIAL 129°** HASTA **D-7 (EN CASO DE FALLA DEL DME HASTA ALCANZAR 5000 FT)**, EFECTUE VIRAJE DE GOTA A LA **IZQUIERDA** DENTRO DE **10 NM** HACIA EL **VOR/DME/TRC** Y ABANDONELO DE ACUERDO A LA **(1)** ALTITUD MINIMA DE LA RUTA ASIGNADA O INSTRUCCIONES DEL ATC

**DEPARTURE TORREON FOUR ALFA (TRC4A)**

CLIMB VIA **TRC R-129°** TO **D-7 TRC (OR 5000 FT IN CASE OF DME FAILURE)**, THEN TURN **LEFT** WITHIN **10 NM** TO **VOR/DME/TRC** AND CROSS IT ACCORDING TO THE **(1)** MINIMUM CROSSING ALTITUDE OR ATC INSTRUCTIONS

**(1) ALTITUD MINIMA PARA ABANDONAR EL VOR/DME/TRC:**

**(1) MINIMUM CROSSING ALTITUDE AT VOR/DME/TRC:**

A/TO	MOV	V-2-20	UJ-20	7400
A/TO	SLW	V-10	UJ-10	7400
A/TO	CDR	V-11	UJ-46	7400
A/TO	SLP		UJ-47	9600
A/TO	ZCL	V-47	J-13-42	9600
A/TO	DGO	V-37	UJ-37	7400
A/TO	DGO	V-20	UJ-20	7400
A/TO	DGO	V-10	UJ-32	7400
A/TO	CUL		UJ-10	7900
A/TO	ELQ	V-2-11	J-42, UJ-46	7400
A/TO	CUU		J-13	7400
A/TO	CUU		UJ-47	7400