

CARTA DE SALIDA NORMALIZADA
VUELO POR INSTRUMENTOS
STANDARD DEPARTURE CHART
INSTRUMENT (SID)

TORREON

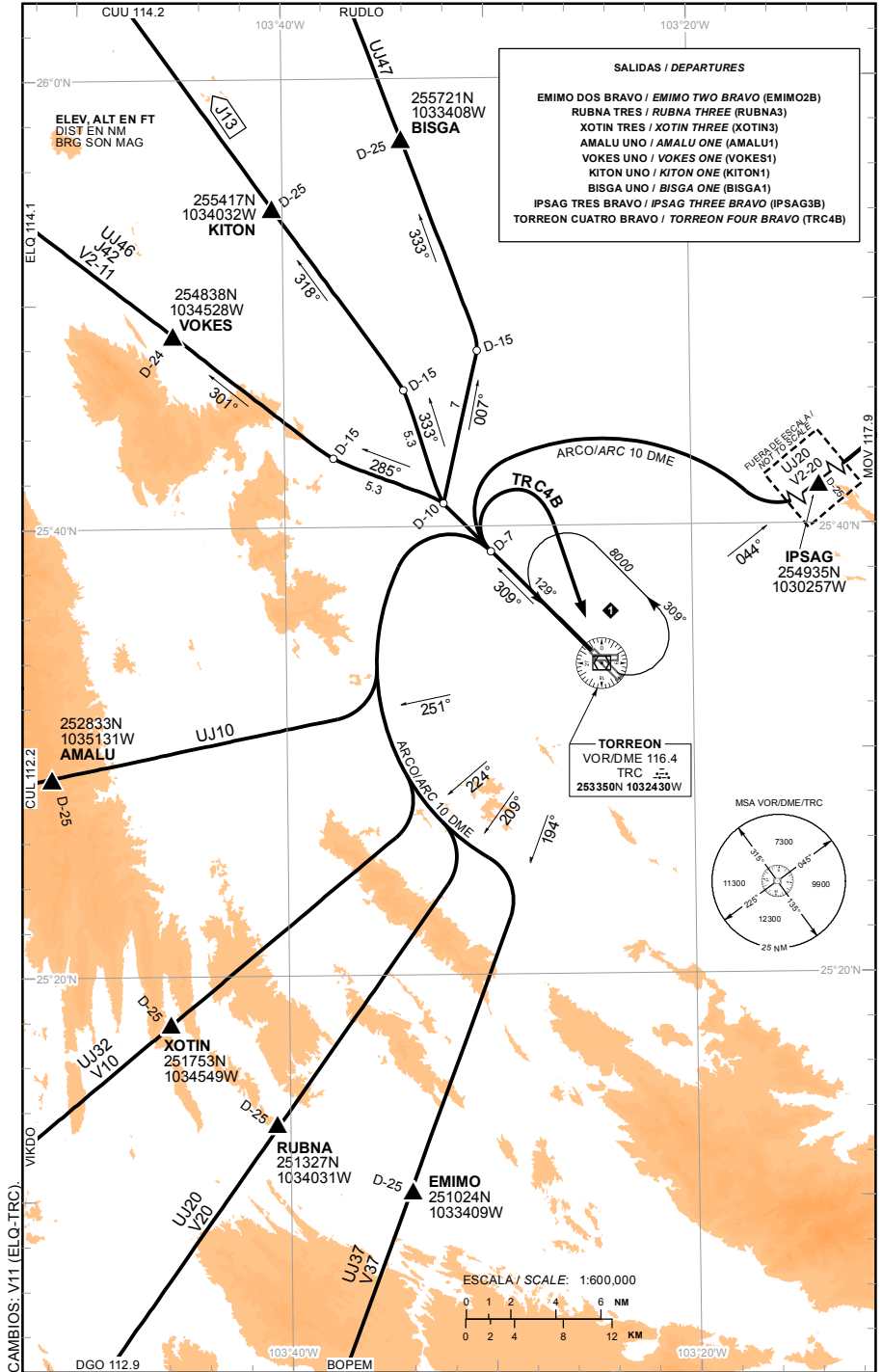
TWR 118.5
APP 119.6

AD ELEV : 3691 FT
VAR 6° E

AEROPUERTO INTL / INTL AIRPORT

RWY 31

TA: 18500 FT



SALIDAS PISTA 31:

SALIDAS: EMIMO DOS BRAVO (EMIMO2B)
 RUBNA TRES (RUBNA3)
 XOTIN TRES (XOTIN3)
 AMALU UNO (AMALU1)

ASCIENDA POR **RADIAL 309°** HASTA **D-7**, EFECTUE VIRAJE A LA **IZQUIERDA** Y PROSIGA EN **ARCO 10 DME** HASTA INTERCEPTAR EL RADIAL CORRESPONDIENTE DEL **VOR/DME/TRC** HACIA LOS FIJOS RESPECTIVOS **EMIMO, RUBNA, XOTIN O AMALU** Y CONTINUE EN RUTA ASIGNADA O INSTRUCCIONES DEL ATC

ESTAS SALIDAS REQUIEREN UN GRADIENTE MINIMO DE ASCENSO DE **300 FT/NM** HASTA ALCANZAR:

EMIMO DOS BRAVO 10000 FT
RUBNA TRES 10000 FT
XOTIN TRES 10000 FT
AMALU UNO 12000 FT

DEPARTURES RWY 31:

DEPARTURES: EMIMO TWO BRAVO (EMIMO2B)
 RUBNA THREE (RUBNA3)
 XOTIN THREE (XOTIN3)
 AMALU ONE (AMALU1)

CLIMB VIA **TRC R-309°** TO **D-7 TRC**, THEN TURN **LEFT** AND PROCEED ON THE **TRC 10 DME ARC** TO INTERCEPT THE CORRESPONDING RADIAL FROM **VOR/DME/TRC** TO **EMIMO, RUBNA, XOTIN OR AMALU** AND CONTINUE ON THE ASSIGNED ROUTE OR ATC INSTRUCTIONS

THESE SID's REQUIRE A MINIMUM CLIMB GRADIENT OF **300 FT/NM** UNTIL CROSSING:

EMIMO TWO BRAVO 10000 FT
RUBNA THREE 10000 FT
XOTIN THREE 10000 FT
AMALU ONE 12000 FT

REGIMEN DE ASCENSO/ RATE OF CLIMB

*PDG: PENDIENTE DE DISEÑO DEL PROCEDIMIENTO / PROCEDURE DESIGN GRADIENT

*PDG VEL (GS) KTS	80	100	120	140	160	180	200
4.93% (FT/MIN)	400	500	600	700	800	900	1000

SALIDA: VOKES UNO (VOKES1)
 ASCIENDA POR **RADIAL 309°** HASTA **D-10**, EFECTUE VIRAJE A LA **IZQUIERDA** Y PROSIGA EN **RUMBO 285°** HASTA INTERCEPTAR EL **RADIAL 301°** DEL **VOR/DME/TRC** HACIA EL FIJO **VOKES** Y CONTINUE EN RUTA ASIGNADA O INSTRUCCIONES DEL ATC

DEPARTURE: VOKES ONE (VOKES1)
 CLIMB VIA **TRC R-309°** TO **D-10 TRC**, THEN TURN **LEFT** AND PROCEED ON A **285° HEADING**, TO INTERCEPT **TRC R-301°** TO **VOKES** AND CONTINUE ON THE ASSIGNED ROUTE OR ATC INSTRUCTIONS

SALIDA: KITON UNO (KITON1)
 ASCIENDA POR **RADIAL 309°** HASTA **D-10**, EFECTUE VIRAJE A LA **DERECHA** Y PROSIGA EN **RUMBO 333°** HASTA INTERCEPTAR EL **RADIAL 318°** DEL **VOR/DME/TRC** HACIA EL FIJO **KITON** Y CONTINUE EN RUTA ASIGNADA O INSTRUCCIONES DEL ATC

DEPARTURE: KITON ONE (KITON1)
 CLIMB VIA **TRC R-309°** TO **D-10 TRC**, THEN TURN **RIGHT** AND PROCEED ON A **333° HEADING**, TO INTERCEPT **TRC R-318°** TO **KITON** AND CONTINUE ON THE ASSIGNED ROUTE OR ATC INSTRUCTIONS

LAS SALIDAS **VOKES UNO** Y **KITON UNO** REQUIEREN UN GRADIENTE MINIMO DE ASCENSO DE **260 FT/NM** HASTA ALCANZAR **10000 FT**

THE SID **VOKES ONE** AND **KITON ONE** REQUIRE A MINIMUM CLIMB GRADIENT OF **260 FT/NM** UNTIL CROSSING **10000 FT**

REGIMEN DE ASCENSO/ *RATE OF CLIMB*

*PDG: PENDIENTE DE DISEÑO DEL PROCEDIMIENTO / *PROCEDURE DESIGN GRADIENT*

*PDG VEL (GS) KTS	80	100	120	140	160	180	200
4.27% (FT/MIN)	347	433	520	607	693	780	867

SALIDA: BISGA UNO (BISGA1)
 ASCIENDA POR **RADIAL 309°** HASTA **D-10**, EFECTUE VIRAJE A LA **DERECHA** Y PROSIGA EN **RUMBO 007°** HASTA INTERCEPTAR EL **RADIAL 333°** DEL **VOR/DME/TRC** HACIA EL FIJO **BISGA** Y CONTINUE EN RUTA ASIGNADA O INSTRUCCIONES DEL ATC

DEPARTURE: BISGA ONE (BISGA1)
 CLIMB VIA **TRC R-309°** TO **D-10 TRC**, THEN TURN **RIGHT** AND PROCEED ON A **007° HEADING**, TO INTERCEPT **TRC R-333°** TO **BISGA** AND CONTINUE ON THE ASSIGNED ROUTE OR ATC INSTRUCTIONS

SALIDA: IPSAG TRES BRAVO (IPSAG3B)
 ASCIENDA POR **RADIAL 309°** HASTA **D-7**, EFECTUE VIRAJE A LA **DERECHA** Y PROSIGA EN **ARCO 10 DME** HASTA INTERCEPTAR EL **RADIAL 044°** DEL **VOR/DME/TRC** HACIA EL FIJO **IPSAG** Y CONTINUE EN RUTA ASIGNADA O INSTRUCCIONES DEL ATC

DEPARTURE: IPSAG THREE BRAVO (IPSAG3B)
 CLIMB VIA **TRC R-309°** TO **D-7 TRC**, THEN TURN **RIGHT** AND PROCEED ON THE **TRC 10 DME ARC** TO INTERCEPT **TRC R-044°** TO **IPSAG** AND CONTINUE ON THE ASSIGNED ROUTE OR ATC INSTRUCTIONS

LAS SALIDAS **BISGA UNO** Y **IPSAG TRES BRAVO** REQUIEREN UN GRADIENTE MINIMO DE ASCENSO DE **220 FT/NM** HASTA ALCANZAR **10000 FT**

THE SID **BISGA ONE** AND **IPSAG THREE BRAVO** REQUIRE A MINIMUM CLIMB GRADIENT OF **220 FT/NM** UNTIL CROSSING **10000 FT**

REGIMEN DE ASCENSO/ *RATE OF CLIMB*

*PDG: PENDIENTE DE DISEÑO DEL PROCEDIMIENTO / *PROCEDURE DESIGN GRADIENT*

*PDG VEL (GS) KTS	80	100	120	140	160	180	200
3.62% (FT/MIN)	293	367	440	513	587	660	733

SALIDA TORREON CUATRO BRAVO (TRC4B)
 ASCIENDA POR **RADIAL 309°** HASTA **D-7 (EN CASO DE FALLA DEL DME HASTA ALCANZAR 5000 FT)**, EFECTUE VIRAJE DE GOTA A LA **DERECHA** DENTRO DE **10 NM** HACIA EL **VOR/DME/TRC** Y ABANDONELO DE ACUERDO A LA **(1) ALTITUD MINIMA** DE LA RUTA ASIGNADA O INSTRUCCIONES DEL ATC

DEPARTURE TORREON FOUR BRAVO (TRC4B)
 CLIMB VIA **TRC R-309°** TO **D-7 TRC (OR 5000 FT IN CASE OF DME FAILURE)**, THEN TURN **RIGHT** WITHIN **10 NM** TO **VOR/DME/TRC** AND CROSS IT ACCORDING TO THE **(1) MINIMUM CROSSING ALTITUDE** OR ATC INSTRUCTIONS

(1) ALTITUD MINIMA PARA ABANDONAR EL VOR/DME/TRC:
(1) MINIMUM CROSSING ALTITUDE AT VOR/DME/TRC:

A/TO	MOV	V-2-20	UJ-20	7400
A/TO	SLW	V-10	UJ-10	7400
A/TO	CDR	V-11	UJ-46	7400
A/TO	SLP		UJ-47	9600
A/TO	ZCL	V-47	J-13-42	9600
A/TO	DGO	V-37	UJ-37	7400
A/TO	DGO	V-20	UJ-20	7400
A/TO	DGO	V-10	UJ-32	7400
A/TO	CUL		UJ-10	7900
A/TO	ELQ	V-2-11	J-42, UJ-46	7400
A/TO	CUU		J-13	7400
A/TO	CUU		UJ-47	7400