

**CARACTERISTICAS DE PISTA /
 RWY CHARACTERISTICS**

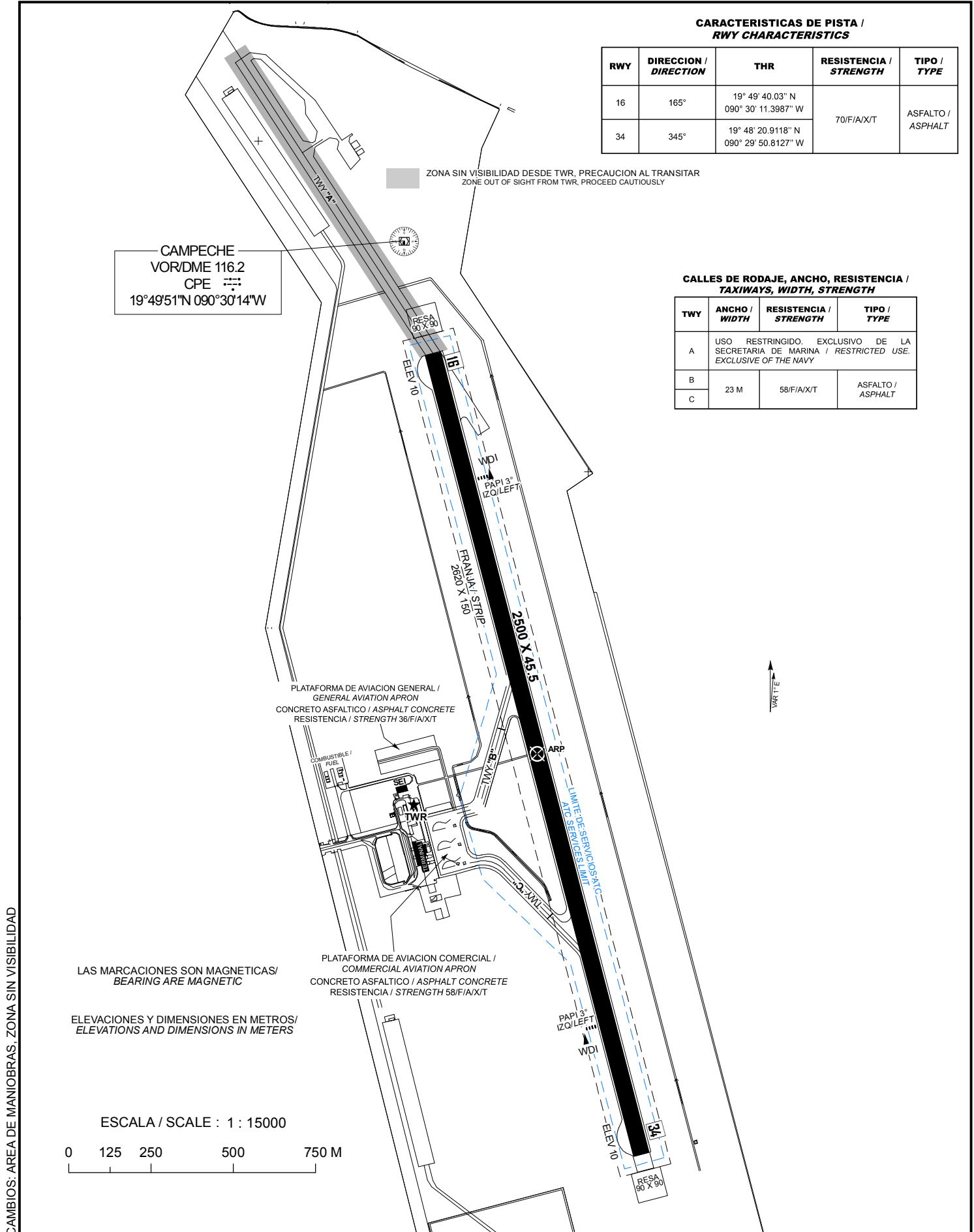
RWY	DIRECCION / DIRECTION	THR	RESISTENCIA / STRENGTH	TIPO / TYPE
16	165°	19° 49' 40.03" N 090° 30' 11.3987" W	70/F/A/X/T	ASFALTO / ASPHALT
34	345°	19° 48' 20.9118" N 090° 29' 50.8127" W		

ZONA SIN VISIBILIDAD DESDE TWR. PRECAUCION AL TRANSITAR
 ZONE OUT OF SIGHT FROM TWR. PROCEED CAUTIOUSLY

CAMPECHE
 VOR/DME 116.2
 CPE
 19°49'51"N 090°30'14"W

**CALLES DE RODAJE, ANCHO, RESISTENCIA /
 TAXIWAYS, WIDTH, STRENGTH**

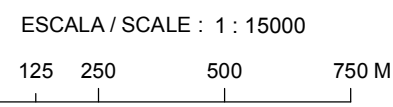
TWY	ANCHO / WIDTH	RESISTENCIA / STRENGTH	TIPO / TYPE
A	USO RESTRINGIDO. EXCLUSIVO DE LA SECRETARIA DE MARINA / RESTRICTED USE. EXCLUSIVE OF THE NAVY		
B	23 M	58/F/A/X/T	ASFALTO / ASPHALT
C			



CAMBIOS: AREA DE MANIOBRAS, ZONA SIN VISIBILIDAD

LAS MARCACIONES SON MAGNETICAS/
 BEARING ARE MAGNETIC

ELEVACIONES Y DIMENSIONES EN METROS/
 ELEVATIONS AND DIMENSIONS IN METERS

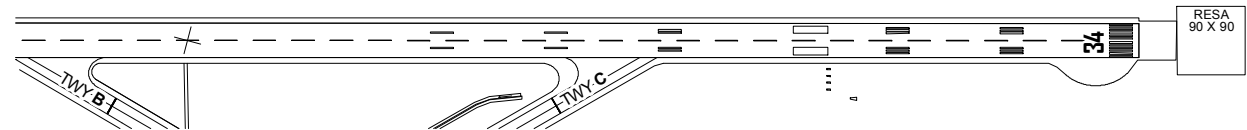
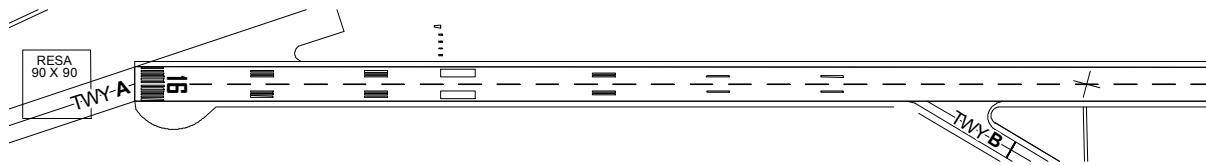


PLANO DE AERODROMO
AERODROME CHART
19 49 00.4712 N 90 30 01.1054 W
ELEV AD 10 M

TWR	118.5
VOR/DME	116.2

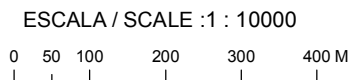
CAMPECHE
AEROPUERTO INTERNACIONAL/
INTERNATIONAL AIRPORT
ING ALBERTO ACUÑA ONGAY

SEÑALES Y LUCES RWY 16/34 Y CALLES DE RODAJE DE SALIDA
MARKING AND LIGHTING AIDS RWY 16/34 AND EXIT TWY



LAS MARCACIONES SON MAGNETICAS/
BEARING ARE MAGNETIC

ELEVACIONES Y DIMENSIONES EN METROS/
ELEVATIONS AND DIMENSIONS IN METERS



CAMBIOS: CARTA NUEVA

MÍNIMOS METEOROLÓGICOS		
*VER NOTA 1		
MÍNIMOS DE DESPEGUE		
INSTALACIONES	RVR/VIS ¹	EQUIVALENCIA SM
REFERENCIA VISUAL ADECUADA ² (SOLO DIURNA)	500 M/1 600 FT	1/2
LUCES DE BORDE DE PISTA O SEÑALES DE EJE DE PISTA ³	400 M/1 300 FT	1/4
LUCES DE BORDE DE PISTA Y SEÑALES DE EJE DE PISTA ³	300 M/1 000 FT	1/5

1. Quien pilotea la aeronave deberá evaluar la TDZ RVR/VIS.
2. Referencia visual adecuada significa que el piloto puede identificar continuamente la superficie de despegue y mantener el mando direccional.
3. Para operaciones nocturnas se dispone de por lo menos luces de borde de pista y luces de extremo de pista.
4. El RVR requerido se logra para todos los RVR pertinentes.

NOTA 1. LOS MÍNIMOS DE DESPEGUE, QUE SON PERTINENTES A LA MANIOBRA MISMA DE DESPEGUE, NO DEBERÍAN CONFUNDIRSE CON LOS MÍNIMOS METEOROLÓGICOS REQUERIDOS PARA INICIAR EL VUELO. PARA LA INICIACIÓN DEL VUELO, LOS MÍNIMOS METEOROLÓGICOS DE SALIDA EN EL AERÓDROMO NO DEBERÍAN SER INFERIORES A LOS MÍNIMOS APLICABLES PARA EL ATERRIZAJE EN DICHO AERÓDROMO A MENOS QUE SE DISPONGA DE UN AERÓDROMO DE ALTERNATIVA POSDESPEGUE ADECUADO. EL AERÓDROMO DE ALTERNATIVA POSDESPEGUE DEBERÍA TENER CONDICIONES METEOROLÓGICAS E INSTALACIONES ADECUADAS PARA EL ATERRIZAJE DEL AVIÓN EN CONFIGURACIONES NORMALES Y NO NORMALES PERTINENTES A LA OPERACIÓN.

LOS MÍNIMOS DE DESPEGUE INDICADOS EN LA TABLA ANTERIOR DEBERÁN DE SER AJUSTADOS POR CADA OPERADOR TOMANDO EN CUENTA FACTORES COMO LA PERFORMANCE DE LA AERONAVE, LAS AYUDAS VISUALES E INSTALACIONES DISPONIBLES EN EL MOMENTO DE LA OPERACIÓN, ASÍ COMO LAS CONDICIONES FUERA DE LO NORMAL, COMO FALLAS DEL MOTOR.

LO ANTERIOR DERIVADO DE QUE EL ESTABLECIMIENTO DE LOS VALORES DE LA TABLA ESTÁN DETERMINADOS TOMANDO EN CUENTA OPERACIONES NORMALES Y TODOS LOS MOTORES EN FUNCIONAMIENTO.

NOTAS / REMARKS:

LUCES EN CALLE DE RODAJE

LIGHTS ON TWY

ONDULACIONES EN PISTA

UNDULATIONS ON THE RUNWAY

TRABAJOS DE DESYERBE (EVENTUALES)
EN FRANJAS DE SEGURIDAD DEL AREA
DE MOVIMIENTO

EVENTUAL TRIMMING WORKS IN
SAFETY STRIPS OF THE
MOVEMENT AREA

PRECAUCION: CRUCE DE AVES POR LAS
TRAYECTORIAS DE LAS PISTAS

CAUTION: FLOCKS EVENTUALLY
CROSSING RUNWAY TRACKS