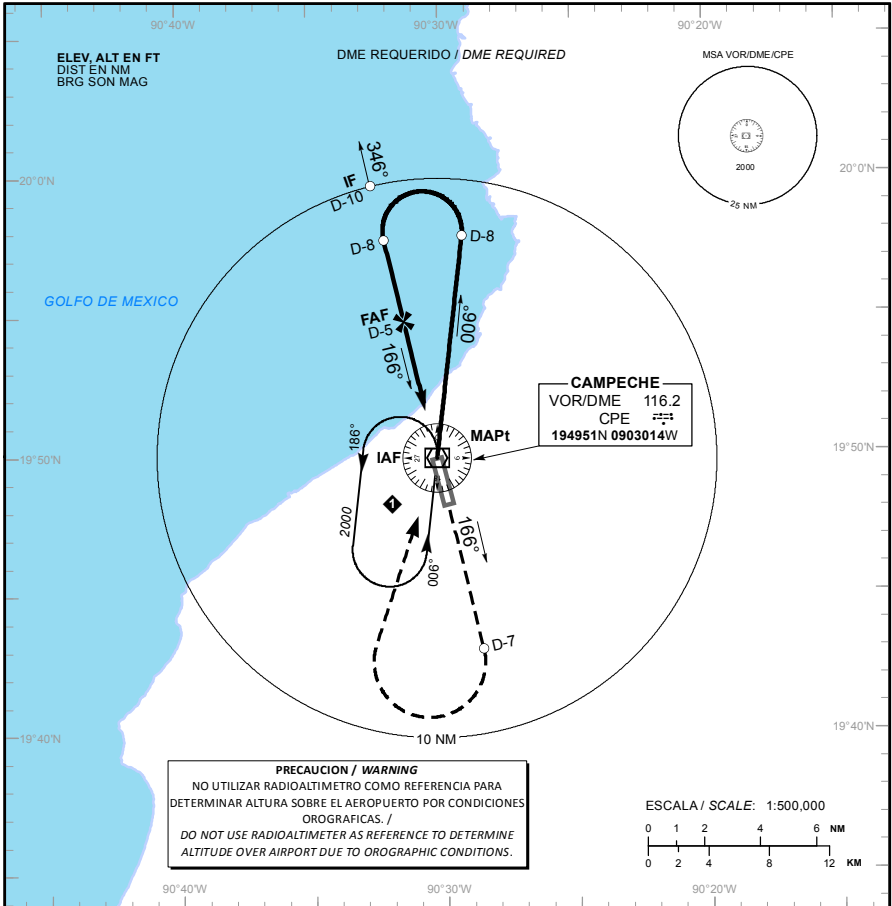


TWR 118.5

AD ELEV: 33 FT
VAR 1° E

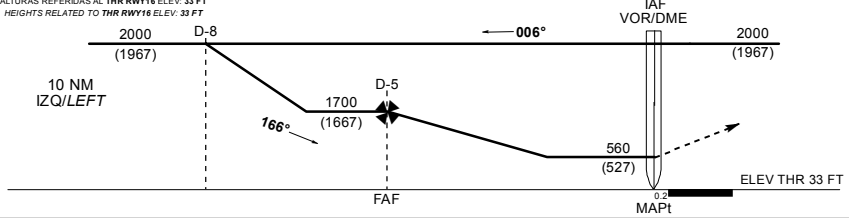
TA: 18500 FT

VOR Z RWY 16



PRECAUCION / WARNING
NO UTILIZAR RADIOALTIMETRO COMO REFERENCIA PARA DETERMINAR ALTURA SOBRE EL AEROPUERTO POR CONDICIONES OROGRAFICAS. / DO NOT USE RADIOALTIMETER AS REFERENCE TO DETERMINE ALTITUDE OVER AIRPORT DUE TO OROGRAPHIC CONDITIONS.

ALTURAS REFERIDAS AL THR RWY16 ELEV: 33 FT
HEIGHTS RELATED TO THR RWY16 ELEV: 33 FT



APROXIMACION FRUSTRADA / MISSED APPROACH

ASCIENDA EN RADIAL 166° HASTA D-7, EFECTUE VIRAJE DE GOTA A LA DERECHA DENTRO DE 10 NM HACIA EL VOR/DME/CPE HASTA LA ALTITUD MINIMA DE ESPERA.

CLIMB VIA CPE VOR R-166° TO D-7, THEN TURN RIGHT WITHIN 10 NM TO VOR/DME/CPE AT MINIMUM HOLDING ALTITUDE.

GRADIENTE DE DESCENSO / RATE OF DESCENT

FAF - THR	VEL GS (KTS)	80	100	120	140	160	180	200
5.18 NM	FT / MIN	414	518	621	725	828	932	1038
	MIN : SEC	3:45	3:00	2:30	2:09	1:52	1:40	1:30

ALTITUD MINIMA SEGUN DISTANCIA DME/CPE / MINIMUM ALTITUDE ACCORDING TO DISTANCE DME/CPE

NM	5	4	3	2
FT	1700 (1667)	1390 (1357)	1080 (1047)	770 (737)

CAMBIOS: DESIGNADOR DE PROCEDIMIENTO.

CAT	A	B	C	D
DIRECTO/DIRECT	OCA (OCH) / MDA (MDH) 560 (527) - 1 (1600 M)	560 (527) - 1 1/2 (2400 M)	560 (527) - 1 3/4 (2800 M)	
CIRCULANDO CIRCULING	OCA (OCH) / MDA (MDH) 700 (667) - 1 (1600 M)	700 (667) - 1 3/4 (2800 M)	700 (667) - 2 (3200 M)	