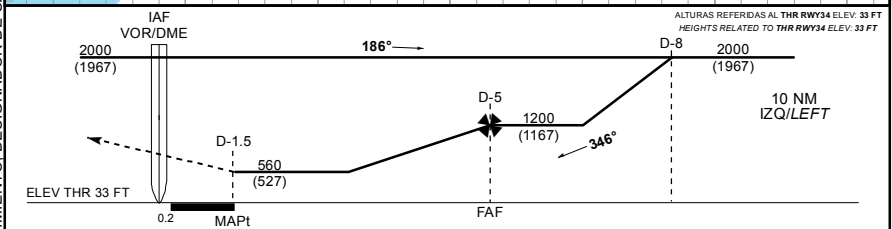
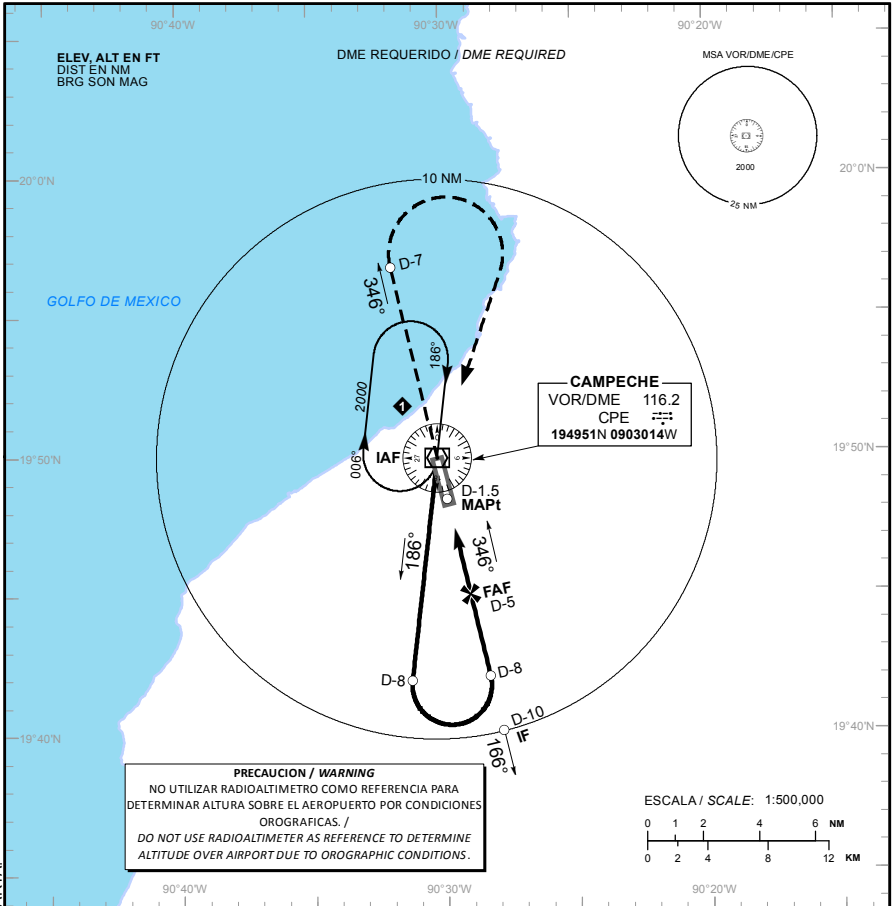


TWR 118.5

AD ELEV: 33 FT  
VAR 1° E

TA: 18500 FT

**VOR Z RWY 34**



**APROXIMACION FRUSTRADA / MISSED APPROACH**

ASCIENDA EN RADIAL 346° HASTA D-7, EFECTUE VIRAJE DE GOTA A LA DERECHA DENTRO DE 10 NM HACIA EL VOR/DME/CPE HASTA LA ALTITUD MINIMA DE ESPERA.

CLIMB VIA CPE VOR R-346° TO D-7, THEN TURN RIGHT WITHIN 10 NM TO VOR/DME/CPE AT MINIMUM HOLDING ALTITUDE.

**GRADIENTE DE DESCENSO / RATE OF DESCENT**

FAF - THR	VEL GS (KTS)	80	100	120	140	160	180	200
3.46 NM	FT / MIN	428	535	642	749	856	963	1070
5.28%	MIN / SEC	2:36	2:05	1:44	1:29	1:18	1:09	1:02

ALTITUD MINIMA SEGUN DISTANCIA DME/CPE /  
MINIMUM ALTITUDE ACCORDING TO DISTANCE DME/CPE

NM	5	4
FT	1200 (1167)	880 (847)

CAT	A	B	C	D
DIRECTO/DIRECT	OCA (OCH) / MDA (MDH) 560 (527) - 1 (1600 M)	560 (527) - 1 1/2 (2400 M)	560 (527) - 1 3/4 (2800 M)	
CIRCUHANDO CIRCLING	OCA (OCH) / MDA (MDH) 700 (667) - 1 (1600 M)	700 (667) - 1 3/4 (2800 M)	700 (667) - 2 (3200 M)	

CAMBIOS: DESIGNADOR DE PROCEDIMIENTO; DESIGNADOR DE CARTA.