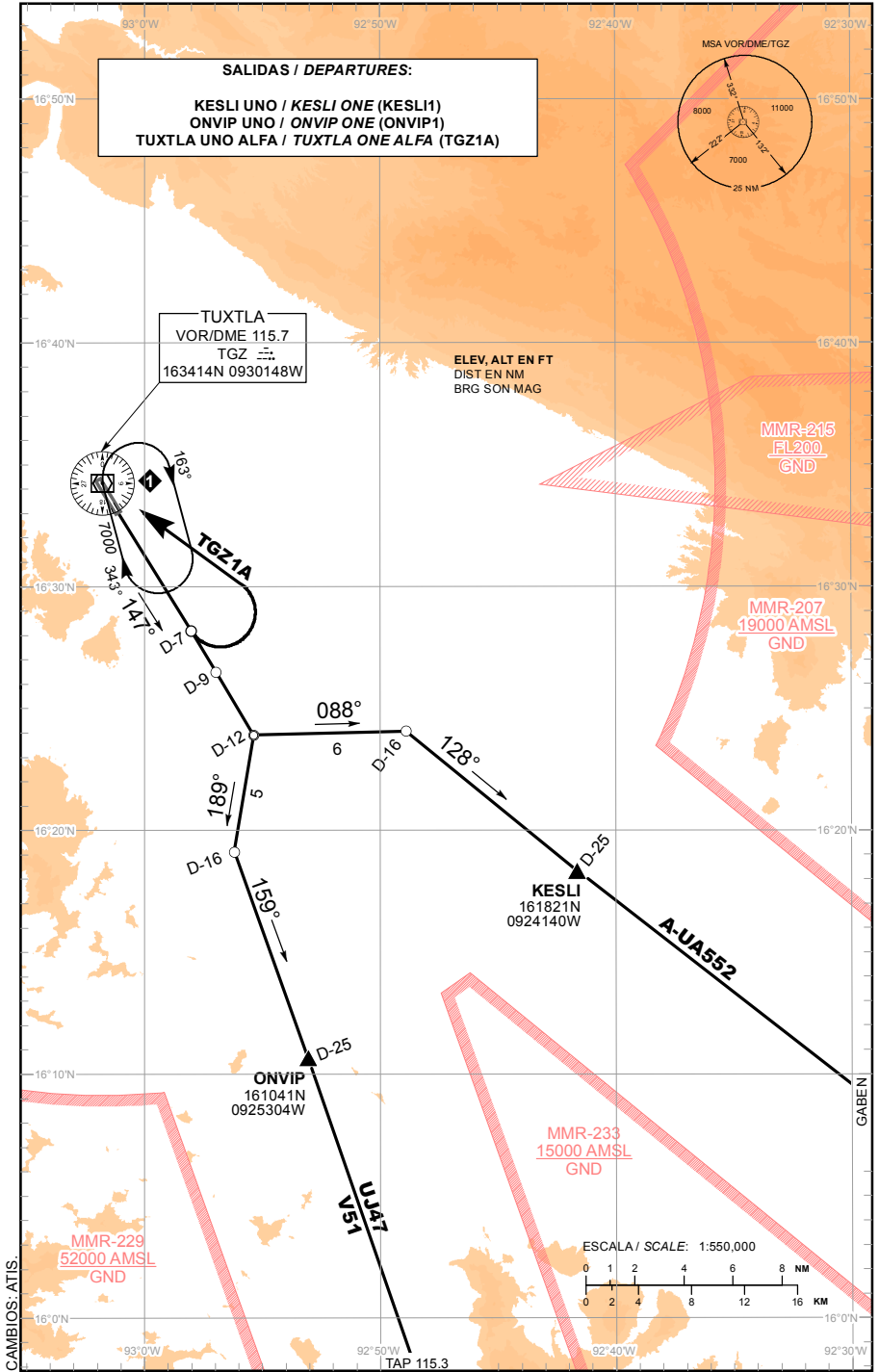


TWR / APP 118.6  
ATIS 127.9

ELEV AD 1508 FT  
VAR 2° E

**RWY 15**

TA: 18500 FT



**SALIDAS PISTA 15:**

**SALIDA: KESLI UNO (KESLI1)**  
 ASCIENDA POR **RADIAL 147°** HASTA **D-12**,  
 EFECTUE VIRAJE A LA **IZQUIERDA** Y PROSIGA EN  
**RUMBO 088°** HASTA INTERCEPTAR EL **RADIAL**  
**128°** DEL **VOR/DME/TGZ** HACIA EL FIJO **KESLI** Y  
 CONTINUE EN RUTA ASIGNADA O  
 INSTRUCCIONES DEL ATC

**SALIDA: ONVIP UNO (ONVIP1)**  
 ASCIENDA POR **RADIAL 147°** HASTA **D-12**,  
 EFECTUE VIRAJE A LA **DERECHA** Y PROSIGA EN  
**RUMBO 189°** HASTA INTERCEPTAR EL **RADIAL**  
**159°** DEL **VOR/DME/TGZ** HACIA EL FIJO **ONVIP** Y  
 CONTINUE EN RUTA ASIGNADA O  
 INSTRUCCIONES DEL ATC

**SALIDA: TUXTLA UNO ALFA (TGZ1A)**  
 ASCIENDA POR **RADIAL 147°** HASTA **D-7 (EN**  
**CASO DE FALLA DEL DME HASTA ALCANZAR**  
**3100 FT)**, EFECTUE VIRAJE DE GOTA A LA  
**IZQUIERDA** DENTRO DE **10 NM** HACIA EL  
**VOR/DME/TGZ** Y ABANDONELO DE ACUERDO A  
 LA **(1)** ALTITUD MINIMA DE LA RUTA ASIGNADA O  
 INSTRUCCIONES DEL ATC

ESTAS SALIDAS REQUIEREN UN GRADIENTE  
 MINIMO DE ASCENSO DE **280 FT/NM** HASTA  
 ALCANZAR **7000 FT**

**DEPARTURES RWY 15:**

**DEPARTURE: KESLI ONE (KESLI1)**  
 CLIMB VIA **TGZ R-147°** TO **D-12 TGZ** THEN TURN  
**LEFT** AND PROCEED ON A **088° HEADING**, AT  
 INTERCEPT **TGZ R-128°** TO **KESLI** AND CONTINUE  
 ON THE ASSIGNED ROUTE OR ATC INSTRUCTIONS

**DEPARTURE: ONVIP ONE (ONVIP1)**  
 CLIMB VIA **TGZ R-147°** TO **D-12**, THEN TURN **RIGHT**  
 AND PROCEED ON A **189° HEADING**, AT INTERCEPT  
**TGZ R-159°** TO **ONVIP** AND CONTINUE ON THE  
 ASSIGNED ROUTE OR ATC INSTRUCTIONS

**DEPARTURE: TUXTLA ONE (TGZ1A)**  
**ALFA**  
 CLIMB VIA **TGZ R-147°** TO **D-7 TGZ (OR 3100 FT IN**  
**CASE OF DME FAILURE)**, THEN TURN **LEFT** WITHIN  
**10 NM** TO **VOR/DME/TGZ** AND CROSS IT  
 ACCORDING TO THE **(1)** MINIMUM CROSSING  
 ALTITUDE OR ATC INSTRUCTIONS

**THESE SID's REQUIRE MINIMUM CLIMB GRADIENT**  
**OF 280 FT/NM UNTIL CROSSING 7000 FT**

**REGIMEN DE ASCENSO/ CLIMB REGIME**

**\*PDG: PENDIENTE DE DISEÑO DEL PROCEDIMIENTO / PROCEDURE DESIGN GRADIENT**

<b>*PDG VEL (GS) KTS</b>	<b>80</b>	<b>100</b>	<b>120</b>	<b>140</b>	<b>160</b>	<b>180</b>	<b>200</b>
<b>4.6% (FT/MIN)</b>	<b>373</b>	<b>467</b>	<b>560</b>	<b>653</b>	<b>747</b>	<b>840</b>	<b>933</b>

**(1) ALTITUD MINIMA PARA ABANDONAR EL VOR/DME/TGZ:**  
**(1) MINIMUM CROSSING ALTITUDE AT VOR/DME/TGZ:**

A/TO	VSA	V-3	UJ-9	8000
A/TO	CME		UJ-25	8000
A/TO	PQE	V-51		8000
A/TO	GABEN	A-552	UA-552	7000
A/TO	TAP	V-51	UJ-47	7000
A/TO	IZT	V-3	UJ-9-47	7000
A/TO	MTT	A-552	UA-552	7000