

CARTA DE APROXIMACION
POR INSTRUMENTOS (IAC)

URUAPAN / LIC. Y GRAL. IGNACIO LOPEZ RAYON NTL (MMPN)

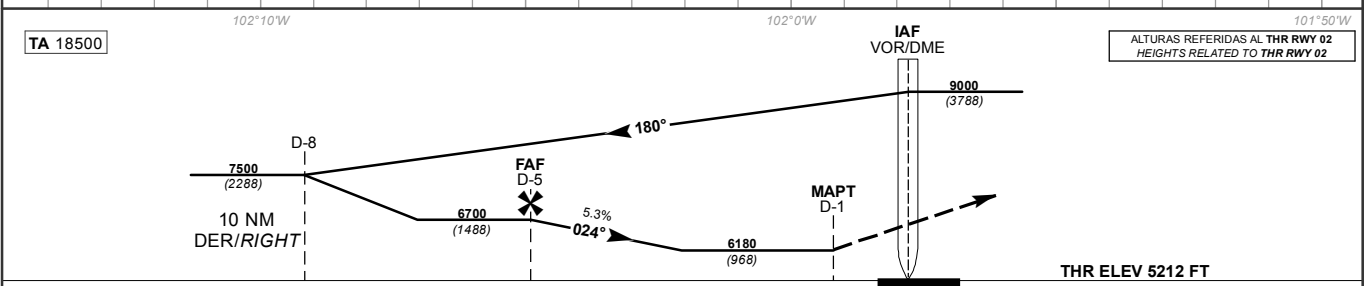
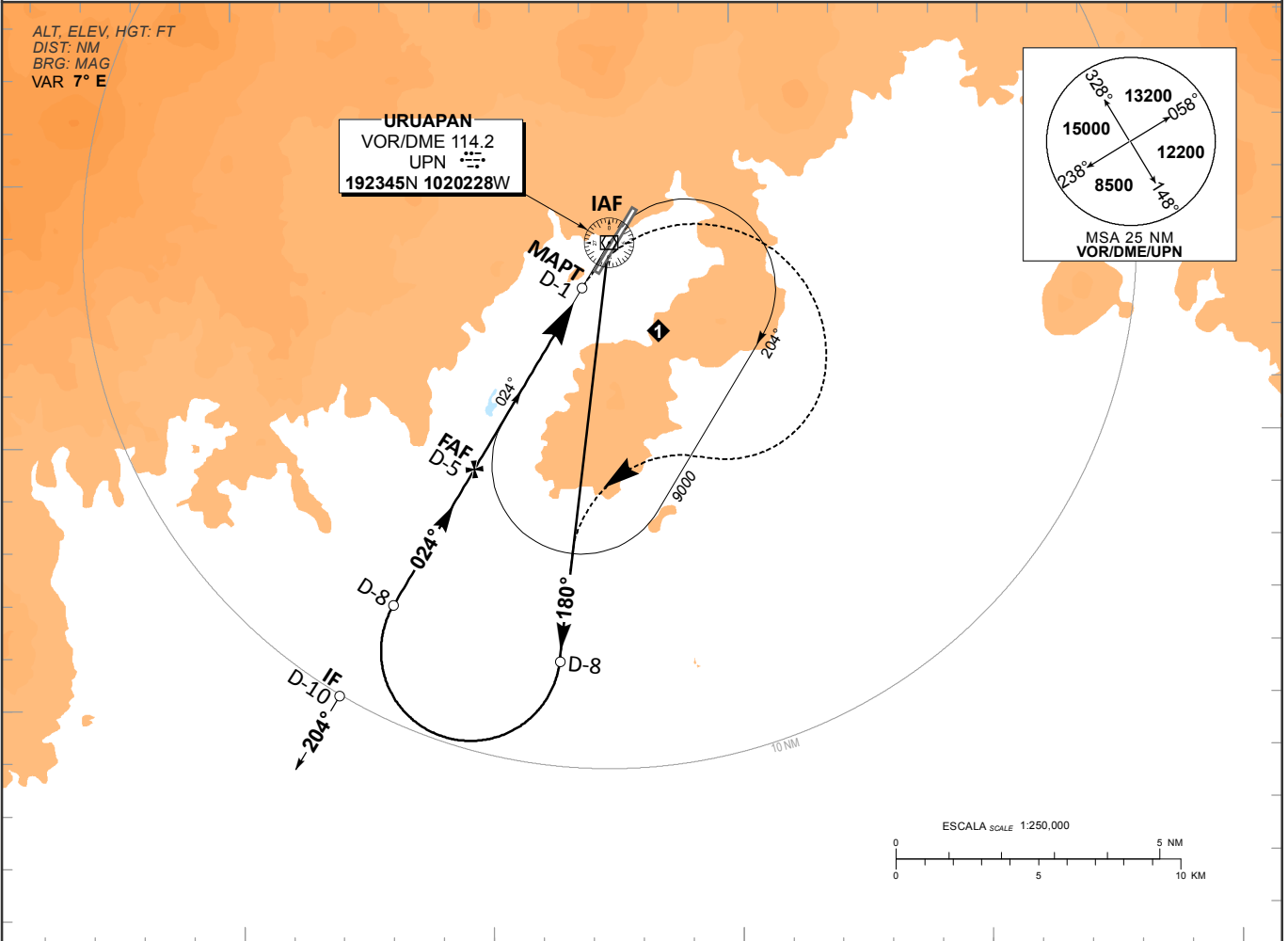
INSTRUMENT APPROACH CHART (IAC)

VOR Z RWY 02

TWR 118.2	APP 126.2	AD ELEV 5258 FT
---------------------	---------------------	------------------------

APCH FRUSTRADA: EFECTUE VIRAJE A LA DERECHA E INTERCEPTE EN ASCENSO EL RADIAL 180° HASTA D-8, VIRE A LA DERECHA Y PROSIGA EN TRAYECTORIA DE APROXIMACION HACIA EL VOR/DME/UPN HASTA LA ALTITUD MINIMA DE ESPERA.
MISSED APCH: TURN RIGHT TO INTERCEPT CLIMBING OUTBOUND ON UPN VOR R-180° TO D-8 UPN, TURN RIGHT AND PROCEED IN FINAL TRACK TO VOR/DME/UPN AT THE MINIMUM HOLDING ALTITUDE.

RMK: - DME REQUERIDO *DME REQUIRED*
- NO UTILIZAR RADIOALTIMETRO COMO REFERENCIA PARA DETERMINAR ALTURA SOBRE EL AEROPUERTO POR CONDICIONES OROGRAFICAS *DO NOT USE RADIO ALTIMETER AS REFERENCE TO DETERMINE ALTITUDE OVER AIRPORT DUE TO OROGRAPHIC CONDITIONS.*



GRADIENTE DE DESCENSO RATE OF DESCENT	FAF-MAPT 4				5.3% (3.0°)				ALTITUD MINIMA SEGUN DISTANCIA MINIMUM ALTITUDE ACCORDING TO DISTANCE	NM	5	4	-	-	-
	GS (KTS)	80	100	120	140	160	180	200		FT	6700 (1488)	6380 (1168)	-	-	-
	FT / MIN	431	539	646	754	862	969	1077							
	MIN : SEC	3:00	2:24	2:00	1:43	1:30	1:20	1:12							

CAT	DIRECTO STRAIGHT-IN	CIRCULANDO CIRCLING
	OCA (OCH) / MDA (MDH) 6180 (968)	CNL SECTOR "NW" RWY 02/20 OCA (OCH) / MDA (MDH)
	1 1/4 (2000 M)	6300 (1042) - 1 1/4 (2000 M)
	1 1/2 (2400 M)	6360 (1102) - 1 1/2 (2400 M)
	3 (4800 M)	7360 (2102) - 3 (4800 M)

CAMBIOS: DESIGNADOR DE PROCEDIMIENTO: MINIMOS