

CARTA DE APROXIMACION  
POR INSTRUMENTOS (IAC)

URUAPAN / LIC. Y GRAL. IGNACIO LOPEZ RAYON NTL (MMPN)

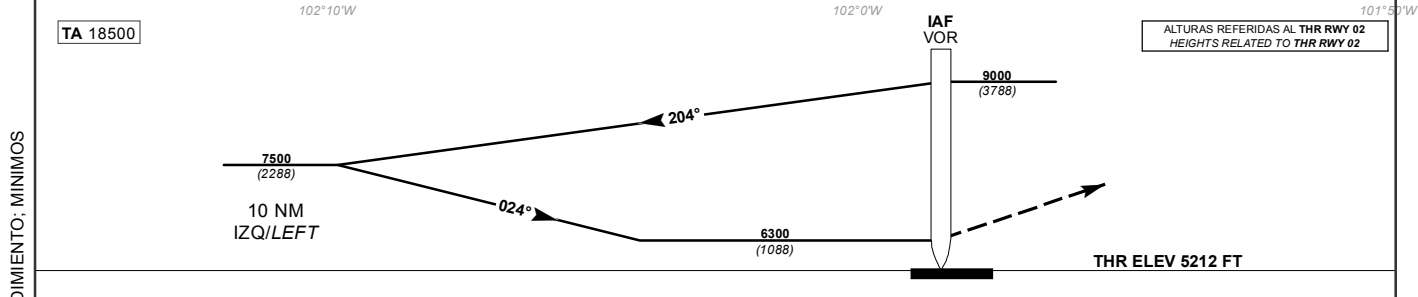
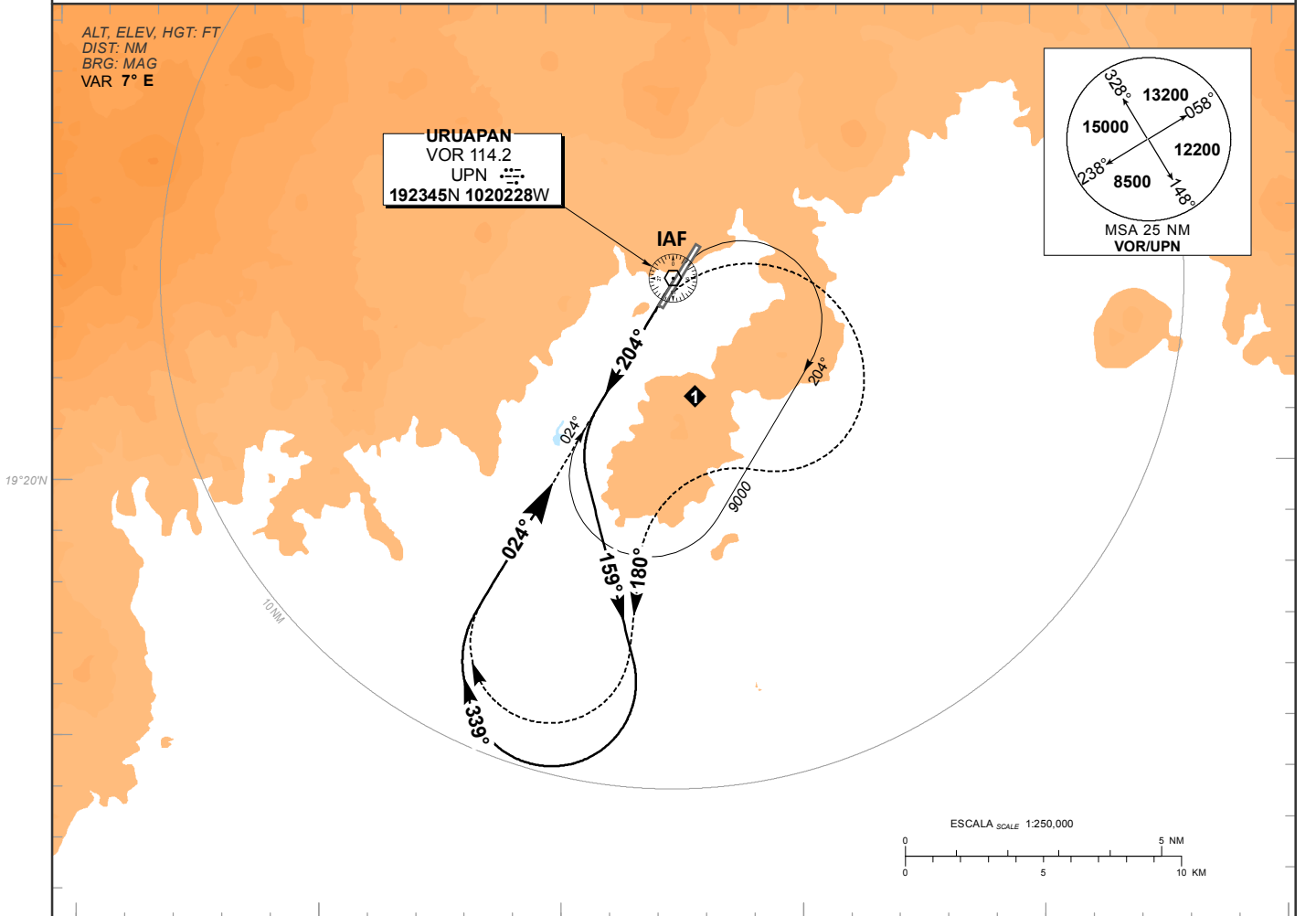
INSTRUMENT APPROACH CHART (IAC)

VOR Y RWY 02

TWR <b>118.2</b>	APP <b>126.2</b>	AD ELEV <b>5258 FT</b>
---------------------	---------------------	------------------------

**APCH FRUSTRADA:** EFECTUE VIRAJE A LA DERECHA E INTERCEPTE EN ASCENSO EL RADIAL 180°, VIRE A LA DERECHA DENTRO DE 10 NM Y PROSIGA EN TRAYECTORIA DE APROXIMACION HACIA EL VOR/UPN HASTA LA ALTITUD MINIMA DE ESPERA.  
**MISSED APCH:** TURN RIGHT TO INTERCEPT CLIMBING UPN VOR R-180°, TURN RIGHT WITHIN 10 NM AND PROCEED IN FINAL TRACK TO VOR/UPN AT THE MINIMUM HOLDING ALTITUDE

**RMK:** - NO UTILIZAR RADIOALTIMETRO COMO REFERENCIA PARA DETERMINAR ALTURA SOBRE EL AEROPUERTO POR CONDICIONES OROGRAFICAS DO NOT USE RADIO ALTIMETER AS REFERENCE TO DETERMINE ALTITUDE OVER AIRPORT DUE TO OROGRAPHIC CONDITIONS.



DISTANCIA MAXIMA DE ALEJAMIENTO 16NM DESDE EL MAPT MAXIMUM DISTANCE TO TURN 16NM FROM MAPT		GS (KTS)	80	100	120	140	160	180	200
		MIN : SEC	16:00	12:00	9:36	8:00	6:51	6:00	5:20
C A B C D	DIRECTO STRAIGHT-IN OCA (OCH) / MDA (MDH)		CIRCULANDO CIRCLING OCA (OCH) / MDA (MDH)						
			6300 (1042) - 1 1/4 (2000 M)						
			6360 (1102) - 1 1/2 (2400 M)						
			7360 (2102) - 3 (4800 M)						