

AD 2.1 INDICADOR DE LUGAR -
NOMBRE DEL AERÓDROMOMMPN - URUAPAN
AEROPUERTO INTERNACIONAL
LIC. Y GRAL. IGNACIO LOPEZ RAYON

MMPN AD 2.2 - DATOS GEOGRÁFICOS Y ADMINISTRATIVOS DEL AERÓDROMO

| | | |
|---|--|---|
| 1 | Coordenadas del ARP y emplazamiento en el AD: | 192347.23 N 1020219.99 W al centro de la pista |
| 2 | Dirección y distancia desde la ciudad: | 11 KM |
| 3 | Elevación/temperatura de referencia: | 1602.5 M (5258 FT) / 29° C |
| 4 | Ondulación Geoidal en AD PSN ELEV: | NIL |
| 5 | Variación magnética/Cambio anual: | 7° E SEP 2008 / |
| 6 | Administración: Dirección: Teléfono: Fax: Telex: Web / email: | Grupo Aeroportuario, Ferroviario, de Servicios Auxiliares y Conexos Olmeca – Maya – Mexica, S.A. de C.V. Aeropuerto Internacional de Uruapan, Michoacán "Lic. y Gral. Ignacio López Rayón", Av. Latinoamericana No.2500, Col. San José Obrero., C.P. 60160. 45 2689 0268, Ext.: 59002 arpto.uruapan@grupomundomaya.com |
| 7 | Tipo de tránsito permitido: | IFR /VFR |
| 8 | Observaciones: | NIL |

MMPN AD 2.3 - HORAS DE FUNCIONAMIENTO

| | | |
|----|------------------------------------|---|
| 1 | AD: | 1300/0100 |
| 2 | Aduanas e inmigración: | NIL |
| 3 | Dependencias de Sanidad: | NIL |
| 4 | Oficina de notificación AIS: | 1300/0100 |
| 5 | Oficina de notificación ATS (ARO): | 1300/0100 |
| 6 | Oficina de notificación MET: | 1300/0100 |
| 7 | ATS: | 1300/0100 |
| 8 | Abastecimiento de combustible: | 1300/0100 |
| 9 | Servicios de escala: | NIL |
| 10 | Seguridad: | H24 |
| 11 | Descongelamiento: | NIL |
| 12 | Observaciones: | Las extensiones de servicios fuera del horario de operación ordinario, serán autorizadas de acuerdo a lo establecido en el Reglamento de la Ley de Aeropuertos Artículo 91. |

MMPN AD 2.4 – SERVICIOS E INSTALACIONES PARA CARGA Y MANTENIMIENTO

| | | |
|---|--|--|
| 1 | Instalaciones de manipulación de la carga: | NIL |
| 2 | Tipos de combustible/lubricante: | GASAVION 100/130 / TURBOSINA JET A |
| 3 | Instalaciones/capacidad de abastecimiento: | TURBOSINA JET A 200,000 L GASAVION 100/130 60,000 L |
| 4 | Instalaciones de descongelamiento: | NIL |
| 5 | Espacio de hangar para aeronaves visitantes: | NIL |
| 6 | Instalaciones para reparación de aeronaves visitantes: | NIL |
| 7 | Observaciones: | Ninguna |

MMPN AD 2.5 – INSTALACIONES Y SERVICIOS PARA PASAJEROS

| | | |
|---|------------------------------------|--|
| 1 | Hoteles: | Disponible en la ciudad |
| 2 | Restaurantes: | Disponible en la ciudad |
| 3 | Transporte: | Servicio de taxis y alquiler de autos desde el AD. |
| 4 | Instalaciones y servicios médicos: | Hospitales en la ciudad. |
| 5 | Oficinas Bancarias y de correos: | NIL |
| 6 | Oficina de turismo: | NIL |
| 7 | Observaciones: | Ninguna |

MMPN AD 2.6 - SERVICIOS DE SALVAMENTO Y EXTINCIÓN DE INCENDIOS

| | | |
|---|--|--|
| 1 | Categoría del AD para la extinción de incendios: | V |
| 2 | Equipo de salvamento: | 2 unidades de extinción y 1 unidad doble agente. |
| 3 | Capacidad para retirar aeronaves inutilizadas: | NIL |
| 4 | Observaciones: | Ninguna |

MMPN AD 2.7 - DISPONIBILIDAD SEGUN LA ESTACION DEL AÑO – REMOCIÓN DE OBSTÁCULOS EN LA SUPERFICIE

| | | |
|---|-------------------------------------|--|
| 1 | Tipos de equipo de limpieza: | 2 tractores |
| 2 | Prioridades de limpieza: | Área de movimiento |
| 3 | Observaciones: | Trabajos de desyerbe (eventuales) en franjas de seguridad del área de movimiento. |

MMPN AD 2.8 – DATOS SOBRE PLATAFORMAS, CALLES DE RODAJE Y EMPLAZAMIENTOS/POSICIONES DE VERIFICACIÓN DE EQUIPO

| | | |
|---|--|--|
| 1 | Superficie y resistencia de la plataforma: | Plataforma de Aviación Comercial (APRON) Pavimento Flexible: PCR: 460 F/A/X/T Pavimento Rígido: PCR 480 R/A/W//T Plataforma de Aviación General (GEN AV) Concreto asfáltico: PCR: 66 F/A/X/T |
| 2 | Anchura, superficie y resistencia de las calles de rodaje | TWY A: 23 M / Concreto asfáltico / PCR: 460 F/A/X/T TWY B: 23 M / Concreto asfáltico / PCR: 490 F/B/X/T |
| 3 | Emplazamiento y elevación ACL: | NIL |
| 4 | Puntos de verificación VOR/INS: | NIL |
| 5 | Observaciones: | NIL |

MMPN AD 2.9 - SISTEMA DE GUÍA Y CONTROL DEL MOVIMIENTO EN LA SUPERFICIE Y SEÑALES

| | | |
|---|---|---|
| 1 | Uso de signos ID en los puestos de aeronaves Líneas de guía TWY y sistemas de guía visual de atraque y estacionamiento de los puestos de aeronaves | Señales de guía de rodaje en todas las intersecciones con TWY y RWY. Líneas de guía en plataforma. |
| 2 | Señales y LGT de RWY y TWY: | Pista: Señal de umbral, designador, eje de pista, zona de toma de contacto, luces de borde, umbral y extremo. Rodajes: Señal de eje, borde y punto de espera de la pista; luces de borde y punto de espera de la pista |
| 3 | Barras de parada: | NIL |
| 4 | Observaciones: | NIL |

MMPN AD 2.10 - OBSTÁCULOS DEL AERÓDROMO

En Área de la Trayectoria de Despegue 1.2%

| ID del OBST/designación <i>OBST ID / Designation</i> | Tipo de OBST <i>OBST type</i> | Posición del OBST <i>OBST position</i> | Altitud (M) | Señales / tipo, color <i>Markings / Type, color</i> | Observaciones <i>Remarks</i> |
|--|----------------------------------|---|-------------|--|---------------------------------|
| a | b | c | d | e | f |
| Plano de Obstáculos de Aeródromo -Tipo A (Limitaciones de Utilización) RWY 02 | | | | | |
| MMPNA01 | Árbol | 192424.82N 1020158.93W | 1617 | N/A | NIL |
| MMPNA02 | Árbol | 192427.33N 1020149.77W | 1618 | N/A | NIL |
| MMPNA03 | Árbol | 192445.11N 1020139.15W | 1631 | N/A | NIL |
| MMPNA04 | Poste (Teleférico - T9) | 192447.14N 1020129.68W | 1642 | SI | NIL |
| MMPNA05 | Poste (Teleférico - T10) | 192451.14N 1020130.50W | 1628.5 | SI | NIL |
| MMPNA06 | Poste (Teleférico - T15) | 192501.02N 1020144.54W | 1642 | SI | NIL |
| MMPNA07 | Poste (Teleférico - T11) | 192453.07N 1020130.90W | 1620 | SI | NIL |
| MMPNA08 | Poste (Teleférico - T14A) | 192458.80N 1020140.36W | 1636 | SI | NIL |
| MMPNA09 | Poste (Teleférico - T14) | 192456.47N 1020135.99W | 1631.5 | SI | NIL |
| MMPNA10 | Poste (Teleférico - T13) | 192455.03N 1020133.28W | 1628 | SI | NIL |
| MMPNA11 | Poste (Teleférico - T12) | 192454.31N 1020131.94W | 1621.5 | SI | NIL |
| MMPNA12 | Poste (Estación - E2) | 192453.81N 1020131.07W | 1621.5 | SI | NIL |
| MMPNA13 | Antena | 192457.84N 1020129.93W | 1644 | SI | NIL |
| MMPNA14 | Antena | 192457.70N 1020127.79W | 1645.5 | SI | NIL |
| MMPNA15 | Cota de Terreno | 192627.57N 1020054.03W | 1727.5 | N/A | NIL |
| MMPNA16 | Cota de Terreno | 192711.52N 1020037.45W | 1796.5 | N/A | NIL |
| MMPNA17 | Cota de Terreno | 192759.46N 1020010.82W | 1840 | N/A | NIL |
| MMPNA18 | Cota de Terreno | 192842.98N 1015941.41W | 1977.5 | N/A | NIL |
| MMPNA19 | Cota de Terreno | 192909.66N 1015923.77W | 2023.5 | N/A | NIL |
| Plano de Obstáculos de Aeródromo -Tipo A (Limitaciones de Utilización) RWY 30 | | | | | |
| MMPNA20 | Árbol | 192314.00N 1020244.46W | 1592 | N/A | NIL |
| MMPNA21 | Árbol | 192314.02N 1020244.49W | 1592.5 | N/A | NIL |
| MMPNA22 | Árbol | 192310.02N 1020240.69W | 1595.5 | N/A | NIL |
| MMPNA23 | Árbol | 192312.43N 1020245.34W | 1597.5 | N/A | NIL |
| MMPNA24 | Árbol | 192310.24N 1020247.05W | 1597.5 | N/A | NIL |
| MMPNA25 | Árbol | 192306.55N 1020244.49W | 1598 | N/A | NIL |
| MMPNA26 | Árbol | 192306.81N 1020251.09W | 1598.5 | N/A | NIL |

| En Superficies Limitadoras de Obstáculos / In Obstacle Limitation Surfaces | | | | | | |
|--|---------------------------|------------------------------------|-------------|----------------|---|--------------------------|
| ID del OBST/designación OBST ID / Designation | Tipo de OBST OBST type | Posición del OBST OBST position | | Altitud (M) | Señales / tipo, color Markings / Type, color | Observaciones Remarks |
| a | b | c | | d | e | f |
| MMPNB001 | Antena | 192457.70N | 1020127.79W | 1645.5 | Balizado /Iluminado | NIL |
| MMPNB002 | Antena | 192457.84N | 1020129.93W | 1644 | Balizado /Iluminado | NIL |
| MMPNB003 | Antena | 192458.72N | 1020129.77W | 1642 | Balizado /Iluminado | NIL |
| MMPNB004 | Antena | 192315.91N | 1020304.54W | 1656 | Balizado /Iluminado | NIL |
| MMPNB005 | Antena | 192329.49N | 1020328.03W | 1636 | Balizado /Iluminado | NIL |
| MMPNB006 | Antena | 192439.26N | 1020203.75W | 1651 | Balizado | NIL |
| MMPNB007 | Antena | 192457.74N | 1020204.55W | 1636.5 | Balizado /Iluminado | NIL |
| MMPNB008 | Antena | 192427.33N | 1020111.07W | 1648.5 | Balizado /Iluminado | NIL |
| MMPNB009 | Antena | 192357.44N | 1020123.79W | 1644 | Balizado | NIL |
| MMPNB010 | Antena | 192412.91N | 1020239.69W | 1635.5 | Balizado /Iluminado | NIL |
| MMPNB011 | Antena | 192451.74N | 1020217.02W | 1644 | Balizado /Iluminado | NIL |
| MMPNB012 | Antena | 192439.03N | 1020247.27W | 1646.5 | Balizado | NIL |
| MMPNB013 | Antena | 192414.30N | 1020256.23W | 1643 | Iluminado | NIL |
| MMPNB014 | Antena | 192357.54N | 1020314.68W | 1651.5 | Balizado /Iluminado | NIL |
| MMPNB015 | Antena | 192409.91N | 1020313.83W | 1638.5 | Balizado /Iluminado | NIL |
| MMPNB016 | Antena | 192421.01N | 1020313.36W | 1646 | NO | NIL |
| MMPNB017 | Antena | 192412.12N | 1020312.04W | 1647 | Iluminado | NIL |
| MMPNB018 | Antena | 192414.83N | 1020312.65W | 1644 | Balizado /Iluminado | NIL |
| MMPNB019 | Antena | 192447.22N | 1020317.45W | 1647 | Balizado | NIL |
| MMPNB020 | Antena | 192447.00N | 1020316.42W | 1656.5 | Balizado /Iluminado | NIL |
| MMPNB021 | Antena | 192449.97N | 1020315.91W | 1652 | Balizado /Iluminado | NIL |
| MMPNB022 | Antena | 192448.64N | 1020316.46W | 1656.5 | Balizado | NIL |
| MMPNB023 | Antena | 192445.33N | 1020313.51W | 1649 | NO | NIL |
| MMPNB024 | Antena | 192449.25N | 1020335.17W | 1678 | Balizado /Iluminado | NIL |
| MMPNB025 | Antena | 192436.93N | 1020327.59W | 1658.5 | Balizado | NIL |
| MMPNB026 | Antena | 192430.54N | 1020300.72W | 1660 | Iluminado | NIL |
| MMPNB027 | Antena | 192429.87N | 1020306.14W | 1665 | Balizado /Iluminado | NIL |
| MMPNB028 | Antena | 192412.48N | 1020145.90W | 1637.5 | Balizado /Iluminado | NIL |
| MMPNB029 | Antena | 192411.90N | 1020146.21W | 1637 | Balizado /Iluminado | NIL |
| MMPNB030 | Antena | 192321.33N | 1020211.06W | 1638 | Balizado /Iluminado | NIL |
| MMPNB031 | Antena | 192454.59N | 1020304.49W | 1685 | Balizado /Iluminado | NIL |
| MMPNB032 | Edificio | 192407.57N | 1020246.08W | 1644 | NO | NIL |
| MMPNB033 | Antena | 192540.69N | 1020441.22W | 1772 | Balizado | NIL |
| MMPNB034 | Antena | 192539.13N | 1020443.98W | 1762.5 | Balizado /Iluminado | NIL |
| MMPNB035 | Antena | 192613.19N | 1020413.33W | 1806 | NO | NIL |
| MMPNB036 | Antena | 192610.19N | 1020413.59W | 1794.5 | Balizado /Iluminado | NIL |
| MMPNB037 | Antena | 192545.85N | 1020358.88W | 1697 | Balizado /Iluminado | NIL |
| MMPNB038 | Antena | 192540.13N | 1020341.37W | 1692.5 | Balizado /Iluminado | NIL |
| MMPNB039 | Antena | 192537.37N | 1020344.58W | 1700.5 | Balizado /Iluminado | NIL |
| MMPNB040 | Antena | 192537.31N | 1020344.97W | 1692.5 | Balizado /Iluminado | NIL |
| MMPNB041 | Antena* | 192557.06N | 1020342.48W | 1843 | Balizado /Iluminado | NIL |
| MMPNB042 | Antena* | 192554.13N | 1020340.04W | 1818.5 | Balizado /Iluminado | NIL |

| En Superficies Limitadoras de Obstáculos / In Obstacle Limitation Surfaces | | | | | | |
|--|---------------------------|------------------------------------|-------------|-------------|---|--------------------------|
| ID del OBST/designación OBST ID / Designation | Tipo de OBST OBST type | Posición del OBST OBST position | | Altitud (M) | Señales / tipo, color Markings / Type, color | Observaciones Remarks |
| a | b | c | | d | e | f |
| MMPNB043 | Antena* | 192556.48N | 1020339.77W | 1821 | Balizado /Iluminado | NIL |
| MMPNB044 | Antena | 192520.56N | 1020250.77W | 1702 | Balizado /Iluminado | NIL |
| MMPNB045 | Antena | 192529.08N | 1020153.63W | 1670 | Balizado /Iluminado | NIL |
| MMPNB046 | Antena | 192529.62N | 1020155.53W | 1682.5 | Balizado /Iluminado | NIL |
| MMPNB047 | Edificio | 192522.44N | 1020200.74W | 1648.5 | Balizado | NIL |
| MMPNB048 | Antena | 192538.16N | 1020224.28W | 1681 | Balizado /Iluminado | NIL |
| MMPNB049 | Antena | 192537.27N | 1020223.45W | 1668.5 | Balizado /Iluminado | NIL |
| MMPNB050 | Antena | 192550.63N | 1020248.61W | 1731.5 | Balizado | NIL |
| MMPNB051 | Antena | 192513.83N | 1020321.31W | 1678.5 | Balizado /Iluminado | NIL |
| MMPNB052 | Antena | 192509.46N | 1020340.24W | 1675 | Balizado /Iluminado | NIL |
| MMPNB053 | Antena | 192507.89N | 1020338.64W | 1678.5 | Balizado /Iluminado | NIL |
| MMPNB054 | Edificio | 192506.65N | 1020344.92W | 1661.5 | Balizado | NIL |
| MMPNB055 | Antena | 192519.74N | 1020352.52W | 1705 | Balizado /Iluminado | NIL |
| MMPNB056 | Edificio | 192315.42N | 1020215.57W | 1640.5 | Balizado | NIL |
| MMPNB057 | Antena | 192443.80N | 1020431.27W | 1708.5 | Balizado /Iluminado | NIL |
| MMPNB058 | Antena | 192443.23N | 1020430.57W | 1706.5 | Balizado /Iluminado | NIL |
| MMPNB059 | Edificio | 192520.67N | 1020351.05W | 1666.5 | No | NIL |
| MMPNB060 | Torre de Alta Tensión* | 192550.13N | 1020438.49W | 1767 | No | NIL |
| MMPNB061 | Antena* | 192604.66N | 1020450.96W | 1813.5 | No | NIL |
| MMPNB062 | Antena* | 192549.09N | 1020419.65W | 1753 | Balizado /Iluminado | NIL |
| MMPNB063 | Antena* | 192533.32N | 1020356.34W | 1687 | Balizado /Iluminado | NIL |
| MMPNB064 | Edificio* | 192610.77N | 1020420.75W | 1785 | No | NIL |
| MMPNB065 | Antena* | 192533.37N | 1020318.80W | 1684.5 | Balizado /Iluminado | NIL |
| MMPNB066 | Edificio* | 192519.22N | 1020348.75W | 1673.5 | NO | NIL |
| MMPNB067 | Edificio* | 192518.29N | 1020349.36W | 1675.5 | NO | NIL |
| MMPNB068 | Antena* | 192512.15N | 1020346.08W | 1674 | Balizado /Iluminado | NIL |
| MMPNB069 | Antena* | 192512.05N | 1020346.27W | 1675 | Balizado /Iluminado | NIL |
| MMPNB070 | Árbol | 192310.24N | 1020247.05W | 1597.5 | N/A | NIL |
| MMPNB071 | Antena | 192445.30N | 1020209.50W | 1635 | Iluminado | NIL |
| MMPNB072 | Árbol | 192457.21N | 1020151.97W | 1635 | N/A | NIL |
| MMPNB073 | Antena | 192457.69N | 1020149.45W | 1639 | Balizado /Iluminado | NIL |
| MMPNB074 | Edificio | 192449.09N | 1020141.40W | 1623 | NO | NIL |
| MMPNB075 | Antena | 192550.62N | 1020157.30W | 1687 | Balizado /Iluminado | NIL |
| MMPNB076 | Antena | 192521.37N | 1020138.20W | 1664.5 | Balizado /Iluminado | NIL |
| MMPNB077 | Antena | 192556.00N | 1020115.55W | 1685 | Balizado | NIL |
| MMPNB078 | Torre de Alta Tensión | 192545.99N | 1020054.27W | 1648.5 | NO | NIL |
| MMPNB079 | Tanque de Agua | 192653.32N | 1020018.26W | 1721.5 | NO | NIL |
| MMPNB080 | Antena | 192547.82N | 1020132.11W | 1676 | Balizado /Iluminado | NIL |
| MMPNB081 | Antena | 192522.37N | 1020127.87W | 1645 | Balizado | NIL |
| MMPNB082 | Antena | 192358.22N | 1020312.61W | 1636.5 | Balizado /Iluminado | NIL |
| MMPNB083 | Antena | 192401.51N | 1020309.29W | 1641 | Balizado | NIL |
| MMPNB084 | Árbol | 192312.43N | 1020245.34W | 1597.5 | N/A | NIL |
| MMPNB085 | Árbol | 192310.34N | 1020245.82W | 1593.5 | N/A | NIL |

| En Superficies Limitadoras de Obstáculos / In Obstacle Limitation Surfaces | | | | | | |
|--|---------------------------|------------------------------------|-------------|-------------|---|--------------------------|
| ID del OBST/designación OBST ID / Designation | Tipo de OBST OBST type | Posición del OBST OBST position | | Altitud (M) | Señales / tipo, color Markings / Type, color | Observaciones Remarks |
| a | b | c | | d | e | f |
| MMPNB086 | Árbol | 192306.55N | 1020244.49W | 1598 | N/A | NIL |
| MMPNB087 | Árbol | 192308.64N | 1020249.29W | 1597.5 | N/A | NIL |
| MMPNB088 | Árbol | 192307.82N | 1020249.94W | 1597 | N/A | NIL |
| MMPNB089 | Árbol | 192306.81N | 1020251.09W | 1598.5 | N/A | NIL |
| MMPNB090 | Árbol | 192305.79N | 1020241.49W | 1604.5 | N/A | NIL |
| MMPNB091 | Árbol | 192354.54N | 1020210.92W | 1613 | N/A | NIL |
| MMPNB092 | Árbol | 192351.73N | 1020212.97W | 1604 | N/A | NIL |
| MMPNB093 | Árbol | 192307.93N | 1020241.63W | 1594.5 | N/A | NIL |
| MMPNB094 | Árbol | 192306.78N | 1020241.42W | 1595.5 | N/A | NIL |
| MMPNB095 | Árbol | 192307.48N | 1020240.39W | 1593.5 | N/A | NIL |
| MMPNB096 | Árbol | 192309.95N | 1020240.66W | 1595.5 | N/A | NIL |
| MMPNB097 | Árbol | 192310.02N | 1020240.69W | 1595.5 | N/A | NIL |
| MMPNB098 | Árbol | 192309.69N | 1020238.69W | 1603 | N/A | NIL |
| MMPNB099 | Árbol | 192310.96N | 1020237.24W | 1603 | N/A | NIL |
| MMPNB100 | Árbol | 192312.24N | 1020237.46W | 1605 | N/A | NIL |
| MMPNB101 | Árbol | 192312.76N | 1020237.17W | 1601.5 | N/A | NIL |
| MMPNB102 | Árbol | 192424.82N | 1020158.93W | 1617 | N/A | NIL |
| MMPNB103 | Árbol | 192325.29N | 1020228.07W | 1619.5 | N/A | NIL |
| MMPNB104 | Árbol | 192426.80N | 1020155.85W | 1611.5 | N/A | NIL |
| MMPNB105 | Árbol | 192431.87N | 1020156.58W | 1623.5 | N/A | NIL |
| MMPNB106 | Árbol | 192429.93N | 1020153.21W | 1613.5 | N/A | NIL |
| MMPNB107 | Árbol | 192445.11N | 1020139.15W | 1631 | N/A | NIL |
| MMPNB108 | Árbol | 192444.46N | 1020137.43W | 1630.5 | N/A | NIL |
| MMPNB109 | Árbol | 192432.25N | 1020147.67W | 1618.5 | N/A | NIL |
| MMPNB110 | Árbol | 192430.16N | 1020149.69W | 1613 | N/A | NIL |
| MMPNB111 | Árbol | 192429.05N | 1020147.91W | 1617.5 | N/A | NIL |
| MMPNB112 | Árbol | 192426.65N | 1020151.96W | 1615 | N/A | NIL |
| MMPNB113 | Árbol | 192427.33N | 1020149.77W | 1618 | N/A | NIL |
| MMPNB114 | Árbol | 192425.43N | 1020152.19W | 1616.5 | N/A | NIL |
| MMPNB115 | Árbol | 192425.06N | 1020152.00W | 1613.5 | N/A | NIL |
| MMPNB116 | Árbol | 192424.07N | 1020150.84W | 1615.5 | N/A | NIL |
| MMPNB117 | Árbol | 192423.39N | 1020151.91W | 1615 | N/A | NIL |
| MMPNB118 | Árbol | 192323.00N | 1020226.49W | 1617.5 | N/A | NIL |
| MMPNB119 | Árbol | 192316.94N | 1020235.82W | 1602.5 | N/A | NIL |
| MMPNB120 | Árbol | 192422.46N | 1020151.59W | 1617.5 | N/A | NIL |
| MMPNB121 | Árbol | 192421.02N | 1020150.45W | 1622.5 | N/A | NIL |
| MMPNB122 | Árbol | 192421.17N | 1020151.30W | 1619.5 | N/A | NIL |
| MMPNB123 | Árbol | 192414.78N | 1020157.69W | 1622.5 | N/A | NIL |
| MMPNB124 | Árbol | 192312.14N | 1020249.13W | 1611 | N/A | NIL |
| MMPNB125 | Árbol | 192421.40N | 1020202.78W | 1621.5 | N/A | NIL |
| MMPNB126 | Árbol | 192311.36N | 1020248.23W | 1597 | N/A | NIL |
| MMPNB127 | Árbol | 192422.23N | 1020204.22W | 1622.5 | N/A | NIL |
| MMPNB128 | Árbol | 192423.62N | 1020201.34W | 1621 | N/A | NIL |
| MMPNB129 | Árbol | 192401.45N | 1020226.51W | 1636 | N/A | NIL |
| MMPNB130 | Árbol | 192313.56N | 1020248.51W | 1605 | N/A | NIL |
| MMPNB131 | Árbol | 192416.95N | 1020150.76W | 1628.5 | N/A | NIL |
| MMPNB132 | Árbol | 192416.50N | 1020154.49W | 1621 | N/A | NIL |
| MMPNB133 | Árbol | 192415.49N | 1020155.41W | 1624.5 | N/A | NIL |
| MMPNB134 | Árbol | 192409.43N | 1020159.09W | 1620.5 | N/A | NIL |

| En Superficies Limitadoras de Obstáculos / In Obstacle Limitation Surfaces | | | | | | |
|--|----------------------------------|------------------------------------|-------------|-------------|---|--------------------------|
| ID del OBST/designación OBST ID / Designation | Tipo de OBST OBST type | Posición del OBST OBST position | | Altitud (M) | Señales / tipo, color Markings / Type, color | Observaciones Remarks |
| a | b | c | | d | e | f |
| MMPNB135 | Árbol | 192408.43N | 1020158.70W | 1618 | N/A | NIL |
| MMPNB136 | Árbol | 192405.67N | 1020155.39W | 1635 | N/A | NIL |
| MMPNB137 | Árbol | 192402.78N | 1020157.39W | 1637.5 | N/A | NIL |
| MMPNB138 | Árbol | 192402.12N | 1020202.15W | 1618.5 | N/A | NIL |
| MMPNB139 | Árbol | 192358.42N | 1020204.86W | 1630 | N/A | NIL |
| MMPNB140 | Árbol | 192359.78N | 1020206.21W | 1624 | N/A | NIL |
| MMPNB141 | Árbol | 192354.23N | 1020207.09W | 1625.5 | N/A | NIL |
| MMPNB142 | Árbol | 192352.65N | 1020209.21W | 1622 | N/A | NIL |
| MMPNB143 | Árbol | 192345.65N | 1020215.78W | 1616.5 | N/A | NIL |
| MMPNB144 | Cota de Terreno* | 192620.57N | 1015936.04W | 1840.5 | N/A | NIL |
| MMPNB145 | Cota de Terreno* | 192716.65N | 1020234.76W | 2305.5 | N/A | NIL |
| MMPNB146 | Cota de Terreno* | 192956.38N | 1015854.34W | 2312 | N/A | NIL |
| MMPNB147 | Cota de Terreno* | 193121.55N | 1015758.18W | 2452.5 | N/A | NIL |
| MMPNB148 | Cota de Terreno* | 192332.75N | 1020438.02W | 1858 | N/A | NIL |
| MMPNB149 | Cota de Terreno* | 192048.64N | 1020220.78W | 1845 | N/A | NIL |
| MMPNB150 | Cota de Terreno* | 192219.40N | 1020016.68W | 1841 | N/A | NIL |
| MMPNB151 | Cota de Terreno* | 192400.16N | 1020029.64W | 1686.5 | N/A | NIL |
| MMPNB152 | Poste (Teleférico - T10) | 192451.14N | 1020130.50W | 1628.5 | Balizado /Iluminado | NIL |
| MMPNB153 | Poste (Teleférico - T13) | 192455.03N | 1020133.28W | 1628 | Balizado /Iluminado | NIL |
| MMPNB154 | Poste (Teleférico - T14) | 192456.47N | 1020135.99W | 1631.5 | Balizado /Iluminado | NIL |
| MMPNB155 | Poste (Teleférico - T14A) | 192458.80N | 1020140.36W | 1636 | Balizado /Iluminado | NIL |
| MMPNB156 | Poste (Teleférico - T16) | 192505.49N | 1020152.85W | 1651 | Balizado /Iluminado | NIL |
| MMPNB157 | Poste (Teleférico - T17) | 192509.89N | 1020201.08W | 1651 | Balizado /Iluminado | NIL |
| MMPNB158 | Poste (Teleférico - T24) | 192517.01N | 1020227.21W | 1650.5 | Balizado /Iluminado | NIL |
| MMPNB159 | Poste (Teleférico - T25) | 192516.47N | 1020234.37W | 1656.5 | Balizado /Iluminado | NIL |
| MMPNB160 | Poste (Teleférico - T26) | 192515.85N | 1020242.58W | 1654.5 | Balizado /Iluminado | NIL |
| MMPNB161 | Poste (Teleférico - T27) | 192515.53N | 1020246.85W | 1652.5 | Balizado /Iluminado | NIL |
| MMPNB162 | Poste (Teleférico - T30) | 192514.82N | 1020256.31W | 1660 | Balizado /Iluminado | NIL |
| MMPNB163 | Poste (Teleférico - T31) | 192514.27N | 1020303.58W | 1668 | Balizado /Iluminado | NIL |
| MMPNB164 | Poste (Teleférico - T32) | 192513.71N | 1020311.00W | 1676.5 | Balizado /Iluminado | NIL |
| MMPNB165 | Poste (Teleférico - T33) | 192513.16N | 1020318.34W | 1682 | Balizado /Iluminado | NIL |
| MMPNB166 | Poste (Teleférico - T34) | 192512.84N | 1020322.52W | 1681.5 | Balizado /Iluminado | NIL |
| MMPNB167 | Poste (Teleférico - T35) | 192512.59N | 1020325.86W | 1659 | Balizado /Iluminado | NIL |
| MMPNB168 | Poste (Teleférico - T39) | 192516.02N | 1020337.34W | 1668 | Balizado /Iluminado | NIL |
| MMPNB169 | Poste (Teleférico - T40) | 192517.98N | 1020340.89W | 1673.5 | Balizado /Iluminado | NIL |
| MMPNB170 | Poste (Teleférico - T41) | 192521.88N | 1020347.95W | 1685 | Balizado /Iluminado | NIL |
| MMPNB171 | Poste (Teleférico - T42) | 192525.89N | 1020355.23W | 1696 | Balizado /Iluminado | NIL |
| MMPNB172 | Poste (Teleférico - T43) | 192529.81N | 1020402.34W | 1706.5 | Balizado /Iluminado | NIL |
| MMPNB173 | Poste (Teleférico - T44) | 192535.76N | 1020413.13W | 1722 | Balizado /Iluminado | NIL |
| MMPNB174 | Poste (Teleférico - T45) | 192539.97N | 1020420.76W | 1733.5 | Balizado /Iluminado | NIL |
| MMPNB175 | Poste (Teleférico - T46A) | 192546.39N | 1020432.40W | 1750 | Balizado /Iluminado | NIL |
| MMPNB176 | Poste (Teleférico - T47) | 192548.33N | 1020435.91W | 1727.5 | Balizado /Iluminado | NIL |
| MMPNB177 | Poste (Teleférico - Estación E6) | 192548.50N | 1020436.26W | 1728 | Balizado /Iluminado | NIL |

MMPN AD 2.11 – INFORMACION METEOROLÓGICA SUMINISTRADA

| | | |
|----|---|--------------|
| 1 | Oficina MET asociada: | TWR |
| 2 | Horas de servicio: Oficina MET fuera de horario: | 1300/0100 |
| 3 | Oficina responsable de la preparación TAF: Periodos de validez: | CAPMA H24 |
| 4 | Tipo de pronóstico de aterrizaje: Intervalo de emisión: | NIL |
| 5 | Aleccionamiento/consulta proporcionados: | NIL |
| 6 | Documentación de vuelo: Idioma(s) utilizado(s): | NIL |
| 7 | Cartas y demás información disponible para aleccionamiento o consulta: | NIL |
| 8 | Equipo suplementario disponible para proporcionar información: | NIL |
| 9 | Dependencias ATS que reciben información: | TWR |
| 10 | Información adicional (limitación de servicio, etc.): | NIL |

MMPN AD 2.12 – CARACTERÍSTICAS FÍSICAS DE LAS PISTAS

| Designadores NR RWY | BRG GEO y MAG | Dimensiones de RWY (M) | Resistencia (PCR) y superficie de RWY y SWY | Coordenadas THR | Elevación THR y elevación máxima de TDZ de RWY APP precisión |
|---------------------------|---------------------------|---------------------------|---|-----------------------------|---|
| 1 | 2 | 3 | 4 | 5 | 6 |
| 02 | 031.82 GEO 024.82 MAG | 2400 x 45 | PCR ASPH / 460/F/A/X/T | 192313.98 N 1020241.72 W | THR 1588.6 M (5212 FT) |
| 20 | 211.82 GEO 204.82 MAG | 2400 x 45 | PCR ASPH / 460/F/A/X/T | 192420.38 N 1020158.30 W | THR 1602.6 M (5258 FT) |
| Pendiente de RWY-SWY | Dimensiones SWY (M) | Dimensiones CWY (M) | Dimensiones de franja (M) | OFZ | Observaciones |
| 7 | 8 | 9 | 10 | 11 | 12 |
| 0.58 % | NIL | NIL | 2520 X 150 | NIL | Plataforma de viraje en umbral 20 Concreto asfáltico: PCR: 460 F/A/X/T |

MMPN AD 2.13 - DISTANCIAS DECLARADAS

| Designador RWY | TORA (M) | TODA (M) | ASDA (M) | LDA (M) | Observaciones |
|-------------------|-------------|-------------|-------------|------------|---------------|
| 1 | 2 | 3 | 4 | 5 | 6 |
| 02 | 2400 | 2400 | 2400 | 2400 | NIL |
| 20 | 2400 | 2400 | 2400 | 2400 | |

MMPN AD 2.14 – LUCES DE APROXIMACIÓN Y DE PISTA

| Designador RWY | Tipo LGT APCH LEN INTST | Color LGT THR WBAR | PAPI VASIS (MEHT) | LEN, LGT TDZ | Longitud, espaciado, color, INTST LGT eje RWY | Longitud, espaciado, color, INTST LGT borde RWY | Color WBAR LGT extremo RWY | LEN (M) color LGT SWY | Observaciones |
|-------------------|----------------------------------|-----------------------------|-------------------------|--------------------|---|---|----------------------------------|--------------------------------|---|
| 1 | 2 | 3 | 4 | 5 | 6 | 7 | 8 | 9 | 10 |
| 02 | NIL | Verde | PAPI 3.0° IZQ | NIL | NIL | 2400 m 60 m Blanca y Ámbar LIM | Roja | NIL | Ninguna |
| 20 | NIL | Verde | PAPI 3.0° IZQ (1) | NIL | NIL | 2400 m 60 m Blanca y Ámbar LIM | Roja | NIL | (1) Utilización restringida a 3.0 DME |

MMPN AD 2.15 – OTROS SISTEMAS DE ILUMINACIÓN Y FUENTE SECUNDARIA DE ENERGÍA ELÉCTRICA

| | | |
|---|--|--|
| 1 | Emplazamiento, características y horas de funcionamiento ABN/IBN: | Sobre torre de control |
| 2 | Emplazamiento WDI y LGT: | 1 cerca de THR 02 iluminado 1 cerca de THR 20 iluminado |
| 3 | Luces de borde y eje de TWY: | Luces de borde azules / No disponible para eje de rodaje |
| 4 | Fuente auxiliar de energía/tiempo de conmutación: | Para ayudas visuales |
| 5 | Observaciones: | NIL |

MMPN AD 2.16 - ZONA DE ATERRIZAJE PARA HELICÓPTEROS

| | | |
|---|---|-----|
| 1 | Coordenadas TLOF o THR de FATO: | NIL |
| 2 | Elevación de TLOF y/o FATO M/FT: | |
| 3 | Dimensiones, superficie, resistencia, señales de las áreas TLOF y FATO: | |
| 4 | BRG geográficas y MAG de FATO: | |
| 5 | Distancia declarada disponible: | |
| 6 | Luces APP y FATO: | |
| 7 | Observaciones: | |

MMPN AD 2.17 - ESPACIO AÉREO DE LOS SERVICIOS DE TRÁNSITO AÉREO

| | | |
|---|---|-------------------|
| 1 | Designación y límites laterales: | VER SECCION ENR 2 |
| 2 | Límites verticales: | |
| 3 | Clasificación del espacio aéreo: | |
| 4 | Distintivo de llamada de la dependencia ATS. Idioma(s): | |
| 5 | Altitud de transición: | |
| 6 | Observaciones: | NIL |

MMPN AD 2.18 – INSTALACIONES DE COMUNICACION DE LOS SERVICIOS DE TRÁNSITO AÉREO

| Designación del servicio | Distintivo de llamada | Frecuencia | Horas de funcionamiento | Observaciones |
|--------------------------|-----------------------|------------|-------------------------|-------------------------------------|
| 1 | 2 | 3 | 4 | 5 |
| APP | Control México | 126.20 MHZ | 1300/0100 | Servicio proporcionado por MMEX ACC |
| TWR | Torre Uruapan | 118.2 MHZ | 1300/0100 | NIL |

MMPN AD 2.19 – RADIOAYUDAS PARA LA NAVEGACIÓN Y EL ATERRIZAJE

| Tipo de ayuda, CAT de ILS/MLS (Para VOR/ILS/MLS, se indica VAR) | ID | Frecuencia | Horas de funcionamiento | Coordenadas del emplazamiento de la antena transmisora | Elevación de la antena transmisora del DME | Observaciones |
|---|-----|------------|-------------------------|--|--|---------------|
| 1 | 2 | 3 | 4 | 5 | 6 | 7 |
| VOR/DME 7° E SEP 2008 | UPN | 114.2 | H24 | 192344.72N 1020227.92W | 1600.359 | 100W |

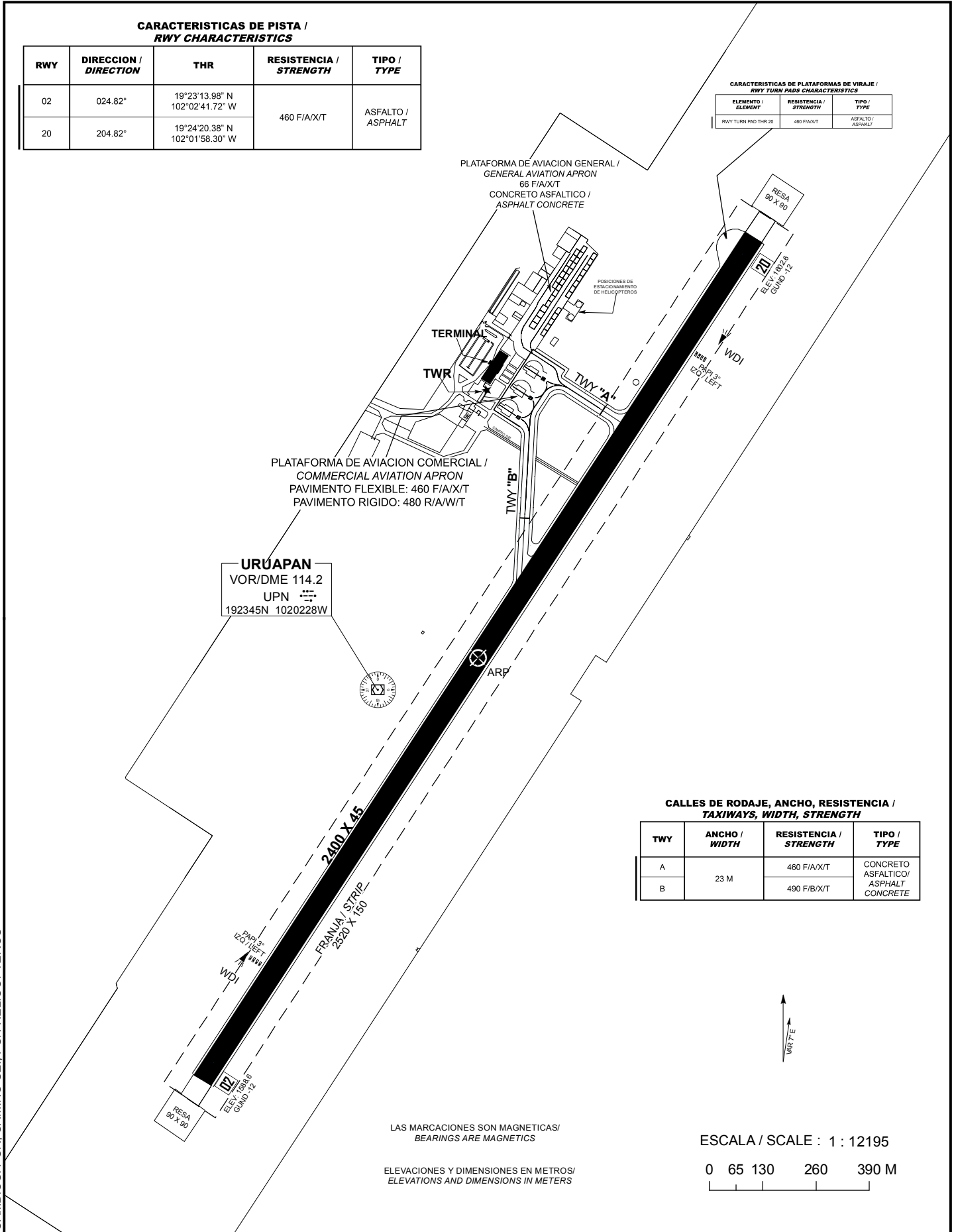
| | |
|---------|-------|
| TWR | 118.2 |
| APP | 126.2 |
| VOR/DME | 114.2 |

**CARACTERISTICAS DE PISTA /
 RWY CHARACTERISTICS**

| RWY | DIRECCION / DIRECTION | THR | RESISTENCIA / STRENGTH | TIPO / TYPE |
|-----|--------------------------|-----------------------------------|---------------------------|----------------------|
| 02 | 024.82° | 19°23'13.98" N 102°02'41.72" W | 460 F/A/X/T | ASFALTO / ASPHALT |
| 20 | 204.82° | 19°24'20.38" N 102°01'58.30" W | | |

**CARACTERISTICAS DE PLATAFORMAS DE VRAJE /
 RWY TURN PADS CHARACTERISTICS**

| ELEMENTO / ELEMENT | RESISTENCIA / STRENGTH | TIPO / TYPE |
|-----------------------|---------------------------|----------------------|
| RWY TURN PAD THR 20 | 460 F/A/X/T | ASFALTO / ASPHALT |



URUAPAN
 VOR/DME 114.2
 UPN
 192345N 1020228W

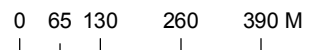
**CALLES DE RODAJE, ANCHO, RESISTENCIA /
 TAXIWAYS, WIDTH, STRENGTH**

| TWY | ANCHO / WIDTH | RESISTENCIA / STRENGTH | TIPO / TYPE |
|-----|------------------|---------------------------|-----------------------------------|
| A | 23 M | 460 F/A/X/T | CONCRETO ASFALTICO/ ASPHALT |
| B | | 490 F/B/X/T | CONCRETE |

LAS MARCACIONES SON MAGNETICAS/
 BEARINGS ARE MAGNETICS

ELEVACIONES Y DIMENSIONES EN METROS/
 ELEVATIONS AND DIMENSIONS IN METERS

ESCALA / SCALE : 1 : 12195



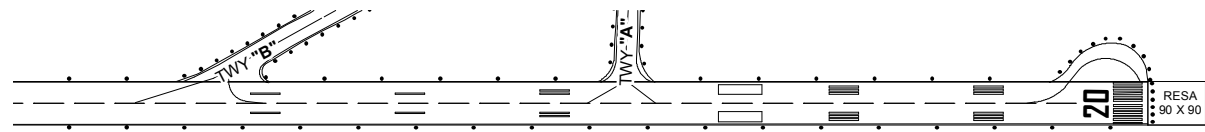
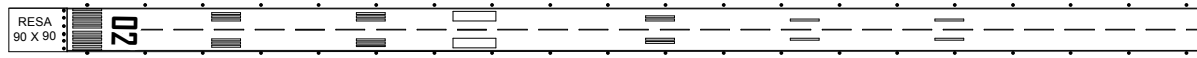
CAMBIOS: PCR, CAMINO SEI, PSN HELICOPTEROS

PLANO DE AERODROMO
AERODROME CHART
19 23 47.23N 102 02 19.99W
ELEV AD 1602.5 M

| | |
|---------|-------|
| TWR | 118.2 |
| APP | 126.2 |
| VOR/DME | 114.2 |

URUAPAN
AEROPUERTO INTL
INTL AIRPORT
LIC Y GRAL IGNACIO LOPEZ RAYON

SEÑALES Y AYUDAS LUMINOSAS RWY 02/20 Y TWY DE SALIDA
MARKING AND LIGHTING AIDS RWY 02/20 AND EXIT TWY



LAS MARCACIONES SON MAGNETICAS/
BEARINGS ARE MAGNETICS

ELEVACIONES Y DIMENSIONES EN METROS/
ELEVATIONS AND DIMENSIONS IN METERS



ESCALA / SCALE : 1 : 8000
0 50 100 200 300 M

CAMBIOS: NIL

| MINIMOS METEOROLÓGICOS | | |
|--|----------------------|-----------------|
| *VER NOTA 1 | | |
| MINIMOS DE DESPEGUE | | |
| INSTALACIONES | RVR/VIS ¹ | EQUIVALENCIA SM |
| REFERENCIA VISUAL ADECUADA ² (SOLO DIURNA) | 500 M/1 600 FT | 1/3 |
| LUCES DE BORDE DE PISTA O SEÑALES DE EJE DE PISTA ³ | 400 M/1 300 FT | 1/4 |
| LUCES DE BORDE DE PISTA Y SEÑALES DE EJE DE PISTA ³ | 300 M/1 000 FT | 1/5 |

1. Quien pilotea la aeronave deberá evaluar la TDZ RVR/VIS.
2. Referencia visual adecuada significa que el piloto puede identificar continuamente la superficie de despegue y mantener el mando direccional.
3. Para operaciones nocturnas se dispone de por lo menos luces de borde de pista y luces de extremo de pista.
4. El RVR requerido se logra para todos los RVR pertinentes.

NOTA 1. LOS *MÍNIMOS DE DESPEGUE*, QUE SON PERTINENTES A LA MANIOBRA MISMA DE DESPEGUE, NO DEBERÍAN CONFUNDIRSE CON LOS *MÍNIMOS METEOROLÓGICOS* REQUERIDOS PARA INICIAR EL VUELO. PARA LA INICIACIÓN DEL VUELO, LOS *MÍNIMOS METEOROLÓGICOS* DE SALIDA EN EL AERÓDROMO NO DEBERÍAN SER INFERIORES A LOS *MÍNIMOS APLICABLES PARA EL ATERRIZAJE* EN DICHO AERÓDROMO A MENOS QUE SE DISPONGA DE UN AERÓDROMO DE ALTERNATIVA POSDESPEGUE ADECUADO. EL AERÓDROMO DE ALTERNATIVA POSDESPEGUE DEBERÍA TENER CONDICIONES METEOROLÓGICAS E INSTALACIONES ADECUADAS PARA EL ATERRIZAJE DEL AVIÓN EN CONFIGURACIONES NORMALES Y NO NORMALES PERTINENTES A LA OPERACIÓN.

LOS *MÍNIMOS DE DESPEGUE* INDICADOS EN LA TABLA ANTERIOR DEBERÁN DE SER AJUSTADOS POR CADA OPERADOR TOMANDO EN CUENTA FACTORES COMO LA PERFORMANCE DE LA AERONAVE, LAS AYUDAS VISUALES E INSTALACIONES DISPONIBLES EN EL MOMENTO DE LA OPERACIÓN, ASÍ COMO LAS CONDICIONES FUERA DE LO NORMAL, COMO FALLAS DEL MOTOR.

LO ANTERIOR DERIVADO DE QUE EL ESTABLECIMIENTO DE LOS VALORES DE LA TABLA ESTÁN DETERMINADOS TOMANDO EN CUENTA OPERACIONES NORMALES Y TODOS LOS MOTORES EN FUNCIONAMIENTO.

NOTAS / REMARKS:

RWY 20 TRANSITO A LA IZQUIERDA

RWY 20 TRANSIT TO LEFT

DESPEGUE PREFERENTE EN RWY 20

TAKE OFF PREFERENT RWY 20

TRABAJOS DE DESYERBE (EVENTUALES) EN FRANJAS DE SEGURIDAD DEL AREA DE MOVIMIENTO

EVENTUAL TRIMMING WORKS IN SAFETY STRIPS OF THE MOVEMENT AREA

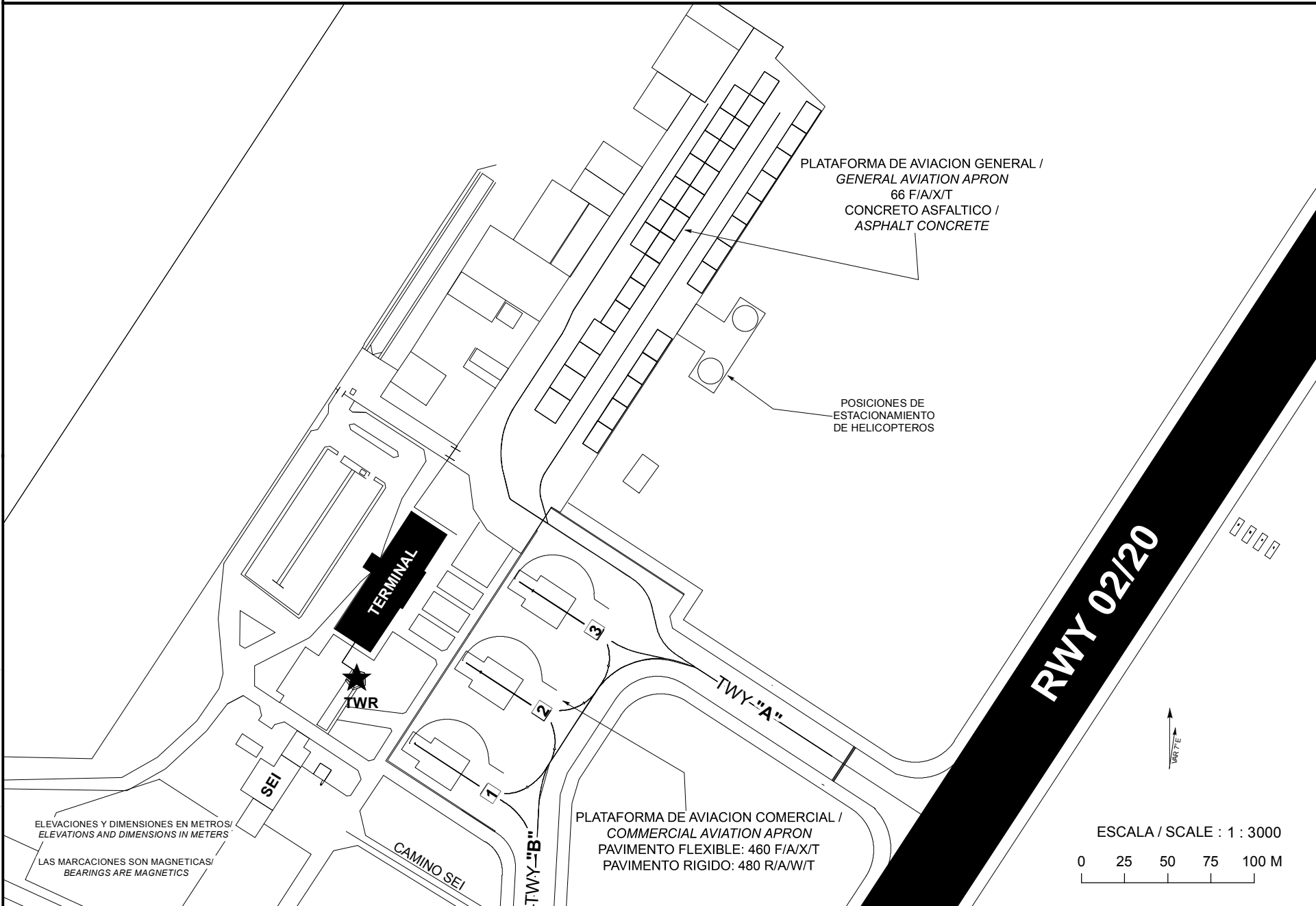
PRECAUCION: CRUCE DE AVES POR LAS TRAYECTORIAS DE LAS PISTAS

CAUTION: FLOCKS EVENTUALLY CROSSING RUNWAY TRACKS

PLANO DE ESTACIONAMIENTO Y ATRAQUE DE AERONAVES/
 AIRCRAFT PARKING/DOCKING CHART
 ELEV AD 1602.5 M

| | |
|-----|-------|
| TWR | 118.2 |
| APP | 126.2 |

URUAPAN
 AEROPUERTO INTL
 INTL AIRPORT
 LIC Y GRAL IGNACIO LOPEZ RAYON



CAMBIOS: PCR: PSN HELICOPTEROS; CAMINO SEI

**COORDENADAS INS DE PUESTOS DE ESTACIONAMIENTO DE AERONAVES AVIACION COMERCIAL /
COORDINATES INS, FOR AIRCRAFT STANDS, COMMERCIAL AVIATION**

| PSN | LAT (N) | LONG (W) |
|-----|----------------|-----------------|
| 1 | 19° 24' 06.89" | 102° 02' 18.59" |
| 2 | 19° 24' 08.40" | 102° 02' 17.61" |
| 3 | 19° 24' 09.93" | 102° 02' 16.62" |

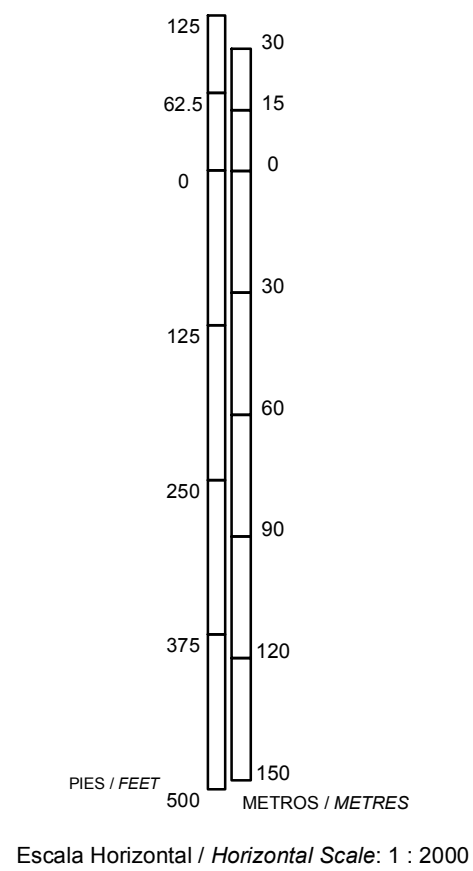
**COORDENADAS GEOGRAFICAS, PUNTOS APROPIADOS /
GEOGRAPHIC COORDINATES OF REFERENCE POINTS**

| PUNTO / POINT | LAT (N) | LONG (W) |
|------------------|----------------|-----------------|
| RWY – TWY “A” | 19° 24' 05.42" | 102° 02' 08.03" |
| RWY – TWY “B” | 19° 23' 53.29" | 102° 02' 15.97" |
| APRON – TWY “A” | 19° 24' 05.52" | 102° 02' 16.20" |
| APRON – TWY “B” | 19° 24' 08.92" | 102° 02' 14.02" |

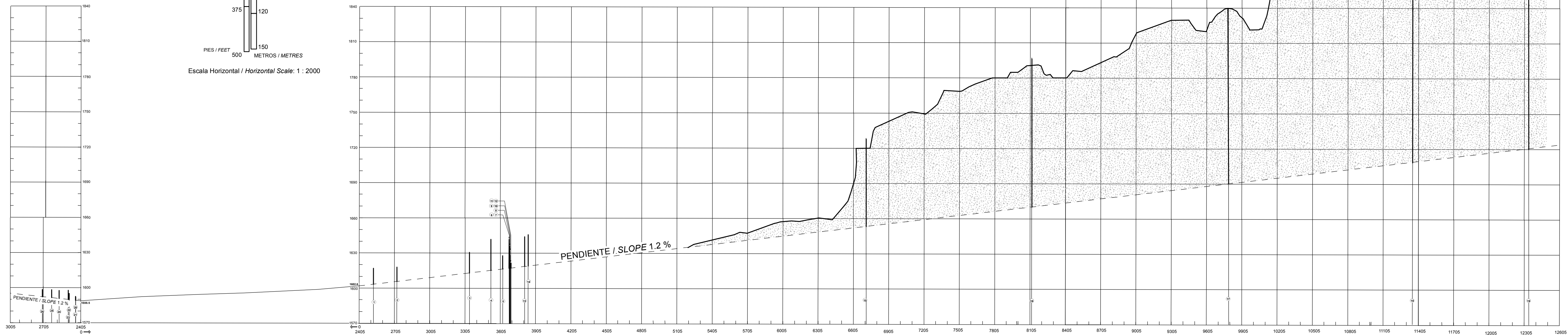
PLANO DE OBSTACULOS DE AERODROMO - TIPO A (LIMITACIONES DE UTILIZACION)
 AERODROME OBSTACLE CHART - TYPE A (OPERATING LIMITATIONS)

DIMENSIONES Y ELEVACIONES EN METROS
 DIMENSIONS AND ELEVATIONS IN METRES

VAR 7° E

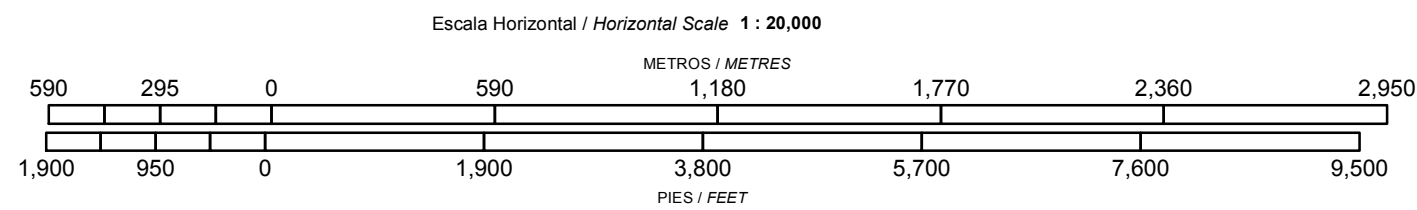


| RWY 02/20 | | |
|--|--|---------------|
| DISTANCIAS DECLARADAS / DECLARED DISTANCES | | |
| RWY 02 | | RWY 20 |
| 2400 | TORA RECORRIDO DE DESPEGUE DISPONIBLE TAKE-OFF RUN AVAILABLE | 2400 |
| 2400 | TODA DISTANCIA DE DESPEGUE DISPONIBLE TAKE-OFF DISTANCE AVAILABLE | 2400 |
| 2400 | ASDA DISTANCIA ACELERACION-PARADA DISPONIBLE ACCELERATE-STOP DISTANCE AVAILABLE | 2400 |
| 2400 | LDA DISTANCIA DE ATERRIZAJE DISPONIBLE LANDING DISTANCE AVAILABLE | 2400 |



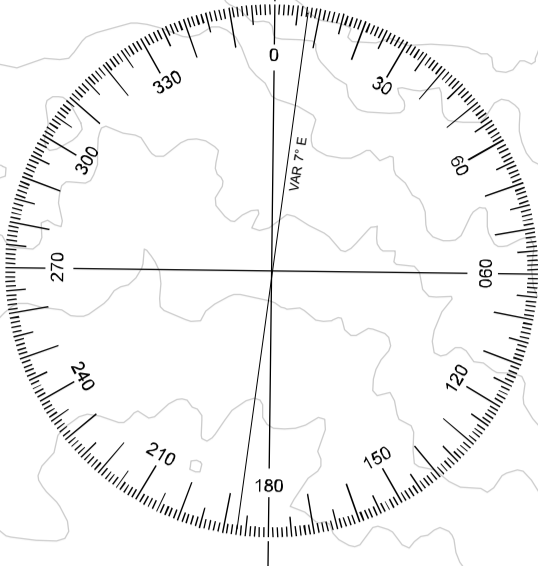
| CLAVE / LEGEND | |
|--|-----|
| NUMERO DE IDENTIFICACION / IDENTIFICATION NUMBER | ① |
| POSTE, TORRE, CAMPANARIO, ANTENA, ETC / POLE, TOWER, SPIRE, ANTENNA, ETC | ⊙ |
| EDIFICIO O ESTRUCTURA GRANDE / BUILDING OR LARGE STRUCTURE | ■ |
| FERROCARRIL / RAILROAD | +++ |
| CURVA DE NIVEL DEL TERRENO / TERRAIN CONTOUR | ~ |
| TERRENO QUE PENETRA PLANO DE OBSTACULOS / TERRAIN PENETRATING OBSTACLE PLANE | ⌒ |
| ARBOL, ARBUSTO, ETC / TREES, BUSH, ETC | * |

| REGISTRO DE ENMIENDAS / AMENDMENT RECORD | | |
|--|--------------|--------------------------|
| No. | FECHA / DATE | ANOTADA POR / ENTERED BY |
| 1 | SEP-2020 | ASA |
| 2 | AGO-2022 | ASA |
| 3 | OCT-2024 | GAFSACOMM |

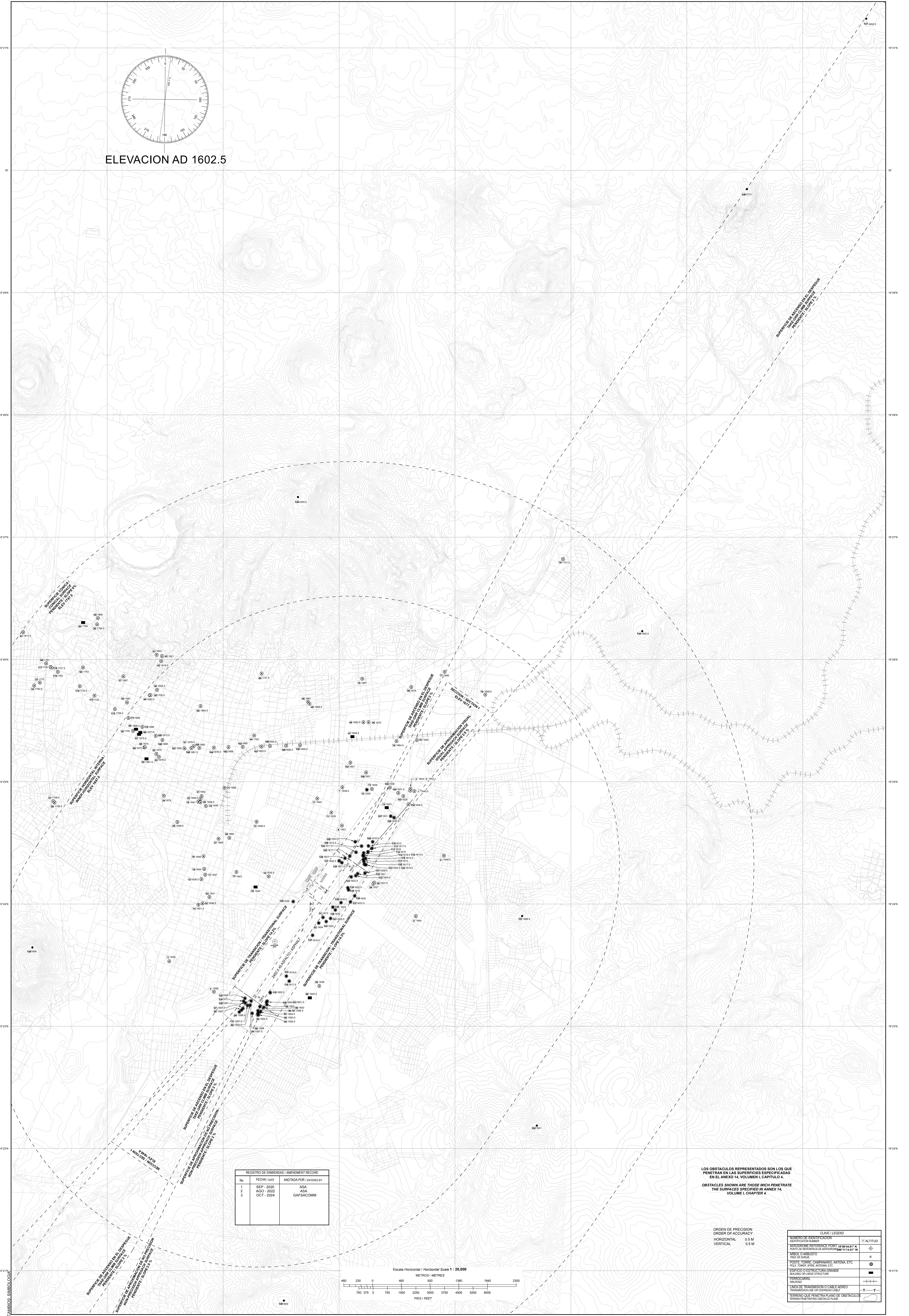


ORDEN DE PRECISION / ORDER OF ACCURACY
 HORIZONTAL 0.5 M
 VERTICAL 0.5 M

CAMBIOS: CARTA NUEVA



ELEVACION AD 1602.5

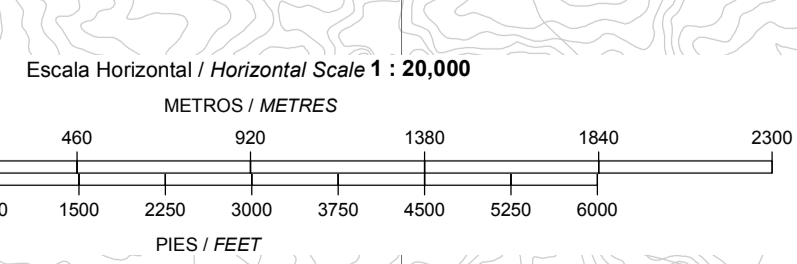


| REGISTRO DE ENMIENDAS / AMENDMENT RECORD | | |
|--|--------------|--------------------------|
| No. | FECHA / DATE | ANOTADA POR / ENTERED BY |
| 1 | SEP - 2020 | ASA |
| 2 | AGO - 2022 | ASA |
| 3 | OCT - 2024 | GAFSACCAM |

LOS OBSTACULOS REPRESENTADOS SON LOS QUE PENETRAN EN LAS SUPERFICIES ESPECIFICADAS EN EL ANEXO 14, VOLUMEN I, CAPITULO 4.
THE SURFACES SPECIFIED IN ANNEX 14, VOLUME I, CHAPTER 4.

ORDEN DE PRECISION
ORDER OF ACCURACY
HORIZONTAL
0.5 M
VERTICAL
0.5 M

| CLAVE / LEGEND | |
|--|------------|
| NUMERO DE IDENTIFICACION IDENTIFICATION NUMBER | ① ALTITUDE |
| AERODROMO REFERENCIAL REFERENCE AIRPORT | ✈ |
| PUNTO DE REFERENCIA DE AERODROMO AIRPORT REFERENCE POINT | ② |
| TIPO DE OBSTACULO TYPE OF OBSTACLE | * |
| POSTE, TORRE, CAMPESINO, ANTENA, ETC. POLE, TOWER, SPRE, ANTENNA, ETC. | ■ |
| EDIFICIO DE ESTRUCTURA GRANDE BUILDING OR LARGE STRUCTURE | ■ |
| FERROCARRIL RAILROAD | —+—+—+— |
| LINEA DE TRANSMISION O CABLE AEREO TRANSMISSION LINE OR POWER CABLE | —T—T— |
| TERRENO QUE PENETRA EN EL PLANO DE OBSTACULOS TERRESTRE QUE PENETRA EN EL PLANO DE OBSTACULOS | ○ |



CARTA DE APROXIMACION
POR INSTRUMENTOS (IAC)

URUAPAN / LIC. Y GRAL. IGNACIO LOPEZ RAYON NTL (MMPN)

INSTRUMENT APPROACH CHART (IAC)

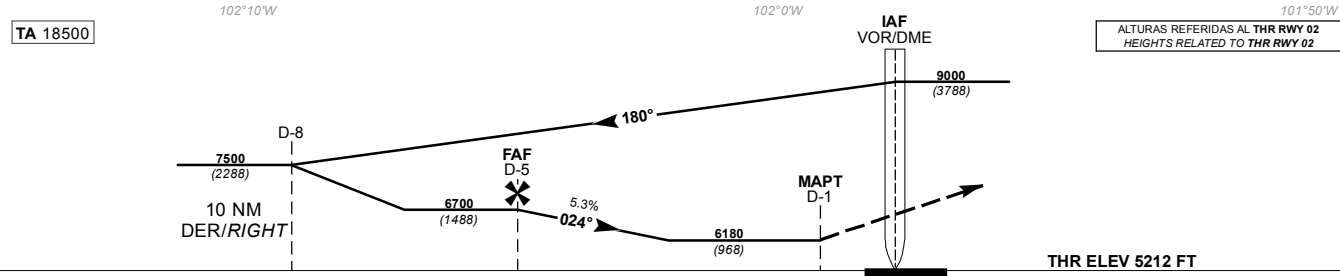
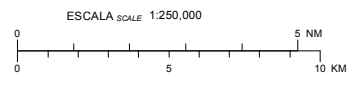
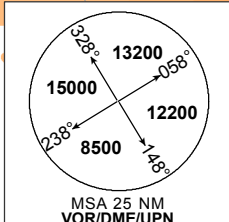
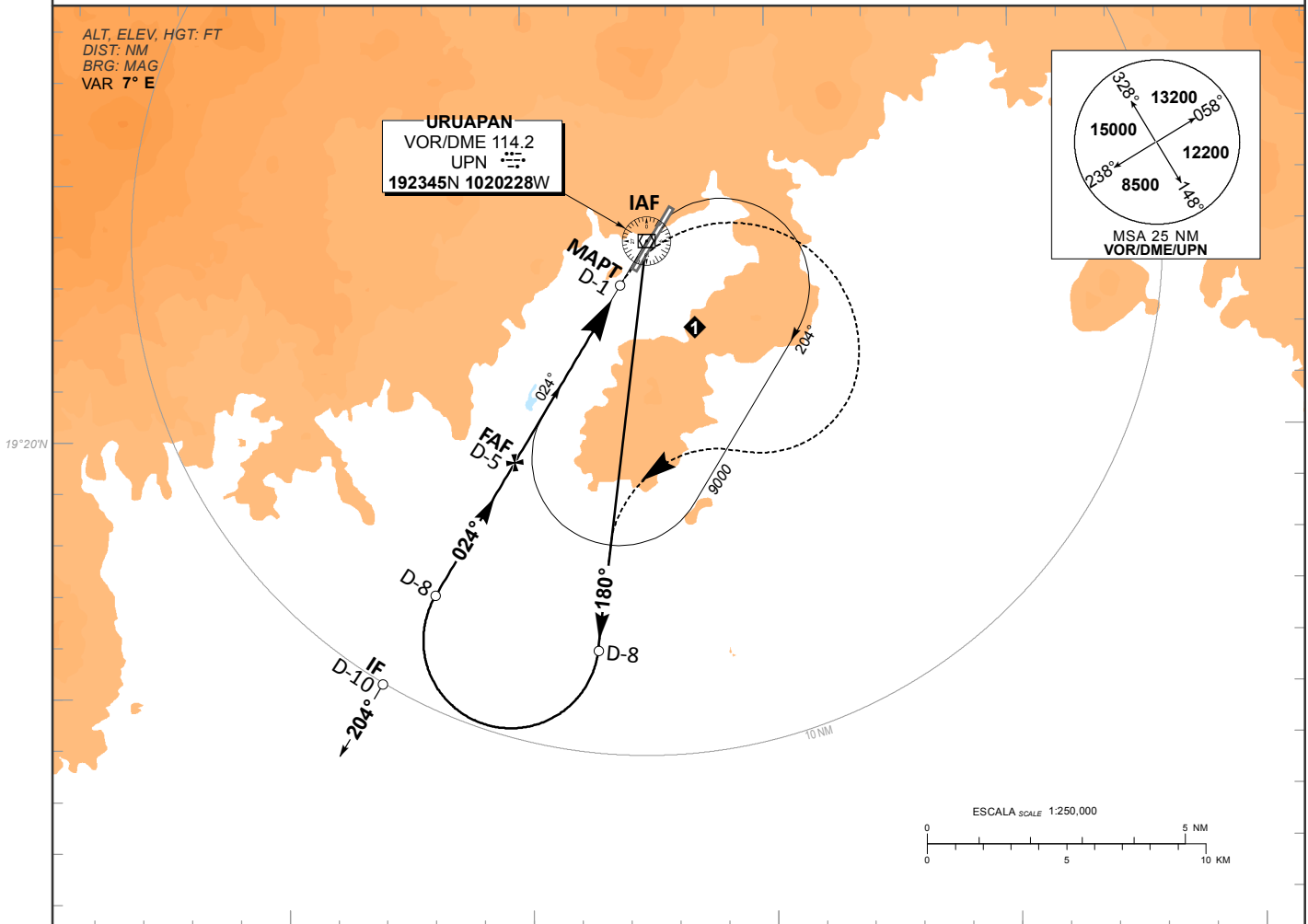
VOR Z RWY 02

| | | |
|---------------------|---------------------|------------------------|
| TWR 118.2 | APP 126.2 | AD ELEV 5258 FT |
|---------------------|---------------------|------------------------|

APCH FRUSTRADA: EFECTUE VIRAJE A LA DERECHA E INTERCEPTE EN ASCENSO EL RADIAL 180° HASTA D-8, VIRE A LA DERECHA Y PROSIGA EN TRAYECTORIA DE APROXIMACION HACIA EL VOR/DME/UPN HASTA LA ALTITUD MINIMA DE ESPERA.

MISSED APCH: TURN RIGHT TO INTERCEPT CLIMBING OUTBOUND ON UPN VOR R-180° TO D-8 UPN, TURN RIGHT AND PROCEED IN FINAL TRACK TO VOR/DME/UPN AT THE MINIMUM HOLDING ALTITUDE.

RMK: - DME REQUERIDO *DME REQUIRED*
- NO UTILIZAR RADIOALTIMETRO COMO REFERENCIA PARA DETERMINAR ALTURA SOBRE EL AEROPUERTO POR CONDICIONES OROGRAFICAS *DO NOT USE RADIO ALTIMETER AS REFERENCE TO DETERMINE ALTITUDE OVER AIRPORT DUE TO OROGRAPHIC CONDITIONS.*



| | | | | | | | | | | | | | | | |
|---------------------------------------|------------|------|------|------|-------------|------|------|------|---|----|-------------|-------------|---|---|---|
| GRADIENTE DE DESCENSO RATE OF DESCENT | FAF-MAPT 4 | | | | 5.3% (3.0°) | | | | ALTITUD MINIMA SEGUN DISTANCIA MINIMUM ALTITUDE ACCORDING TO DISTANCE | NM | 5 | 4 | - | - | - |
| | GS (KTS) | 80 | 100 | 120 | 140 | 160 | 180 | 200 | | FT | 6700 (1488) | 6380 (1168) | - | - | - |
| | FT / MIN | 431 | 539 | 646 | 754 | 862 | 969 | 1077 | | | | | | | |
| | MIN : SEC | 3:00 | 2:24 | 2:00 | 1:43 | 1:30 | 1:20 | 1:12 | | | | | | | |

| | | |
|-----|---|--|
| CAT | DIRECTO STRAIGHT-IN | CIRCULANDO CIRCLING |
| | OCA (OCH) / MDA (MDH) 6180 (968) | CNL SECTOR "NW" RWY 02/20 OCA (OCH) / MDA (MDH) |
| | 1 1/4 (2000 M) | 6300 (1042) - 1 1/4 (2000 M) |
| | 1 1/2 (2400 M) | 6360 (1102) - 1 1/2 (2400 M) |
| | 3 (4800 M) | 7360 (2102) - 3 (4800 M) |

CAMBIOS: DESIGNADOR DE PROCEDIMIENTO: MINIMOS

CARTA DE APROXIMACION
POR INSTRUMENTOS (IAC)

URUAPAN / LIC. Y GRAL. IGNACIO LOPEZ RAYON NTL (MMPN)

INSTRUMENT APPROACH CHART (IAC)

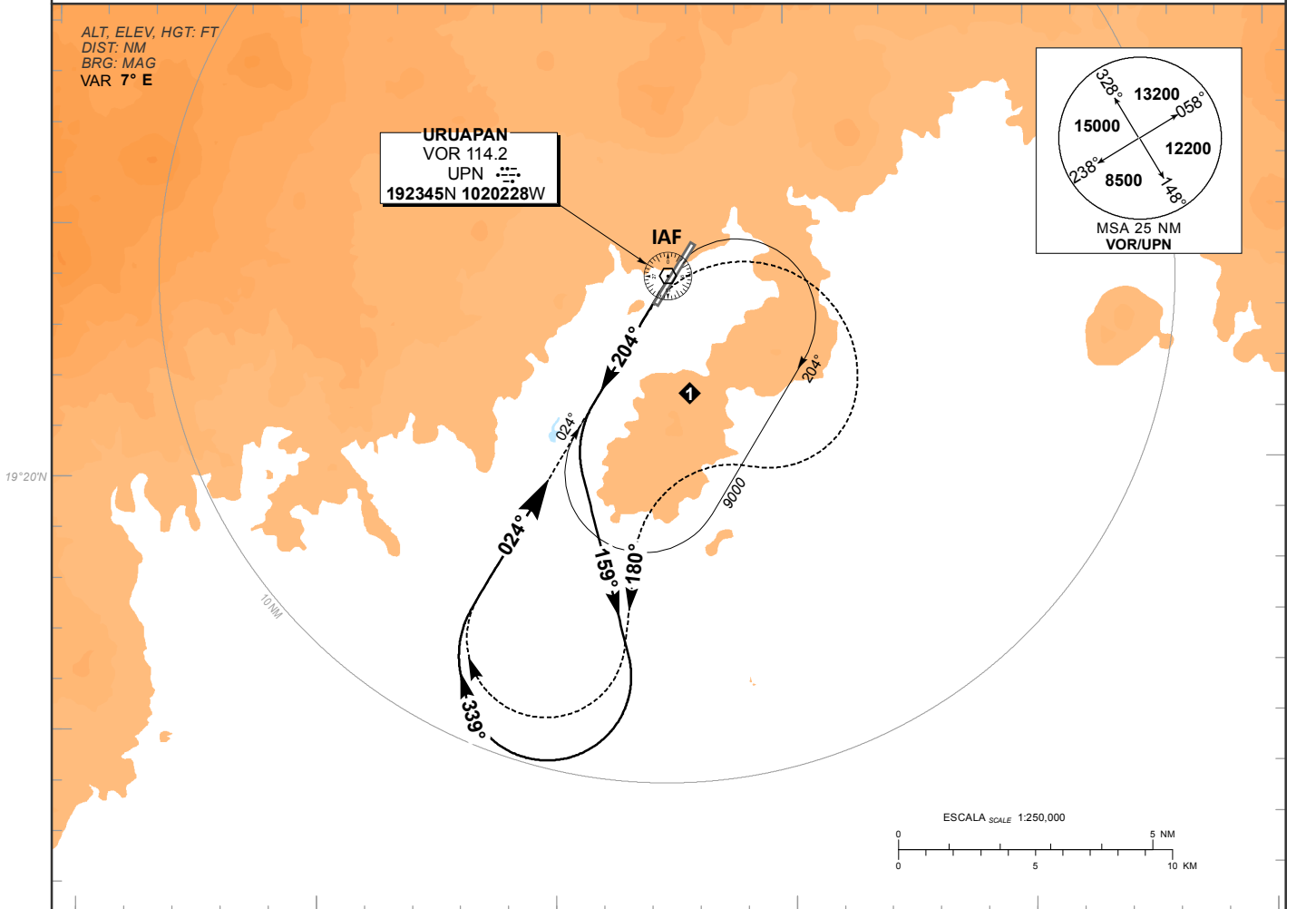
VOR Y RWY 02

| | | |
|---------------------|---------------------|------------------------|
| TWR 118.2 | APP 126.2 | AD ELEV 5258 FT |
|---------------------|---------------------|------------------------|

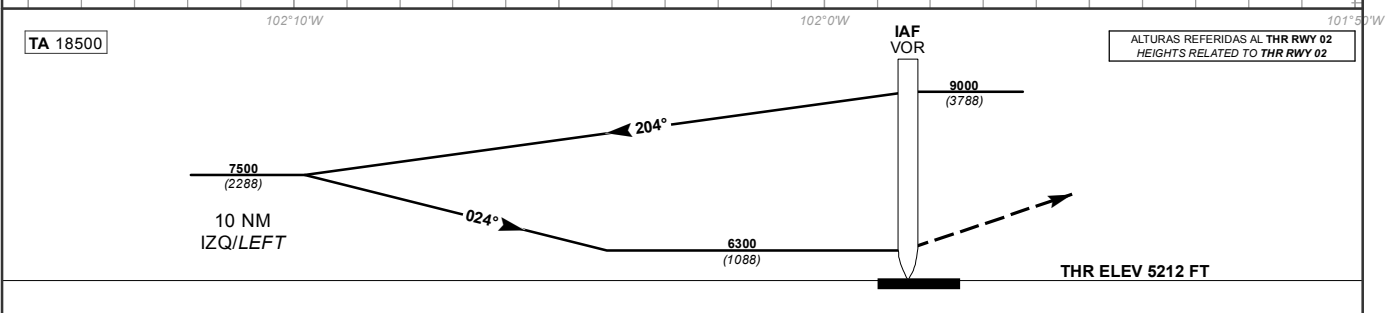
APCH FRUSTRADA: EFECTUE VIRAJE A LA DERECHA E INTERCEPTE EN ASCENSO EL RADIAL 180°, VIRE A LA DERECHA DENTRO DE 10 NM Y PROSIGA EN TRAYECTORIA DE APROXIMACION HACIA EL VOR/UPN HASTA LA ALTITUD MINIMA DE ESPERA.

MISSED APCH: TURN RIGHT TO INTERCEPT CLIMBING UPN VOR R-180°, TURN RIGHT WITHIN 10 NM AND PROCEED IN FINAL TRACK TO VOR/UPN AT THE MINIMUM HOLDING ALTITUDE

RMK: - NO UTILIZAR RADIOALTIMETRO COMO REFERENCIA PARA DETERMINAR ALTURA SOBRE EL AEROPUERTO POR CONDICIONES OROGRAFICAS DO NOT USE RADIO ALTIMETER AS REFERENCE TO DETERMINE ALTITUDE OVER AIRPORT DUE TO OROGRAPHIC CONDITIONS.



CAMBIOS: DESIGNADOR DE PROCEDIMIENTO: MINIMOS



| | | | | | | | | |
|---|-----------|-------|-------|------|------|------|------|------|
| DISTANCIA MAXIMA DE ALEJAMIENTO 16NM DESDE EL MAPT MAXIMUM DISTANCE TO TURN 16NM FROM MAPT | GS (KTS) | 80 | 100 | 120 | 140 | 160 | 180 | 200 |
| | MIN : SEC | 16:00 | 12:00 | 9:36 | 8:00 | 6:51 | 6:00 | 5:20 |

| | | |
|-----|-----------------------|------------------------------|
| CAT | DIRECTO STRAIGHT-IN | CIRCULANDO CIRCLING |
| | OCA (OCH) / MDA (MDH) | OCA (OCH) / MDA (MDH) |
| | | 6300 (1042) - 1 1/4 (2000 M) |
| | | 6360 (1102) - 1 1/2 (2400 M) |
| A | | |
| B | | |
| C | | |
| D | | 7360 (2102) - 3 (4800 M) |