

CARTA DE APROXIMACION
POR INSTRUMENTOS (IAC)

VERACRUZ / GRAL. HERIBERTO JARA INTL (MMVR)

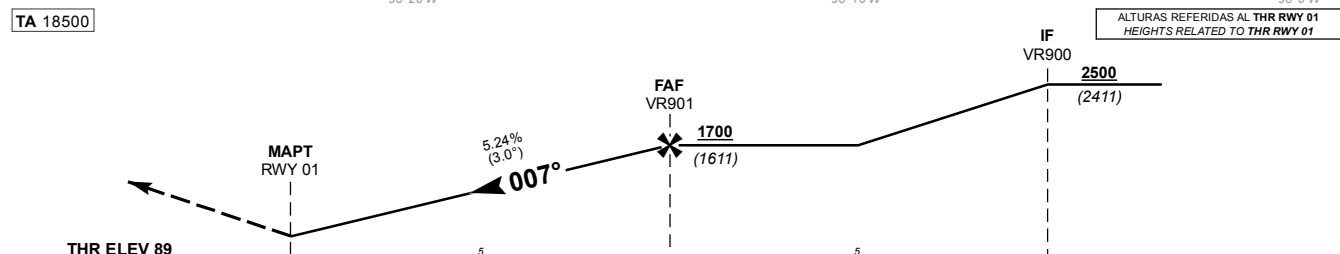
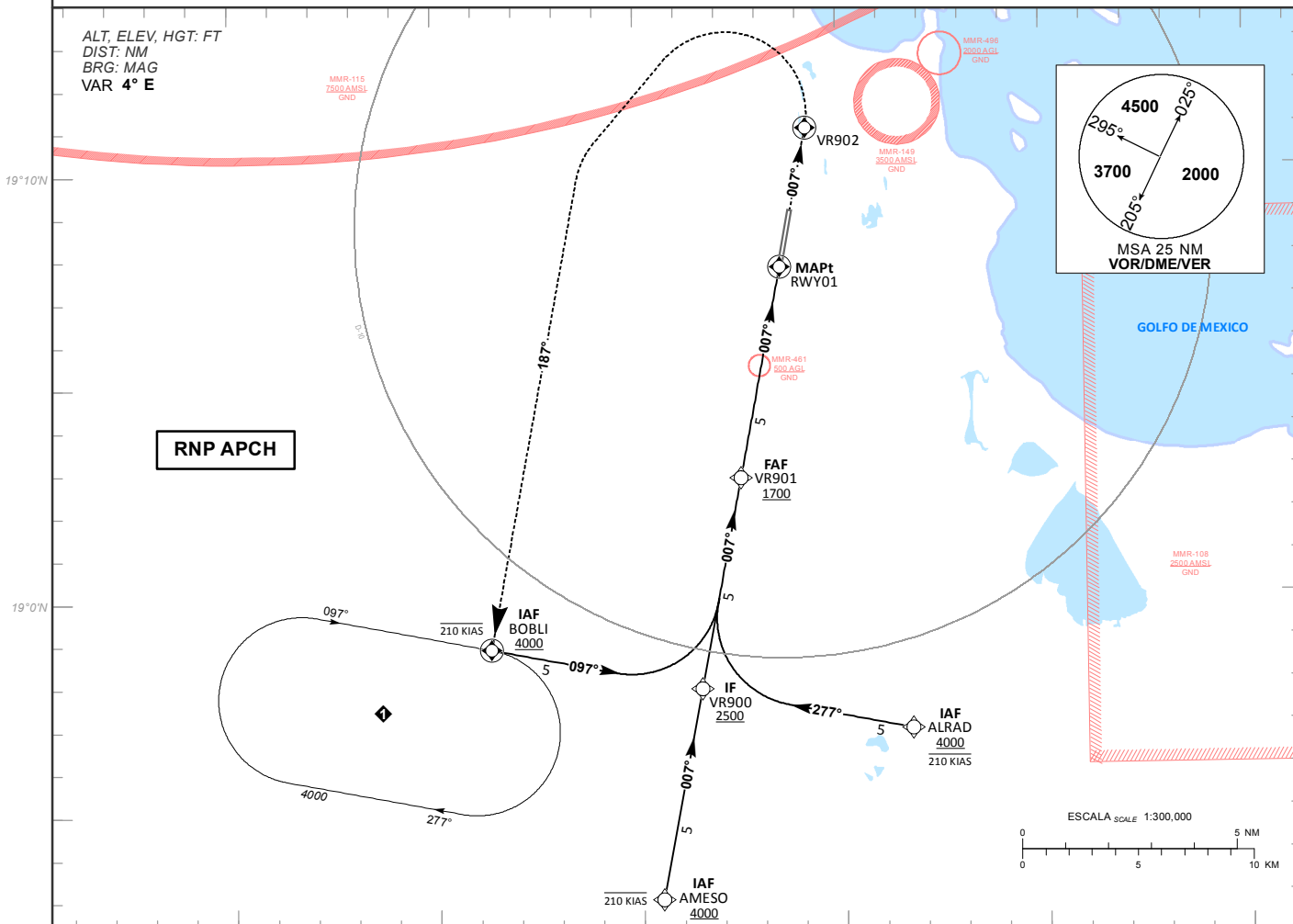
INSTRUMENT APPROACH CHART (IAC)

RNP RWY 01

| | | | |
|---------------------|---------------------|----------------------|----------------------|
| TWR 118.5 | APP 120.4 | ATIS 127.8 | AD ELEV 89 FT |
|---------------------|---------------------|----------------------|----------------------|

APCH FRUSTRADA: ASCIENDA EN RUMBO DE PISTA HASTA VR902 Y PROSIGA EN APROXIMACION FRUSTRADA HASTA 4000 FT EN BOBLI Y CONTINUE EN PATRON DE ESPERA
MISSED APCH: CLIMB ON RWY TRACK TO VR902 AND PROCEED ON THE MISSED APPROACH TO HOLDING PATTERN ON BOBLI AT 4000 FT

RMK: - GNSS REQUERIDO GNSS REQUIRED



| GRADIENTE DE DESCENSO RATE OF DESCENT | FAP-MAPT 5 | | | | | | | | ALTITUD MINIMA SEGUN DISTANCIA MINIMUM ALTITUDE ACCORDING TO DISTANCE | NM | 4 | 3 | 2 | - | - |
|---------------------------------------|------------|------|------|------|------|------|------|------|---|----|---|---|---|---|---|
| | GS (KTS) | 80 | 100 | 120 | 140 | 160 | 180 | 200 | | | | | | | |
| | FT / MIN | 424 | 530 | 636 | 742 | 848 | 954 | 1060 | | | | | | | |
| MIN : SEC | 3:45 | 3:00 | 2:30 | 2:09 | 1:52 | 1:40 | 1:30 | | | | | | | | |

CAMBIOS: MMR-461, MMR-496

| CAT | LNAV | CIRCULANDO CIRCLING |
|-----|--|-----------------------------------|
| | OCA (OCH) / MDA (MDH) 560 (471) | OCA (OCH) / MDA (MDH) |
| A | 1 (1600 M) | 640 (551) - 1 (1600 M) |
| B | 1 1/4 (2000 M) | 640 (551) - 1 1/2 (2400 M) |
| C | 1 1/2 (2400 M) | 700 (611) - 2 (3200 M) |

TABLA DE CODIFICACIÓN DEL PROCEDIMIENTO DE APROXIMACIÓN POR INSTRUMENTOS RNP PISTA 01
 RUNWAY 01 RNP INSTRUMENT APPROACH PROCEDURE CODING TABLE

IAF BOBLI

| Número de serie / Serial Number | Descriptor de trayectoria / Path terminator | Identificador de punto de recorrido / Waypoint Identifier | Sobrevuelo / Fly Over | Curso / derrota Course / Track *MAG (*T) | Variación Magnética / Magnetic variation (*°) | Distancia / Distance (NM) | Dirección del Viraje / Turn direction | Altitud / Altitude (FT) | Velocidad / Speed (KTS) | VPA (*°) / TCH (FT) | Especificación de Navegación / Navigation Specification |
|---------------------------------|---|---|-----------------------|--|---|---------------------------|---------------------------------------|-------------------------|-------------------------|---------------------|---|
| 001 | IF | BOBLI | - | - | -4 | - | - | + 4000 | -210 | - | RNAV 1 |
| 002 | TF | VR900 | - | 097 (101.1) | -4 | 5 | - | + 2500 | - | - | RNAV 1 |
| 003 | TF | VR901 | - | 007 (011.1) | -4 | 5 | - | + 1700 | - | - | RNAV 1 |
| 004 | TF | RWY01 | Y | 007 (011.1) | -4 | 5 | - | - | - | - | RNP APCH |
| 005 | CF | VR902 | Y | 007 (011.1) | -4 | - | - | - | - | - | RNAV 1 |
| 006 | CF | BOBLI | Y | 187 (191.2) | -4 | - | - | 4000 | -210 | - | RNAV 1 |

IAF AMESO

| Número de serie / Serial Number | Descriptor de trayectoria / Path terminator | Identificador de punto de recorrido / Waypoint Identifier | Sobrevuelo / Fly Over | Curso / derrota Course / Track *MAG (*T) | Variación Magnética / Magnetic variation (*°) | Distancia / Distance (NM) | Dirección del Viraje / Turn direction | Altitud / Altitude (FT) | Velocidad / Speed (KTS) | VPA (*°) / TCH (FT) | Especificación de Navegación / Navigation Specification |
|---------------------------------|---|---|-----------------------|--|---|---------------------------|---------------------------------------|-------------------------|-------------------------|---------------------|---|
| 001 | IF | AMESO | - | - | -4 | - | - | + 4000 | -210 | - | RNAV 1 |
| 002 | TF | VR900 | - | 007 (011.1) | -4 | 5 | - | + 2500 | - | - | RNAV 1 |
| 003 | TF | VR901 | - | 007 (011.1) | -4 | 5 | - | + 1700 | - | - | RNAV 1 |
| 004 | TF | RWY01 | Y | 007 (011.1) | -4 | 5 | - | - | - | - | RNP APCH |
| 005 | CF | VR902 | Y | 007 (011.1) | -4 | - | - | - | - | - | RNAV 1 |
| 006 | CF | BOBLI | Y | 187 (191.2) | -4 | - | - | 4000 | -210 | - | RNAV 1 |

IAF ALRAD

| Número de serie / Serial Number | Descriptor de trayectoria / Path terminator | Identificador de punto de recorrido / Waypoint Identifier | Sobrevuelo / Fly Over | Curso / derrota Course / Track *MAG (*T) | Variación Magnética / Magnetic variation (*°) | Distancia / Distance (NM) | Dirección del Viraje / Turn direction | Altitud / Altitude (FT) | Velocidad / Speed (KTS) | VPA (*°) / TCH (FT) | Especificación de Navegación / Navigation Specification |
|---------------------------------|---|---|-----------------------|--|---|---------------------------|---------------------------------------|-------------------------|-------------------------|---------------------|---|
| 001 | IF | ALRAD | - | - | -4 | - | - | + 4000 | -210 | - | RNAV 1 |
| 002 | TF | VR900 | - | 277 (281.2) | -4 | 5 | - | + 2500 | - | - | RNAV 1 |
| 003 | TF | VR901 | - | 007 (011.1) | -4 | 5 | - | + 1700 | - | - | RNAV 1 |
| 004 | TF | RWY01 | Y | 007 (011.1) | -4 | 5 | - | - | - | - | RNP APCH |
| 005 | CF | VR902 | Y | 007 (011.1) | -4 | - | - | - | - | - | RNAV 1 |
| 006 | CF | BOBLI | Y | 187 (191.2) | -4 | - | - | 4000 | -210 | - | RNAV 1 |

CODIFICACIÓN DE LAS ESPERAS

CODING TABLE FOR HOLDINGS

| Descriptor de trayectoria / Path terminator | Identificador de punto de recorrido / Waypoint Identifier | Rumbo de acercamiento / Approach heading *M (*T) | Tiempo / Time | Dirección del viraje / Turn direction | Altitud mínima / Minimum altitude (FT) | Altitud máxima / Maximum altitude (FT) | Límite de Velocidad / Speed Limit (KT) | Declinación magnética / Magnetic declination (*°) | Especificación de Navegación / Navigation specification |
|---|---|--|-------------------|---------------------------------------|--|--|--|---|---|
| Espera / Holding | BOBLI | 097 (101.1) | 1 Minuto / Minute | Derecha / Right | 4000 | - | -210 | -4 | RNAV 1 |

COORDENADAS DE LOS PUNTOS DE RECORRIDO

WAYPOINT COORDINATES

| Punto de recorrido / Waypoint | Coordenadas / Coordinates | Punto de recorrido / Waypoint | Coordenadas / Coordinates |
|-------------------------------|-------------------------------|-------------------------------|-------------------------------|
| BOBLI | 18°58'49.5"N 096°18'40.5"W | RWY01 | 19°07'42.3"N 096°11'27.5"W |
| VR900 | 18°57'51.4"N 096°13'29.9"W | VR902 | 19°10'57.1"N 096°10'47.1"W |
| VR901 | 19°02'46.9"N 096°12'28.7"W | ALRAD | 18°56'53.1"N 096°08'19.4"W |
| AMESO | 18°52'55.9"N 096°14'31.1"W | | |